

COMUNE DI CAMPI BISENZIO

CITTA' METROPOLITANA DI FIRENZE



Regolamento Urbanistico

Adozione: Delibera C.C. n° 201 del 2/12/2004 - Approvazione: Delibera C.C. n° 90 del 20/7/2005

Variente per interventi puntuali e per adeguamenti normativi all'interno del territorio urbanizzato individuato ai sensi dell'art. 224 della LR 65/2014

Adozione: Delibera C.C. n° 205 del 19/10/2017 - Approvazione: Delibera C.C. n° 68 del 12/04/2018

Tav. 2g - Carta Geomorfologica

(scala 1:2000)

Il Sindaco

Emiliano Fossi

Assessore all'Urbanistica

Stefano Salvi

Responsabile del Procedimento

ing. Domenico Ennio Maria Passaniti

Responsabile Ufficio Urbanistica

arch. Letizia Nieri

Garante dell'informazione e della partecipazione

dr.sa Simonetta Cappelli

Progettista

arch. Riccardo Luca Breschi

Studi geologici

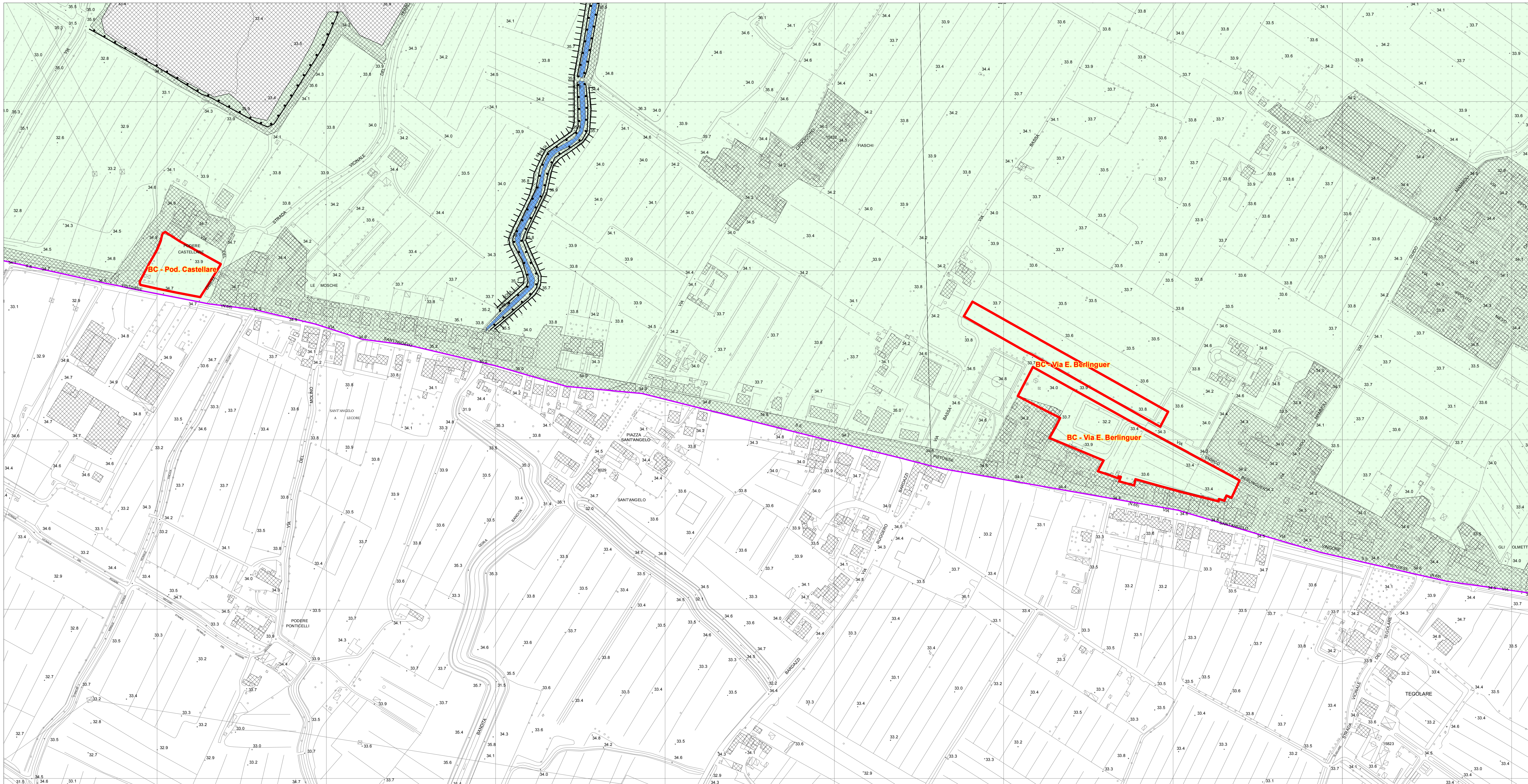
Soc. IdroGeo Service Srl

Dott. Geol. Simone Fiaschi (Direttore Tecnico)

Dott. Geol. Alessandro Murratzu (Direttore Tecnico)

Dott. Geol. Alessio Calvetti (collaboratore)

Agosto 2017



Legenda

- Accumulo antropico (argine fluviale antropico); principali strutture antropiche che impediscono l'osservazione degli elementi geologici e geomorfologici, specchi d'acqua
- Cassa di espansione delle piene
- Scarpata antropica
- Scarpata antropica fluviale
- Orlo di scarpata di erosione fluviale
- Depositi alluvionali
- Conoide alluvionale e da debris flow
- Traccia di alveo abbandonato
- Reticolo idrografico
- Aree soggette a fenomeni di subsidenza
- Limite provinciale
- Limite comunale
- Comparti e/o previsioni urbanistiche con singole schede di fattibilità