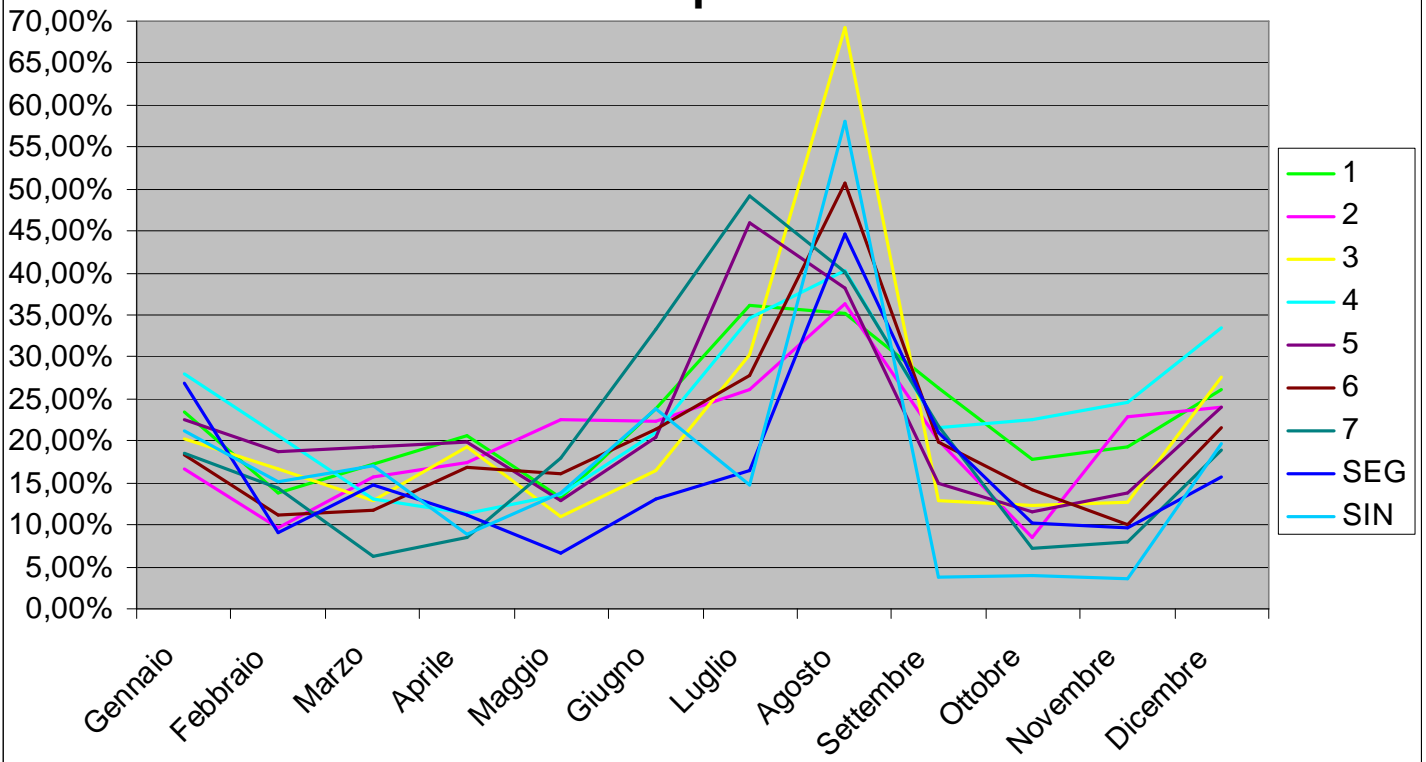


Assenze per settore



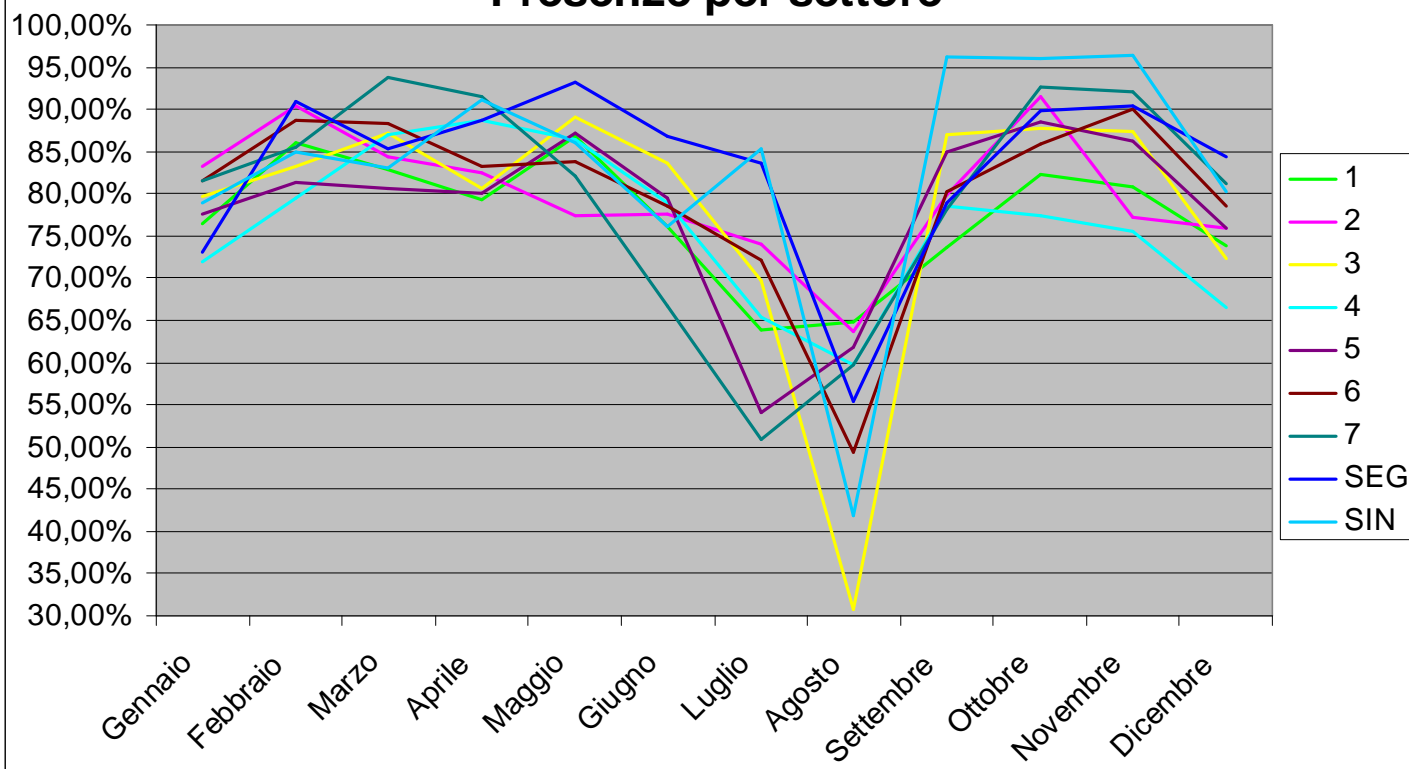
Assenze

Settore		Gennaio	Febbraio	Marzo	Aprile	Maggio	Giugno
1	Organizzazione e gestione sicurezza urbana	23,48%	13,86%	17,14%	20,64%	13,25%	23,80%
2	Organizzazione interna	16,67%	9,64%	15,69%	17,50%	22,54%	22,37%
3	Servizi alla persona, al cittadino ed alle imprese	20,27%	16,72%	12,85%	19,38%	10,96%	16,39%
4	Bilancio, patrimonio e risorse finanziarie	28,03%	20,59%	12,99%	11,30%	13,61%	21,00%
5	Pianificazione del territorio	22,43%	18,64%	19,30%	19,93%	12,87%	20,48%
6	Servizi al territorio ed al patrimonio	18,42%	11,21%	11,75%	16,80%	16,17%	21,37%
7	Innovazione	18,52%	14,47%	6,30%	8,55%	17,89%	33,33%
SEG	Segreteria assistenza organi istituzionali	26,89%	9,00%	14,69%	11,25%	6,71%	13,10%
SIN	Gabinetto del Sindaco	21,17%	15,09%	16,96%	8,91%	13,86%	23,91%

Assenze

Settore		Luglio	Agosto	Settembre	Ottobre	Novembre	Dicembre
1	Organizzazione e gestione sicurezza urbana	36,15%	35,10%	26,36%	17,77%	19,23%	26,18%
2	Organizzazione interna	26,03%	36,28%	20,13%	8,44%	22,82%	24,05%
3	Servizi alla persona, al cittadino ed alle imprese	30,27%	69,21%	12,93%	12,31%	12,68%	27,60%
4	Bilancio, patrimonio e risorse finanziarie	34,62%	40,24%	21,54%	22,54%	24,56%	33,53%
5	Pianificazione del territorio	45,98%	38,12%	15,00%	11,52%	13,77%	24,07%
6	Servizi al territorio ed al patrimonio	27,80%	50,64%	19,85%	14,18%	10,00%	21,50%
7	Innovazione	49,19%	40,19%	21,82%	7,27%	7,94%	18,90%
SEG	Segreteria assistenza organi istituzionali	16,39%	44,64%	21,02%	10,23%	9,58%	15,66%
SIN	Gabinetto del Sindaco	14,74%	58,10%	3,77%	4,00%	3,53%	19,77%

Presenze per settore



Presenze

Settore		Gennaio	Febbraio	Marzo	Aprile	Maggio	Giugno
1	Organizzazione e gestione sicurezza urbana	76,52%	86,14%	82,86%	79,36%	86,75%	76,20%
2	Organizzazione interna	83,33%	90,36%	84,31%	82,50%	77,46%	77,63%
3	Servizi alla persona, al cittadino ed alle imprese	79,73%	83,28%	87,15%	80,62%	89,04%	83,61%
4	Bilancio, patrimonio e risorse finanziarie	71,97%	79,41%	87,01%	88,70%	86,39%	79,00%
5	Pianificazione del territorio	77,57%	81,36%	80,70%	80,07%	87,13%	79,52%
6	Servizi al territorio ed al patrimonio	81,58%	88,79%	88,25%	83,20%	83,83%	78,63%
7	Innovazione	81,48%	85,53%	93,70%	91,45%	82,11%	66,67%
SEG	Segreteria assistenza organi istituzionali	73,11%	91,00%	85,31%	88,75%	93,29%	86,90%
SIN	Gabinetto del Sindaco	78,83%	84,91%	83,04%	91,09%	86,14%	76,09%

Presenze

Settore		Luglio	Agosto	Settembre	Ottobre	Novembre	Dicembre
1	Organizzazione e gestione sicurezza urbana	63,85%	64,90%	73,64%	82,23%	80,77%	73,82%
2	Organizzazione interna	73,97%	63,72%	79,87%	91,56%	77,18%	75,95%
3	Servizi alla persona, al cittadino ed alle imprese	69,73%	30,79%	87,07%	87,69%	87,32%	72,40%
4	Bilancio, patrimonio e risorse finanziarie	65,38%	59,76%	78,46%	77,46%	75,44%	66,47%
5	Pianificazione del territorio	54,02%	61,88%	85,00%	88,48%	86,23%	75,93%
6	Servizi al territorio ed al patrimonio	72,20%	49,36%	80,15%	85,82%	90,00%	78,50%
7	Innovazione	50,81%	59,81%	78,18%	92,73%	92,06%	81,10%
SEG	Segreteria assistenza organi istituzionali	83,61%	55,36%	78,98%	89,77%	90,42%	84,34%
SIN	Gabinetto del Sindaco	85,26%	41,90%	96,23%	96,00%	96,47%	80,23%