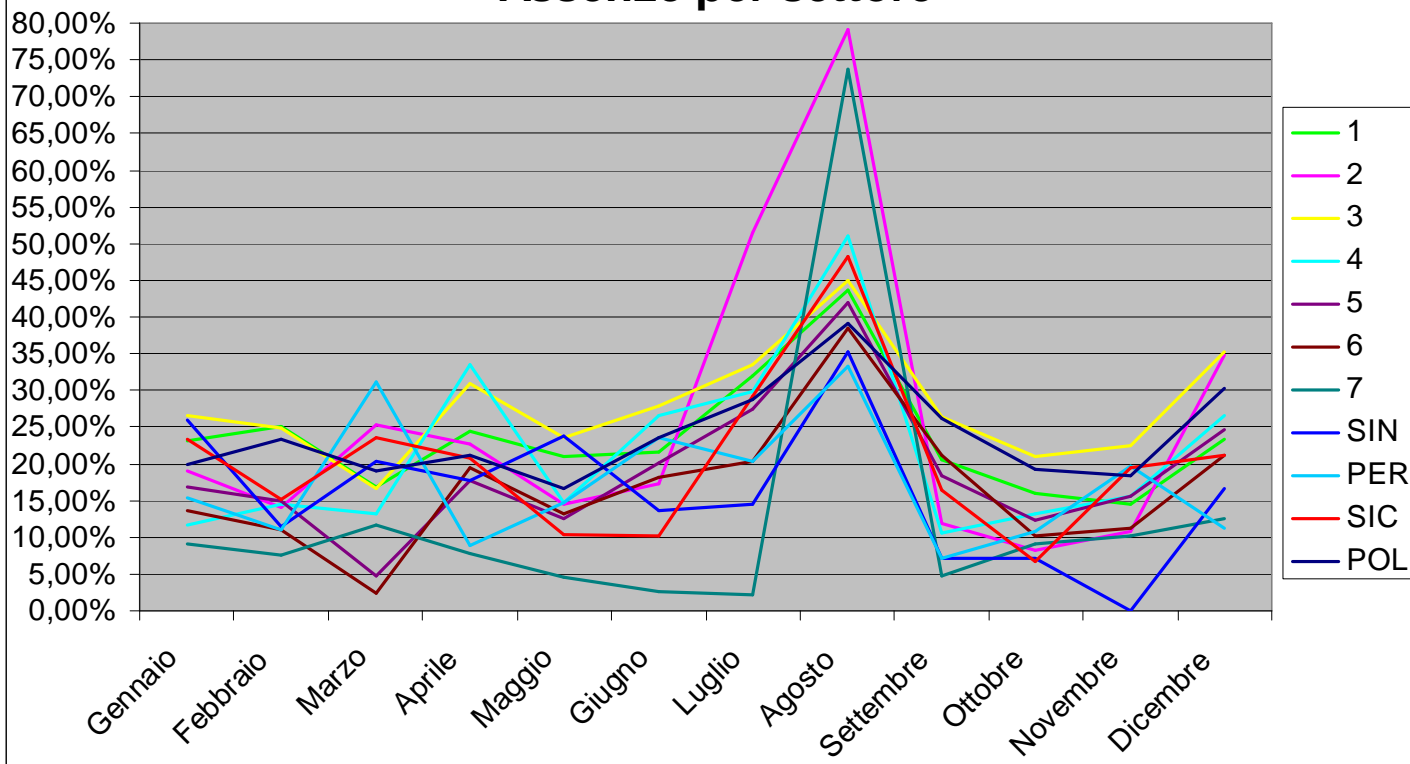


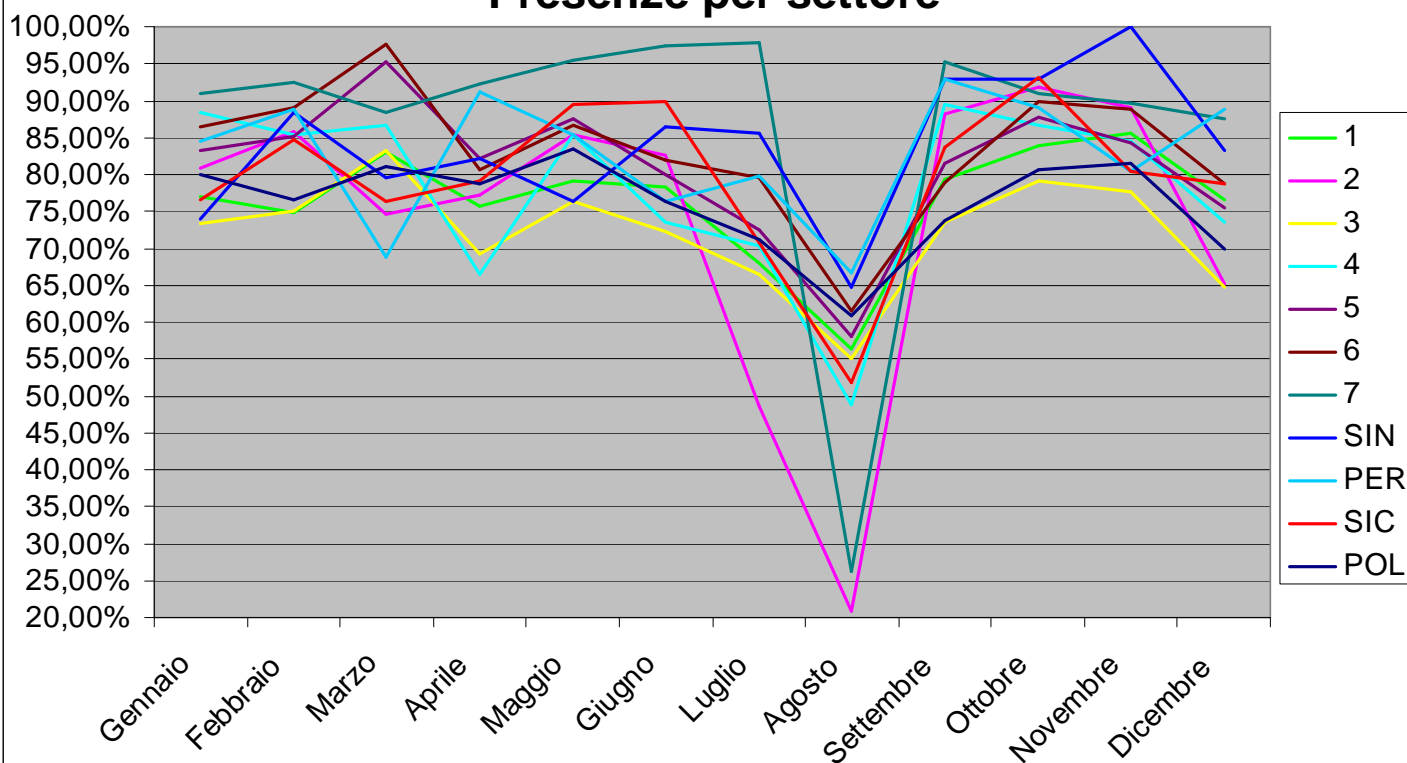
## Assenze per settore



		Assenze					
Settore		Gennaio	Febbraio	Marzo	Aprile	Maggio	Giugno
1	Direzione Generale	23,03%	25,16%	16,91%	24,37%	20,88%	21,69%
2	Servizi alla persona	19,12%	14,15%	25,38%	22,74%	14,52%	17,39%
3	Gestione del territorio	26,69%	24,91%	16,67%	30,85%	23,60%	27,84%
4	Ambiente	11,66%	14,56%	13,26%	33,53%	14,63%	26,51%
5	Lavori pubblici, servizi tecnici	16,88%	14,93%	4,76%	17,75%	12,57%	20,10%
6	Servizi finanziari	13,64%	10,98%	2,44%	19,35%	13,24%	18,08%
7	Opere infrastrutt, finanz.comunitari	9,09%	7,50%	11,64%	7,69%	4,55%	2,50%
SIN	Gabinetto del Sindaco	26,02%	11,54%	20,41%	17,78%	23,70%	13,58%
PER	Organizzaz., personale, formazione	15,38%	11,11%	31,09%	8,82%	14,65%	23,61%
SIC	Sistemi informativi, statistica	23,33%	15,18%	23,58%	20,75%	10,48%	10,08%
POL	Polizia municipale	19,98%	23,38%	19,01%	21,19%	16,57%	23,64%

		Assenze					
Settore		Luglio	Agosto	Settembre	Ottobre	Novembre	Dicembre
1	Direzione Generale	32,04%	43,61%	20,56%	16,03%	14,48%	23,42%
2	Servizi alla persona	51,35%	79,09%	11,81%	8,21%	10,90%	34,78%
3	Gestione del territorio	33,58%	44,90%	26,45%	20,90%	22,42%	35,26%
4	Ambiente	29,75%	51,10%	10,56%	13,25%	15,50%	26,51%
5	Lavori pubblici, servizi tecnici	27,56%	41,91%	18,40%	12,30%	15,62%	24,61%
6	Servizi finanziari	20,40%	38,55%	21,17%	10,14%	11,15%	21,27%
7	Opere infrastrutt, finanz.comunitari	2,17%	73,81%	4,65%	9,09%	10,26%	12,50%
SIN	Gabinetto del Sindaco	14,49%	35,20%	7,14%	7,14%	0,00%	16,67%
PER	Organizzaz., personale, formazione	20,25%	33,33%	7,14%	10,91%	19,58%	11,27%
SIC	Sistemi informativi, statistica	29,25%	48,15%	16,42%	6,80%	19,53%	21,26%
POL	Polizia municipale	28,78%	39,21%	26,25%	19,27%	18,42%	30,19%

## Presenze per settore



		Presenze					
Settore		Gennaio	Febbraio	Marzo	Aprile	Maggio	Giugno
1	Direzione Generale	76,97%	74,84%	83,09%	75,63%	79,12%	78,31%
2	Servizi alla persona	80,88%	85,85%	74,62%	77,26%	85,48%	82,61%
3	Gestione del territorio	73,31%	75,09%	83,33%	69,15%	76,40%	72,16%
4	Ambiente	88,34%	85,44%	86,74%	66,47%	85,37%	73,49%
5	Lavori pubblici, servizi tecnici	83,12%	85,07%	95,24%	82,25%	87,43%	79,90%
6	Servizi finanziari	86,36%	89,02%	97,56%	80,65%	86,76%	81,92%
7	Opere infrastrutt, finanz.comunitari	90,91%	92,50%	88,36%	92,31%	95,45%	97,50%
SIN	Gabinetto del Sindaco	73,98%	88,46%	79,59%	82,22%	76,30%	86,42%
PER	Organizzaz., personale, formazione	84,62%	88,89%	68,91%	91,18%	85,35%	76,39%
SIC	Sistemi informativi, statistica	76,67%	84,82%	76,42%	79,25%	89,52%	89,92%
POL	Polizia municipale	80,02%	76,62%	80,99%	78,81%	83,43%	76,36%

		Presenze					
Settore		Luglio	Agosto	Settembre	Ottobre	Novembre	Dicembre
1	Direzione Generale	67,96%	56,39%	79,44%	83,97%	85,52%	76,58%
2	Servizi alla persona	48,65%	20,91%	88,19%	91,79%	89,10%	65,22%
3	Gestione del territorio	66,42%	55,10%	73,55%	79,10%	77,58%	64,74%
4	Ambiente	70,25%	48,90%	89,44%	86,75%	84,50%	73,49%
5	Lavori pubblici, servizi tecnici	72,44%	58,09%	81,60%	87,70%	84,38%	75,39%
6	Servizi finanziari	79,60%	61,45%	78,83%	89,86%	88,85%	78,73%
7	Opere infrastrutt, finanz.comunitari	97,83%	26,19%	95,35%	90,91%	89,74%	87,50%
SIN	Gabinetto del Sindaco	85,51%	64,80%	92,86%	92,86%	100,00%	83,33%
PER	Organizzaz., personale, formazione	79,75%	66,67%	92,86%	89,09%	80,42%	88,73%
SIC	Sistemi informativi, statistica	70,75%	51,85%	83,58%	93,20%	80,47%	78,74%
POL	Polizia municipale	71,22%	60,79%	73,75%	80,73%	81,58%	69,81%