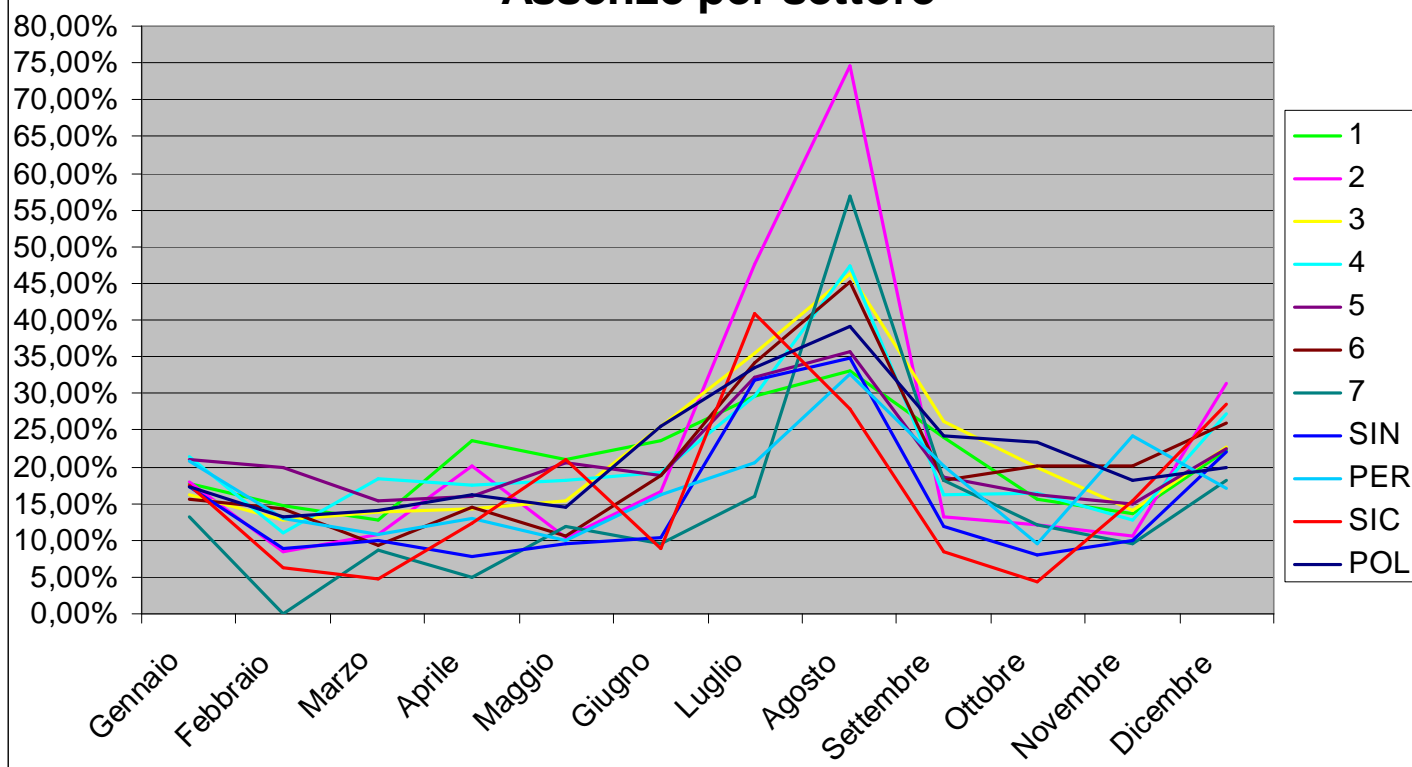


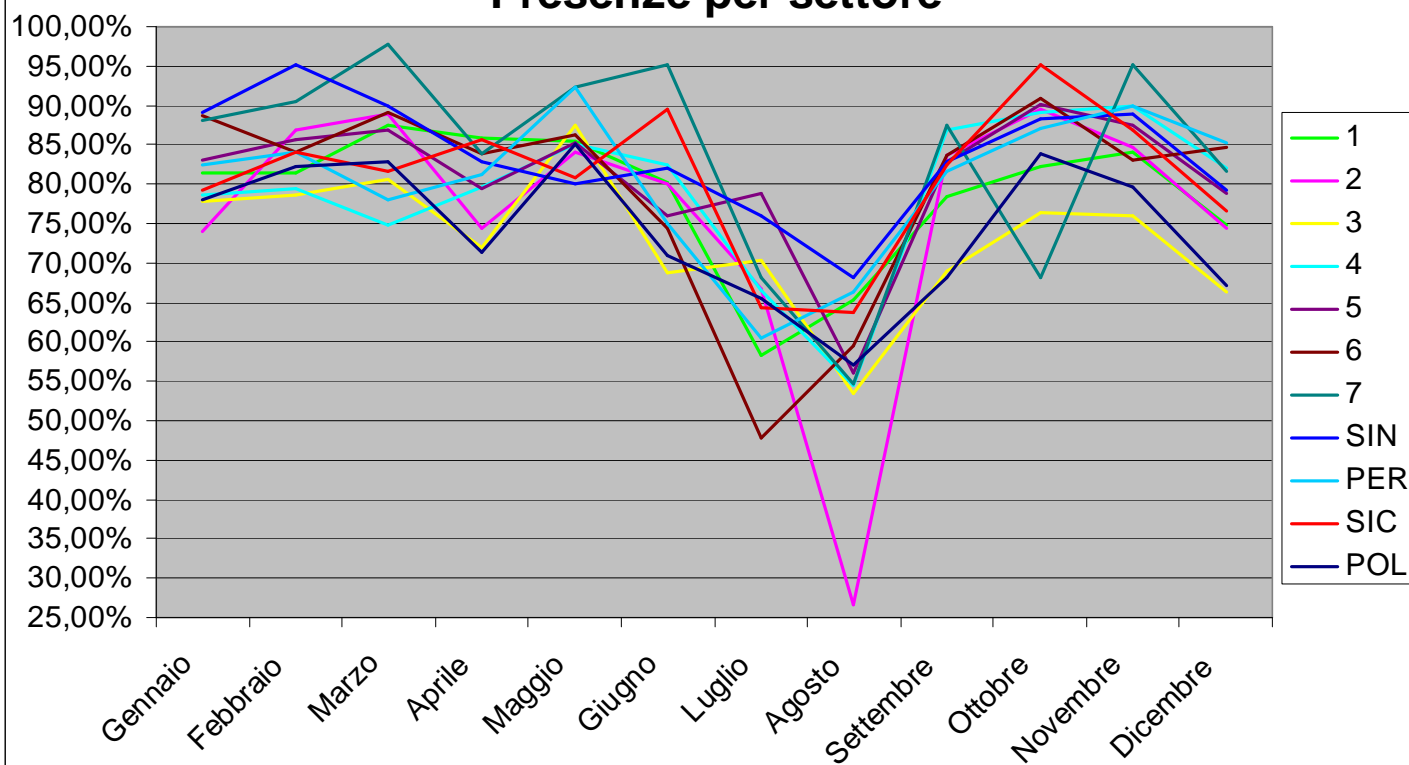
## Assenze per settore



		<b>Assenze</b>					
<b>Settore</b>		<b>Gennaio</b>	<b>Febbraio</b>	<b>Marzo</b>	<b>Aprile</b>	<b>Maggio</b>	<b>Giugno</b>
1	Direzione Generale	18,53%	18,56%	12,59%	14,10%	14,57%	19,81%
2	Servizi alla persona	25,96%	13,04%	11,12%	25,61%	15,88%	19,92%
3	Gestione del territorio	22,24%	21,40%	19,31%	27,98%	12,44%	31,18%
4	Ambiente	21,35%	20,53%	25,26%	20,43%	14,88%	17,47%
5	Lavori pubblici, servizi tecnici	16,94%	14,36%	13,14%	20,54%	14,72%	23,98%
6	Servizi finanziari	11,20%	15,87%	10,98%	16,20%	13,64%	25,69%
7	Opere infrastrutt, finanz.comunitari	11,90%	9,52%	2,27%	16,22%	7,58%	4,76%
SIN	Gabinetto del Sindaco	10,93%	4,76%	10,10%	17,16%	19,88%	17,99%
PER	Organizzaz.,personale,formazione	17,57%	15,85%	21,89%	18,75%	7,56%	25,00%
SIC	Sistemi informativi, statistica	20,72%	15,93%	18,33%	14,29%	19,19%	10,53%
POL	Polizia municipale	22,03%	17,71%	17,17%	28,56%	14,93%	28,95%

		<b>Assenze</b>					
<b>Settore</b>		<b>Luglio</b>	<b>Agosto</b>	<b>Settembre</b>	<b>Ottobre</b>	<b>Novembre</b>	<b>Dicembre</b>
1	Direzione Generale	41,67%	34,59%	21,62%	17,71%	15,86%	25,27%
2	Servizi alla persona	33,33%	73,29%	16,32%	10,42%	15,25%	25,51%
3	Gestione del territorio	29,55%	46,48%	31,14%	23,62%	24,01%	33,64%
4	Ambiente	33,47%	45,52%	13,13%	10,89%	10,13%	17,96%
5	Lavori pubblici, servizi tecnici	21,21%	43,97%	17,20%	9,85%	12,54%	21,27%
6	Servizi finanziari	52,27%	40,53%	16,25%	9,06%	16,93%	15,23%
7	Opere infrastrutt, finanz.comunitari	31,82%	45,45%	12,50%	31,91%	4,76%	18,42%
SIN	Gabinetto del Sindaco	24,03%	31,82%	17,13%	11,59%	11,11%	20,81%
PER	Organizzaz.,personale,formazione	39,50%	33,77%	18,44%	12,80%	10,07%	14,81%
SIC	Sistemi informativi, statistica	35,72%	36,29%	17,59%	4,88%	13,16%	23,30%
POL	Polizia municipale	34,49%	42,98%	31,79%	16,09%	20,34%	32,93%

## Presenze per settore



		Presenze					
Settore		Gennaio	Febbraio	Marzo	Aprile	Maggio	Giugno
1	Direzione Generale	81,47%	81,44%	87,41%	85,90%	85,43%	80,19%
2	Servizi alla persona	74,04%	86,96%	88,88%	74,39%	84,12%	80,08%
3	Gestione del territorio	77,76%	78,60%	80,69%	72,02%	87,56%	68,82%
4	Ambiente	78,65%	79,47%	74,74%	79,57%	85,12%	82,53%
5	Lavori pubblici, servizi tecnici	83,06%	85,64%	86,86%	79,46%	85,28%	76,02%
6	Servizi finanziari	88,80%	84,13%	89,02%	83,80%	86,36%	74,31%
7	Opere infrastrutt, finanz.comunitari	88,10%	90,48%	97,73%	83,78%	92,42%	95,24%
SIN	Gabinetto del Sindaco	89,07%	95,24%	89,90%	82,84%	80,12%	82,01%
PER	Organizzaz.,personale,formazione	82,43%	84,15%	78,11%	81,25%	92,44%	75,00%
SIC	Sistemi informativi, statistica	79,28%	84,07%	81,67%	85,71%	80,81%	89,47%
POL	Polizia municipale	77,97%	82,29%	82,83%	71,44%	85,07%	71,05%

		Presenze					
Settore		Luglio	Agosto	Settembre	Ottobre	Novembre	Dicembre
1	Direzione Generale	58,33%	65,41%	78,38%	82,29%	84,14%	74,73%
2	Servizi alla persona	66,67%	26,71%	83,68%	89,58%	84,75%	74,49%
3	Gestione del territorio	70,45%	53,52%	68,86%	76,38%	75,99%	66,36%
4	Ambiente	66,53%	54,48%	86,87%	89,11%	89,87%	82,04%
5	Lavori pubblici, servizi tecnici	78,79%	56,03%	82,80%	90,15%	87,46%	78,73%
6	Servizi finanziari	47,73%	59,47%	83,75%	90,94%	83,07%	84,77%
7	Opere infrastrutt, finanz.comunitari	68,18%	54,55%	87,50%	68,09%	95,24%	81,58%
SIN	Gabinetto del Sindaco	75,97%	68,18%	82,87%	88,41%	88,89%	79,19%
PER	Organizzaz.,personale,formazione	60,50%	66,23%	81,56%	87,20%	89,93%	85,19%
SIC	Sistemi informativi, statistica	64,28%	63,71%	82,41%	95,12%	86,84%	76,70%
POL	Polizia municipale	65,51%	57,02%	68,21%	83,91%	79,66%	67,07%