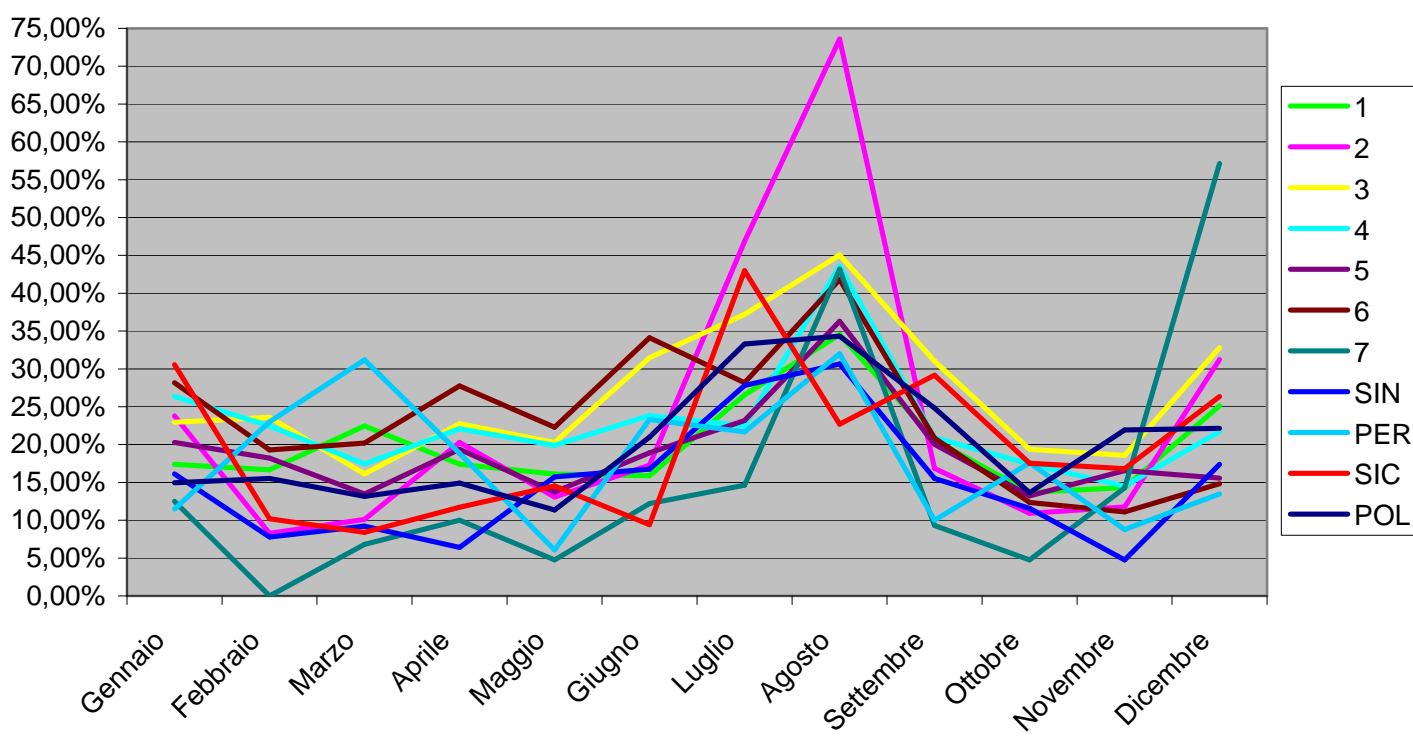


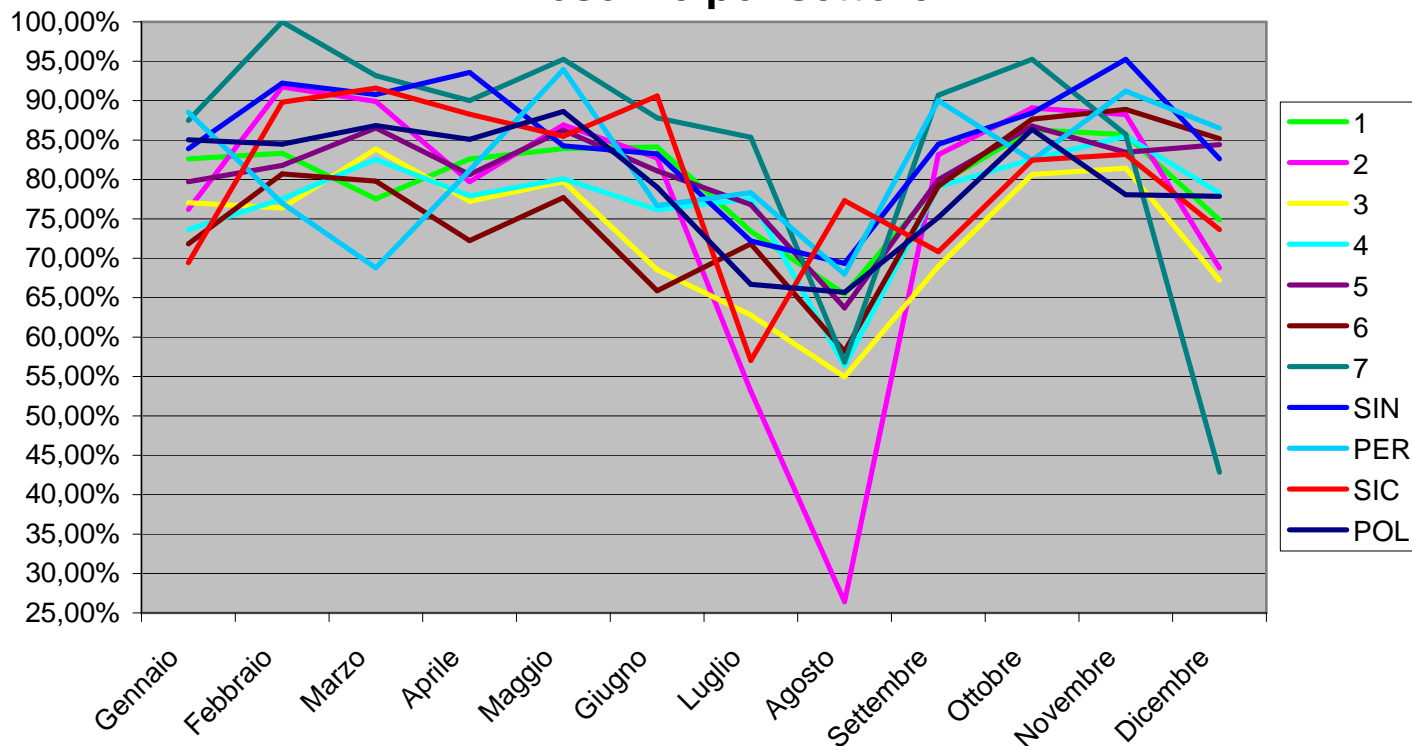
Assenze per settore



		Assenze					
Settore		Gennaio	Febbraio	Marzo	Aprile	Maggio	Giugno
1	Direzione Generale	17,38%	16,67%	22,45%	17,40%	16,09%	15,88%
2	Servizi alla persona	23,80%	8,26%	10,10%	20,28%	13,08%	17,28%
3	Gestione del territorio	22,95%	23,61%	16,12%	22,76%	20,27%	31,46%
4	Ambiente	26,36%	22,47%	17,45%	22,07%	19,90%	23,84%
5	Lavori pubblici, servizi tecnici	20,29%	18,22%	13,47%	19,37%	13,74%	18,92%
6	Servizi finanziari	28,17%	19,29%	20,21%	27,76%	22,30%	34,11%
7	Opere infrastrutt, finanz.comunitari	12,50%	0,00%	6,82%	10,00%	4,76%	12,20%
SIN	Gabinetto del Sindaco	16,11%	7,78%	9,22%	6,42%	15,74%	16,75%
PER	Organizzaz., personale, formazione	11,48%	23,02%	31,21%	18,85%	6,06%	23,31%
SIC	Sistemi informativi, statistica	30,56%	10,19%	8,40%	11,71%	14,53%	9,40%
POL	Polizia municipale	14,96%	15,52%	13,16%	14,91%	11,36%	20,99%

		Assenze					
Settore		Luglio	Agosto	Settembre	Ottobre	Novembre	Dicembre
1	Direzione Generale	26,56%	34,53%	20,61%	13,68%	14,31%	25,13%
2	Servizi alla persona	46,84%	73,58%	16,85%	10,92%	11,75%	31,24%
3	Gestione del territorio	37,20%	45,04%	31,02%	19,38%	18,57%	32,80%
4	Ambiente	22,45%	43,61%	20,91%	17,42%	14,51%	21,71%
5	Lavori pubblici, servizi tecnici	23,19%	36,30%	20,02%	13,22%	16,56%	15,58%
6	Servizi finanziari	28,17%	41,83%	20,85%	12,35%	11,11%	14,83%
7	Opere infrastrutt, finanz.comunitari	14,63%	43,18%	9,30%	4,76%	14,29%	57,14%
SIN	Gabinetto del Sindaco	27,81%	30,65%	15,53%	11,58%	4,76%	17,39%
PER	Organizzaz., personale, formazione	21,68%	32,00%	10,00%	17,57%	8,78%	13,48%
SIC	Sistemi informativi, statistica	42,98%	22,69%	29,17%	17,54%	16,81%	26,36%
POL	Polizia municipale	33,30%	34,33%	24,82%	13,65%	21,92%	22,14%

Presenze per settore



Presenze

Settore	Gennaio	Febbraio	Marzo	Aprile	Maggio	Giugno
1 Direzione Generale	82,62%	83,33%	77,55%	82,60%	83,91%	84,12%
2 Servizi alla persona	76,20%	91,74%	89,90%	79,72%	86,92%	82,72%
3 Gestione del territorio	77,05%	76,39%	83,88%	77,24%	79,73%	68,54%
4 Ambiente	73,64%	77,53%	82,55%	77,93%	80,10%	76,16%
5 Lavori pubblici, servizi tecnici	79,71%	81,78%	86,53%	80,63%	86,26%	81,08%
6 Servizi finanziari	71,83%	80,71%	79,79%	72,24%	77,70%	65,89%
7 Opere infrastrutt, finanz.comunitari	87,50%	100,00%	93,18%	90,00%	95,24%	87,80%
SIN Gabinetto del Sindaco	83,89%	92,22%	90,78%	93,58%	84,26%	83,25%
PER Organizzaz., personale, formazione	88,52%	76,98%	68,79%	81,15%	93,94%	76,69%
SIC Sistemi informativi, statistica	69,44%	89,81%	91,60%	88,29%	85,47%	90,60%
POL Polizia municipale	85,04%	84,48%	86,84%	85,09%	88,64%	79,01%

Presenze

Settore	Luglio	Agosto	Settembre	Ottobre	Novembre	Dicembre
1 Direzione Generale	73,44%	65,47%	79,39%	86,32%	85,69%	74,87%
2 Servizi alla persona	53,16%	26,42%	83,15%	89,08%	88,25%	68,76%
3 Gestione del territorio	62,80%	54,96%	68,98%	80,62%	81,43%	67,20%
4 Ambiente	77,55%	56,39%	79,09%	82,58%	85,49%	78,29%
5 Lavori pubblici, servizi tecnici	76,81%	63,70%	79,98%	86,78%	83,44%	84,42%
6 Servizi finanziari	71,83%	58,17%	79,15%	87,65%	88,89%	85,17%
7 Opere infrastrutt, finanz.comunitari	85,37%	56,82%	90,70%	95,24%	85,71%	42,86%
SIN Gabinetto del Sindaco	72,19%	69,35%	84,47%	88,42%	95,24%	82,61%
PER Organizzaz., personale, formazione	78,32%	68,00%	90,00%	82,43%	91,22%	86,52%
SIC Sistemi informativi, statistica	57,02%	77,31%	70,83%	82,46%	83,19%	73,64%
POL Polizia municipale	66,70%	65,67%	75,18%	86,35%	78,08%	77,86%