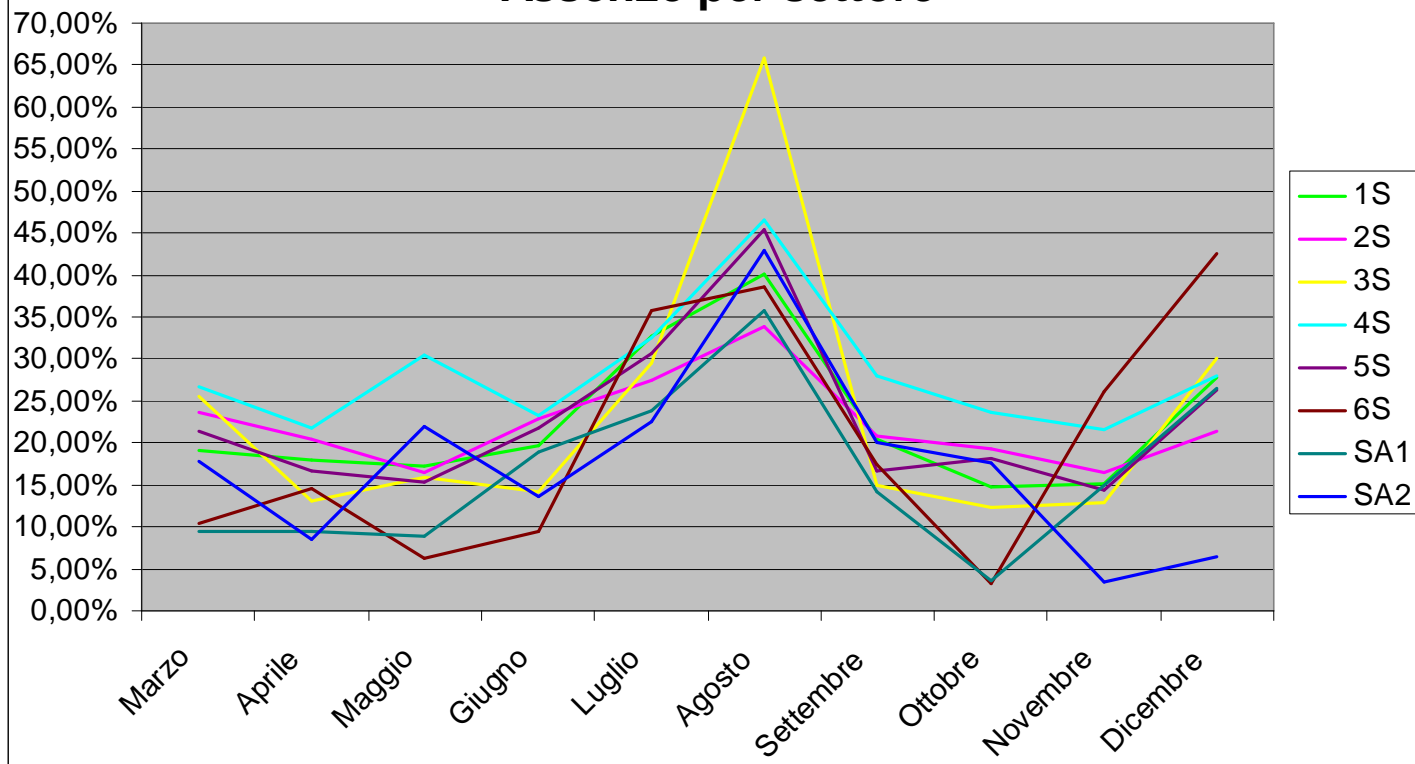


Assenze per settore



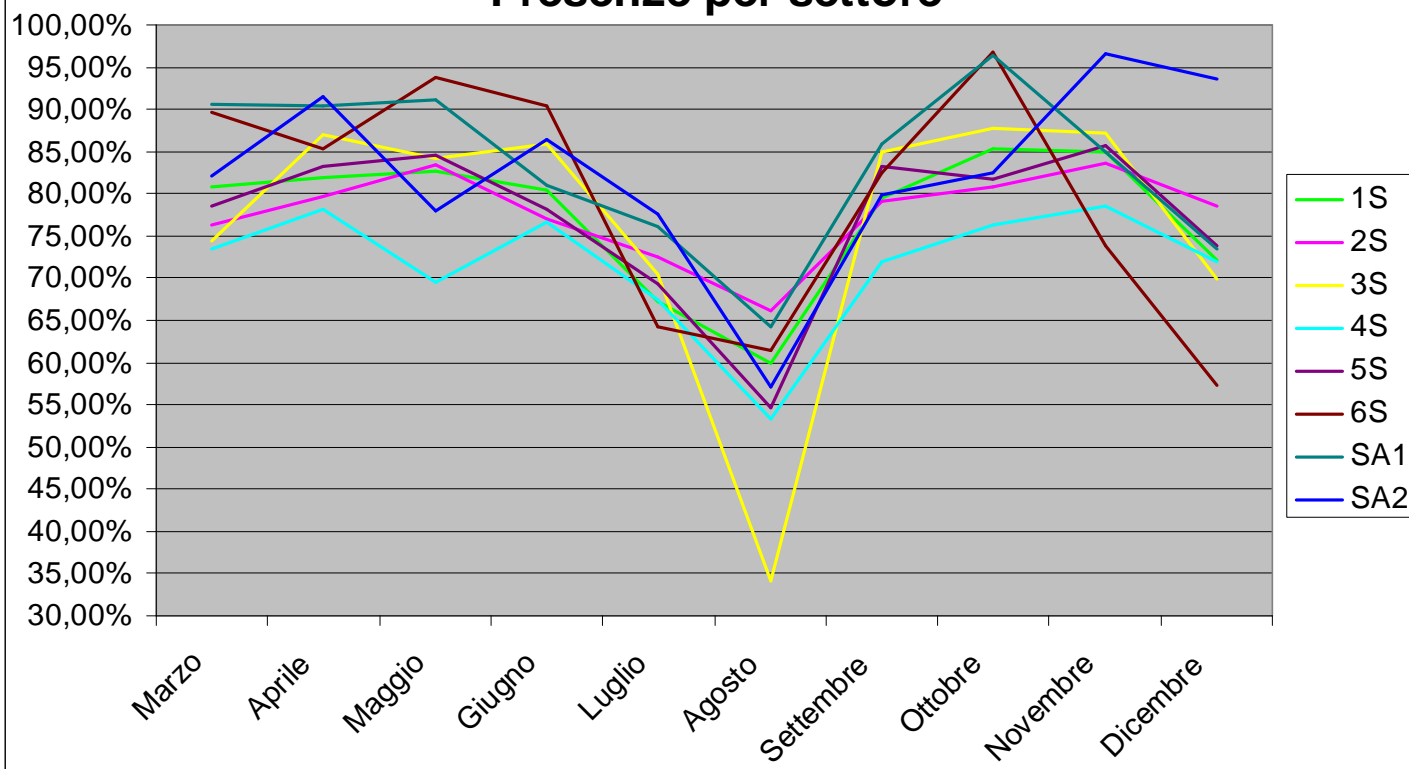
Assenze

Settore		Marzo	Aprile	Maggio	Giugno
1S	Sicurezza urbana / Polizia Municipale	19,19%	18,01%	17,22%	19,60%
2S	Organizzazione interna / Servizi al cittadino	23,71%	20,41%	16,50%	22,96%
3S	Servizi alla persona / Sviluppo economico	25,58%	13,02%	15,86%	14,11%
4S	Servizi finanziari / Entrate	26,61%	21,74%	30,40%	23,25%
5S	Servizi tecnici / Valorizzazione del territorio	21,47%	16,74%	15,38%	21,74%
6S	Innovazione	10,42%	14,63%	6,20%	9,52%
SA1	Gabinetto del Sindaco	9,38%	9,52%	8,86%	18,99%
SA2	Segreteria assistenza organi istituzionali	17,86%	8,51%	21,94%	13,61%

Assenze

Settore		Luglio	Agosto	Settembre	Ottobre	Novembre	Dicembre
1S	Sicurezza urbana / Polizia Municipale	32,79%	40,04%	20,47%	14,69%	15,10%	27,76%
2S	Organizzazione interna / Servizi al cittadino	27,44%	33,90%	20,88%	19,28%	16,44%	21,44%
3S	Servizi alla persona / Sviluppo economico	29,51%	65,91%	14,98%	12,29%	12,87%	30,06%
4S	Servizi finanziari / Entrate	32,49%	46,63%	27,98%	23,72%	21,53%	28,01%
5S	Servizi tecnici / Valorizzazione del territorio	30,68%	45,34%	16,67%	18,19%	14,33%	26,20%
6S	Innovazione	35,71%	38,64%	17,42%	3,17%	26,15%	42,64%
SA1	Gabinetto del Sindaco	23,81%	35,80%	14,12%	3,57%	15,00%	26,51%
SA2	Segreteria assistenza organi istituzionali	22,45%	42,86%	20,13%	17,57%	3,40%	6,34%

Presenze per settore



Presenze

Settore		Marzo	Aprile	Maggio	Giugno
1S	Sicurezza urbana / Polizia Municipale	80,81%	81,99%	82,78%	80,40%
2S	Organizzazione interna / Servizi al cittadino	76,29%	79,59%	83,50%	77,04%
3S	Servizi alla persona / Sviluppo economico	74,42%	86,98%	84,14%	85,89%
4S	Servizi finanziari / Entrate	73,39%	78,26%	69,60%	76,75%
5S	Servizi tecnici / Valorizzazione del territorio	78,53%	83,26%	84,62%	78,26%
6S	Innovazione	89,58%	85,37%	93,80%	90,48%
SA1	Gabinetto del Sindaco	90,63%	90,48%	91,14%	81,01%
SA2	Segreteria assistenza organi istituzionali	82,14%	91,49%	78,06%	86,39%

Presenze

Settore		Luglio	Agosto	Settembre	Ottobre	Novembre	Dicembre
1S	Sicurezza urbana / Polizia Municipale	67,21%	59,96%	79,53%	85,31%	84,90%	72,24%
2S	Organizzazione interna / Servizi al cittadino	72,56%	66,10%	79,12%	80,72%	83,56%	78,56%
3S	Servizi alla persona / Sviluppo economico	70,49%	34,09%	85,02%	87,71%	87,13%	69,94%
4S	Servizi finanziari / Entrate	67,51%	53,37%	72,02%	76,28%	78,47%	71,99%
5S	Servizi tecnici / Valorizzazione del territorio	69,32%	54,66%	83,33%	81,81%	85,67%	73,80%
6S	Innovazione	64,29%	61,36%	82,58%	96,83%	73,85%	57,36%
SA1	Gabinetto del Sindaco	76,19%	64,20%	85,88%	96,43%	85,00%	73,49%
SA2	Segreteria assistenza organi istituzionali	77,55%	57,14%	79,87%	82,43%	96,60%	93,66%