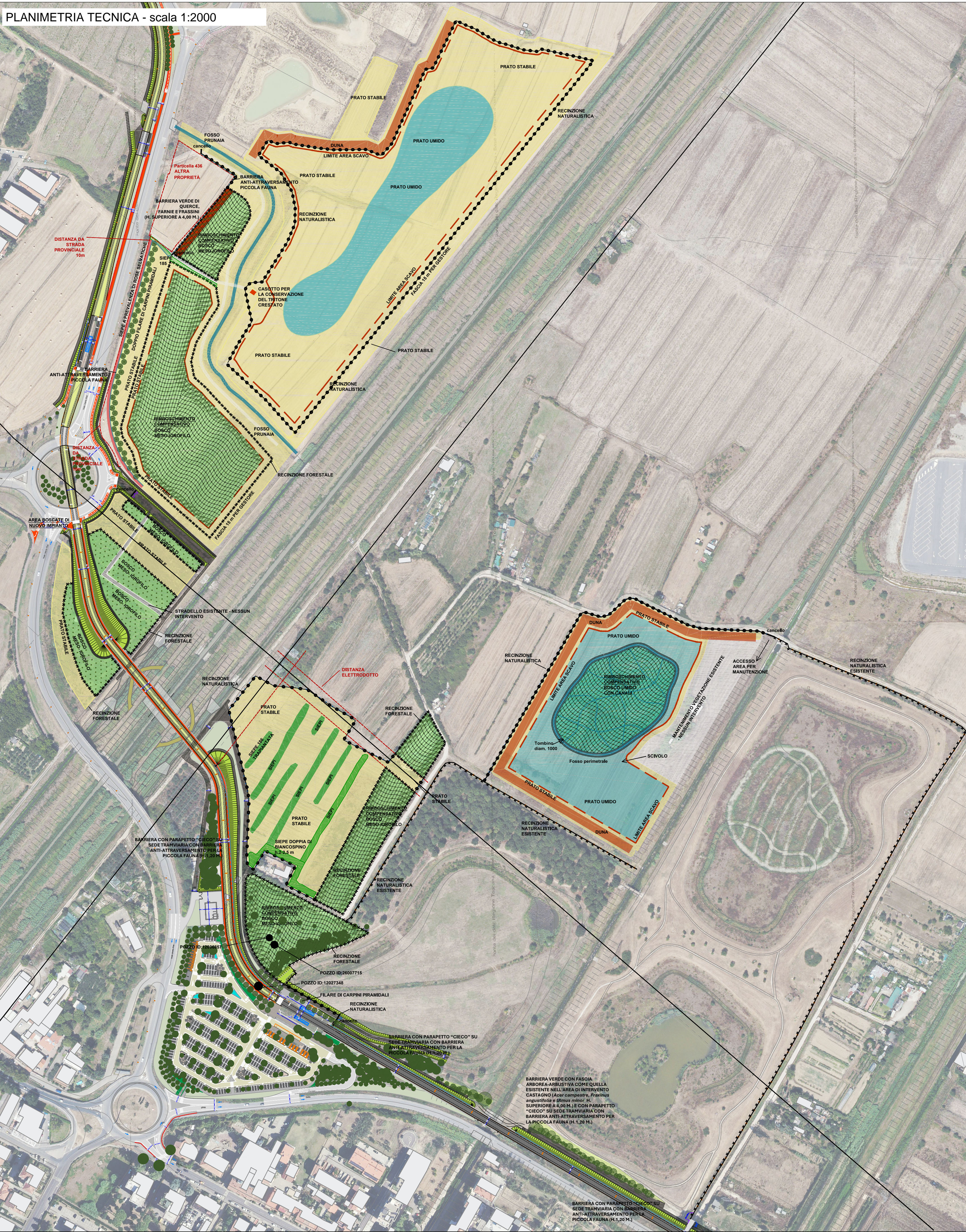


PLANIMETRIA SU FOTO AEREA - scala 1:2000



PLANIMETRIA TECNICA - scala 1:2000



LEGENDA

MOVIMENTI TERRA

- Duna, base 8 m, altezza 2 m
- Perimetro dello scavo delle casse

PROTEZIONI E LIMITAZIONI ACCESSO

- Recinzione naturalistica esistente
- Recinzione forestale per la protezione delle piantine forestali (postime), altezza 2 m con rete elettrosaldata N.b. I cancelli saranno individuati in P.E. su indicazione del gestore
- Recinzione naturalistica, altezza 2 m, sollevata da terra di 10 cm per il passaggio fauna minore N.b. I cancelli saranno individuati in P.E. su indicazione del gestore
- Protezione con fosso perimetrale
- Barriera anti-attraffersamento per la piccola fauna
- Barriera con parapetto "cieco" su sede tramviaria con barriera anti-attraffersamento per la piccola fauna (h.1,20 m.)

VEGETAZIONE

- RIMBOSCHIMENTI COMPENSATIVI
- Aree di rimboschimento con formazione a bosco meso-igrofilo
- Aree di rimboschimento con formazione a bosco umido
- Sesti di impianto postime forestali 5x4 m, 500 alberi pe ha
- Fascia di piantagione di alberi di III grandezza (Nocciolo e Melo) all'interno delle aree con bosco meso-igrofilo
- Canalizzazioni del bosco igrofilo

SIEPI E PRATI ESISTENTI E DI PROGETTO

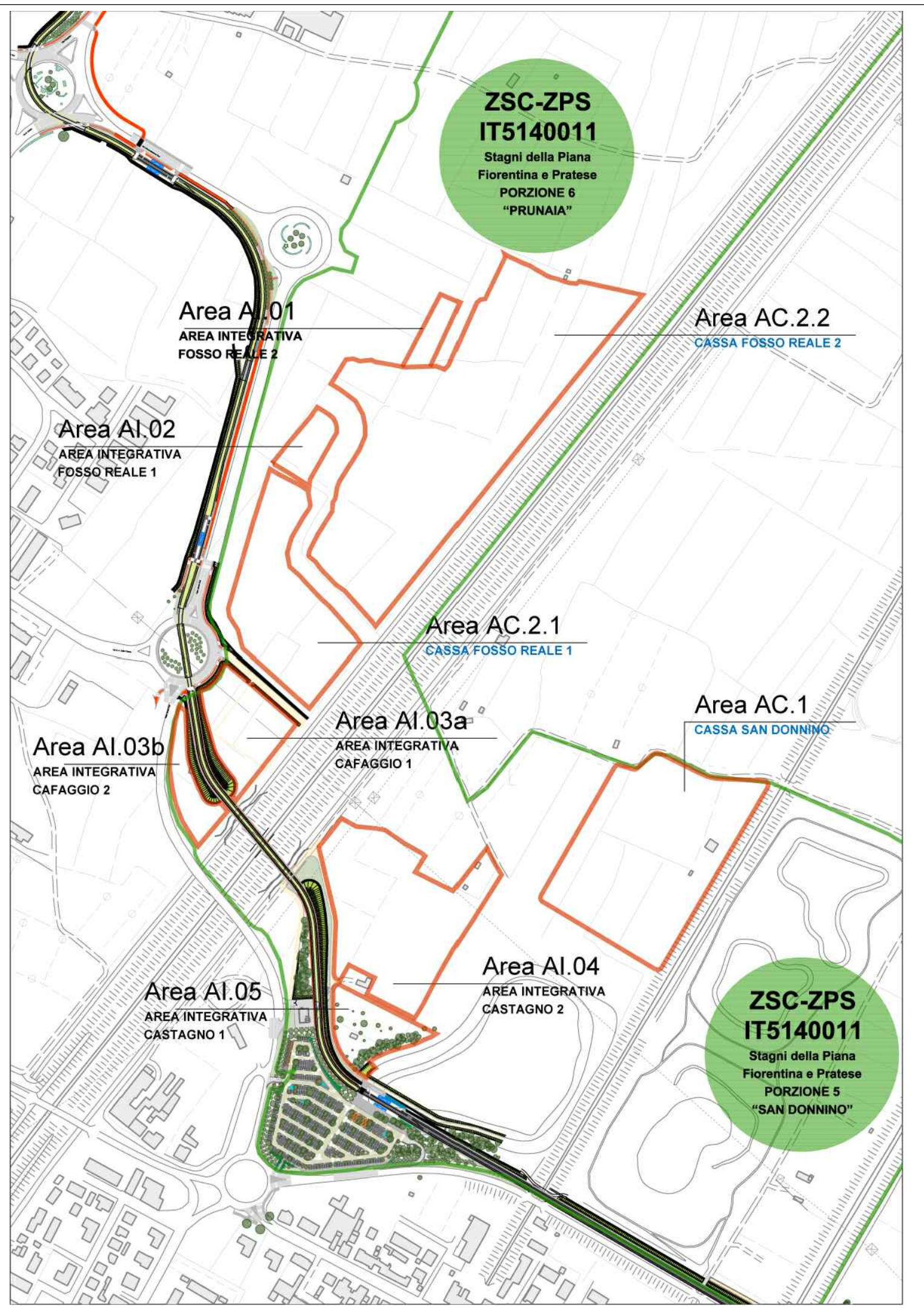
- Conservazione Siepe 185 - Specie prevalente Prugnolo (Prunus spinosa), lunghezza circa 85m  
Fonte: Catasto delle siepi campestri di Campi Bisenzio (Anno 2019)
- Traslocazione Siepe 186 - Specie prevalente Olmo (Ulmus minor), lunghezza circa 75m  
Fonte: Catasto delle siepi campestri di Campi Bisenzio (Anno 2019)
- Siepi di nuovo impianto
- Prato stabile
- Prato umido

OPERE A VERDE DI MITIGAZIONE

- Aree boscate di nuovo impianto con formazione a bosco meso-igrofilo
- Sesti di impianto postime forestali 5x4 m 500 alberi pe ha
- Filare doppio di carpini piramidali
- Fascia di rose selvatiche
- Barriera verde di Querce-Farnie e Frassini (h. superiore a 4,00 m.)
- Barriera verde con fascia arborea-arbustiva come quella esistente nell'area di intervento castagno (Acer campestre, Fraxinus angustifolia e Ulmus minor h. superiore a 4,00 m.) e con parapetto "cieco" su sede tramviaria con barriera anti-attraffersamento per la piccola fauna (h.1,20 m.)

POZZI

- ID:26007715. Privato - uso irrigazione unico dato disponibile volume di acqua medio annuo pari a 2000 mc
  - ID:12006857. Privato (?). Dati profondità: 12 m - pozzo attivo (2007), dati portata (2007): 0,016 L/s; diametro del tubo: 1000 mm
  - ID:12027348. Privato - uso domestico. Dati profondità: 28 m, dati portata (2007): 1 L/s
- Fonte dati: REGIONE TOSCANA - Banca dati Sottosuolo e Risorsa Idrica (BDSRI)



PROGETTO DEFINITIVO

CUP: H9112000770005 CIG: 9524700F13



STUDI PER PROCEDURA PAUR	
PAESAGGISTICA	
ELABORATI GENERALI	
Allegato 7 - Tavola Inquadramento Progetto CDS "Rimboschimento compensativo (art.44 LR 39/2000) e mitigazioni ZSC-ZPS Stagni Piana Fiorentina e Pratese"	
STAZIONE APPALTANTE - COMUNE DI FIRENZE	
DIRETTORE DEL SETTORE Ing. Michele Priore	RUP Ing. Giacomo Bioli Pini
DEC Ing. Andrea Adinolfi	
APPALTATORE	
MANDATARIA cmb	GRUPPO DI PROGETTAZIONE PESERUPA
MANDANTI ALSTOM	MANDANTI SDAprogetti
HITACHI	STUDIO MATTEOLI
com.net	inide
	steer
Responsabile integrazione Progettazione Specialistica Ing. Filippo Busola	
Progettista	

Commissa		Fase	Origine	Ambito	Disciplina	Attività	Parte d'opera	Tipologia	Progressivo	Rev.	Scala				
F	L	4	2	D	V	P	A	P	G	0	7	D	1:2000		
REVISIONE		DATA		DESCRIZIONE				SOCIETÀ		REDAZIONE		VISTO		APPROVATO	
REV A		12/2024		Prima emissione per CDS				ARCHLAND		G. Fabbri		L. Vallerini		L. Vallerini	
REV B		12/2024		Emissione per CDS				ARCHLAND		G. Fabbri		L. Vallerini		L. Vallerini	
REV C		03/2025		Emissione per CDS a seguito integrazioni per VINCA				ARCHLAND		L. Nofroni		L. Vallerini		L. Vallerini	
REC D		04/2025		Emissione per CDS a seguito integrazioni per VINCA				ARCHLAND		L. Nofroni		L. Vallerini		L. Vallerini	