



COMUNE DI
CAMPI BISENZIO

COMUNE DI CAMPI BISENZIO

(Città Metropolitana di Firenze)

PROGETTO DEFINITIVO INERENTE I LAVORI DI RESTAURO DEL PALAZZO PRETORIO E LOCALI CONNESSI DA DESTINARE A UFFICI COMUNALI



Responsabile unico del procedimento: *Arch. Mario Berni*

Progettista opere architettoniche ed impiantistiche : *Arch. Leonardo Biagi*

ELABORATO

G

OGGETTO

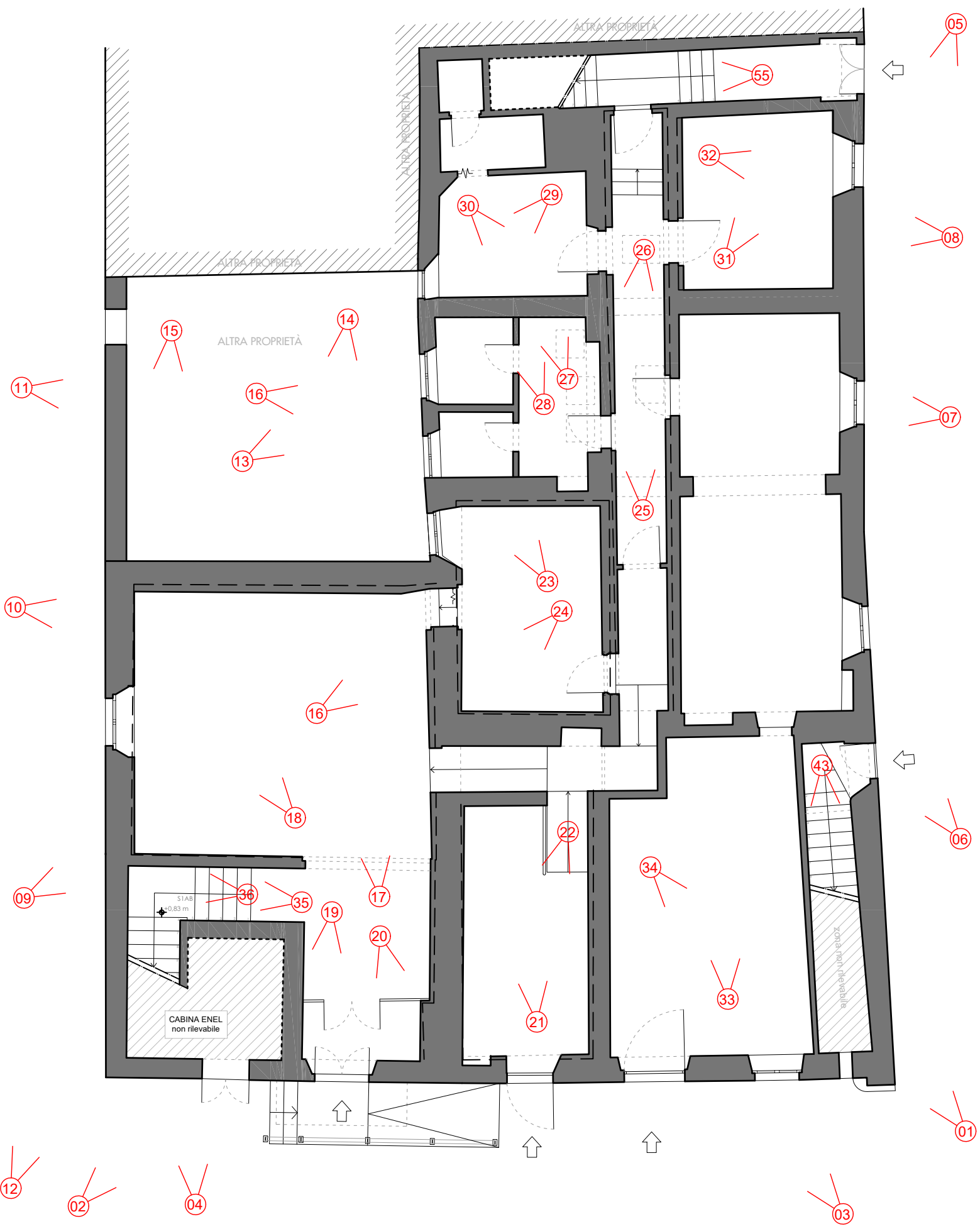
DOCUMENTAZIONE
FOTOGRAFICA

SCALA

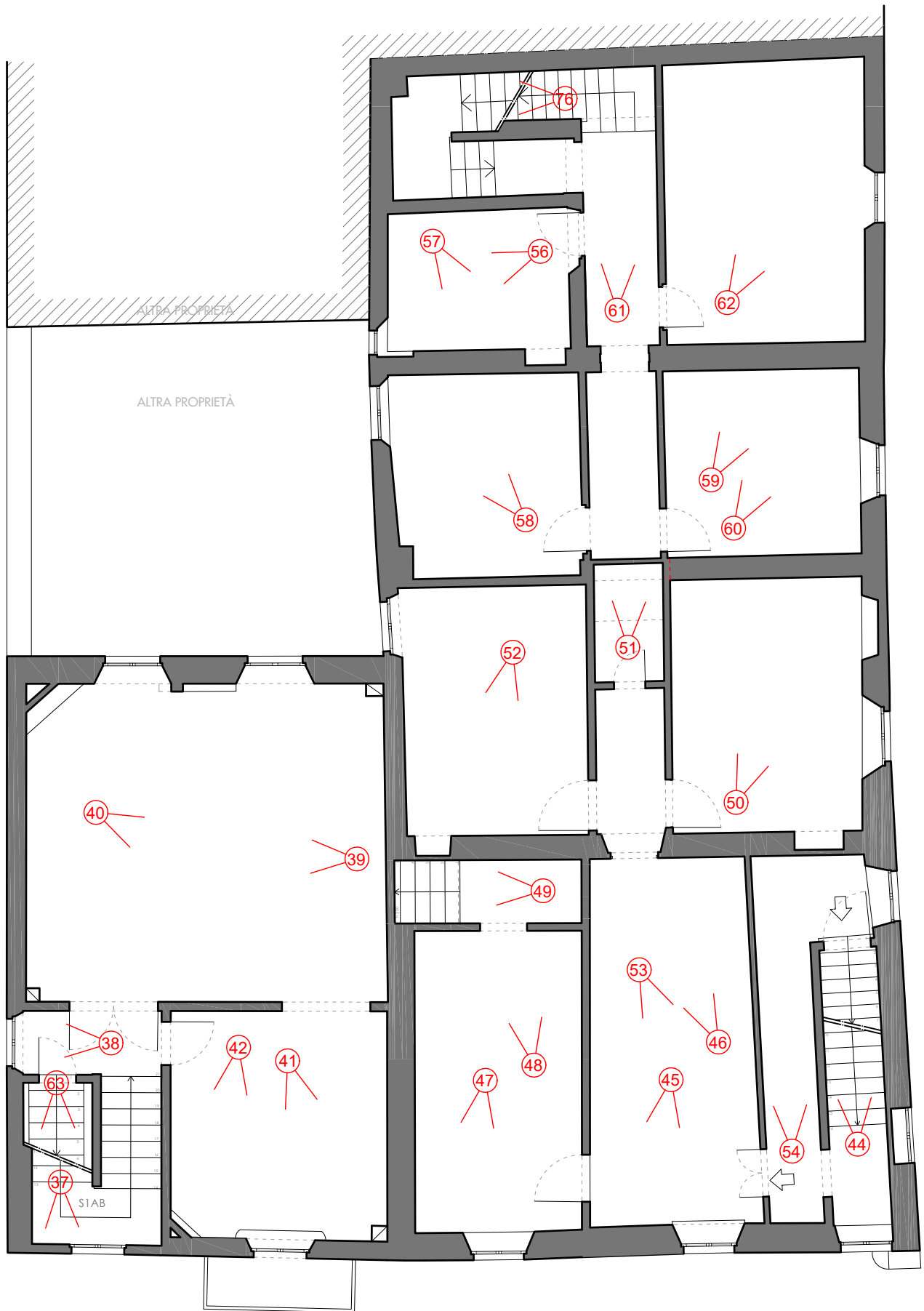
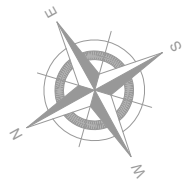
DATA

Ottobre 2021

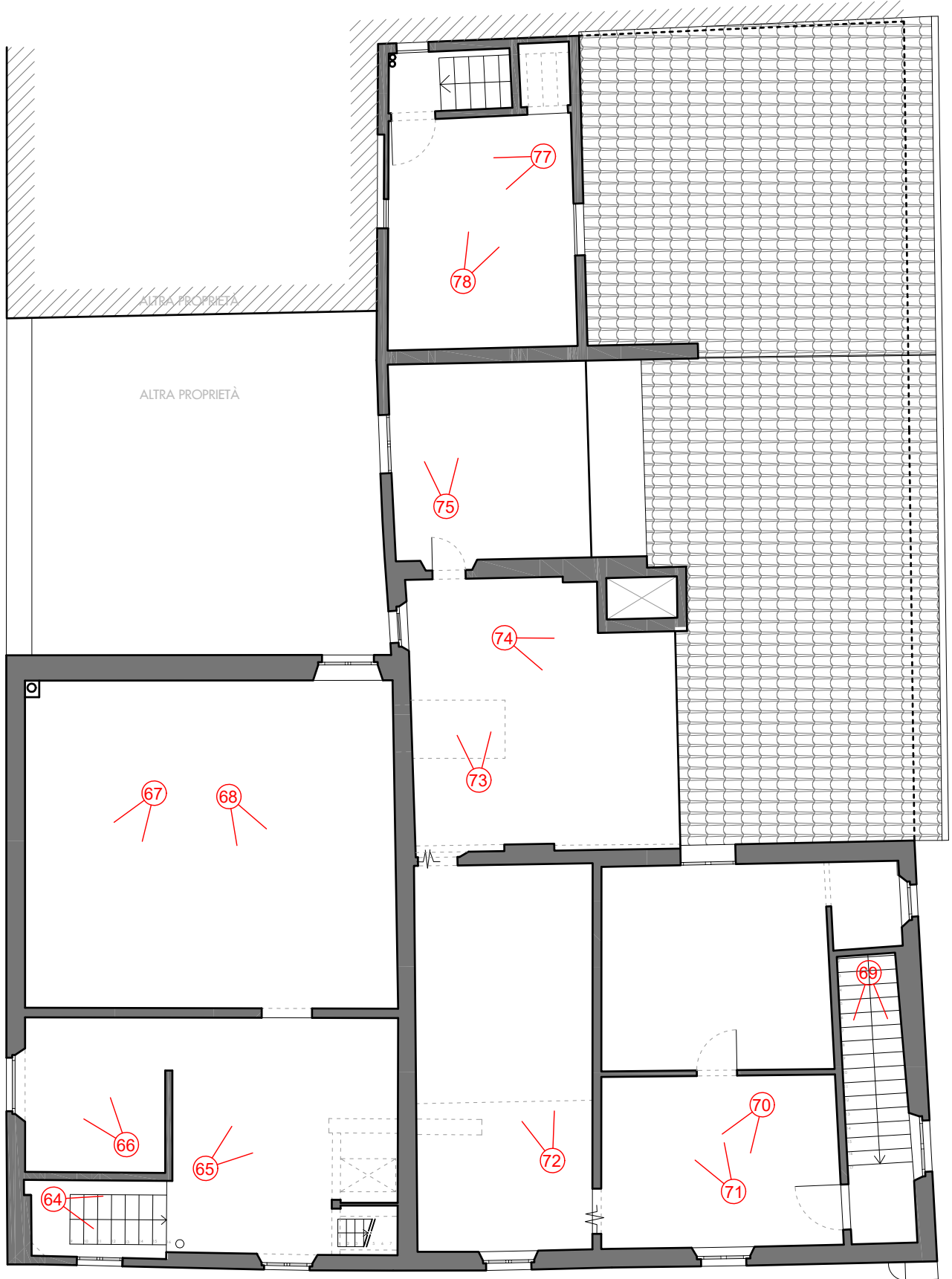
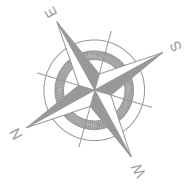
Planimetria punti di ripresa PIANO TERRA



Planimetria punti di ripresa
PIANO PRIMO



Planimetria punti di ripresa
PIANO SECONDO





01



02



03



04



05



06



07



08



09



10



11



12



13



14



15



16



17



18



19



20



21



22



23



24



25



26



27



28



29



30



31



32



33



34



35



36



37



38



39



40



41



42



43



44



45



46



47



48



49



50



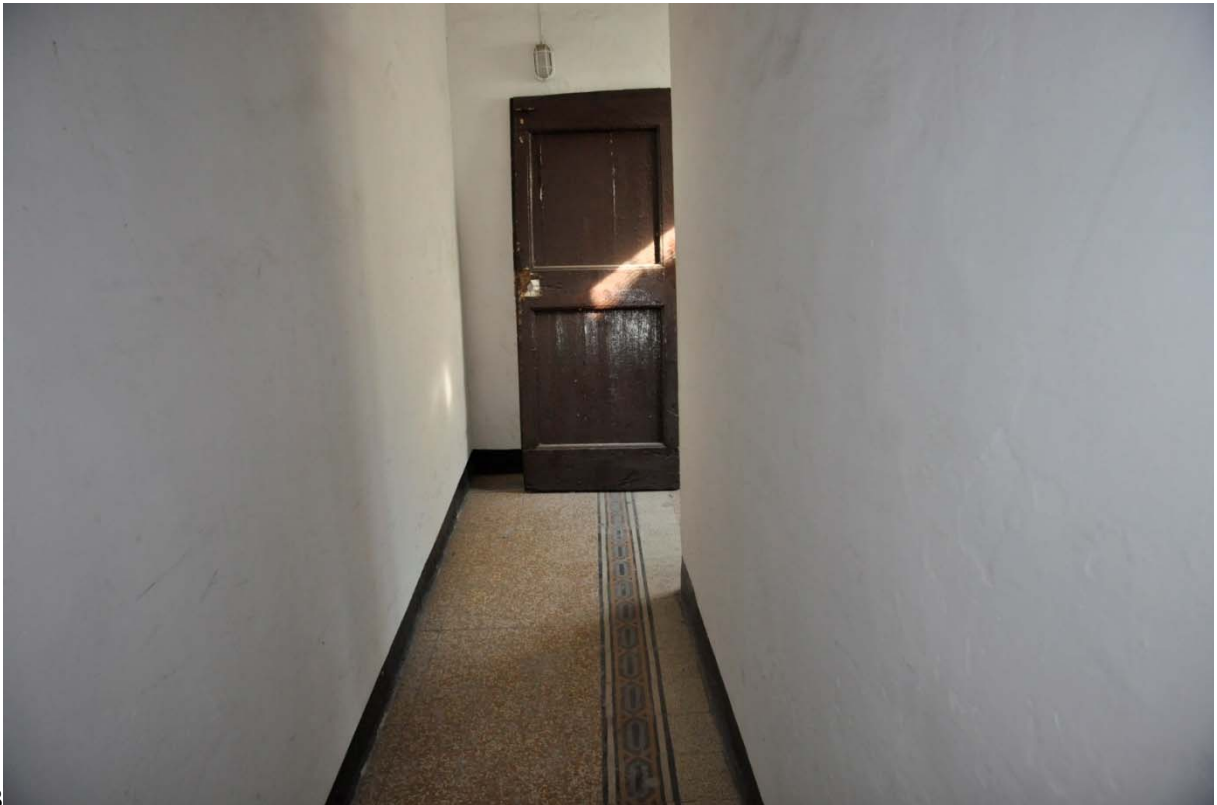
51



52



53



3

54



55



56



57



58



59



60



61



62



63



64



65



66



67



68



69



70



71



72



73



74



75



76



77



78