



COMUNE DI CAMPI BISENZIO

(Città Metropolitana di Firenze)

5° Settore " Servizi Tecnici - Valorizzazione del territorio "

PROGETTO DEFINITIVO INERENTE I LAVORI DI RESTAURO DEL PALAZZO PRETORIO E LOCALI CONNESSI DA DESTINARE A UFFICI COMUNALI



Responsabile unico del procedimento: *Arch. Mario Berni*

Progettista opere architettoniche ed impiantistiche : *Arch. Leonardo Biagi*

ELABORATO

A.12

OGGETTO

**STATO DI PROGETTO:
ABACO DEGLI INFISSI**

SCALA

1:100

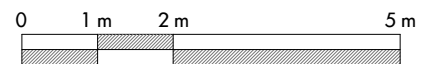
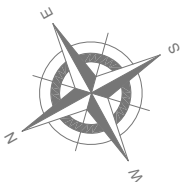
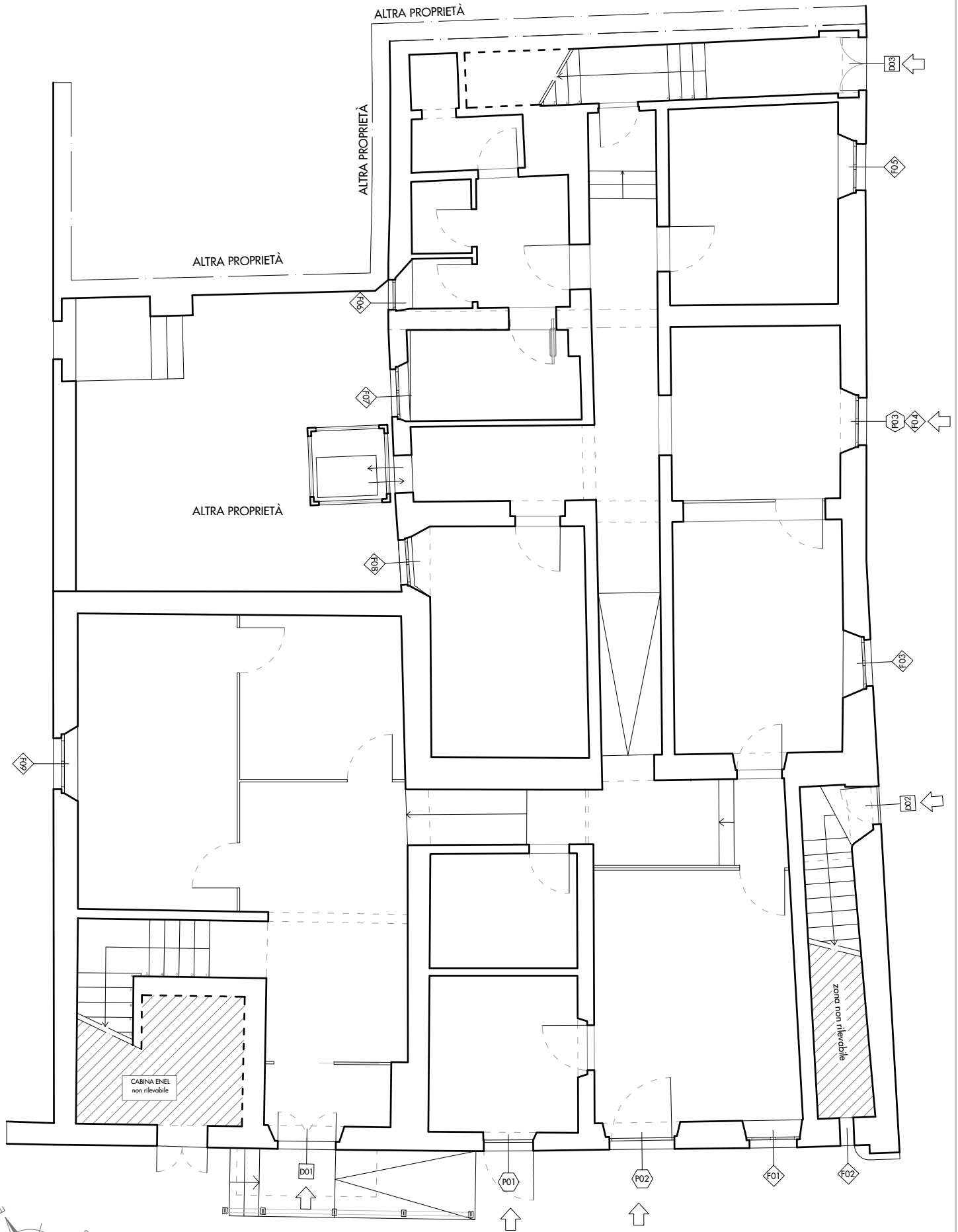
DATA

Ottobre 2021

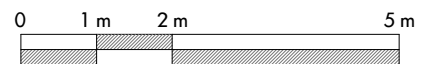
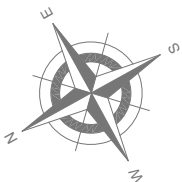
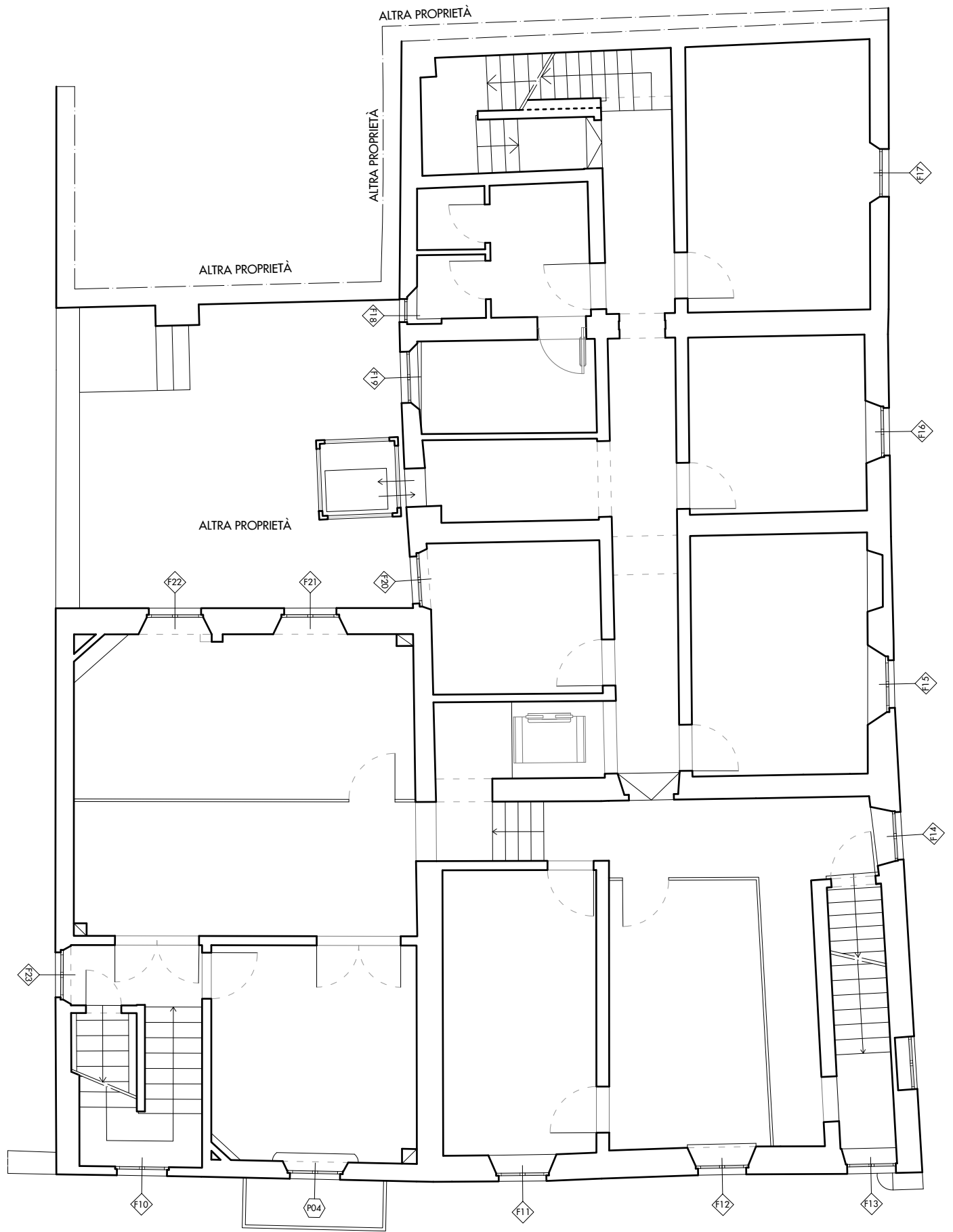
ABACO INFISSI

<i>Rif.</i>	<i>Piano</i>	<i>Descrizione</i>	<i>L1 ml</i>	<i>L2 (H) ml</i>	<i>Superficie mq</i>	<i>Tipo</i>	<i>Serratura</i>	<i>Intervento</i>
D01	PT	Portoncino	1,16	2,24	2,60	Portoncino in legno a due ante	SI	Restauro
P01	PT	Porta finestra	0,98	2,12	2,08	Porta finestra di sicurezza con maniglione	SI	Nuova
P02	PT	Porta finestra	1,30	2,35	3,06	Porta finestra ad un'anta in alluminio	SI	Nuova
F01	PT	Finestra	0,95	1,35	1,28	Finestra a due ante in legno	NO	Nuova
F02	PT	Finestra	0,28	0,30	0,08	Finestra ad un'anta fissa in legno	NO	Restauro
D02	PT	Portoncino	0,76	1,82	1,38	Portoncino ad un'anta in ferro	SI	Nuova
F03	PT	Finestra	0,93	1,25	1,16	Finestra a due ante in legno	NO	Nuova
P03	PT	Porta finestra	0,95	2,12	2,01	Porta finestra ad un'anta in alluminio	SI	Nuova
F04	PT	Finestra	0,95	0,45	0,43	Finestra ad un'anta in alluminio (sopraluce con apertura a vasistas)	NO	Nuova
F05	PT	Finestra	0,93	1,32	1,23	Finestra a due ante in legno	NO	Nuova
D03	PT	Portoncino	1,06	2,18	2,31	Portoncino in legno a due ante	SI	Restauro
F06	PT	Finestra	0,60	0,77	0,46	Finestra ad un'anta in legno	NO	Nuova
F07	PT	Finestra	0,95	1,30	1,24	Finestra a due ante in legno	NO	Nuova
F08	PT	Finestra	0,90	1,25	1,13	Finestra a due ante in legno	NO	Nuova
F09	PT	Finestra	1,02	1,54	1,57	Finestra a due ante in legno	NO	Nuova
F10	P1	Finestra	0,97	1,50	1,46	Finestra a due ante in legno	NO	Nuova
P04	P1	Porta finestra	0,98	2,37	2,32	Porta finestra a due ante in legno	NO	Nuova
F11	P1	Finestra	0,92	1,22	1,12	Finestra a due ante in legno	NO	Nuova
F12	P1	Finestra	0,94	1,25	1,18	Finestra a due ante in legno	NO	Nuova
F13	P1	Finestra	0,95	1,25	1,19	Finestra a due ante in legno	NO	Nuova
F14	P1	Finestra	0,93	1,25	1,16	Finestra a due ante in legno	NO	Nuova
F15	P1	Finestra	0,93	1,25	1,16	Finestra a due ante in legno	NO	Nuova
F16	P1	Finestra	0,93	1,26	1,17	Finestra a due ante in legno	NO	Nuova
F17	P1	Finestra	0,93	1,25	1,16	Finestra a due ante in legno	NO	Nuova
F18	P1	Finestra	0,45	1,17	0,53	Finestra ad un'anta in legno	NO	Nuova
F19	P1	Finestra	0,92	1,29	1,19	Finestra a due ante in legno	NO	Nuova
F20	P1	Finestra	0,92	1,30	1,20	Finestra a due ante in legno	NO	Nuova
F21	P1	Finestra	1,02	1,64	1,67	Finestra a due ante in legno	NO	Nuova
F22	P1	Finestra	1,02	1,64	1,67	Finestra a due ante in legno	NO	Nuova
F23	P1	Finestra	0,88	1,25	1,10	Finestra a due ante in legno	NO	Nuova
F24	P2	Finestra	0,83	1,15	0,95	Finestra a due ante in legno	NO	Nuova
F25	P2	Finestra	0,82	1,15	0,94	Finestra a due ante in legno	NO	Nuova
F26	P2	Finestra	0,83	1,15	0,95	Finestra a due ante in legno	NO	Nuova
F27	P2	Finestra	0,82	1,14	0,93	Finestra a due ante in legno	NO	Nuova
F28	P2	Finestra	0,93	1,24	1,15	Finestra a due ante in legno	NO	Nuova
F29	P2	Finestra	0,58	0,77	0,45	Finestra a due ante in legno	NO	Nuova
F30	P2	Finestra	1,00	0,98	0,98	Finestra a due ante in legno	NO	Nuova
F31	P2	Finestra	0,93	1,22	1,13	Finestra a due ante in legno	NO	Nuova
F32	P2	Finestra	0,58	0,58	0,34	Finestra a due ante in legno	NO	Nuova
F33	P2	Finestra	0,53	0,53	0,28	Finestra a due ante in legno	NO	Nuova
F34	P2	Finestra	1,06	0,85	0,90	Finestra a due ante in legno	NO	Nuova
F35	P2	Finestra	0,58	0,66	0,38	Finestra a due ante in legno	NO	Nuova
F36	P2	Finestra	0,94	1,30	1,22	Finestra a due ante in legno	NO	Nuova
F37	P2	Finestra	0,97	0,58	0,56	Finestra a due ante in legno	NO	Nuova
F38	Tetto	Finestra	1,10	1,60	1,76	Finestra tipo velux	NO	Nuova

STATO DI PROGETTO - PIANO TERRA
SCALA 1:100

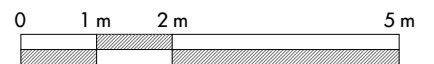
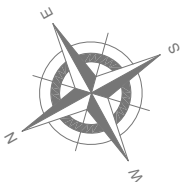
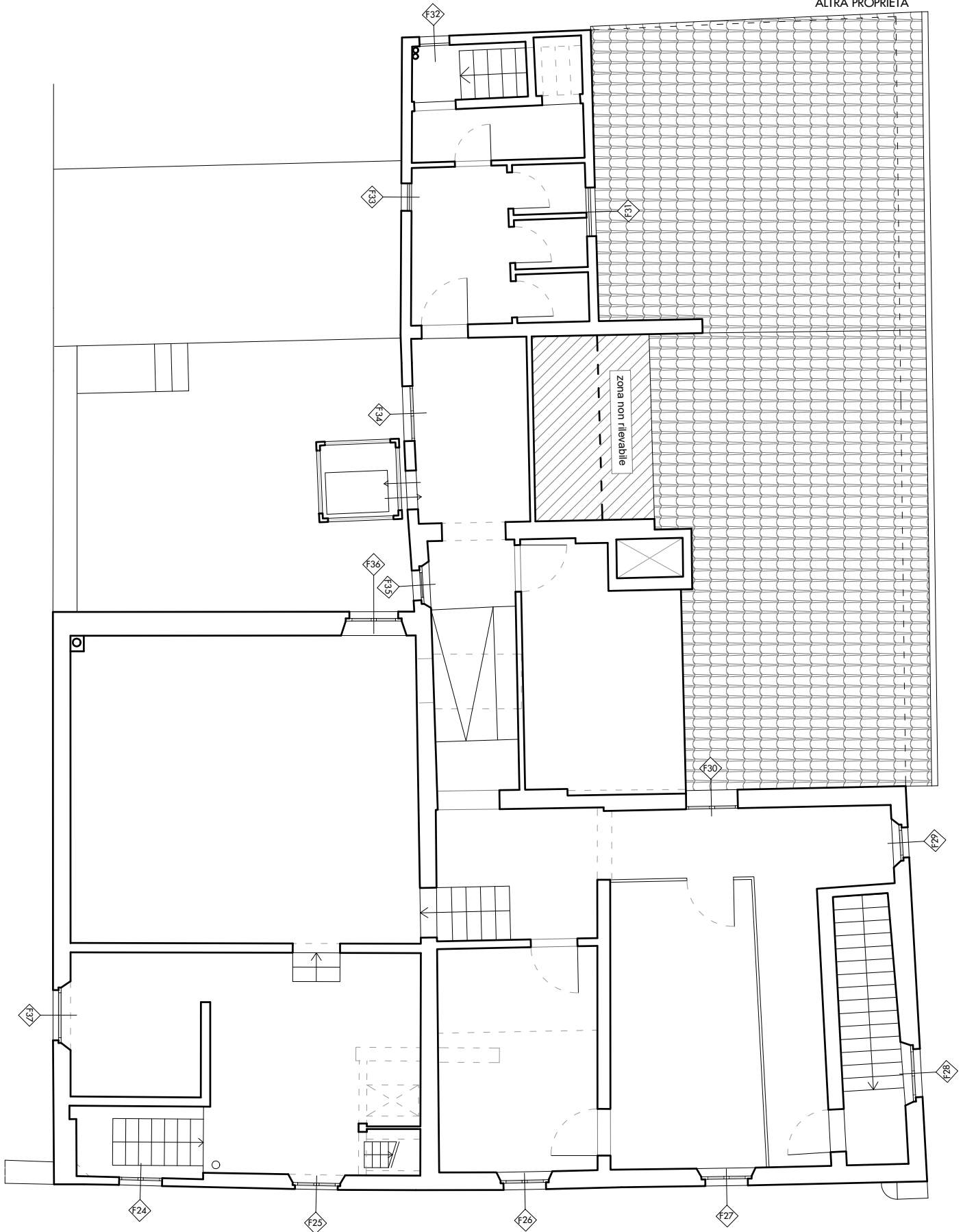


STATO DI PROGETTO - PIANO PRIMO
SCALA 1:100



STATO DI PROGETTO - PIANO SECONDO
SCALA 1:100

ALTRA PROPRIETÀ



STATO DI PROGETTO - PIANO SOTTOTETTO
SCALA 1:100

