



COMUNE DI CAMPI BIENZIO

(Città Metropolitana di Firenze)

5° Settore " Servizi Tecnici - Valorizzazione del territorio"

PROGETTO ESECUTIVO INERENTE I LAVORI DI RESTAURO DEL PALAZZO PRETORIO E LOCALI CONNESSI DA DESTINARE A UFFICI COMUNALI



Responsabile unico del procedimento: Arch. Mario Berni

Progettista opere architettoniche ed impiantistiche : Arch. Leonardo Biagi

ELABORATO

A.20

OGGETTO

STATO DI PROGETTO: PARTICOLARI COSTRUTTIVI

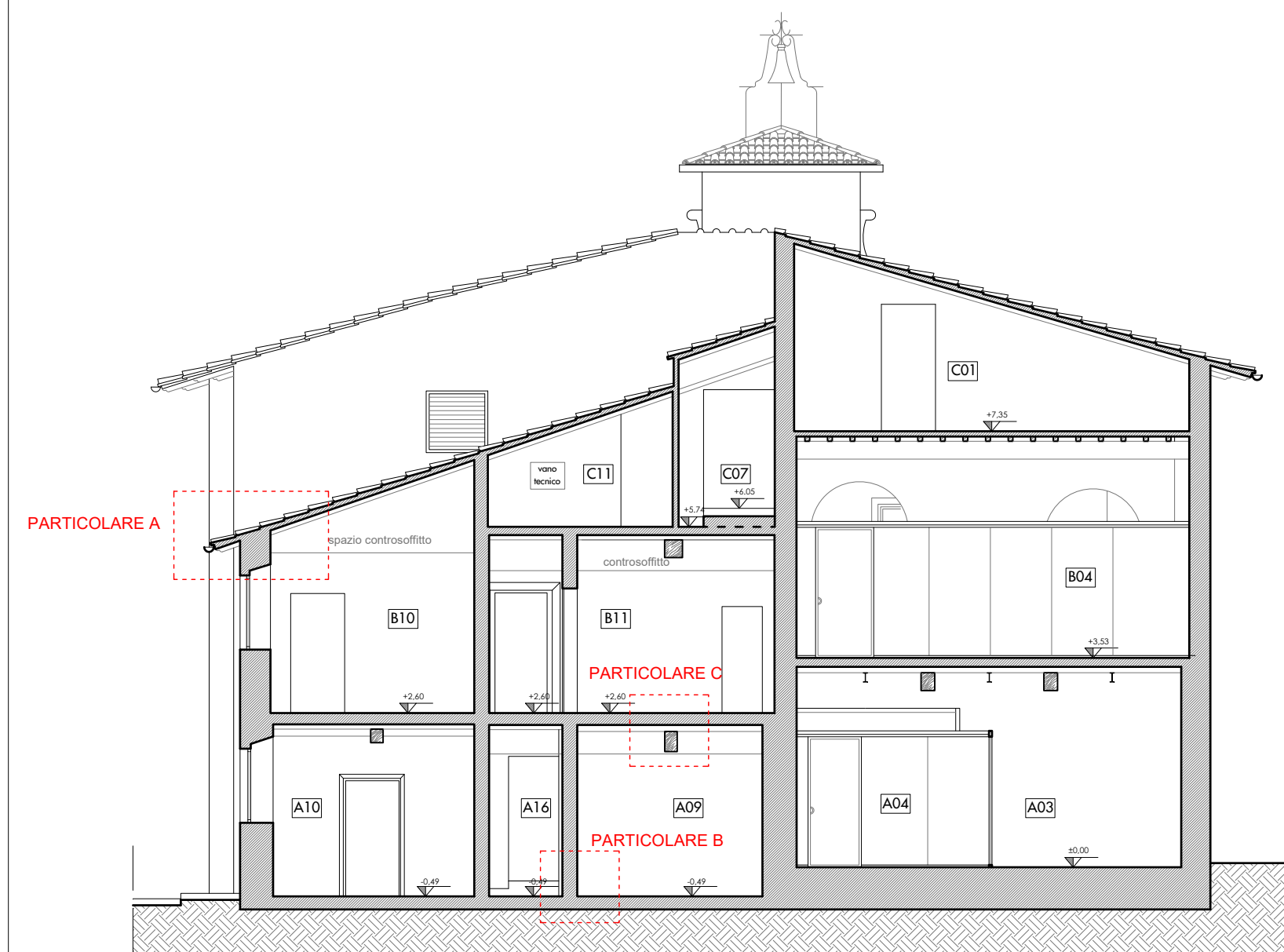
SCALA

1:100/1:20/1:10

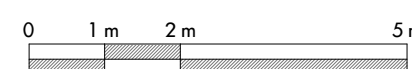
DATA

Dicembre 2021

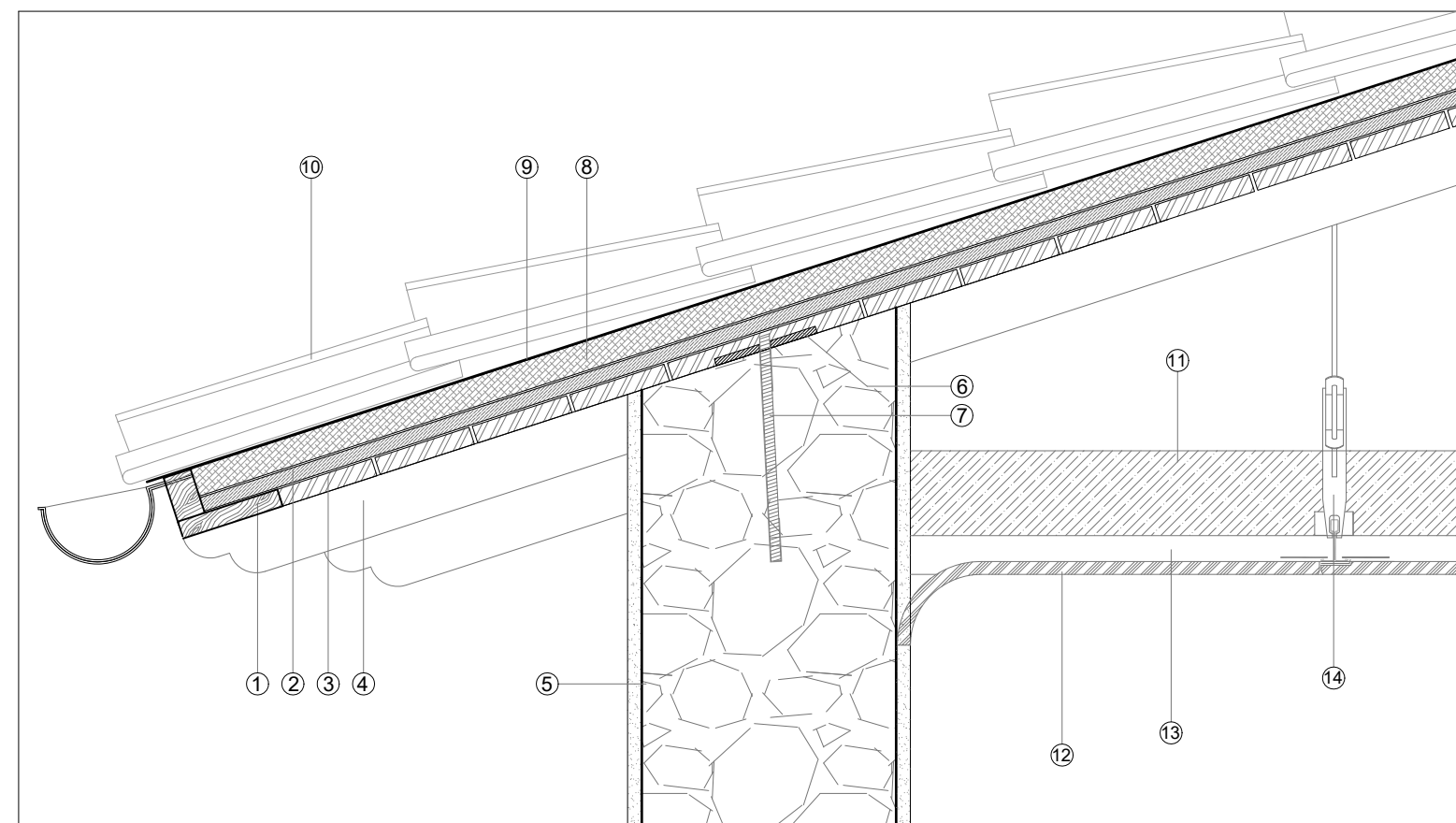
Comune di Campi Bisenzio - 5° Settore " Servizi Tecnici / Valorizzazione del Territorio" Via Pier Paolo Pasolini, 18 - 50013 - Campi Bisenzio (FI) Tel. 055 8959223 - fax 055 8959228 - PEC: comune.campi-bisenzio@postacert.toscana.it



STATO DI PROGETTO - SEZIONE I-I' SCALA 1:100



PARTICOLARE A SOLAIO DI COPERTURA Scala 1:10

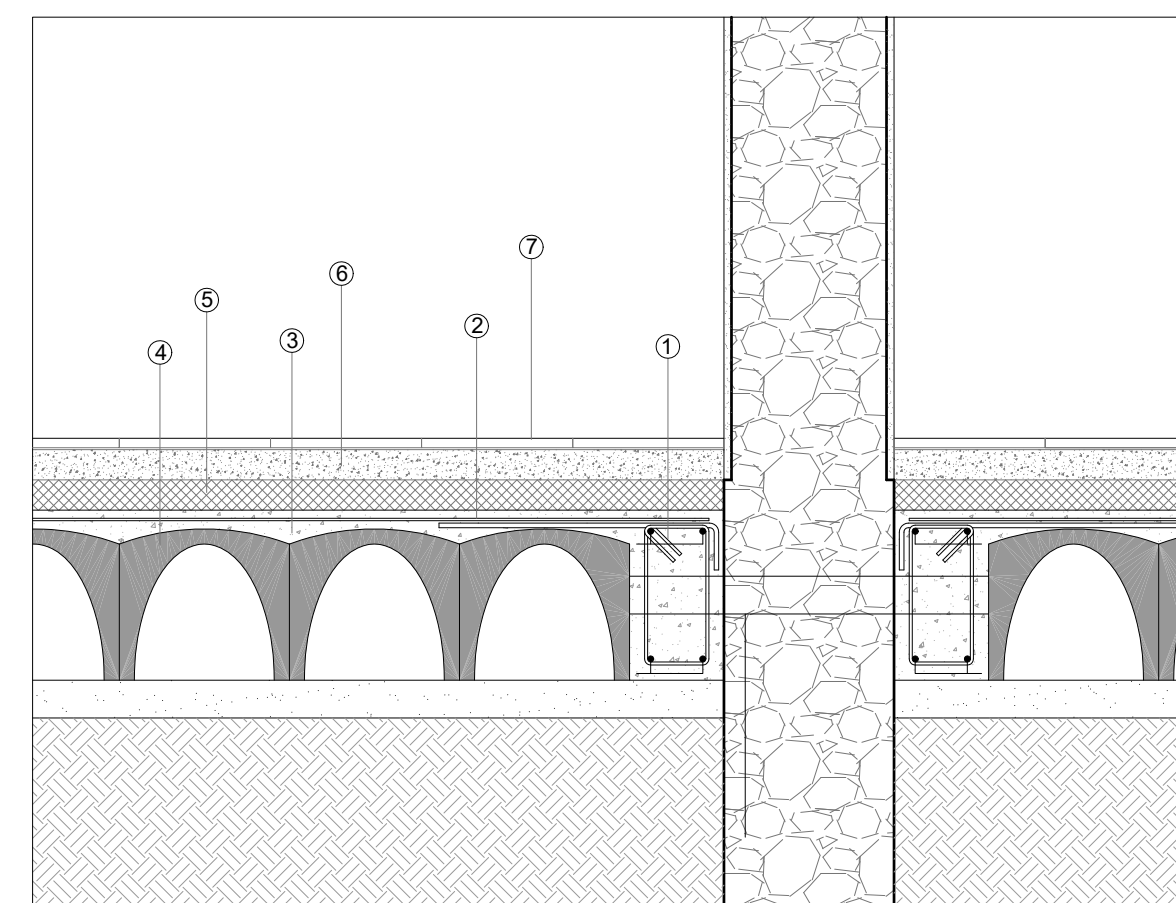


PARTICOLARE A LEGENDA

- ① Seggiola in legno
- ② Pannello OSB - spessore 2,5cm
- ③ Pianelle in laterizio - spessore 2,5cm
- ④ Corrente in legno di abete cat. C24, sezione 8x8cm, passo 30cm
- ⑤ Muratura esistente intonacata
- ⑥ Piastra in acciaio di collegamento perimetrale inghisata alla muratura, sezione 150x10mm
- ⑦ Barra filettata Ø14 inghisata nella muratura esistente
- ⑧ Pannello EPS spessore 4 cm
- ⑨ Membrana impermeabilizzante elasto-plastomerica a doppio strato spessore 4 mm
- ⑩ Manto in laterizio (coppi ed embrici) precedentemente smontato con eventuale integrazione
- ⑪ Feltro in lana di vetro spessore 12 cm
- ⑫ Lastra cartongesso spessore mm 12,5
- ⑬ Profili in acciaio zincato spessore 6/10
- ⑭ Pendino in alluminio

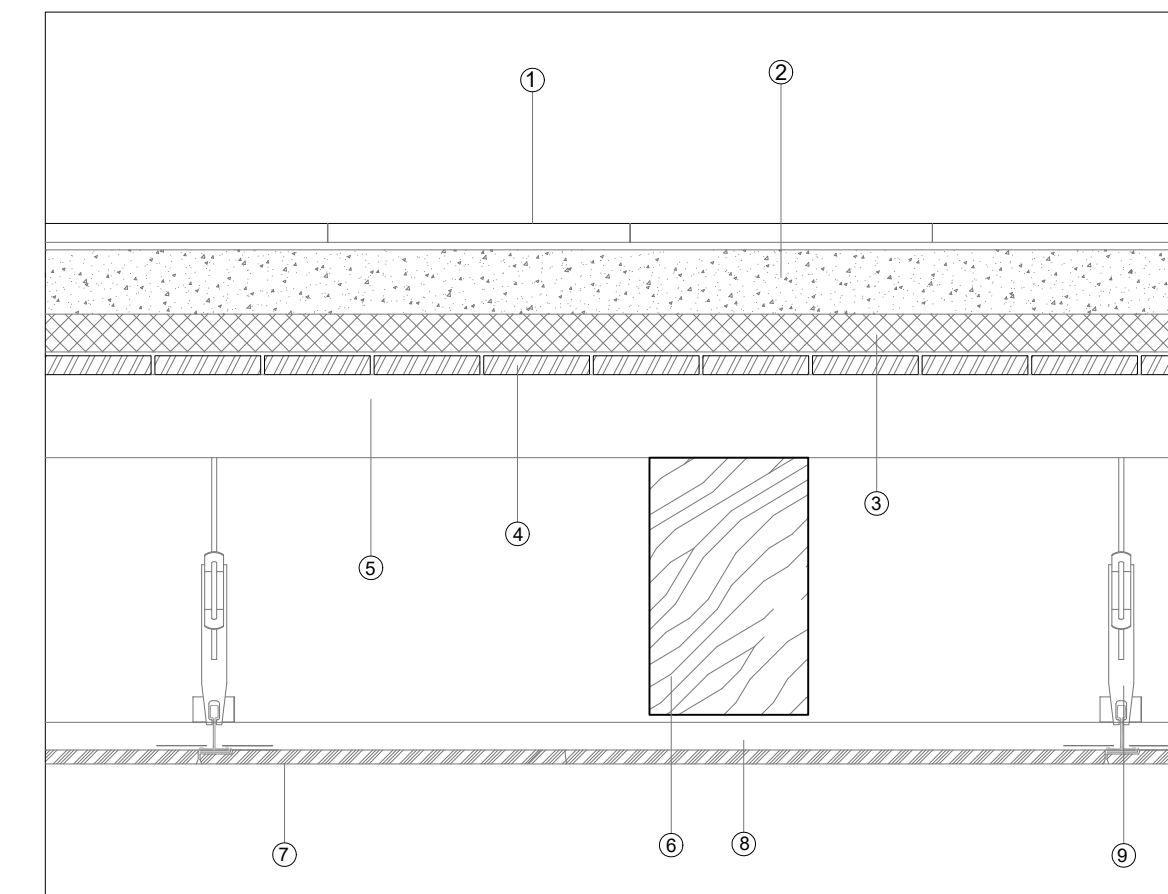
PARTICOLARE B LEGENDA

- ① Cordolo perimetrale di collegamento
- ② Rete elettrosaldata Ø 6/20x20
- ③ Soletta cls
- ④ Cassero a perdere h cm 20
- ⑤ EPS spessore 8 cm
- ⑥ Massetto spessore cm 8
- ⑦ Pavimentazione in piastrelle di cemento e graniglia di marmo



PARTICOLARE B SOLAIO PIANO TERRA Scala 1:20

PARTICOLARE C SOLAIO INTERPIANO Scala 1:10



PARTICOLARE C LEGENDA

- ① Pavimentazione in piastrelle di cemento e graniglia di marmo
- ② Massetto in cls altezza variabile 5-8 cm
- ③ Soletta cls con rete elettrosaldata Ø 6/20x20
- ④ Pianelle in laterizio - spessore 2,5cm
- ⑤ Corrente in legno di abete cat. C24, sezione 8x8cm, passo 30cm
- ⑥ Trave in legno di abete
- ⑦ Lastra cartongesso spessore mm 12,5
- ⑧ Profili in acciaio zincato spessore 6/10
- ⑨ Pendino in alluminio