



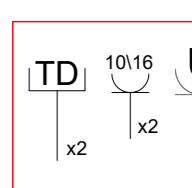
Responsabile unico del procedimento: Arch. Mario Berni
 Progettista opere architettoniche ed impiantistiche: Arch. Leonardo Biagi
 Collaboratore progettazione opere impiantistiche: Ing. Antonio Pagano

ELABORATO	OGGETTO	SCALA
1.5	IMPIANTI ELETTRICI	1:50
		DATA
		Dicembre 2021

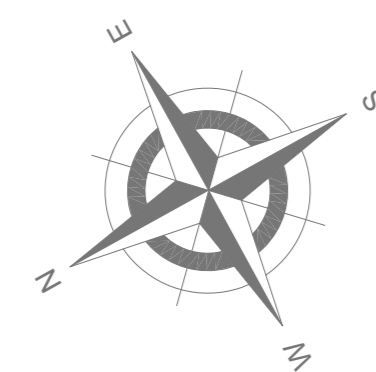
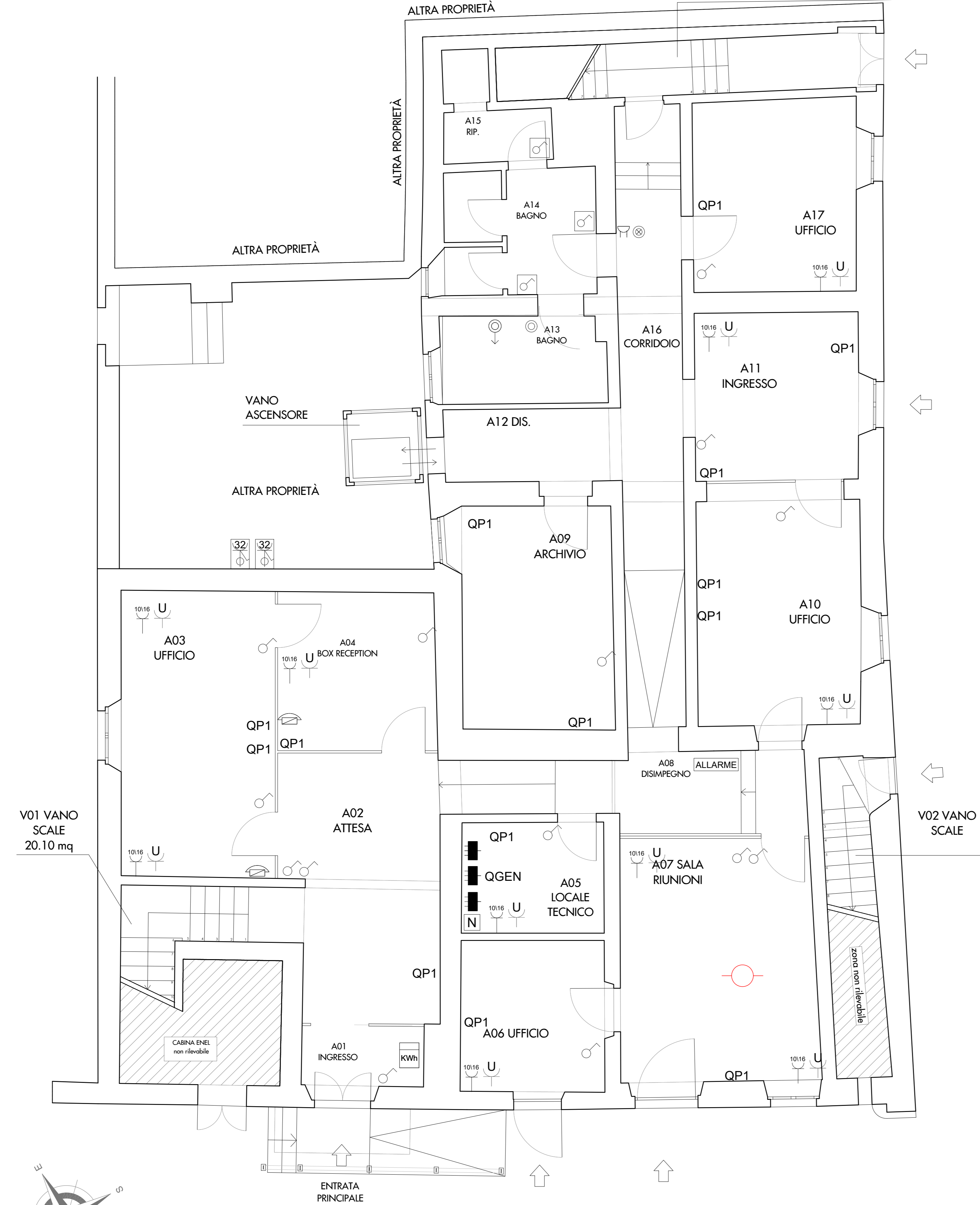
Comune di Campi Bisenzio - 5° Settore "Servizi Tecnici / Valorizzazione del Territorio"
 Via Pier Paolo Pasolini, 18 - 50013 - Campi Bisenzio (FI)
 Tel. 055 8959223 - fax 055 8959228 - PEC: comune.campi-bisenzio@postacert.toscana.it

LEGENDA	
	QUADRO ELETTRICO
	INTERRUTTORE
	INTERRUTTORE STAGNO
	PUNTO LUCE
	PLAFONIERA DI EMERGENZA 1500 lm
	PLAFONIERA DI EMERGENZA 800 lm
	PRESA DATI/TELEFONICA
	PRESA 10/16 A
	PRESA UNEL
	PULSANTE A TIRANTE
	PULSANTE
	CITOFONO
	RONZATORE+TACITAZIONE
	CONTATORE ENEL
	DISPENSORE DI TERRA IN POZZETTO ISPEZIONABILE
	NODO EQUIPOTENZIALE
	PRESA 2X16A + T CON INTERRUTTORE BIPOLARE
	PRESA TV
	RILEVATORE DI FUMO
	TARGA OTTICO ACUSTICA

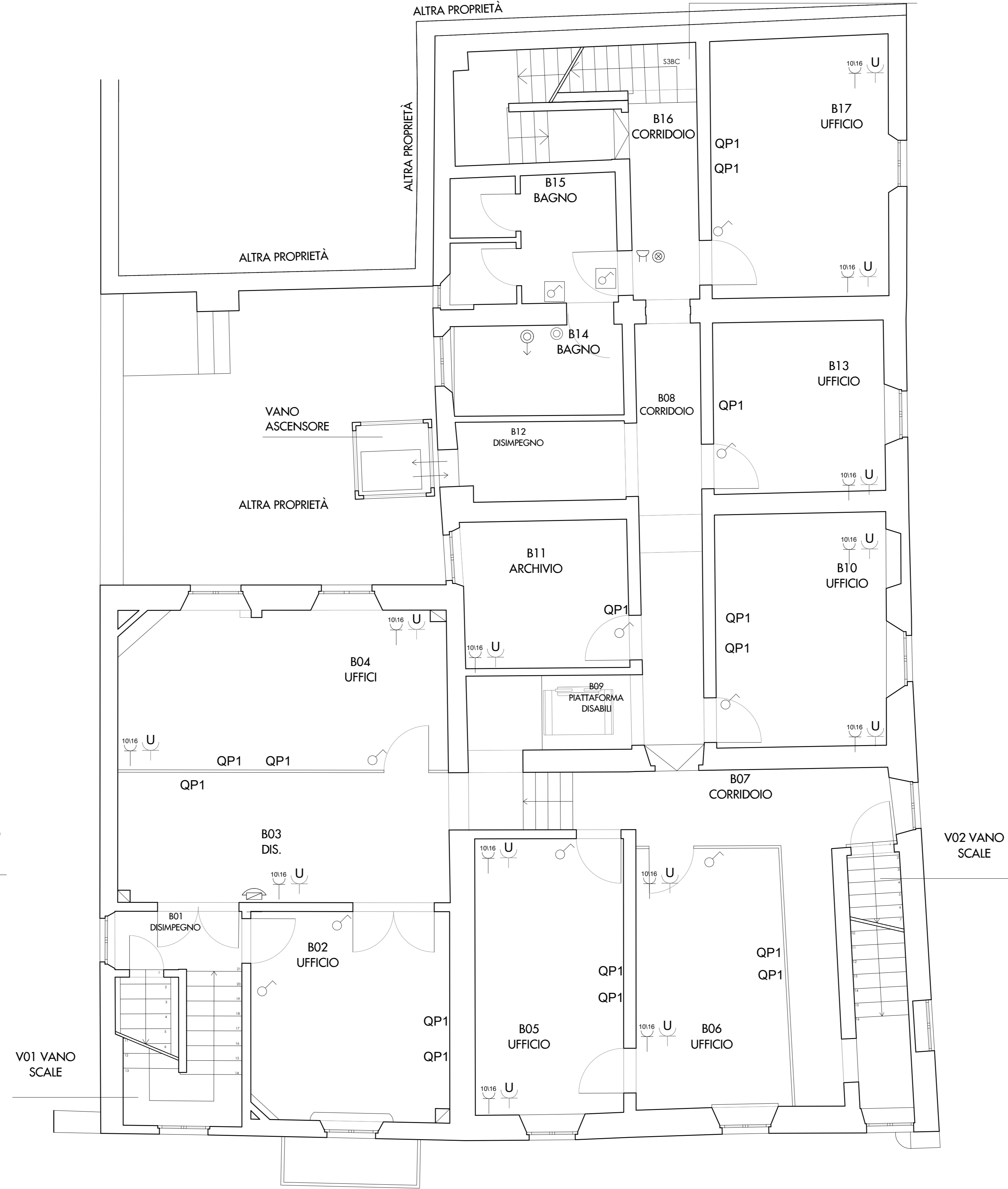
QP1



STATO DI PROGETTO - PIANO TERRA
SCALA 1:50



STATO DI PROGETTO - PIANO PRIMO
SCALA 1:50



STATO DI PROGETTO - PIANO SECONDO
SCALA 1:50

