

OGGETTO:
CIRCONVALLAZIONE OVEST CAMPI BIENZIO,
PROLUNGAMENTO DELLA CIRCONVALLAZIONE SUD
DA VIA BARBERINESE ALLA NUOVA ROTATORIA DI CAPALLE

BF INGEGNERIA
Via Vagno Di Gama n. 89/91
50122 FIRENZE
tel. 055 5271699 fax 178 2201247
e-mail: bfi@ingegneria.com

Redattore tavola:
Ing. Simone Faelli

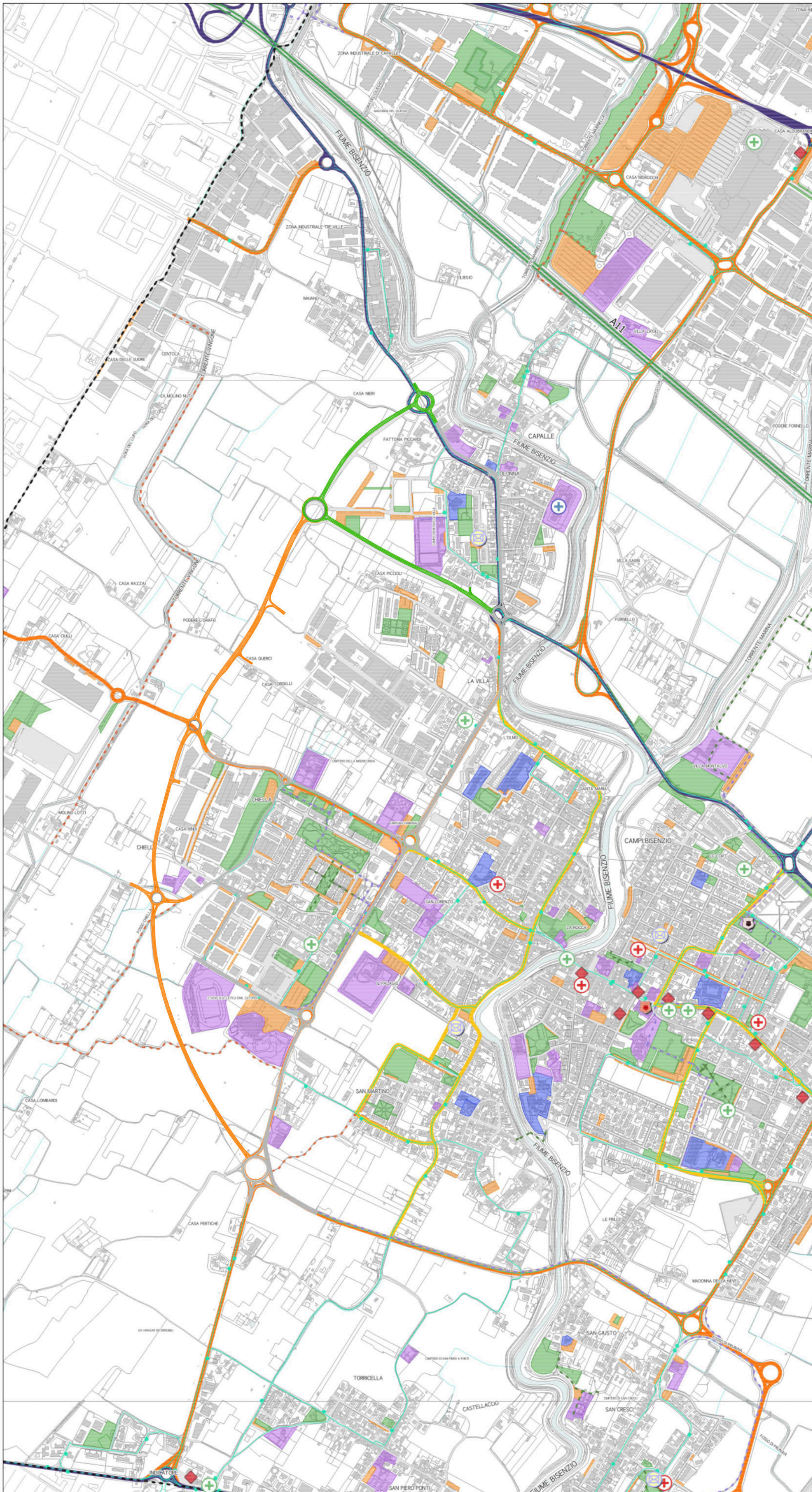
STUDIO PRELIMINALE AMBIENTALE
(SECONDO L'ALLEGATO IV BIS DI CUI ALL'ART. 19, D.L.G.S.N. 152 DEL 3 APRILE 2006)



COMUNE DI CAMPI BIENZIO
Città metropolitana di Firenze
Ufficio tecnico LL.PP.

SCALA
1:10.000

ELAB.
AII.01.D.02
Piano Strutturale 2020
Mobilità e servizi di interesse pubblico



LEGENDA

- confine comunale
- reticolo idrografico l.r. 79/2012
- SISTEMA DELLE INFRASTRUTTURE VIARIE (META 2019)**
- autostrade "Milano - Napoli" (A1) e "Firenze - Mare" (A11)
- viabilità primaria
- viabilità interquartiere
- viabilità di quartiere
- RETE FERROVIARIA (Regione 2018)**
- stazioni
- linee ferroviarie
- impianto dinamico polifunzionale dell'Osmanoro
- interporto Toscana centrale
- RETE DELLA MOBILITÀ LENTA (META 2019)**
- piste ciclabili urbani esistenti
- piste ciclabili rurali esistenti
- percorsi pedonali esistenti
- RETE DEL TRASPORTO PUBBLICO (Regione 2018)**
- itinerari TPL
- fermate TPL
- SERVIZI DI INTERESSE PUBBLICO**
- Forze dell'ordine
- carabinieri
- polizia municipale
- Servizi sanitari
- ambulatori
- farmacia
- RSA
- Altri servizi
- banche
- poste
- Aree pubbliche**
- istruzione
- attrezzature di interesse comune
- verde pubblico
- parcheggi pubblici
- Viabilità esistente
- Viabilità in costruzione
- Viabilità di progetto