

OGGETTO:
CIRCONVALLAZIONE OVEST CAMPI BIENZIO,
PROLUNGAMENTO DELLA CIRCONVALLAZIONE SUD
DA VIA BARBERINESE ALLA NUOVA ROTATORIA DI CAPALLE

BF INGEGNERIA
Via Vasco De Gama n. 89/91
50122 FIRENZE
tel. 055 5271699 fax 178 2201247
email: info@bfingegneria.com

Redattore tavola:
Ing. Simone Faelli

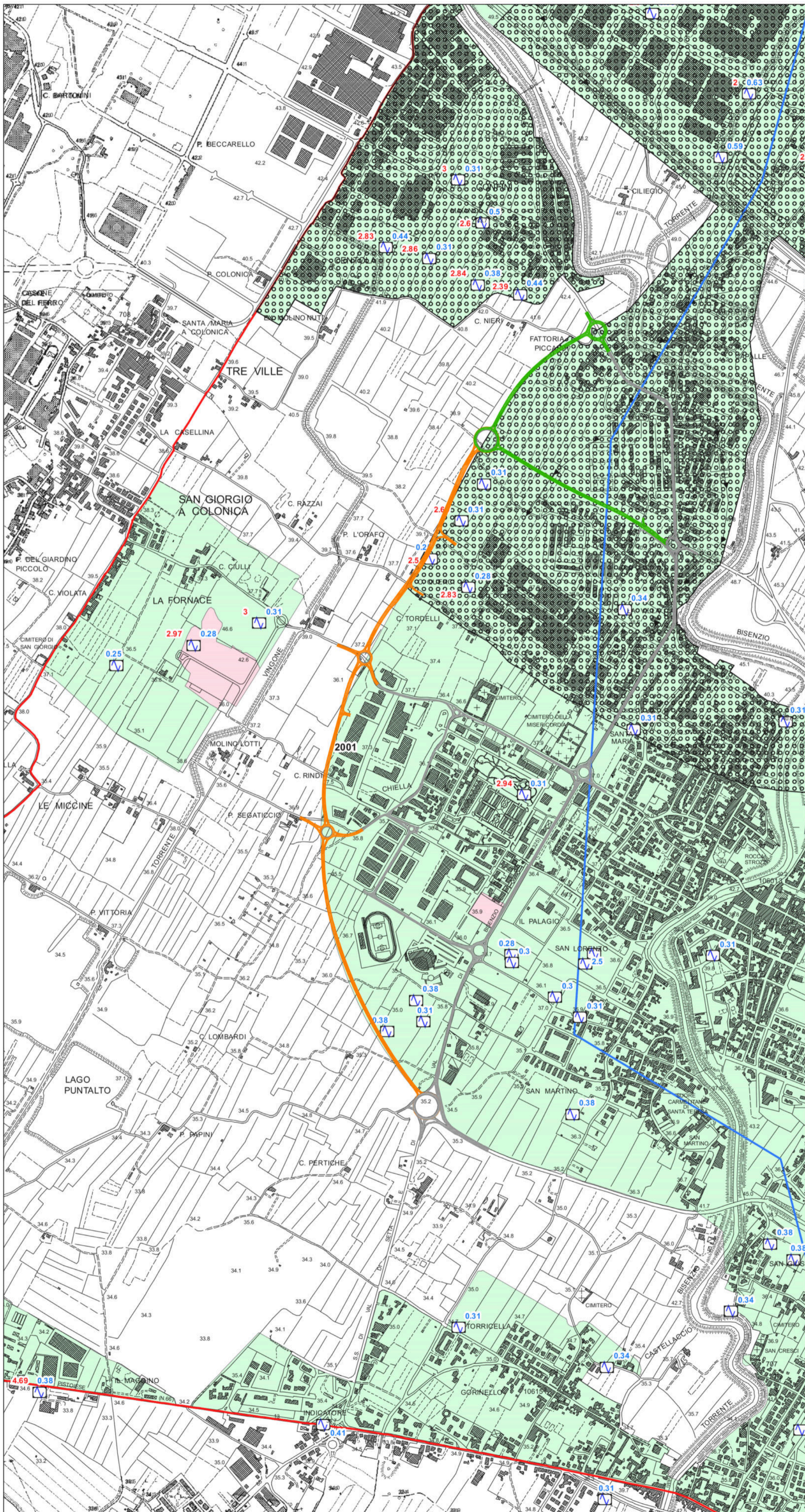
STUDIO PRELIMINALE AMBIENTALE
(SECONDO L'ALLEGATO IV BIS DI CUI ALL'ART. 19, D.L.G.S.N. 152 DEL 3 APRILE 2006)



COMUNE DI CAMPI BIENZIO
Città metropolitana di Firenze
Ufficio tecnico LL.PP.

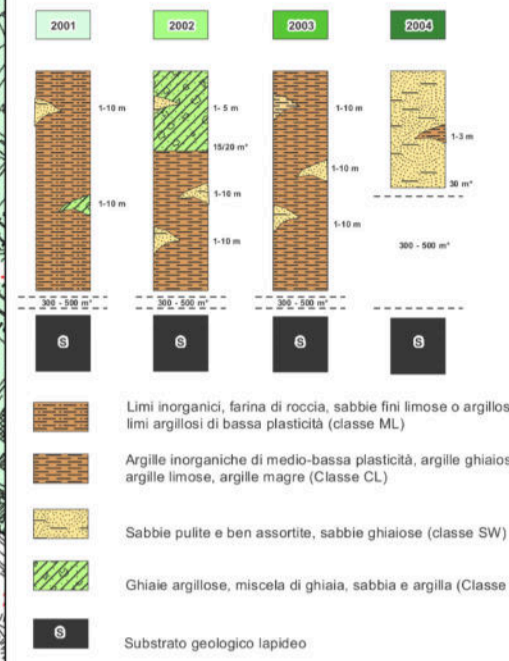
SCALA
1:10.000

ELAB.
All.01.D.26
Piano Strutturale 2020
Carta delle Microzone Omogenee in
prospettiva sismica - M.O.P.S.



Legenda

Zone stabili suscettibili di amplificazioni sismiche locali



- Limi inorganici, farina di roccia, sabbie fini limose o argillose, limi argillosi di bassa plasticità (classe ML)
- Argille inorganiche di medio-bassa plasticità, argille ghiaiose o sabbiose, argille limose, argille magre (Classe CL)
- Sabbie pulite e ben assortite, sabbie ghiaiose (classe SW)
- Ghiaie argillose, miscela di ghiaia, sabbia e argilla (Classe GC)
- Substrato geologico lapideo

* valori stimati sulla base dell'interpretazione delle indagini geofisiche

- Limite comunale (fonte: Regione Toscana)
- Zone di attenzione per Cedimenti Differenziali
- Zone di attenzione per Liquefazione

Forme di superficie e sepolte

- Area di conoidi alluvionale
- Asse di Paleovalle
- Punto di misura di rumore ambientale con indicazione dei valori di I_0 (a sinistra I_0 principale, a destra I_0 secondario)
- Traccia della sezione geologica rappresentativa del modello del sottosuolo

- Viabilità esistente
- Viabilità in costruzione
- Viabilità di progetto