

OGGETTO:  
CIRCONVALLAZIONE OVEST CAMPI BIENZIO,  
PROLUNGAMENTO DELLA CIRCONVALLAZIONE SUD  
DA VIA BARBERINESE ALLA NUOVA ROTATORIA DI CAPALLE

**BF** INGEGNERIA  
Via Vasco De Gama n. 89/91  
50127 FIRENZE  
tel. 055 5271699 fax 178 2201247  
e-mail: bfi@ingegneria.com

Redattore tavola:  
Ing. Simone Faelli

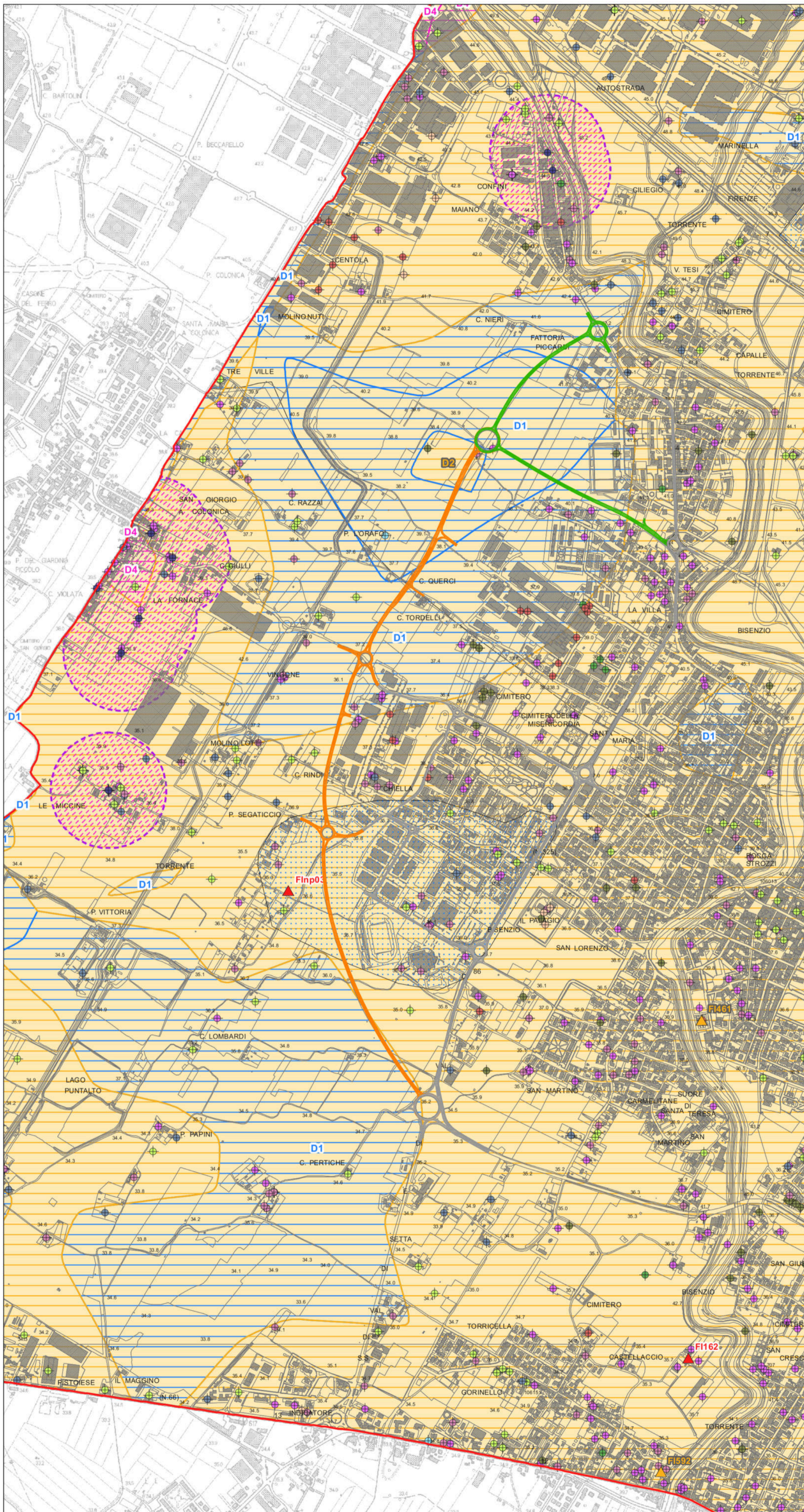
**STUDIO PRELIMINALE AMBIENTALE**  
(SECONDO L'ALLEGATO IV BIS DI CUI ALL'ART. 19, D.L.G.S.N. 152 DEL 3 APRILE 2006)



**COMUNE DI CAMPI BIENZIO**  
Città metropolitana di Firenze  
Ufficio tecnico LL.PP.

SCALA  
1:10.000

ELAB.  
**All.01.D.30**  
Piano Strutturale 2020  
Carta delle Problematiche  
Idrogeologiche



**Legenda**

**Pozzi**

Uso\_txt\_de

- Autolavaggi
- Bonifica
- Domestico
- Industriale
- Irrigazione Verde Pubblico
- Irriguo-Agricolo
- Potabile Acquedottistico
- Sconosciuto
- Servizi Antincendio
- Servizi Igienici
- Termale
- Zootecnico
- Aree in subsidenza
- Zona di rispetto di 200 m per pozzi potabili ad uso acquedottistico (art.94, c.6 - D.Lgs. 152/2006 e s.m.i.)

**Disponibilità idrica**

- D1 Disponibilità elevata
- D2 Disponibilità prossima alla ricarica
- D3 Disponibilità inferiore alla ricarica
- D4 Disponibilità molto inferiore alla ricarica

**Classi di Vulnerabilità**

- Vulnerabilità Bassa
- Vulnerabilità Medio-Bassa
- Vulnerabilità Medio-Alta

**Liquefabilità**

- Aree potenzialmente liquefabili

**SISBON (DB ARPAT)**

- Procedimento in anagrafe / Iter Attivo
- Procedimento non in anagrafe / Iter Attivo

- Viabilità esistente
- Viabilità in costruzione
- Viabilità di progetto