

OGGETTO:
CIRCONVALLAZIONE OVEST CAMPI BIENZIO,
PROLUNGAMENTO DELLA CIRCONVALLAZIONE SUD
DA VIA BARBERINESE ALLA NUOVA ROTATORIA DI CAPALLE

BF INGEGNERIA
Via Vareso De Gama n. 89/91
50127 FIRENZE
tel. 055 5271699 fax 055 2201247
email: info@bfingegneria.com

Redattore tavola:
Ing. Simone Faelli

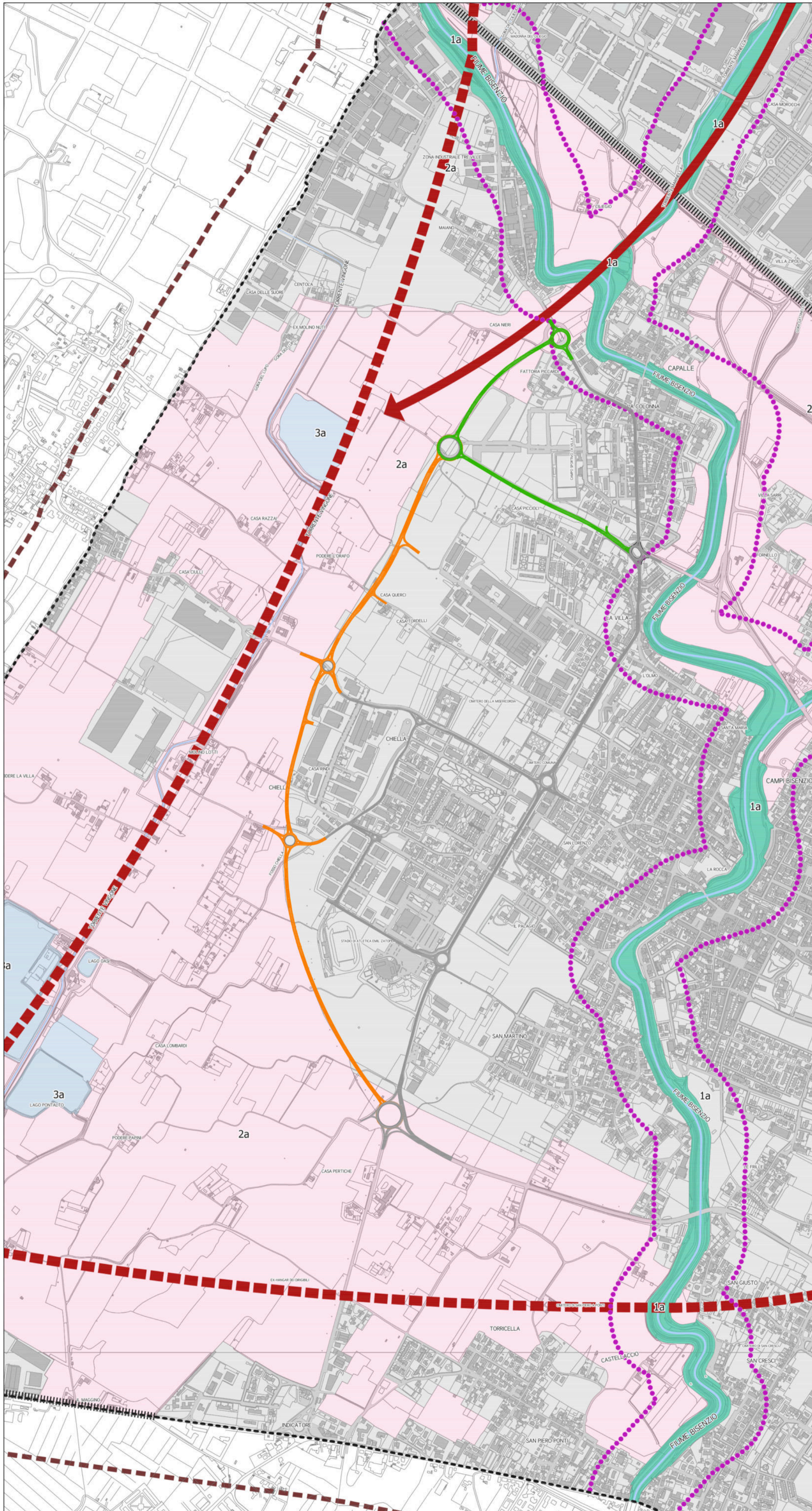
STUDIO PRELIMINALE AMBIENTALE
(SECONDO L'ALLEGATO IV BIS DI CUI ALL'ART. 19, D.L.G.S N. 152 DEL 3 APRILE 2006)



COMUNE DI CAMPI BIENZIO
Città metropolitana di Firenze
Ufficio tecnico LL.PP.

SCALA
1:10.000

ELAB.
All.01.D.16
Piano Strutturale 2020
Statuto del Territorio - Invariante
Strutturale II
I Caratteri Ecosistemici del Paesaggio



LEGENDA

- confine comunale
- RETE ECOLOGICA**
- Elementi strutturali**
- Ecossimi forestali
 - 1a - corridoio ripariale
- Ecossimi agropastorali
 - 2a - matrice agroecosistemica di pianura urbanizzata
 - 2b - agroecosistema intensivo
- Ecossimi palustri e fluviali
 - 3a - zone umide
 - 3b - corridoi fluviali
- Superficie artificiale
 - territorio urbanizzato e aree urbanizzate
- Elementi funzionali**
- 4a - corridoio ecologico fluviale da riqualificare
- 4b - barriera infrastrutturale principale da mitigare
- 4c - direttrici di connettività da ricostruire
- 4c - altre direttrici di connettività da ricostruire
- 4d - aree critiche per i processi di artificializzazione
- Viabilità esistente
- Viabilità in costruzione
- Viabilità di progetto