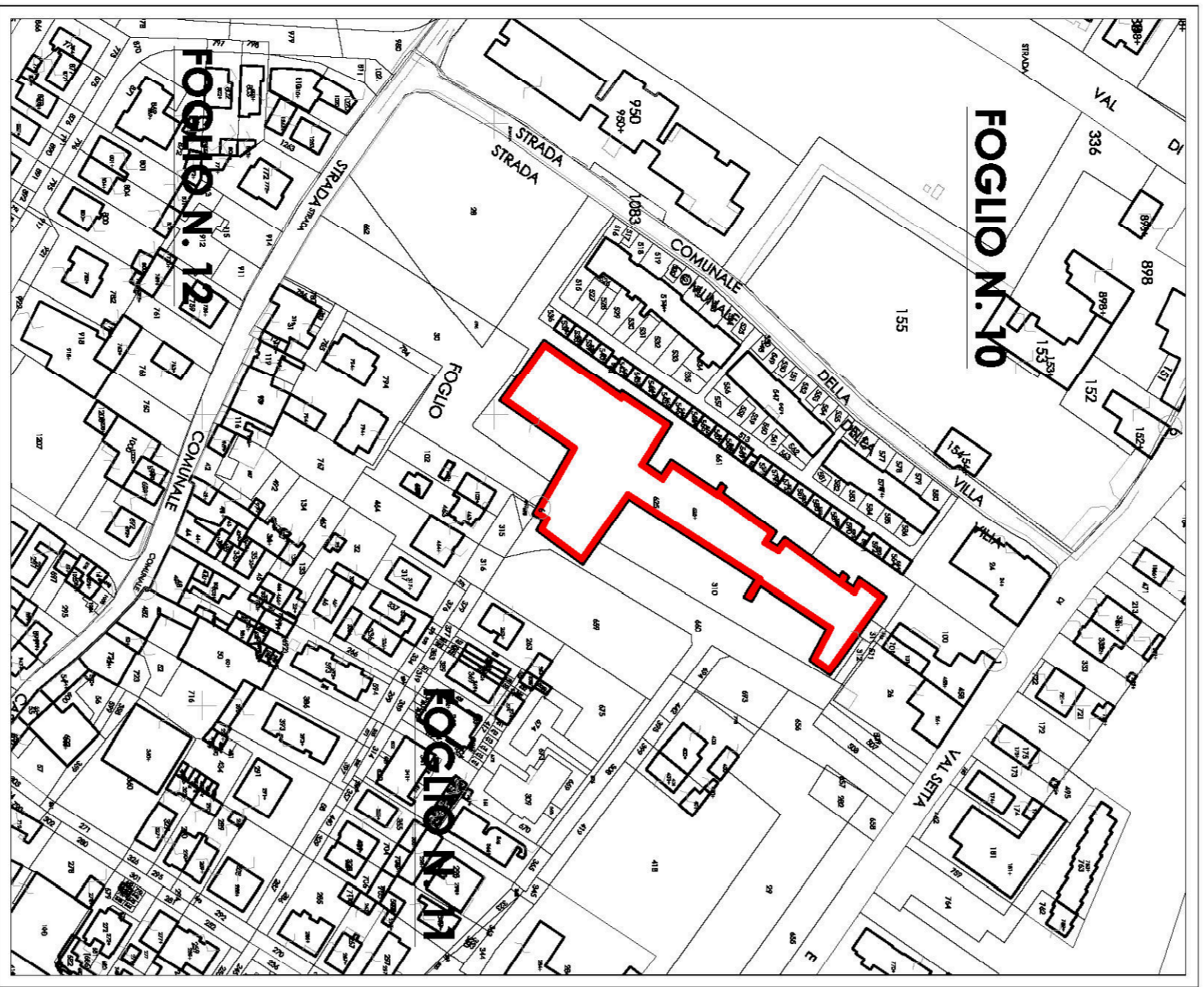
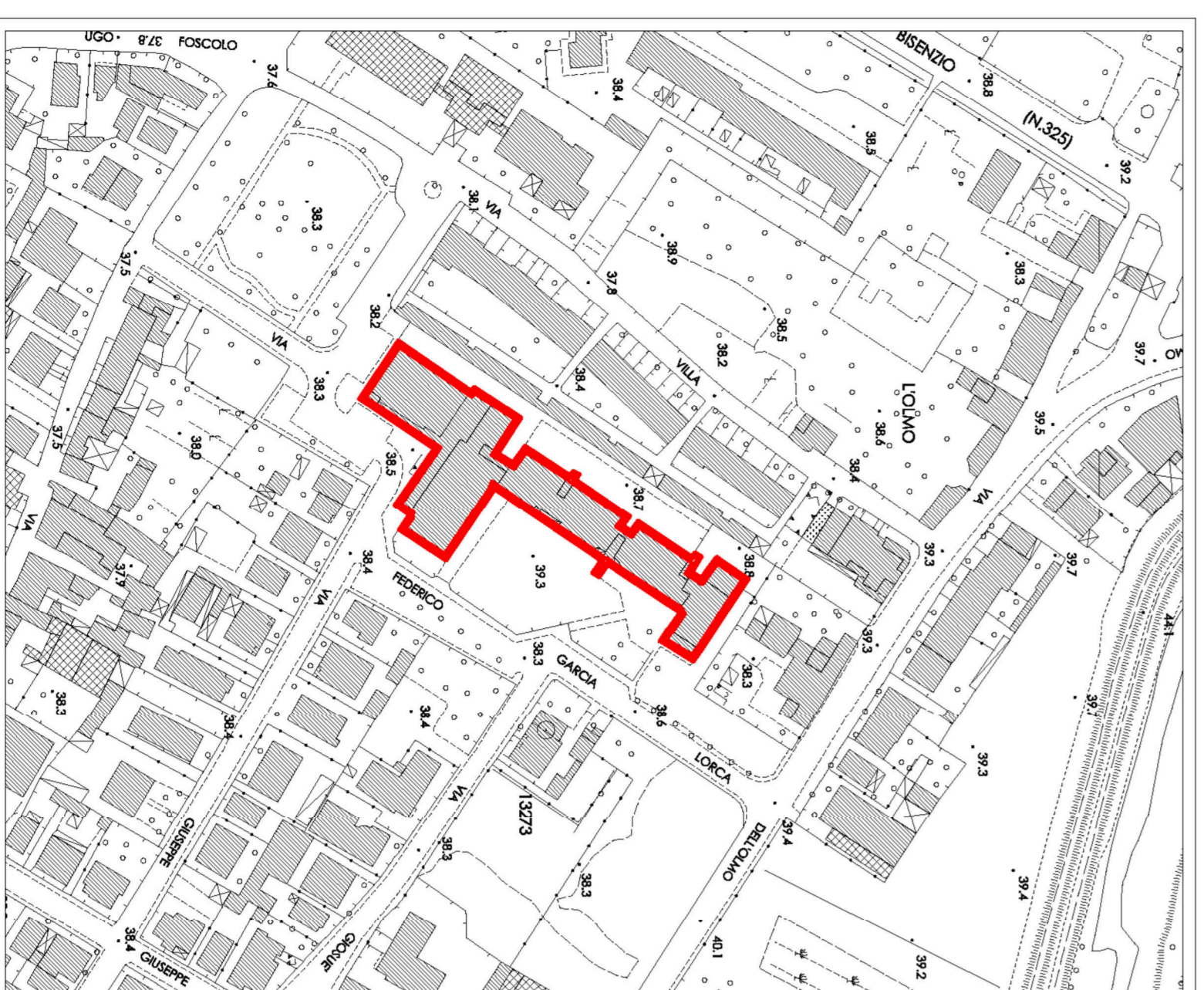


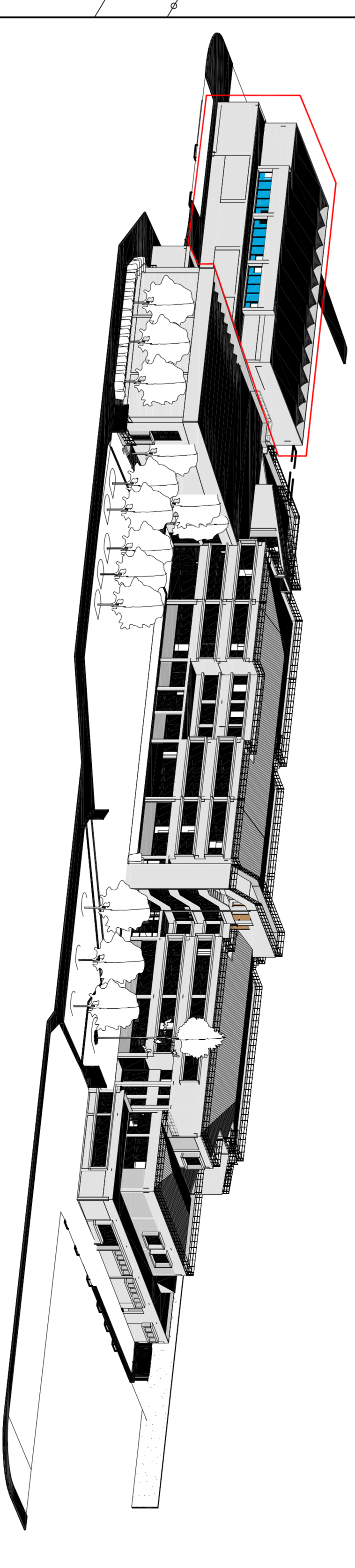
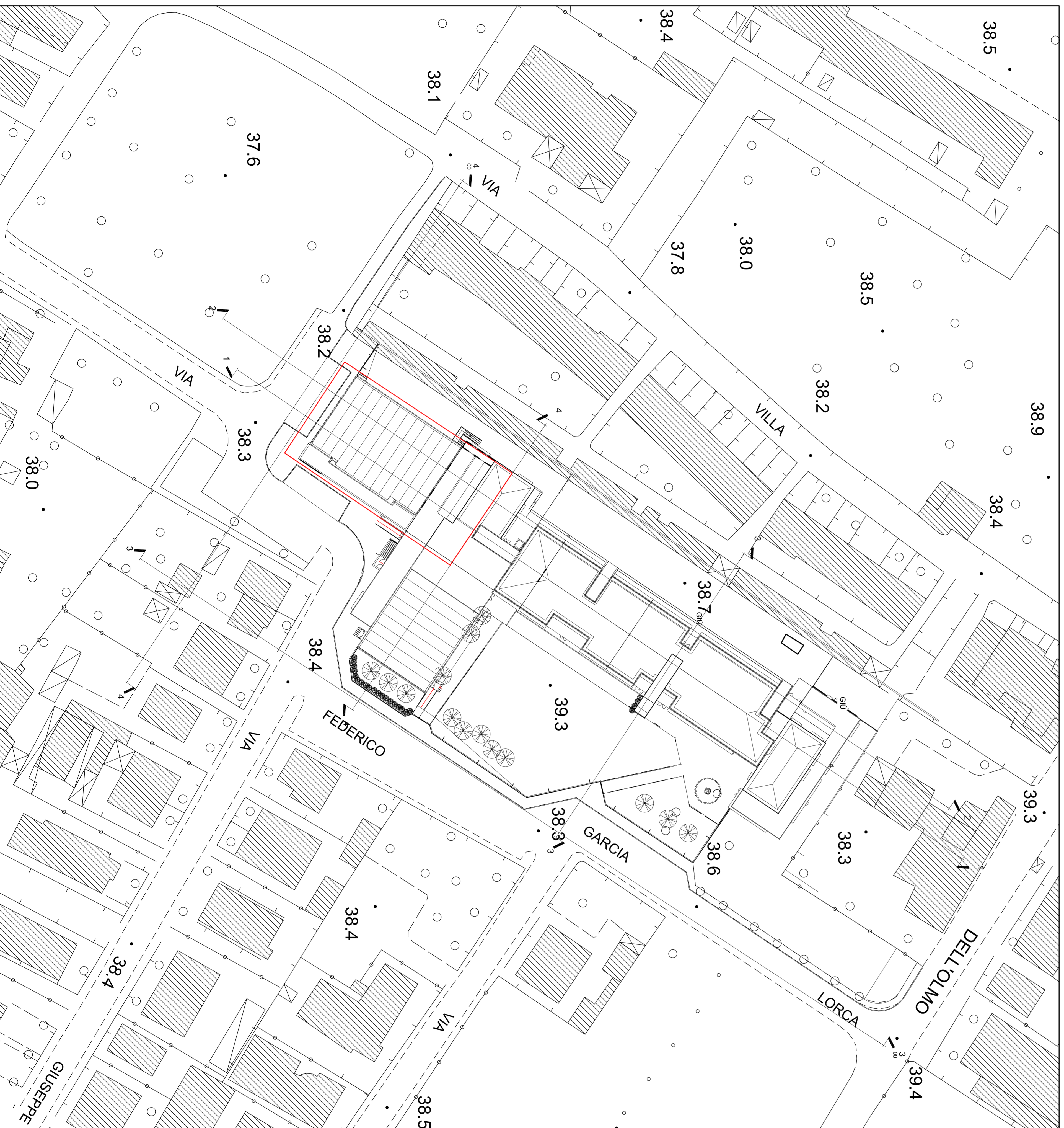
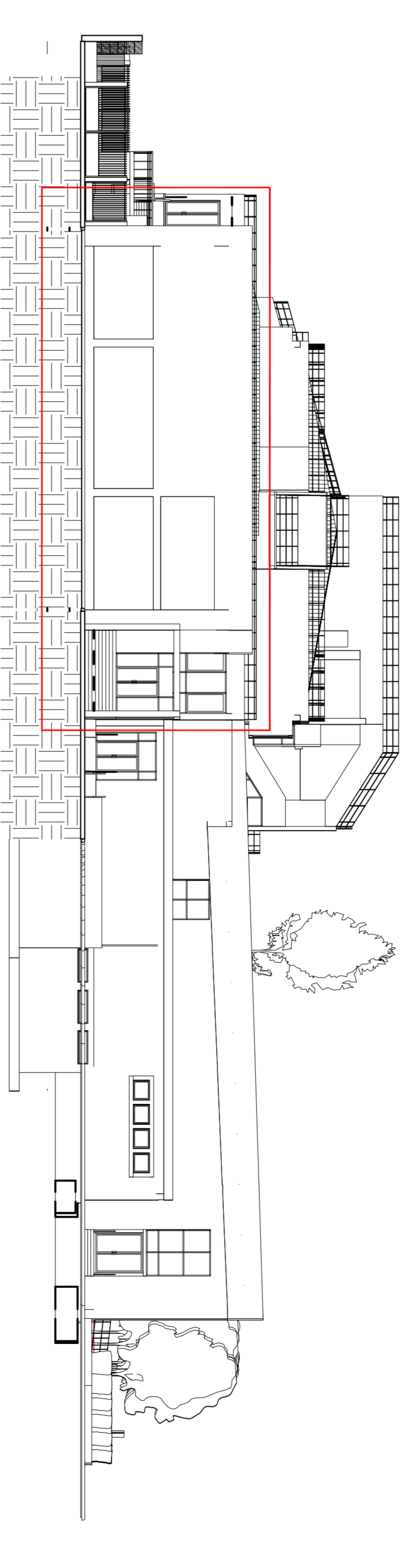
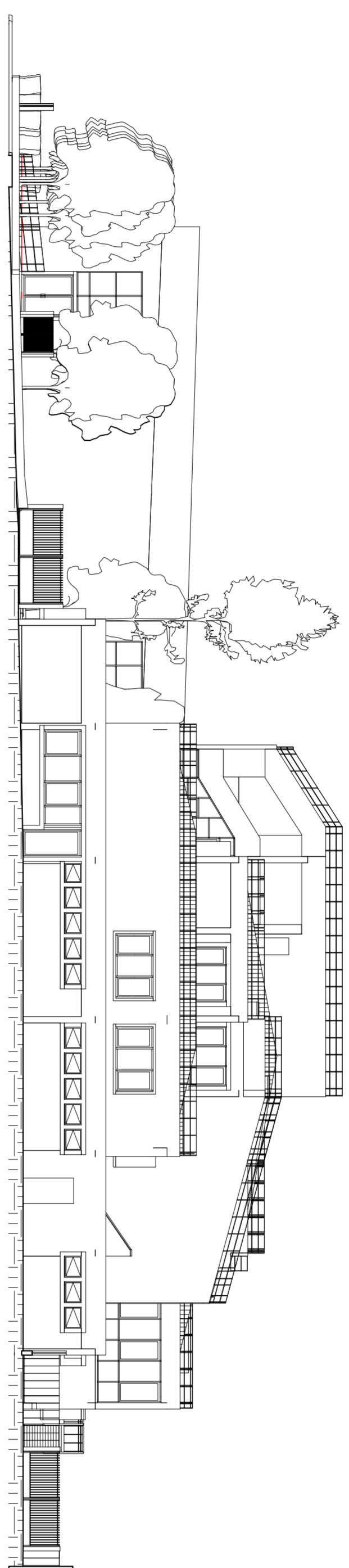
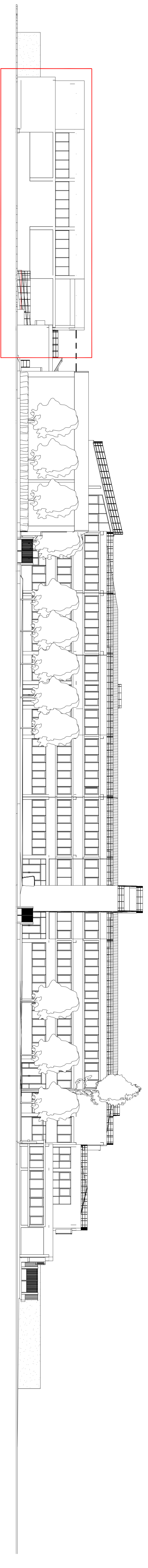
COROGRAFIA  
ESTRATTO AEROFOTOGRAFICO REGIONE TOSCANA 1:10000



ESTRATTO CATASTRALE - Fogli. N. 10, 11 e 12. Scala 1:2000



ESTRATTO AEROFOTOGRAFICO SCALA 1:2000



Comune di Campi Bisenzio  
(Città Metropolitana di Firenze)

OGGETTO

**ADEGUAMENTO ALLE NORMATIVE VIGENTI  
DELLA SCUOLA SECONDARIA DI I GRADO  
"GARIBOLDI"**  
BLOCCO 6 PALESTRA

Planimetria generale e  
inquadramento territoriale cartografico  
PROGETTO DI FATIBILITÀ TECNICO-ECONOMICA

Campi Bisenzio, 11 Dicembre 2022

IL PROGETTISTA

Ing. Maria Teresa Cecchi

IL RESPONSABILE DEL PROCEDIMENTO

Arch. Junior Mario Barri

TAVOLA N° **03**

Scala 1:200

4. Servizio Programmazione e gestione del Territorio  
Torre di Bissone, 19 - 50013 Campi Bisenzio (FI)