



**Finanziato
dall'Unione europea**
NextGenerationEU



**PIANO NAZIONALE DI RIPRESA E RESILIENZA
MISSIONE 5: INCLUSIONE E COESIONE**

Componente 2 - Infrastrutture sociali, famiglie, comunità e terzo settore
Investimento 2.1: Investimenti in progetti di rigenerazione urbana,
volti a ridurre situazioni di emarginazione e degrado sociale

COMUNE DI CAMPI BISENZIO
Città Metropolitana di Firenze

LAVORI DI COMPLETAMENTO PER IL RESTAURO DELLA VILLA RUCELLAI (PARTE QUATTROCENTESCA)

PROGETTO DEFINITIVO

C.U.P. C85F21000240001

RUP:
Arch. Letizia Nieri

progetto architettonico e coordinamento:
Prof. Arch. Fabio Capanni
via del Romito, 2 - Firenze

progetto strutturale, progetto impianti,
coordinamento sicurezza in fase di progettazione
prestazioni energetiche-acustiche, VV. FF.:
GPA s.r.l. - via Leone X, 13 - Firenze
Ing. Giovanni Cardinale (responsabile)
Ing. Valentina Cardinale
Ing. Simone Tognaccini
Geom. Stefano Battagli

collaboratori:
Arch. Daniele Vanni
Giulia Viciani

consulente per restauro opere pittoriche e architettoniche:
Dott. Daniele Casavecchi Restauratore/Conservatore Beni Culturali

**SCHEDA INDIVIDUAZIONE INDAGINI
OPERE ARCHITETTONICHE**

Elaborato

EE-17

Aprile 2023

scala -

Rev_01

Il presente documento individua le analisi da eseguire su alcune tipologie di materiali presenti all'interno della villa classificati come "di pregio".

Le analisi richieste hanno lo scopo di indagare i materiali nella loro composizione, nella loro stratigrafia e più in generale nel loro stato di conservazione al fine di produrre una proposta d'intervento conservativo adeguato alla loro valorizzazione.

ANALISI DI LABORATORIO PER INTONACI PARETI O VOLTE

Esecuzione di una sezione lucida trasversale con studio al microscopio ottico polarizzatore in luce riflessa, per individuare la sequenza numero e spessore dei differenti strati presenti secondo norma UNI 10922:2001. Deve essere fornita relativa interpretazione e documentazione fotografica a colori a differenti ingrandimenti (da ingr. ob. 6X a 50X).

Riferimento Prezzario Restauro dei Beni Artistici 2019 DEI - ARI Associazione Restauratori d'Italia

A15026 Cad. 145,00 €

Esecuzione di una sezione sottile finalizzata ad individuare e caratterizzare i materiali costitutivi principali ed il relativo degrado secondo norme UNI 10922:2001, UNI 11176:2006, UNI 10945:2001. Deve essere fornita relativa interpretazione e documentazione fotografica a colori a differenti ingrandimenti mediante osservazione mineralogico-petrografica (da ingr. ob. 2.5X a 10X).

Riferimento Prezzario Restauro dei Beni Artistici 2019 DEI - ARI Associazione Restauratori d'Italia

A15027 Cad. 225,00 €

Spettrofotometria FT/IR: esecuzione di un'analisi qualitativa e semi-quantitativa delle sostanze organiche ed inorganiche mediante spettrofotometria all'infrarosso in trasformata di Fourier (FT/IR). Deve essere fornita relativa interpretazione dei risultati ottenuti, tabella di abbondanza semi-quantitativa e grafico di assorbanza o trasmittanza.

Riferimento Prezzario Restauro dei Beni Artistici 2019 DEI - ARI Associazione Restauratori d'Italia

A15027 Cad. 222,01 €

Indagine termografica di superficie muraria per l'individuazione di eventuali distacchi degli intonaci, lesioni, sconessioni, discontinuità della muratura, nascosti sotto il paramento e/o gli intonaci; compresa la relazione tecnica, la fornitura dei termogrammi elaborati in forma digitale e i dati sintetizzati in mappe tematiche

Prezzario delle opere pubbliche della Regione Emilia-Romagna" dell'anno 2022 con aggiornamento infrannuale

B02.022.055 mq 32,03

LOCALIZZAZIONE DELLE INDAGINI

Pt-B09.

Analisi intonaco volta (voci A15026, A15027, A15036)

E-B01

Analisi intonaco volta (voci A15026, A15027, A15036)

S-B01

analisi intonaco pareti (voci A15026, A15027, A15036)

PA-B03.

analisi intonaco pareti (voci A15026, A15027, A15036)

P1-B03/04/05.

analisi intonaco pareti (voci A15026, A15027, A15036)

P1-B12

analisi intonaco pareti. (voci A15026, A15027, A15036)

P1-B18

analisi intonaco pareti (voci A15026, A15027, A15036).

P1-B17

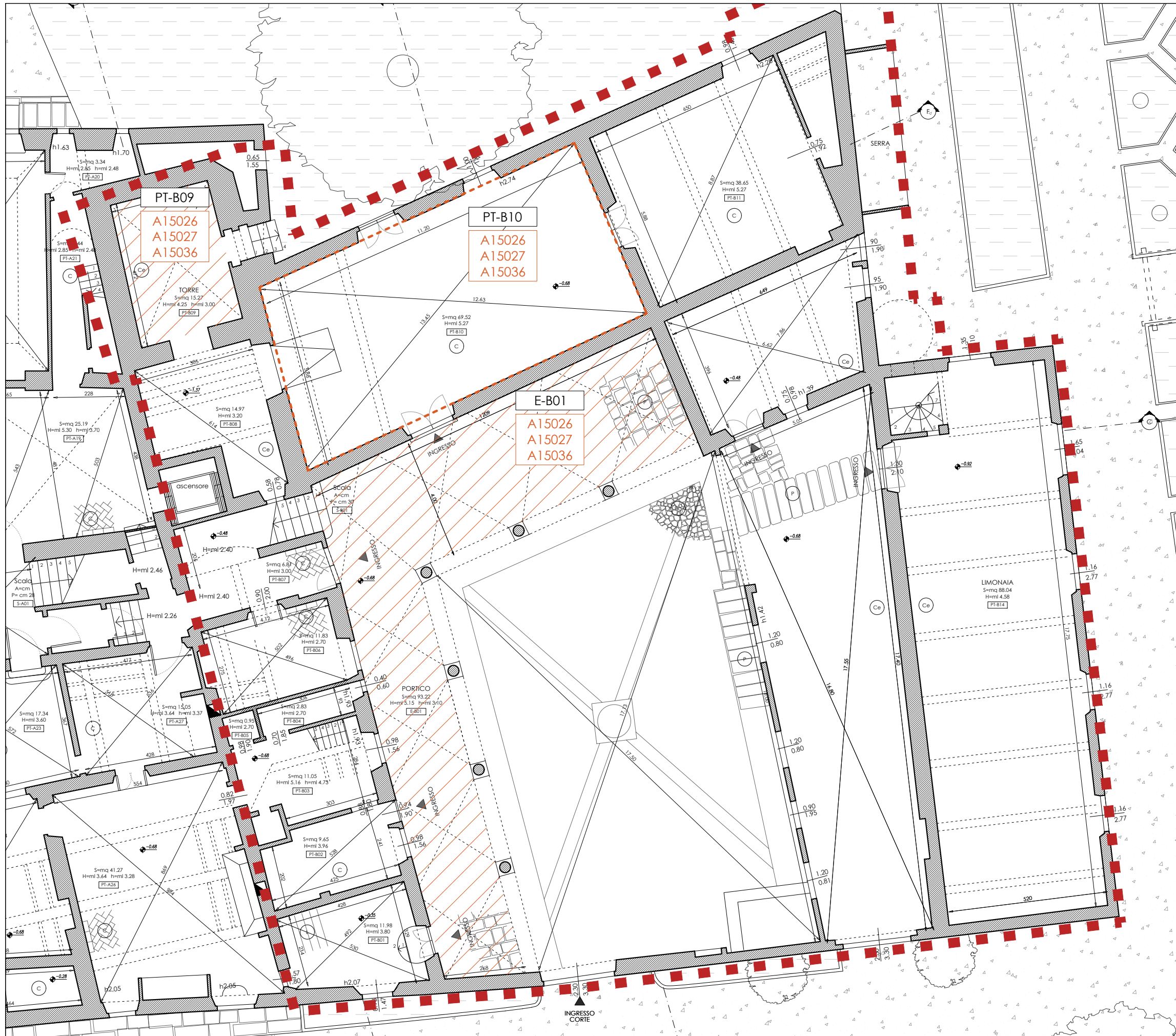
termografia parete esterna

P1-B14/15

analisi intonaco pareti (voci A15026, A15027, A15036)

PT-B10

analisi intonaco pareti (voci A15026, A15027, A15036)



CODICI E DESCRIZIONE INDAGINI

A15026

Esecuzione di una sezione lucida trasversale con studio al microscopio ottico polarizzatore in luce riflessa, per individuare la sequenza numero e spessore dei differenti strati presenti secondo norma UNI 10922:2001. Deve essere fornita relativa interpretazione e documentazione fotografica a colori a differenti ingrandimenti (da ingr. ob. 6X a 50X).

A15027

Esecuzione di una sezione sottile finalizzata ad individuare e caratterizzare i materiali costitutivi principali ed il relativo degrado secondo norme UNI 10922:2001, UNI 11176:2006, UNI 10945:2001. Deve essere fornita relativa interpretazione e documentazione fotografica a colori a differenti ingrandimenti mediante osservazione mineralogico-petrografica (da ingr. ob. 2.5X a 10X).

A15027

Spettrofotometria FT/IR: esecuzione di un'analisi qualitativa e semi-quantitativa delle sostanze organiche ed inorganiche mediante spettrofotometria all'infrarosso in trasformata di Fourier (FT/IR). Deve essere fornita relativa interpretazione dei risultati ottenuti, tabella di abbondanza semiquantitativa e grafico di assorbanza o trasmittanza.

B02.022.055

Indagine termografica di superficie muraria per l'individuazione di eventuali distacchi degli intonaci, lesioni, sconnessioni, discontinuità della muratura, nascosti sotto il paramento e/o gli intonaci; compresa la relazione tecnica, la fornitura dei termogrammi elaborati in forma digitale e i dati sintetizzati in mappe tematiche.

LEGENDA GENERALE

- COD Codice ambiente
- ■ ■ Area di intervento

LEGENDA DELLE INDAGINI

- COD Codice indagine
- - - Indagini sugli intonaci murari
- /// Indagini sugli intonaci di soffitti e volte
- /// Indagini sulle murature



CODICI E DESCRIZIONE INDAGINI

A15026

Esecuzione di una sezione lucida trasversale con studio al microscopio ottico polarizzatore in luce riflessa, per individuare la sequenza numero e spessore dei differenti strati presenti secondo norma UNI 10922:2001. Deve essere fornita relativa interpretazione e documentazione fotografica a colori a differenti ingrandimenti (da ingr. ob. 6X a 50X).

A15027

Esecuzione di una sezione sottile finalizzata ad individuare e caratterizzare i materiali costitutivi principali ed il relativo degrado secondo norme UNI 10922:2001, UNI 11176:2006, UNI 10945:2001. Deve essere fornita relativa interpretazione e documentazione fotografica a colori a differenti ingrandimenti mediante osservazione mineralogico-petrografica (da ingr. ob. 2.5X a 10X).

A15027

Spettrofotometria FT/IR: esecuzione di un'analisi qualitativa e semi-quantitativa delle sostanze organiche ed inorganiche mediante spettrofotometria all'infrarosso in trasformata di Fourier (FT/IR). Deve essere fornita relativa interpretazione dei risultati ottenuti, tabella di abbondanza semiquantitativa e grafico di assorbanza o trasmittanza.

B02.022.055

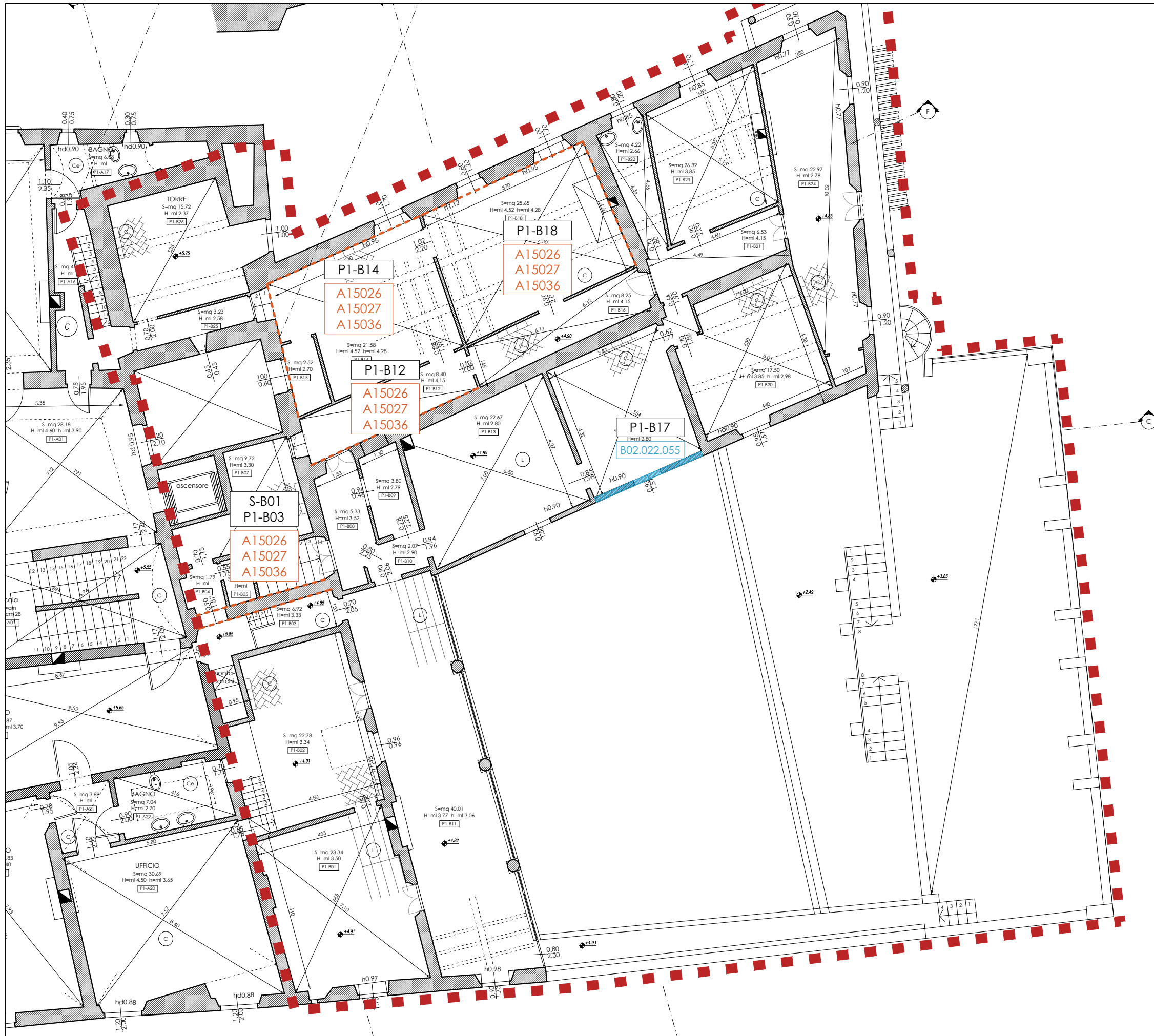
Indagine termografica di superficie muraria per l'individuazione di eventuali distacchi degli intonaci, lesioni, sconnessioni, discontinuità della muratura, nascosti sotto il paramento e/o gli intonaci; compresa la relazione tecnica, la fornitura dei termogrammi elaborati in forma digitale e i dati sintetizzati in mappe tematiche.

LEGENDA GENERALE

- COD Codice ambiente
- ■ ■ Area di intervento

LEGENDA DELLE INDAGINI

- COD Codice indagine
- - - - Indagini sugli intonaci murari
- / / / / Indagini sugli intonaci di soffitti e volte
- / / / / Indagini sulle murature



CODICI E DESCRIZIONE INDAGINI

A15026

Esecuzione di una sezione lucida trasversale con studio al microscopio ottico polarizzatore in luce riflessa, per individuare la sequenza numero e spessore dei differenti strati presenti secondo norma UNI 10922:2001. Deve essere fornita relativa interpretazione e documentazione fotografica a colori a differenti ingrandimenti (da ingr. ob. 6X a 50X).

A15027

Esecuzione di una sezione sottile finalizzata ad individuare e caratterizzare i materiali costitutivi principali ed il relativo degrado secondo norme UNI 10922:2001, UNI 11176:2006, UNI 10945:2001. Deve essere fornita relativa interpretazione e documentazione fotografica a colori a differenti ingrandimenti mediante osservazione mineralogico-petrografica (da ingr. ob. 2.5X a 10X).

A15027

Spettrofotometria FT/IR: esecuzione di un'analisi qualitativa e semi-quantitativa delle sostanze organiche ed inorganiche mediante spettrofotometria all'infrarosso in trasformata di Fourier (FT/IR). Deve essere fornita relativa interpretazione dei risultati ottenuti, tabella di abbondanza semiquantitativa e grafico di assorbanza o trasmittanza.

B02.022.055

Indagine termografica di superficie muraria per l'individuazione di eventuali distacchi degli intonaci, lesioni, sconnessioni, discontinuità della muratura, nascosti sotto il paramento e/o gli intonaci; compresa la relazione tecnica, la fornitura dei termogrammi elaborati in forma digitale e i dati sintetizzati in mappe tematiche.

LEGENDA GENERALE

- COD Codice ambiente
- Area di intervento

LEGENDA DELLE INDAGINI

- COD Codice indagine
- Indagini sugli intonaci murari
- Indagini sugli intonaci di soffitti e volte
- Indagini sulle murature