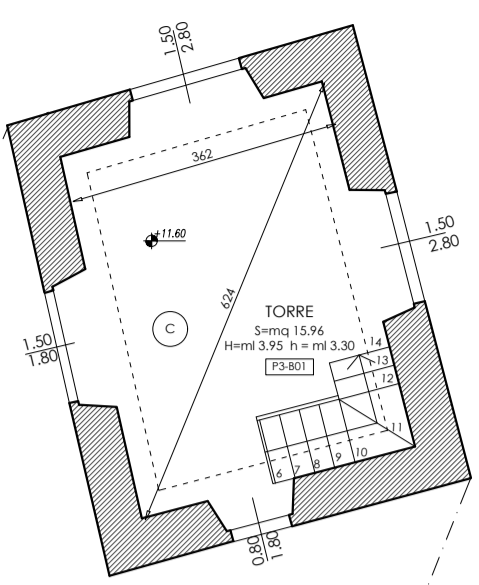
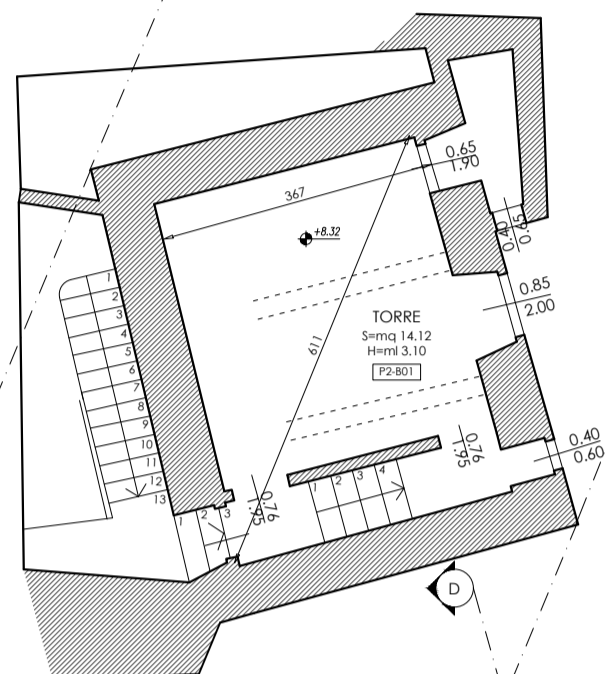


PIANTA PIANO TERZO



PIANTA PIANO SECONDO



LEGENDA DEI MATERIALI	
Pavimenti	
C	Pavimentazione in cotto
P	Pavimentazione in lastre di pietra
Pe	Pavimentazione in ciottoli
Ce	Pavimentazione in ceramica
Ca	Pavimentazione in battuto di cemento
L	Pavimentazione con tavolato di legno
X	Vano privo di pavimentazione

**NOTA:**  
Tutte le misure e quote dovranno essere verificate in cantiere al momento dell'esecuzione delle opere e saranno a cura della ditta esecutrice.  
Tutti gli elaborati grafici devono essere visionati in associazione ai disegni strutturali e impiantistici, alle documentazioni descrittive per una comprensione globale.



**PIANO NAZIONALE DI RIPRESA E RESILIENZA**  
**MISSIONE 5: INCLUSIONE E COESIONE**  
Componente 2 - Infrastrutture sociali, famiglie, comunità e terzo settore  
Investimento 2.1: Investimenti in progetti di rigenerazione urbana, volti a ridurre situazioni di emarginazione e degrado sociale



**COMUNE DI CAMPI BISENZIO**  
Città Metropolitana di Firenze

**LAVORI DI COMPLETAMENTO PER IL RESTAURO DELLA VILLA RUCELLAI (PARTE QUATTROCENTESCA)**

**PROGETTO DEFINITIVO**

C.U.P. C85F21000240001

RUP:  
Arch. Letizia Nieri

progetto architettonico e coordinamento:  
Prof. Arch. Fabio Capanni  
via del Romito, 2 - Firenze

progetto strutturale, progetto impianti,  
coordinamento sicurezza in fase di progettazione  
prestazioni energetiche-acustiche, VV. FF.:  
GPA s.r.l. - via Leone X, 13 - Firenze  
Ing. Giovanni Cardinale (responsabile)  
Ing. Valentina Cardinale  
Geom. Stefano Battagli

collaboratori:  
Arch. Daniele Vanni  
Giulia Viciani

consulente per restauro opere pittoriche e architettoniche:  
Dott. Daniele Casavecchi Restauratore/Conservatore Beni Culturali

STATO ATTUALE  
Pianta Piano Primo e Ammezzato

Elaborato  
**AR-07**