

FOTO 4



FOTO 5



FOTO 6



FOTO 7



FOTO 8



FOTO 3



FOTO 2



FOTO 10

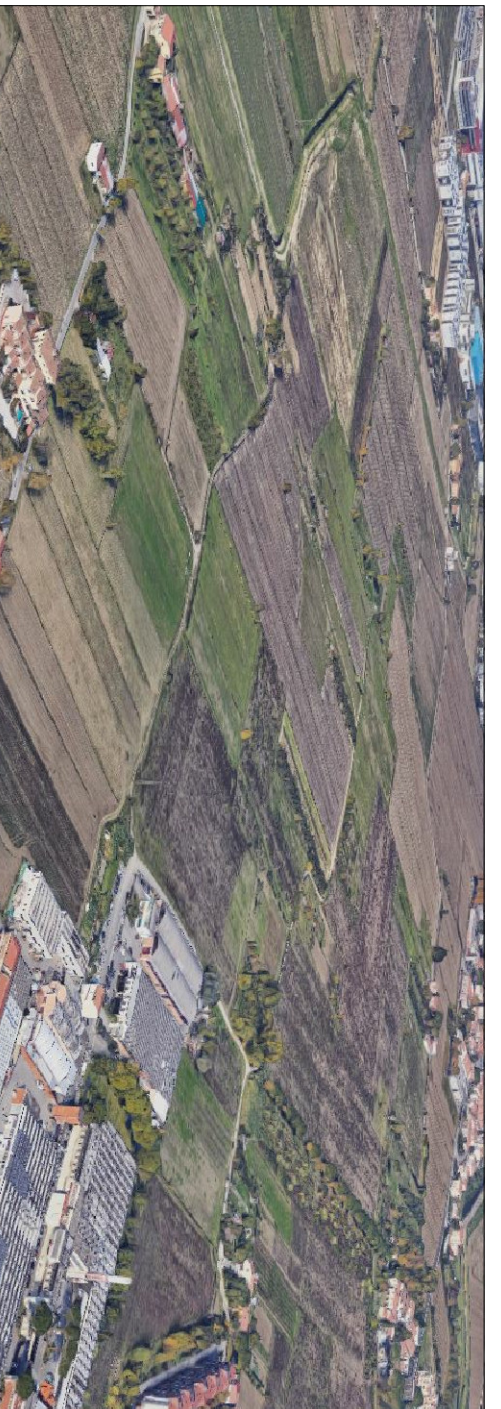


FOTO 9



COMUNE DI CAMPI BISENZIO

PIANO DI MASSIMA UNITARIO 4.10
COMPRESO TRA VIA COLOMBINA E VIA ALFIERI
CON CONTESTUALE PROCEDIMENTO DI VARIANTE AL
REGOLAMENTO URBANISTICO VIGENTE



COMPITENTI:
EDILCIACCI s.r.l.
VIALE MONTESERRATO 4, 100
59100 RAVENNA (FO)
CF: 2523310795

CODEMA COSTRUZIONI s.r.l.

VIA DELL'ALBERO, 27
20013 CAMPI BISENZIO (FI)
CF: 0181259796

COMIFIBRE s.p.a.

VIA SANI LACINO, 32
59100 RAVENNA (FO)
CF: 0080104488

PROGETTISTA:
ING. STEFANO CIUFFO

VIA FRANCESCO FERRECCI, 33
59100 RAVENNA (FO)
TEL. +39 0574 24650
e-mail: studiocivillifgna@com - PEC: stefano.ciuffo@ingec.eu

ELABORATO:
DOCUMENTAZIONE FOTOGRAFICA

DATA: **MAGGIO**
2023

SCALA:
1:5000

TAVOLA:
B6

FOTO 1



FOTO 14



FOTO 13



FOTO 12



FOTO 11



FOTO 11