



**Comune di Campi Bisenzio
(Città Metropolitana di Firenze)**

OGGETTO

PNRR - MISSIONE 2, COMPONENTE 4, INVESTIMENTO 2.2: INTERVENTI PER LA RESILIENZA, LA VALORIZZAZIONE DEL TERRITORIO E L'EFFICIENZA ENERGETICA DEI COMUNI

LAVORI DI MESSA IN SICUREZZA E EFFICIENTAMENTO ENERGETICO DEL CORRIDOIO/SERRA DELLA SCUOLA INFANZIA ANDERSEN

Elaborato Grafico - Inquadramento e Stato Attuale

PROGETTO FATTIBILITA' TECNICO-ECONOMICA

Campi Bisenzio, li Ottobre 2023

I PROGETTISTI

**Ing. Roberto Cavicchi
Ing. Maria Teresa Cecchi**

IL RESPONSABILE DEL PROCEDIMENTO

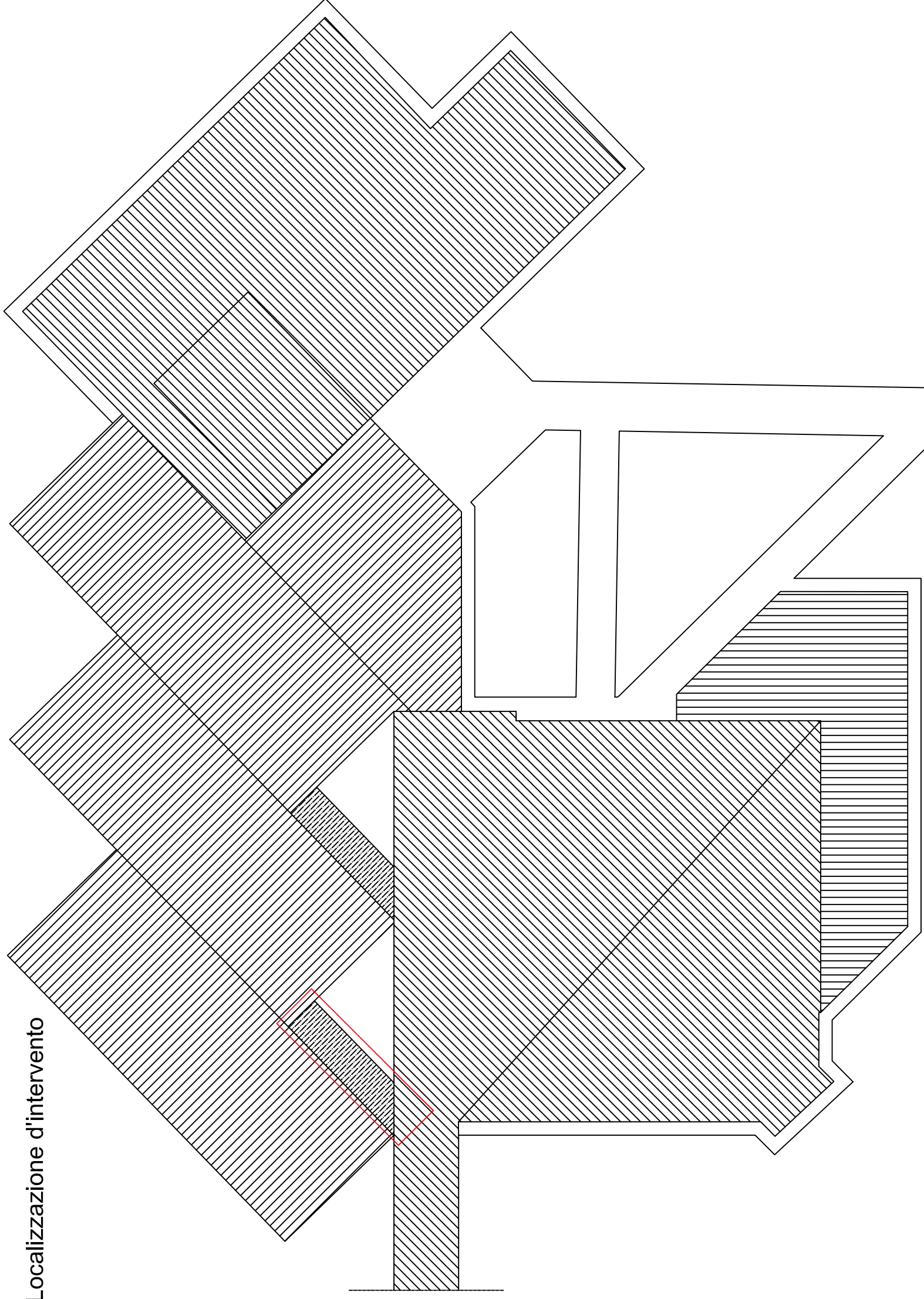
Arch. junior Mario Berni

TAVOLA N° **6.1**

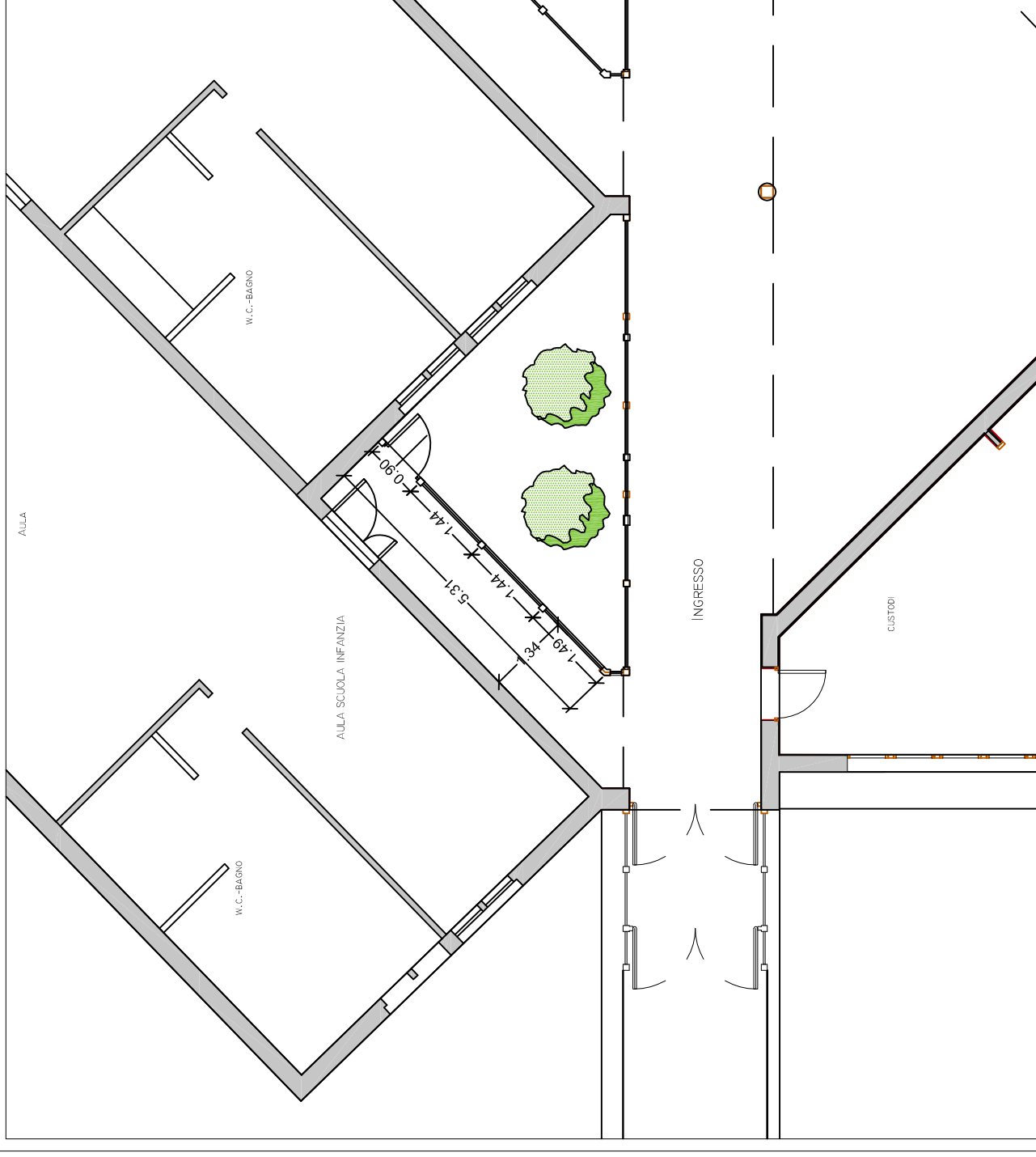
Scala 1:200 - 1:100

IV Settore - Programmazione e gestione del Territorio
Piazza Fra Ristoro, 18 - 50013 Campi Bisenzio (FI)

Localizzazione d'intervento



Ingresso da Via Prunala



PIANTA COPERTURE - LOCALIZZAZIONE INTERVENTO (Scala 1:200)

PIANTA PIANO TERRA - DETTAGLIO ZONA INTERVENTO (Scala 1:100)