

COMUNE DI CAMPI BIENIZIO

PMU SA_1 "PALAGETTA"

Proprietà: POLISTRAD E COSTRUZIONI GENERALI

Progettista: COORDINAMENTO GENERALE Studio Rai A. & B. PROGETTO URBANISTICO Tiziana Architetto

Collaboratori: Giuseppe Risi Architetto

ASPETTI PAESAGGISTICI E SISTEMA DEL VERDE: Vincenzo Biondillo Agronomo

ASPETTI IDRAULICI E OPERE DI URBANIZZAZIONE: Andrea Sisti Ingegnere

ASPETTI GEOLGICI: Maurizio Negri Geologo

Collaboratori: Ditta C. C. C. C. C.

ASPETTI AMBIENTALI E CERTIFICAZIONE: Prof. Claudio Franzoschi

RIEUVIO E VERIFICHE CATASTALI: Lucio Lenti Ingegnere

SERVIZI E PAPERI ENTI EROGATORI: Franco Scalfoni Architetto

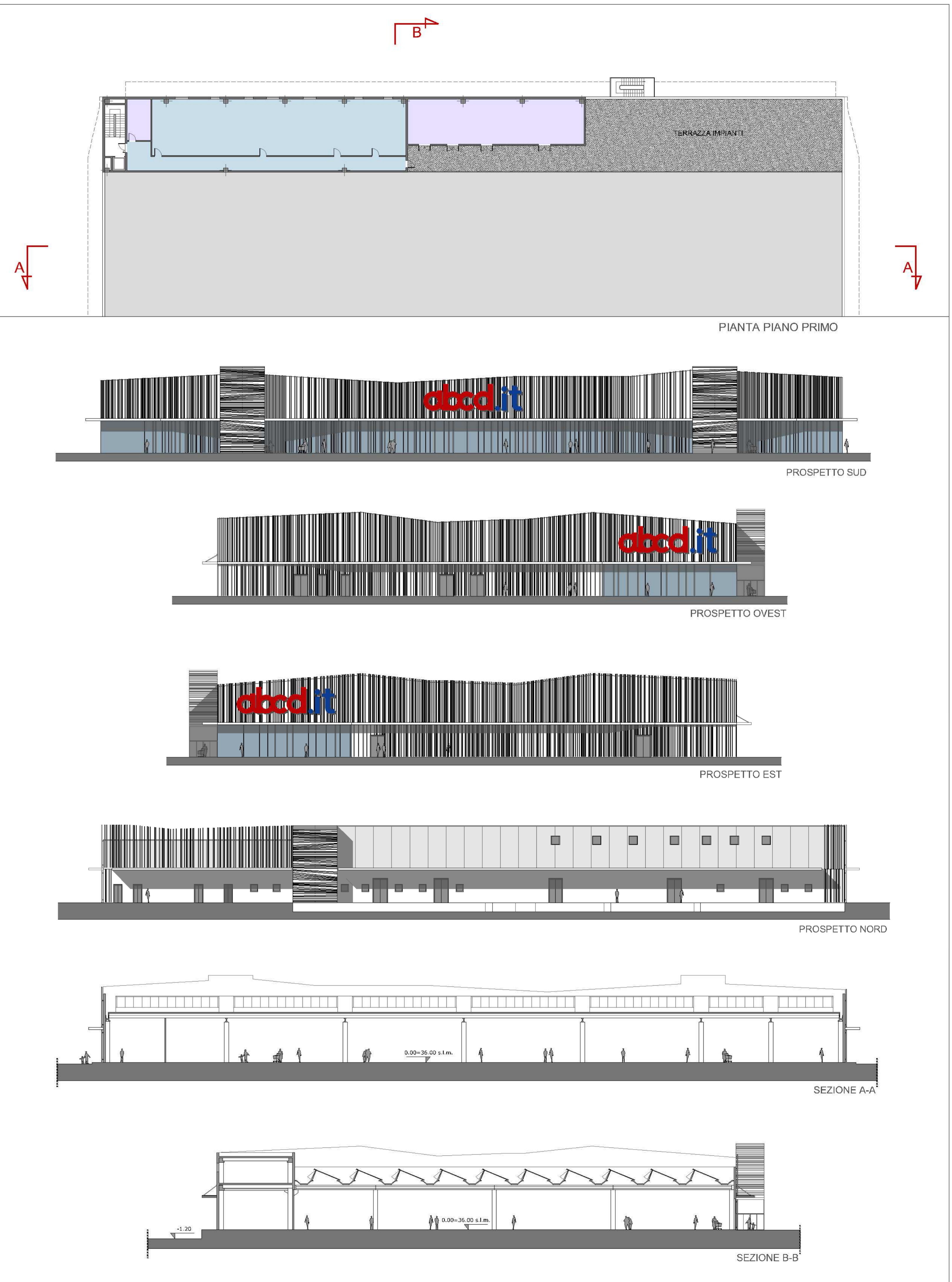
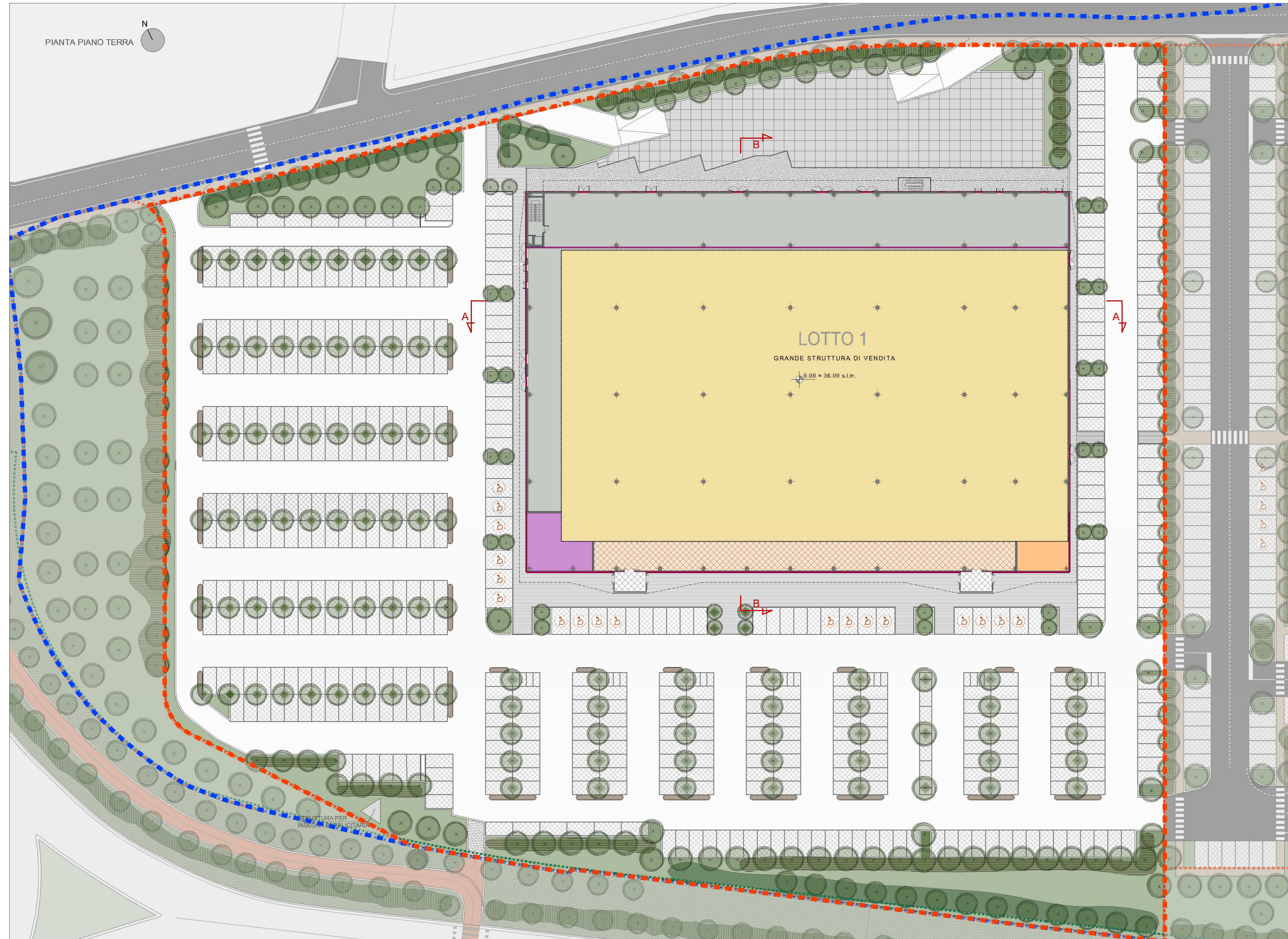
C. PROGETTO URBANISTICO

Lotto 1 - Progetto di massima

Piante - Prospetti - Sezioni

Scala: 1:300

Maggio 2013



- LEGENDA**
- PERIMETRO PMU SA_1-PALAGETTA
 - PERIMETRO LOTTO 1
 - LIMITE FASCIA DI RISPETTO STRADALE
 - QUOTA DI IMPOSTA EDIFICIO + 36,00 s.l.m. > + 35,80 s.l.m. (imposta minima)
- GRANDE STRUTTURA DI VENDITA**
- SUPERFICIE DI VENDITA Mq 5'000
 - SPAZI ANTISTANTI LE CASSE
 - MAGAZZINI E LOCALI ACCESSORI
 - LOCALI TECNICI
- ATTIVITA' COMPLEMENTARI**
- PUBBLICO ESERCIZIO Sup. 100 mq di cui 75 mq aperti al pubblico
 - ARTIGIANATO DI SERVIZIO Sup. 50 mq di cui 10 mq aperti al pubblico
- MISURAZIONI DELLE SUPERFICI EFFETTUATE CON COMANDO "AREA" DI AUTOCAD SU POLLINEE CHIUSE.**