



PROPRIETÀ
IL PALAGIO S.R.L.
Via dell'albero, 27 Campi Bisenzio

Progettisti

PROGETTO URBANISTICO

Tobia Balli Architetto

Laura Landi Ingegnere

Collaboratori

Giuseppe Raeli Architetto

ASPETTI PAESAGGISTICI E SISTEMA DEL VERDE

Vincenzo Buonfiglio Agronomo

ASPETTI IDRAULICI E OPERE DI URBANIZZAZIONE

Andrea Sorbi Ingegnere

ASPETTI GEOLOGICI

Maurizio Negri Geologo

Collaboratori

Dott.ssa Cinzia Lombardi

ASPETTI AMBIENTALI E CERTIFICAZIONE

Prof. Claudio Franceschini

B. RILIEVO E VERIFICHE CATASTALI

B1

Rilievo fotografico





foto n. 1 Via Pimentel



foto n. 2 Via Pimentel



foto n. 3 Via Saffi



foto n.4 Via Saffi angolo Via Pimentel



foto n.5 Via Camillo Benso Conte di Cavour



foto n.6 attività commerciali in Via Pimentel



foto n.7 Via Suor Teresa Manetti



foto n.8 Via Pimentel angolo Via Suor Teresa Manetti



foto n.9 parcheggio pubblico Via Suor Teresa Manetti



foto n. 10 Via Suor Teresa Manetti



foto n. 11 Via Suor Teresa Manetti angolo Via Pimentel



foto n. 12 Via Suor Teresa Manetti, sulla sinistra i giardini pubblici



foto n.13 Via Gino Fratesi angolo Via di Gramignano



foto n.14 Via di Gramignano



foto n.15 Via di Gramignano ang. Via Fratesi. Sullo sfondo la sede della Misericordia



foto n.16 Via di Gramignano



foto n.17 l'area di intervento vista da Via di Gramignano



foto n.18 Via di Gramignano in prossimità di Via Barberinese



foto n. 19 Via San Lorenzo



foto n. 20 Via del Paradiso



foto n. 21 Via del Paradiso



foto n.22 Via San Lorenzo



foto n. 23 Via Saffi



foto n. 24 Via Saffi



foto n.25 area oggetto di intervento vista da Via Saffi. Sulla dx gli orti sociali



foto n. 26 area oggetto di intervento vista da Via Saffi



foto n. 27 area oggetto di intervento vista da Via Gramignano



foto n. 28 Via San Martino



foto n. 29 Via Suor Teresa Manetti



foto n. 30 Via Suor Teresa Manetti



foto n.31 Via di Gramignano



foto n. 32 Via Barberinese



foto n. 33 Via del Paradiso



foto n.34 orti sociali della Misericordia (Via Saffi)

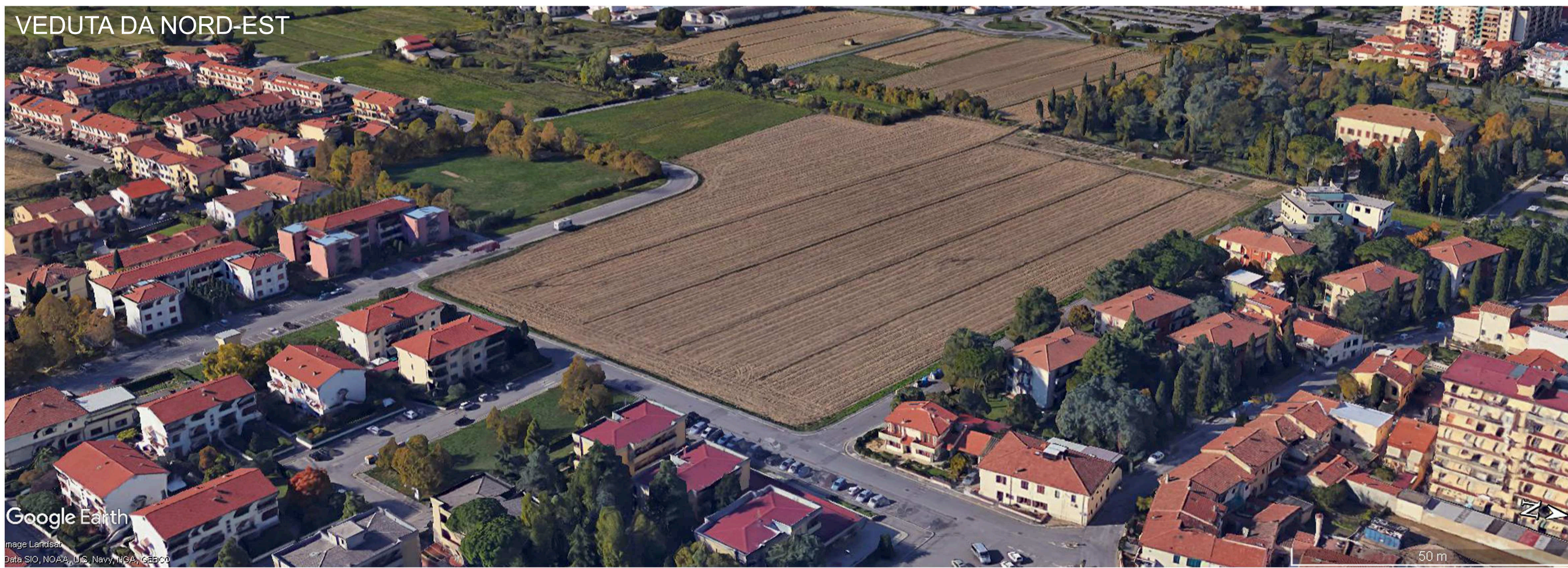


foto n. 35 Via Montanara



foto n. 36 area oggetto di intervento vista dall'argine del fiume Bisenzio

VEDUTA DA NORD-EST



VEDUTA DA SUD

