



PROPRIETÀ
IL PALAGIO S.R.L.
Via dell'Albero, 27 Campi Bisenzio

Progettisti
PROGETTO URBANISTICO
Tobia Balli Architetto
Laura Landi Ingegnere
Collaboratori
Giuseppe Rossi Architetto

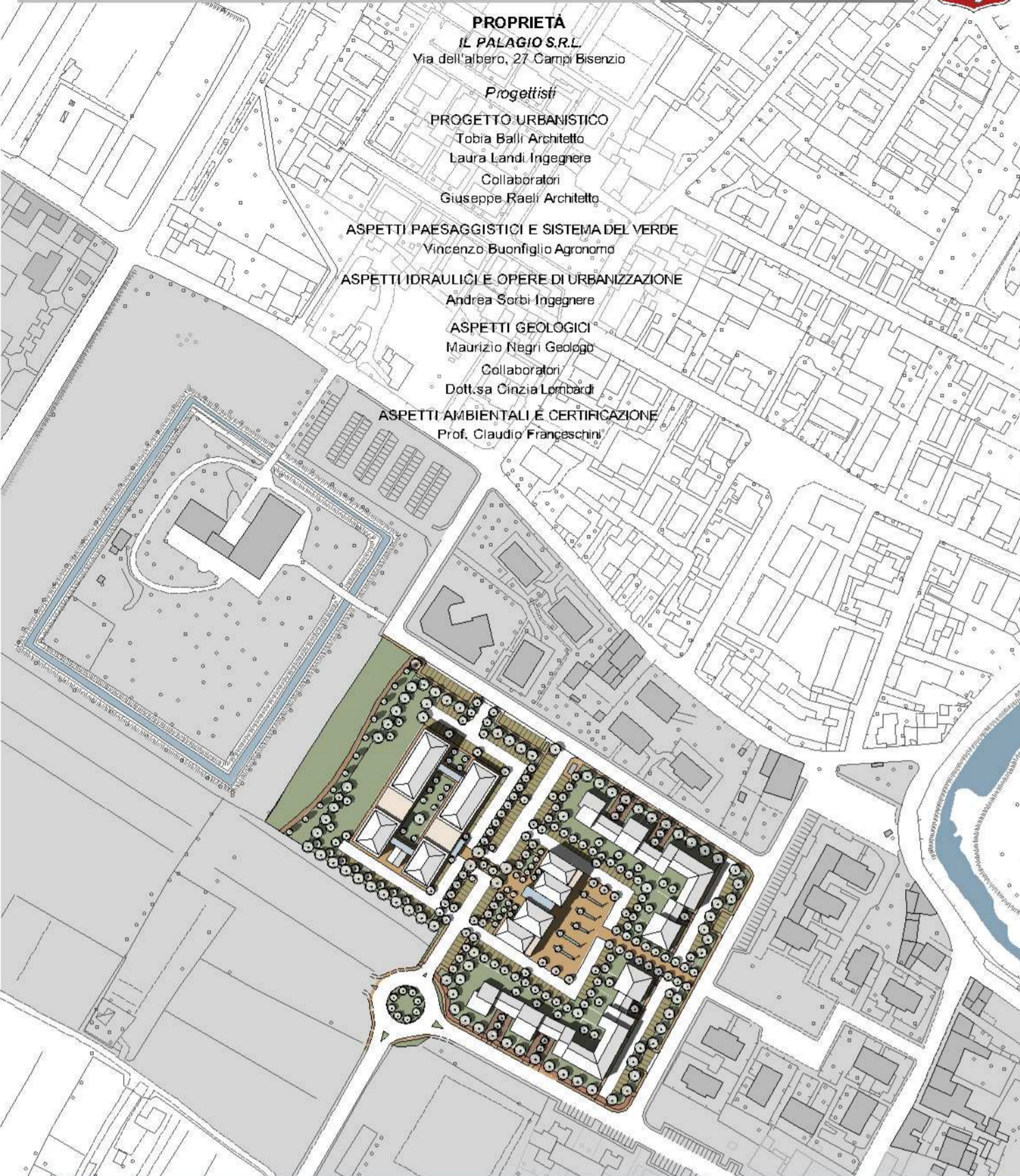
ASPETTI PAESAGGISTICI E SISTEMA DEL VERDE
Vincenzo Buonfiglioli Agronomo

ASPETTI IDRAULICI E OPERE DI URBANIZZAZIONE
Andrea Sotgiu Ingegnere

ASPETTI GEOLOGICI
Maurizio Negri Geologo

Collaboratori
Dott.ssa Cinzia Lorenzini

ASPETTI AMBIENTALI E CERTIFICAZIONE
Prof. Claudio Frangiamore



C10

C. PROGETTO URBANISTICO

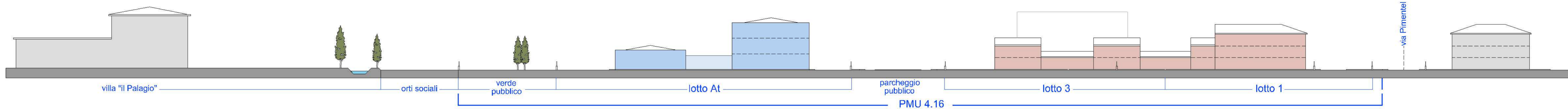
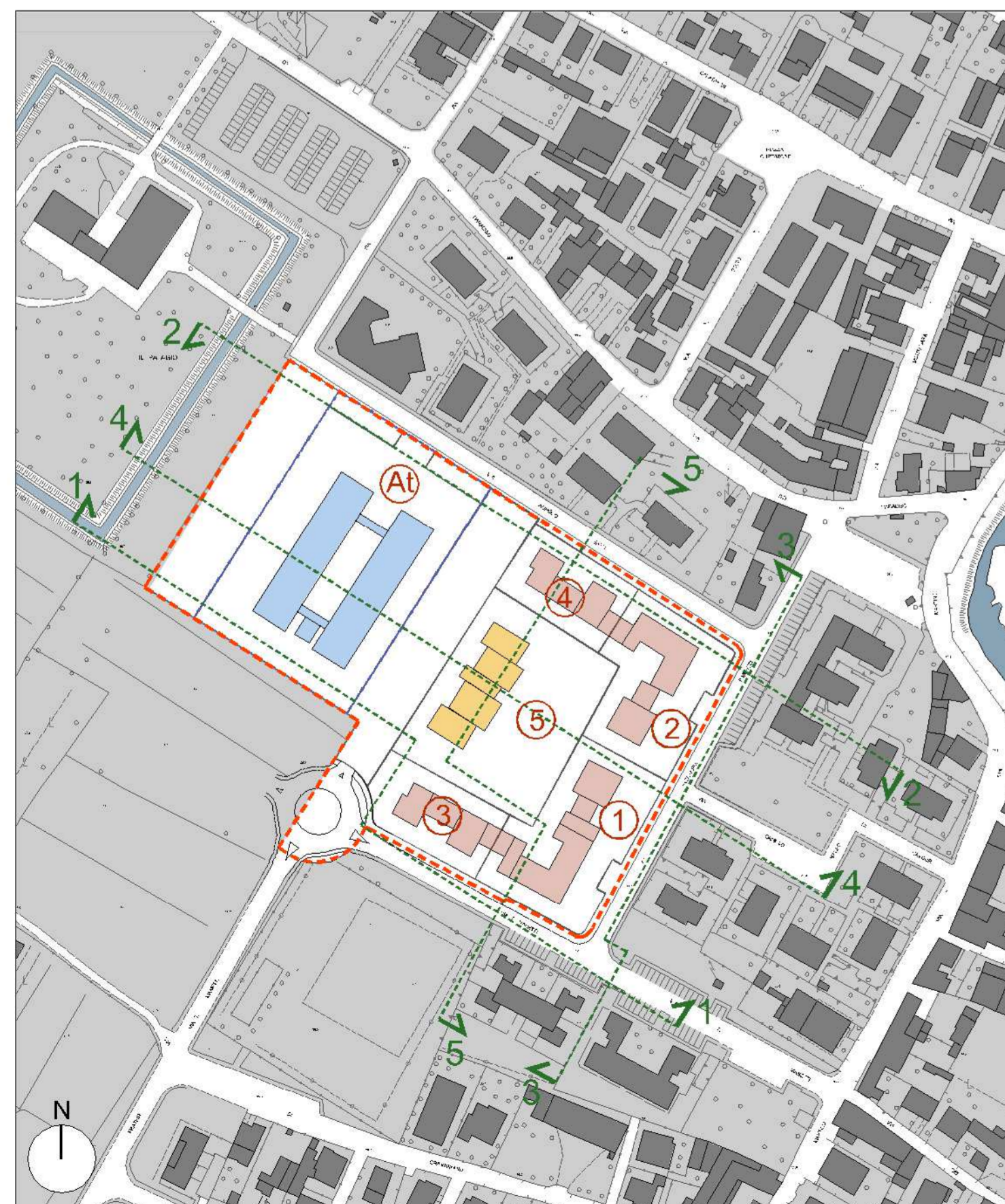
Scala
1:500

Profili e Sezioni

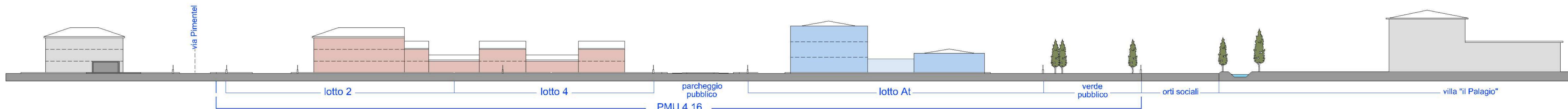
FEBBRAIO 2019

1903 URC10 FE '19

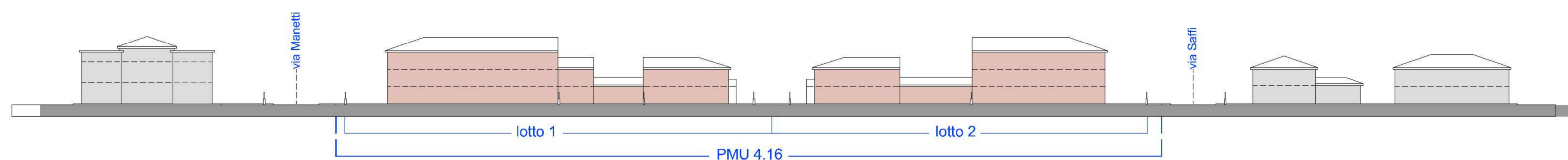
LA DIFFUSIONE E RIPRODUZIONE, ANCHE PARZIALE, DI QUESTA TAVOLA È VIETATA A TERMINI DI LEGGE



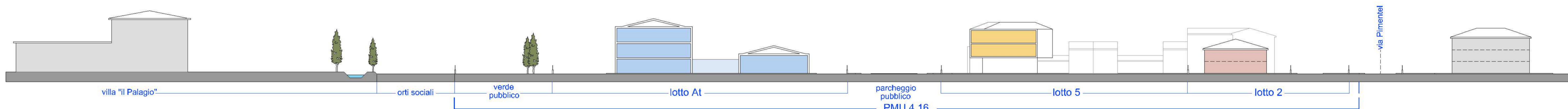
profilo-sezione 1 - 1



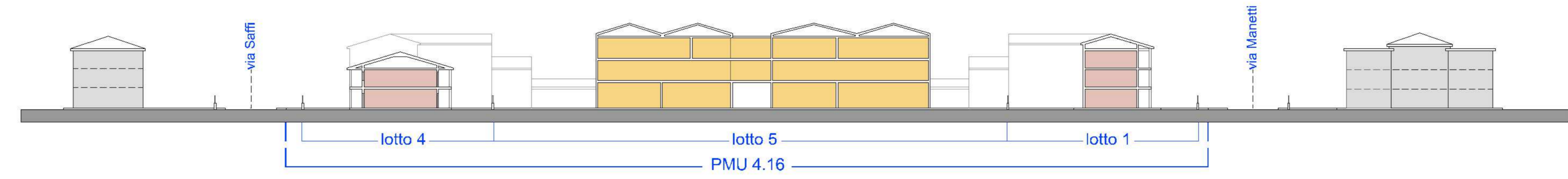
profilo-sezione 2 - 2



profilo-sezione 3 - 3



profilo-sezione 4 - 4



profilo-sezione 5 - 5

- RESIDENZA
- COMMERCIO / UFFICI
- ATTREZZATURE DI INTERESSE COMUNE