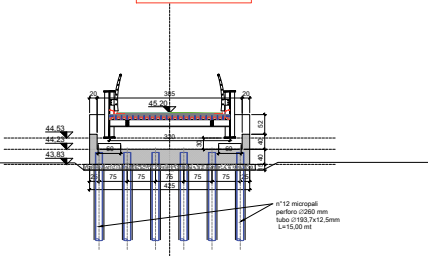
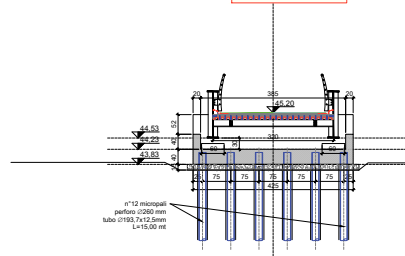


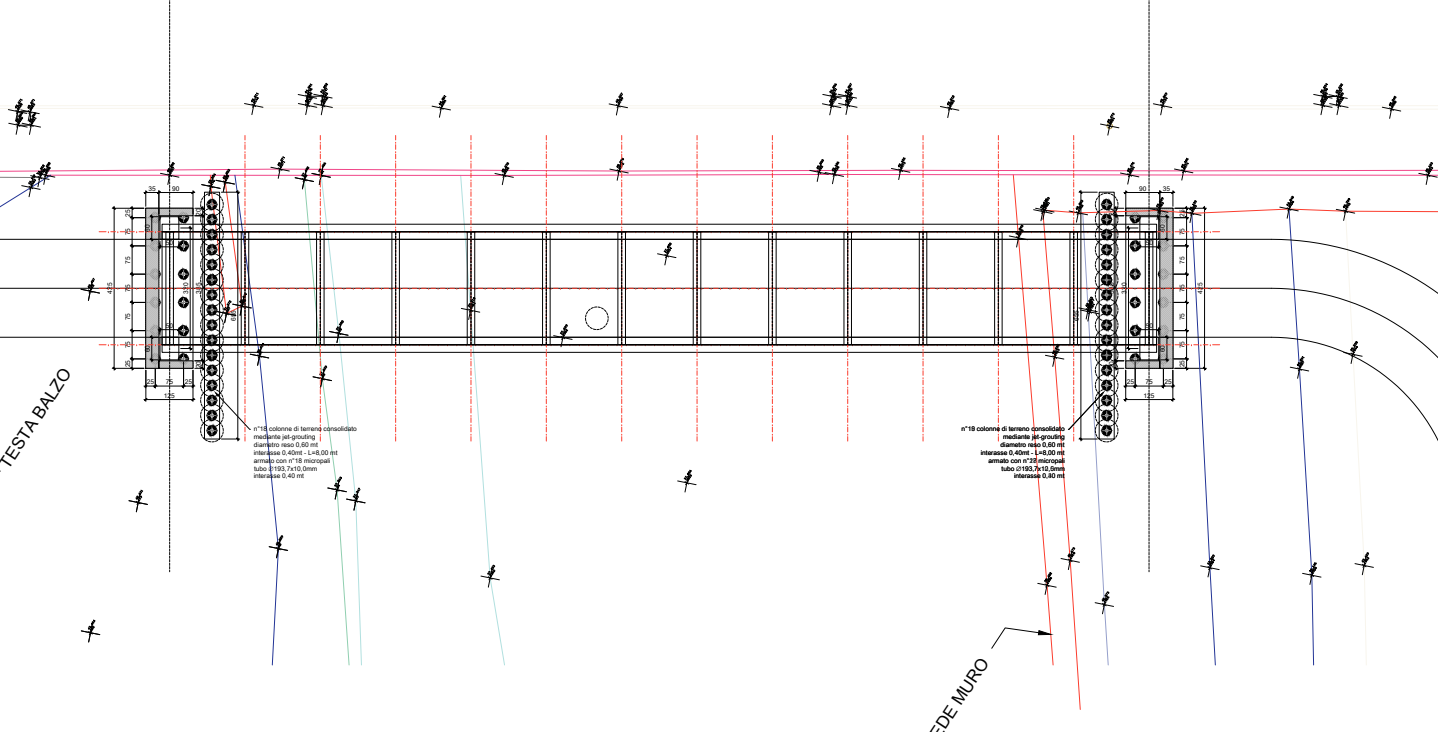
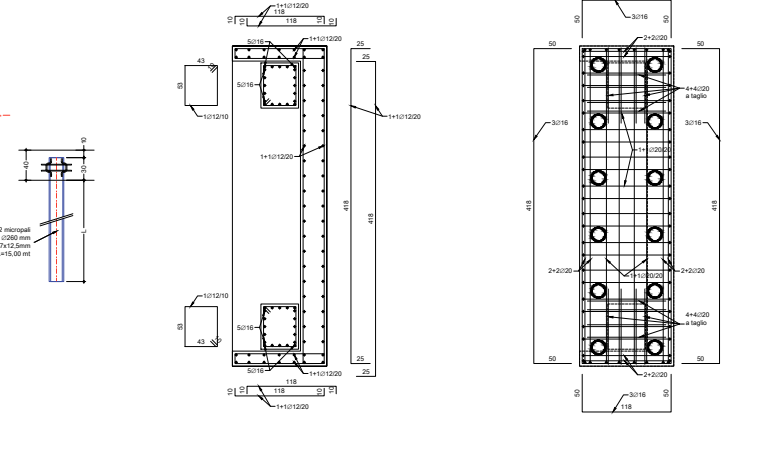
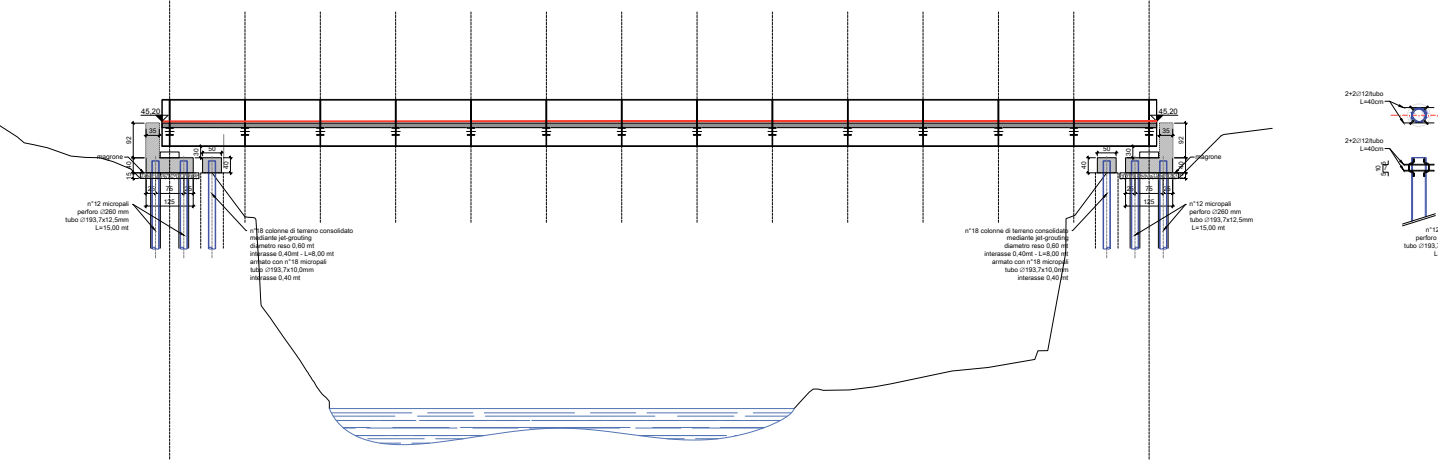
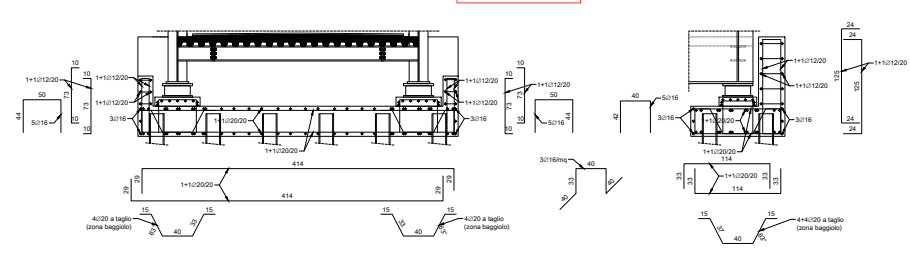
SPALLA 1 - CARPENTERIA
scala 1/50



SPALLA 2 - CARPENTERIA
scala 1/50



SPALLA 1 E 2 - ARMATURA
scala 1/25



PARATA - ARMATURA
scala 1/25

ELENCO MATERIALI

ACCIAIO PER C.A.

ACCIAIO PER CARPENTERIA METALLICA

NOTE E PRESCRIZIONI GENERALI

COPRIFERRO PER OPERE IN C.A.

FERRI DISTANZIATORI PER OPERE IN C.A.

CONVENZIONI PER OPERE IN C.A.

Comune di Campi Bisenzio
- Città Metropolitana di Firenze -
5° Settore - Servizi Tecnici / Valorizzazione del Territorio

VALORIZZAZIONE E ACCESSIBILITÀ DELL'AREA ARCHEOLOGICA DI GONFIENTI

REALIZZAZIONE PERCORSO DI COLLEGAMENTO TRA LA ROCCA STROZZI E GONFIENTI TRAMITE PISTA CICLILE E PASSERELLA SUL FIUME BISENZIO
C.U.P. - C81B18000480006

PROGETTO DEFINITIVO

Responsabile del Procedimento: Ing. Domenico Ennio Maria Passanti

Gruppo di Progettazione:

Progetto generale: Ing. Simone Faeti
Progetto strutturale: Ing. Daniele Storai

Relazione geologica: Dr. Maurizio Negri
Progetto per Soprintendenza: Arch. Pietro Corfano

Scala: 1:50 - 1:25

Rev. S.12

Progetto generale e idraulico: BF Ingegneria
Progetto strutturale e sicurezza: ACS Ingegneri
Rev. GAAAGROUP srl

Comune di Campi Bisenzio - Piazza Comunale - Piazza Dante 30
Sede distrettuale - 5° Settore - Servizi Tecnici/Valorizzazione del Territorio
Via Pier Paolo Pasolini 19 - 50013 - Campi Bisenzio (FI)
Tel. 055.85.591 - PEC comune.campi-bisenzio@gonfiacenti.toscana.it