

COMUNE DI CAMPI BISENZIO  
CITTÀ METROPOLINATA DI FIRENZE



## Regolamento Urbanistico

Variante per interventi puntuali e per adeguamenti normativi  
all'interno del territorio urbanizzato  
individuato ai sensi dell'art. 224 della L.R. 65/2014

Tav.2f - Carta Geomorfologica  
(scala 1:2.000)

FASE APPROVAZIONE

Il Sindaco

Emiliano Fossi

Assessore all'Urbanistica

Stefano Salvi

Responsabile del Procedimento

Ing. Domenico Ennio Maria Passaniti

Responsabile Ufficio Urbanistica

Arch. Letizia Nieri

Garante dell'informazione e della partecipazione

Dr.sa Simonetta Cappelli

Progettista

Arch. Riccardo Luca Breschi

Studi geologici

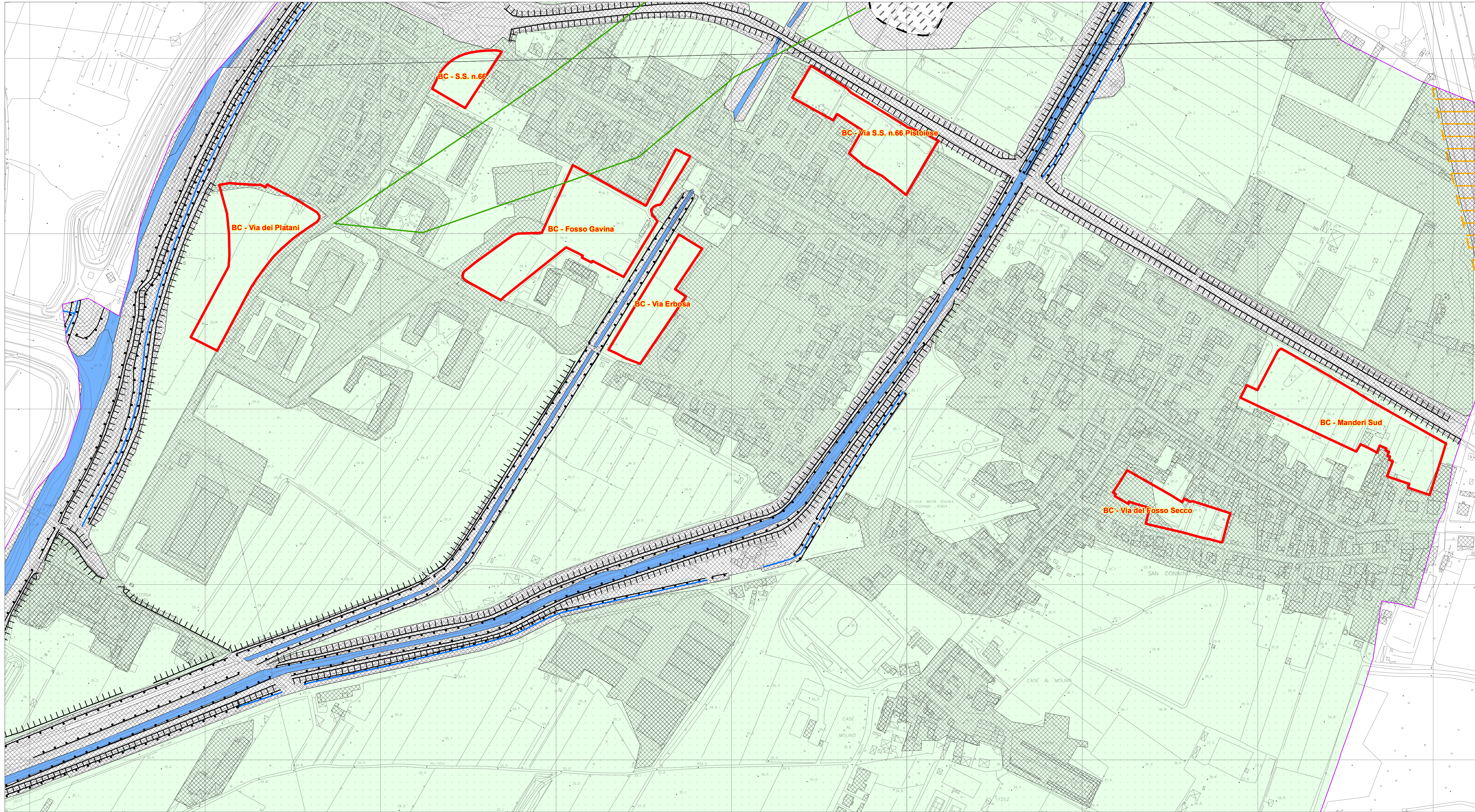
Soc. IdroGeo Service Srl

Dott. Geol. Simone Fiaschi (Direttore Tecnico)

Dott. Geol. Alessandro Murratzu (Direttore Tecnico)

Dott. Geol. Alessio Calvetti (collaboratore)

Gennaio 2018



### Legenda

- Accumulo antropico (argine fluviale antropico); principali strutture antropiche che impediscono l'osservazione degli elementi geologici e geomorfologici, specchi d'acqua
- Cassa di espansione delle piene
- Scarpata antropica
- Scarpata antropica fluviale
- Orlo di scarpata di erosione fluviale
- Depositi alluvionali
- Conoide alluvionale e da debris flow
- Traccia di alveo abbandonato
- Reticolo idrografico
- Aree soggette a fenomeni di subsidenza
- Limite provinciale
- Limite comunale
- Comparti e/o previsioni urbanistiche con singole schede di fattibilità