

COMUNE DI CAMPI BISENZIO

CITTA' METROPOLITANA DI FIRENZE



Regolamento Urbanistico

Variente per interventi puntuali e per adeguamenti normativi  
all'interno del territorio urbanizzato  
individuato ai sensi dell'art. 224 della LR 65/2014

Tav. 2c - Carta Geomorfologica

(scala 1:2000)

Il Sindaco  
Emiliano Fossi

Assessore all'Urbanistica  
Stefano Salvi

Responsabile del Procedimento  
ing. Domenico Ennio Maria Passaniti

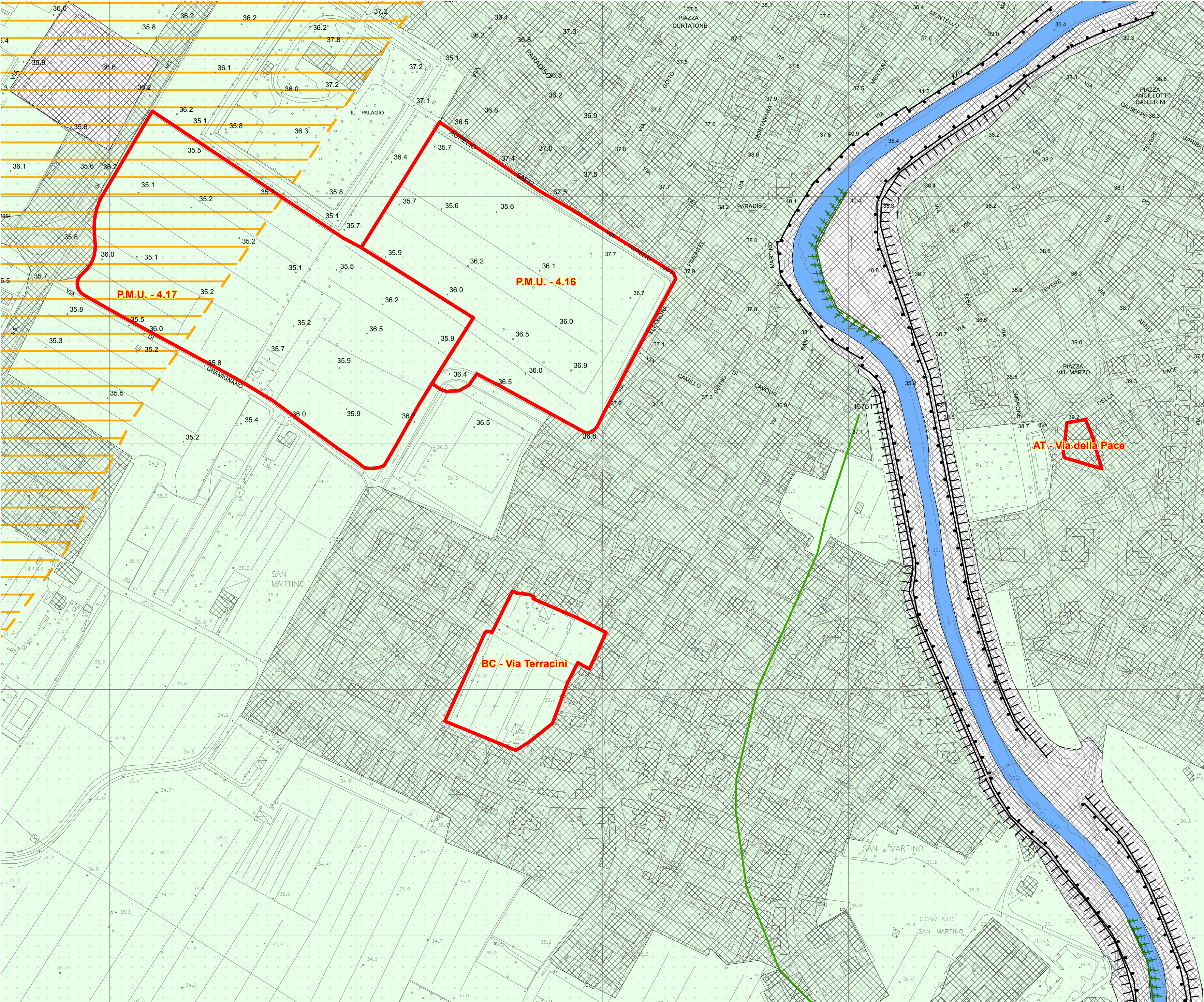
Responsabile Ufficio Urbanistica  
arch. Letizia Nieri

Garante dell'informazione e della partecipazione  
dr.sa Simonetta Cappelli

Progettista  
arch. Riccardo Luca Breschi

Studi geologici  
Soc. IdroGeo Service Srl  
Dott. Geol. Simone Fiaschi (Direttore Tecnico)  
Dott. Geol. Alessandro Murratzu (Direttore Tecnico)  
Dott. Geol. Alessio Calvetti (collaboratore)

Agosto 2017



Legenda

- Accumulo antropico (argine fluviale antropico); principali strutture antropiche che impediscono l'osservazione degli elementi geologici e geomorfologici, specchi d'acqua
- Cassa di espansione delle piene
- Scarpata antropica
- Scarpata antropica fluviale
- Orlo di scarpata di erosione fluviale
- Depositi alluvionali
- Conoide alluvionale e da debris flow
- Traccia di alveo abbandonato
- Reticolo idrografico
- Aree soggette a fenomeni di subsidenza
- Limite provinciale
- Limite comunale
- Comparti e/o previsioni urbanistiche con singole schede di fattibilità