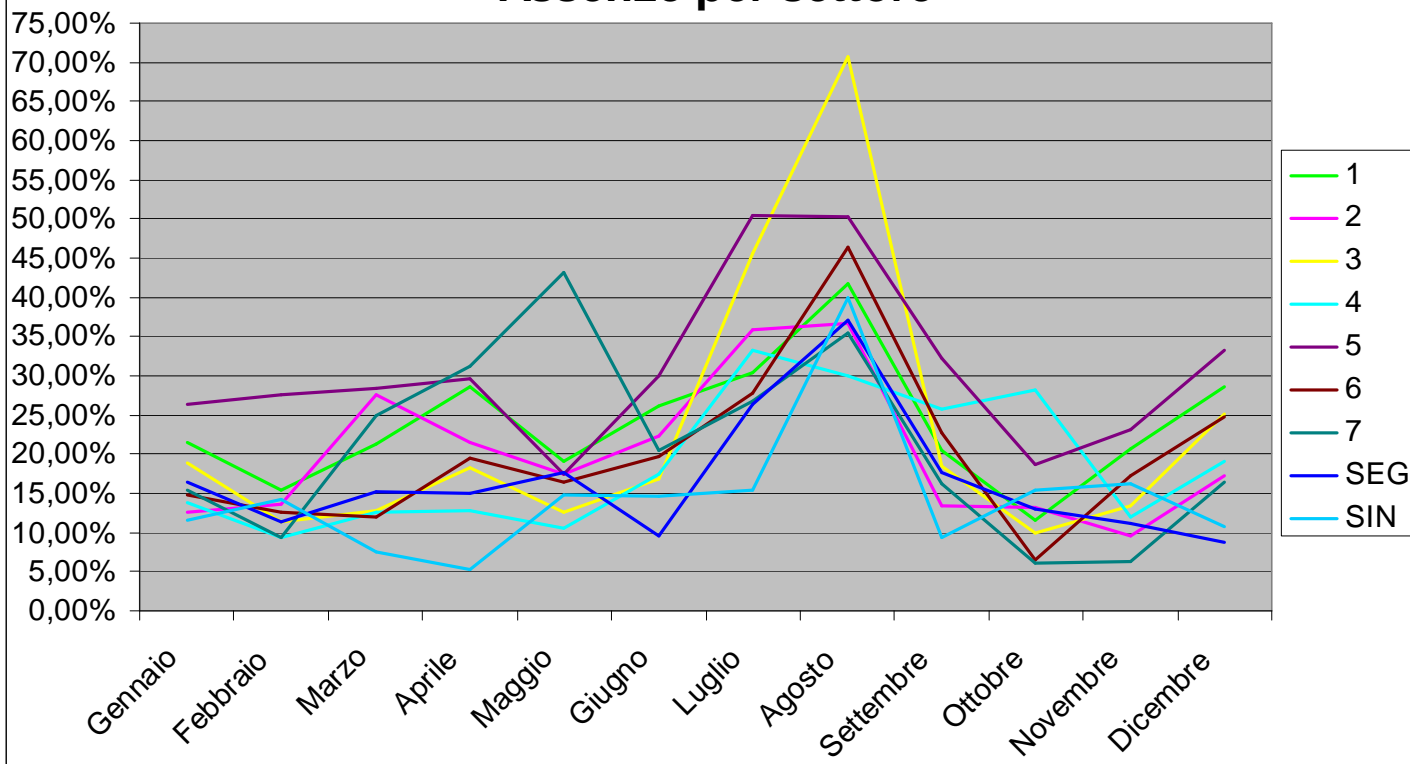


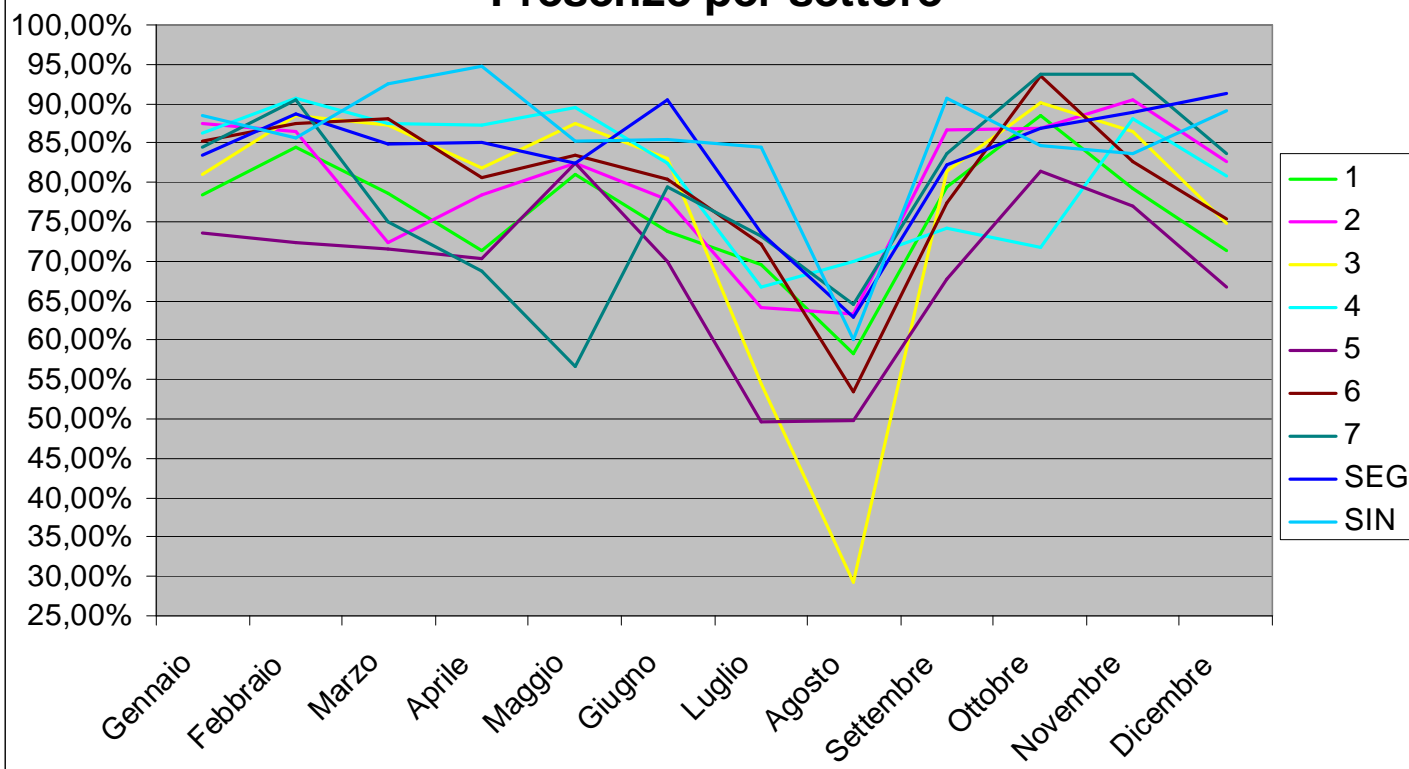
## Assenze per settore



Assenze							
Settore		Gennaio	Febbraio	Marzo	Aprile	Maggio	Giugno
1	Organizzazione e gestione sicurezza urbana	21,50%	15,43%	21,33%	28,61%	18,97%	26,14%
2	Organizzazione interna	12,60%	13,54%	27,58%	21,51%	17,48%	22,22%
3	Servizi alla persona, al cittadino ed alle imprese	18,93%	11,42%	12,78%	18,15%	12,52%	16,90%
4	Bilancio, patrimonio e risorse finanziarie	13,68%	9,23%	12,59%	12,78%	10,49%	17,46%
5	Pianificazione del territorio	26,42%	27,55%	28,42%	29,62%	17,53%	29,95%
6	Servizi al territorio ed al patrimonio	14,75%	12,55%	11,93%	19,37%	16,51%	19,63%
7	Innovazione	15,44%	9,38%	25,00%	31,30%	43,26%	20,56%
SEG	Segreteria assistenza organi istituzionali	16,45%	11,31%	15,15%	14,90%	17,59%	9,45%
SIN	Gabinetto del Sindaco	11,56%	14,29%	7,53%	5,22%	14,79%	14,52%

Assenze							
Settore		Luglio	Agosto	Settembre	Ottobre	Novembre	Dicembre
1	Organizzazione e gestione sicurezza urbana	30,36%	41,77%	20,56%	11,50%	20,74%	28,57%
2	Organizzazione interna	35,90%	36,67%	13,36%	13,09%	9,48%	17,24%
3	Servizi alla persona, al cittadino ed alle imprese	45,52%	70,78%	18,48%	9,95%	13,43%	25,17%
4	Bilancio, patrimonio e risorse finanziarie	33,25%	30,06%	25,79%	28,13%	11,88%	19,06%
5	Pianificazione del territorio	50,39%	50,28%	32,27%	18,61%	23,05%	33,27%
6	Servizi al territorio ed al patrimonio	27,78%	46,49%	22,60%	6,40%	17,29%	24,68%
7	Innovazione	26,83%	35,51%	16,24%	6,18%	6,25%	16,36%
SEG	Segreteria assistenza organi istituzionali	26,41%	37,00%	17,71%	13,04%	11,18%	8,75%
SIN	Gabinetto del Sindaco	15,49%	39,84%	9,32%	15,35%	16,26%	10,81%

## Presenze per settore



### Presenze

Settore		Gennaio	Febbraio	Marzo	Aprile	Maggio	Giugno
1	Organizzazione e gestione sicurezza urbana	78,50%	84,57%	78,67%	71,39%	81,03%	73,86%
2	Organizzazione interna	87,40%	86,46%	72,42%	78,49%	82,52%	77,78%
3	Servizi alla persona, al cittadino ed alle imprese	81,07%	88,58%	87,22%	81,85%	87,48%	83,10%
4	Bilancio, patrimonio e risorse finanziarie	86,32%	90,77%	87,41%	87,22%	89,51%	82,54%
5	Pianificazione del territorio	73,58%	72,45%	71,58%	70,38%	82,47%	70,05%
6	Servizi al territorio ed al patrimonio	85,25%	87,45%	88,07%	80,63%	83,49%	80,37%
7	Innovazione	84,56%	90,63%	75,00%	68,70%	56,74%	79,44%
SEG	Segreteria assistenza organi istituzionali	83,55%	88,69%	84,85%	85,10%	82,41%	90,55%
SIN	Gabinetto del Sindaco	88,44%	85,71%	92,47%	94,78%	85,21%	85,48%

### Presenze

Settore		Luglio	Agosto	Settembre	Ottobre	Novembre	Dicembre
1	Organizzazione e gestione sicurezza urbana	69,64%	58,23%	79,44%	88,50%	79,26%	71,43%
2	Organizzazione interna	64,10%	63,33%	86,64%	86,91%	90,52%	82,76%
3	Servizi alla persona, al cittadino ed alle imprese	54,48%	29,22%	81,52%	90,05%	86,57%	74,83%
4	Bilancio, patrimonio e risorse finanziarie	66,75%	69,94%	74,21%	71,88%	88,13%	80,94%
5	Pianificazione del territorio	49,61%	49,72%	67,73%	81,39%	76,95%	66,73%
6	Servizi al territorio ed al patrimonio	72,22%	53,51%	77,40%	93,60%	82,71%	75,32%
7	Innovazione	73,17%	64,49%	83,76%	93,82%	93,75%	83,64%
SEG	Segreteria assistenza organi istituzionali	73,59%	63,00%	82,29%	86,96%	88,82%	91,25%
SIN	Gabinetto del Sindaco	84,51%	60,16%	90,68%	84,65%	83,74%	89,19%