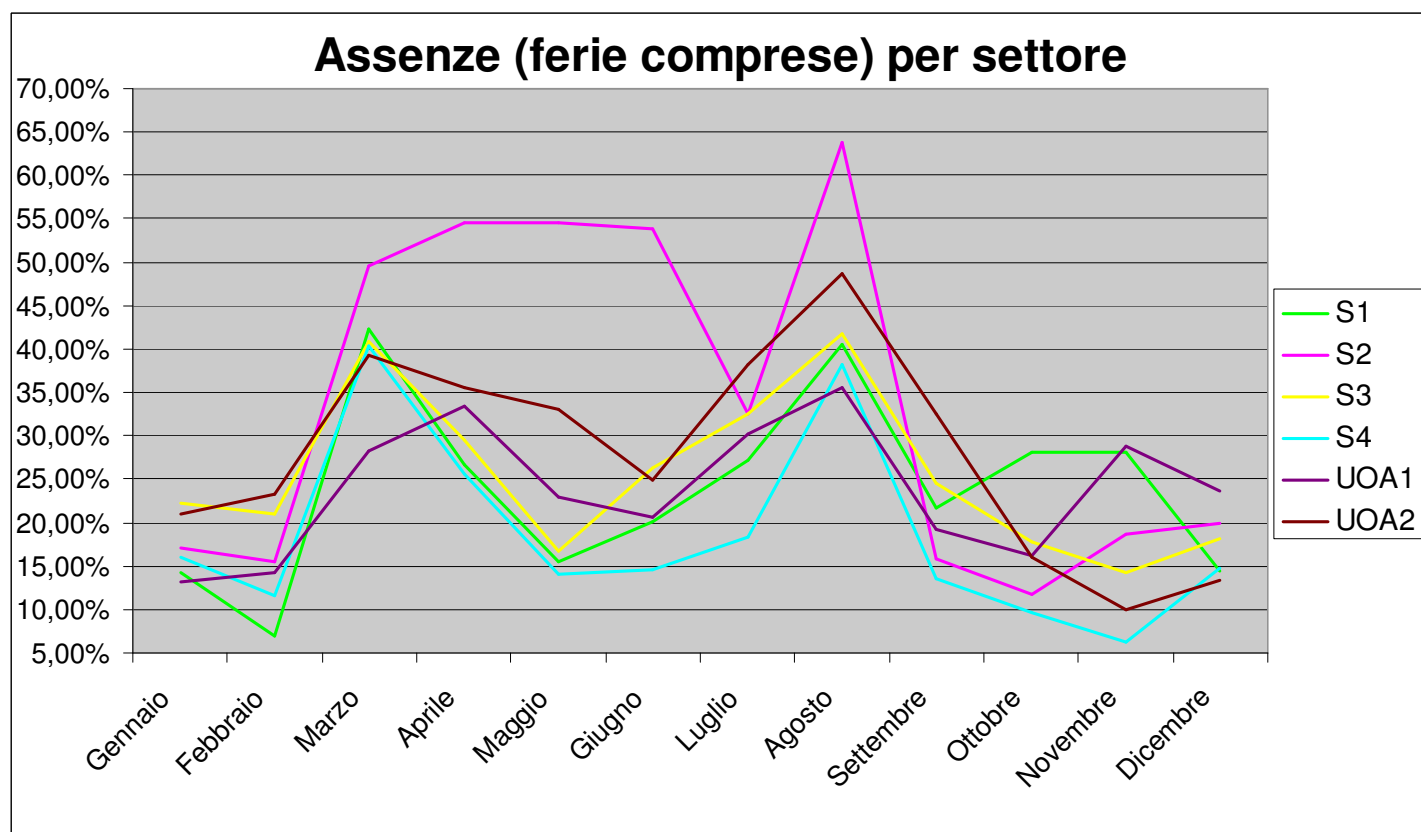


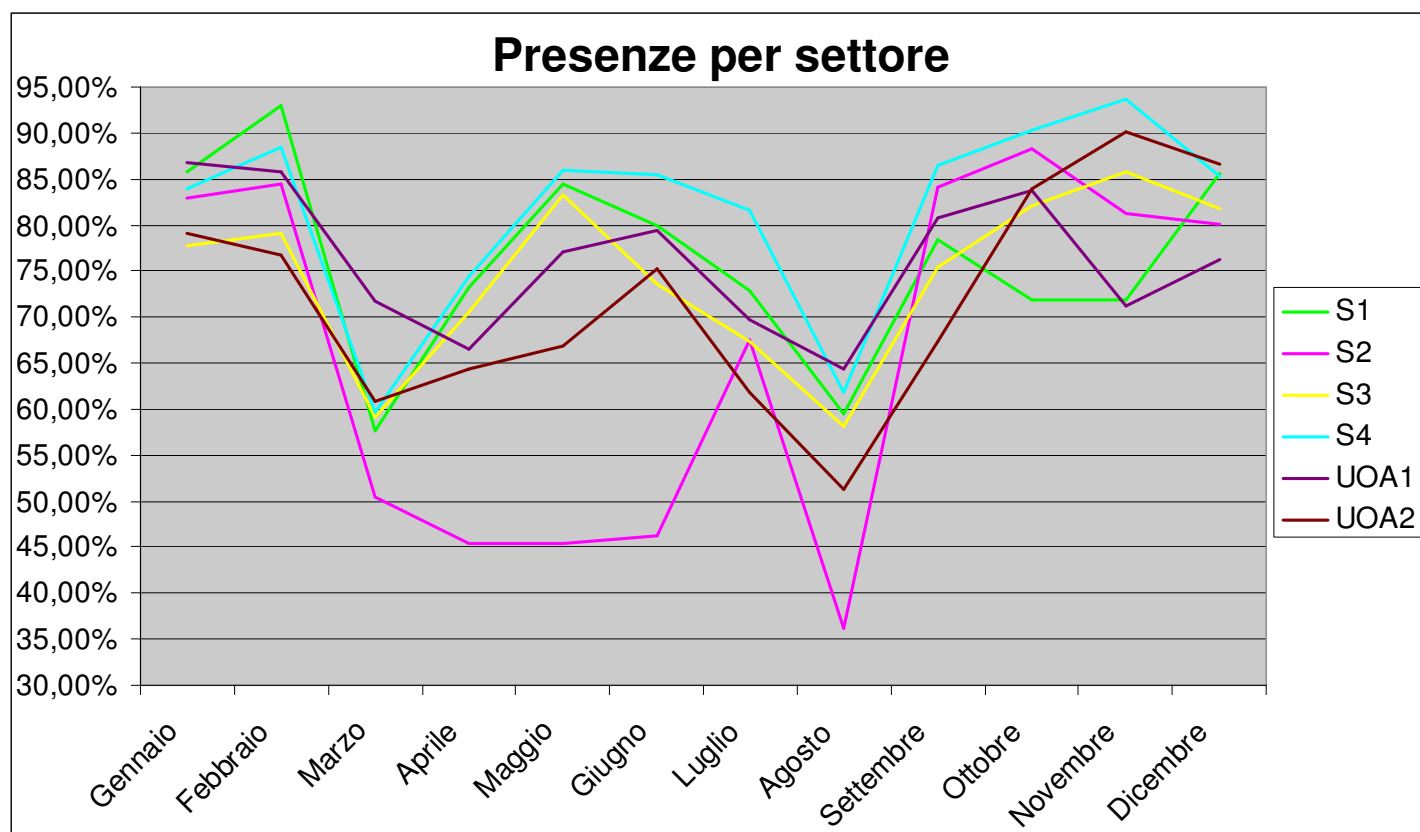
Anno 2020



Assenze							
Settore		Gennaio	Febbraio	Marzo	Aprile	Maggio	Giugno
S1	Segreteria generale	14,29%	7,03%	42,36%	26,74%	15,52%	20,11%
S2	Servizi alla persona	17,01%	15,54%	49,56%	54,53%	54,60%	53,78%
S3	Risorse	22,17%	20,93%	40,88%	29,54%	16,75%	26,38%
S4	Programmazione e gestione del territorio	16,01%	11,56%	40,40%	25,56%	14,11%	14,57%
UOA1	U.O.A. Polizia Municipale	13,13%	14,29%	28,25%	33,45%	22,97%	20,56%
UOA2	U.O.A. Ufficio del Sindaco	20,95%	23,23%	39,24%	35,62%	33,07%	24,83%

Assenze							
Settore		Luglio	Agosto	Settembre	Ottobre	Novembre	Dicembre
S1	Segreteria generale	27,18%	40,53%	21,61%	28,08%	28,16%	14,46%
S2	Servizi alla persona	32,47%	63,83%	15,85%	11,71%	18,71%	19,93%
S3	Risorse	32,56%	41,77%	24,58%	17,85%	14,17%	18,15%
S4	Programmazione e gestione del territorio	18,32%	38,21%	13,50%	9,63%	6,31%	14,79%
UOA1	U.O.A. Polizia Municipale	30,29%	35,63%	19,25%	16,15%	28,77%	23,70%
UOA2	U.O.A. Ufficio del Sindaco	38,13%	48,65%	32,59%	16,00%	9,92%	13,33%

Anno 2020



Presenze							
Settore		Gennaio	Febbraio	Marzo	Aprile	Maggio	Giugno
S1	Segreteria generale	85,71%	92,97%	57,64%	73,26%	84,48%	79,89%
S2	Servizi alla persona	82,99%	84,46%	50,44%	45,47%	45,40%	46,22%
S3	Risorse	77,83%	79,07%	59,12%	70,46%	83,25%	73,62%
S4	Programmazione e gestione del territorio	83,99%	88,44%	59,60%	74,44%	85,89%	85,43%
UOA1	U.O.A. Polizia Municipale	86,87%	85,71%	71,75%	66,55%	77,03%	79,44%
UOA2	U.O.A. Ufficio del Sindaco	79,05%	76,77%	60,76%	64,38%	66,93%	75,17%

Presenze							
Settore		Luglio	Agosto	Settembre	Ottobre	Novembre	Dicembre
S1	Segreteria generale	72,82%	59,47%	78,39%	71,92%	71,84%	85,54%
S2	Servizi alla persona	67,53%	36,17%	84,15%	88,29%	81,29%	80,07%
S3	Risorse	67,44%	58,23%	75,42%	82,15%	85,83%	81,85%
S4	Programmazione e gestione del territorio	81,68%	61,79%	86,50%	90,37%	93,69%	85,21%
UOA1	U.O.A. Polizia Municipale	69,71%	64,37%	80,75%	83,85%	71,23%	76,30%
UOA2	U.O.A. Ufficio del Sindaco	61,87%	51,35%	67,41%	84,00%	90,08%	86,67%