

VERIFICA DOTAZIONI STANDARD D.M. 1444/1968

DOTAZIONE PARCHEGGI PUBBLICI	
P1*	860 mq
P2	63 mq
P3	79 mq
P4	63 mq
TOTALE	1.065 mq > 1.052 mq

* ESCLUSO VIABILITÀ DI ACCESSO AL PARCHEGGIO

AREE A VERDE	
VS1	2.785 mq
VS2	502 mq
VS3	995 mq
VS4	202 mq
VS5	323 mq
TOTALE	4.807 mq

TOTALE DOTAZIONI STANDARD P.M.U. 5.872 mq > 3.316 mq

ALTRE AREE A DESTINAZIONE PUBBLICA CONNESSE AL PIANO

MARCIAPIEDI	995 mq
PISTE CICLOPEDONALI	986 mq
VIABILITÀ	3.161 mq
VERDE DI RISPETTO	158 mq
TOTALE	5.300 mq*

* DI CUI 385 mq ESTERNI AL PERIMETRO DEL PMU

VERIFICA AREA A VERDE ALBERATO ART. 138 NTA RUC	
SUP. MINIMA	1065,00 mq, x 10%
AREA A VERDE	106,50 mq.

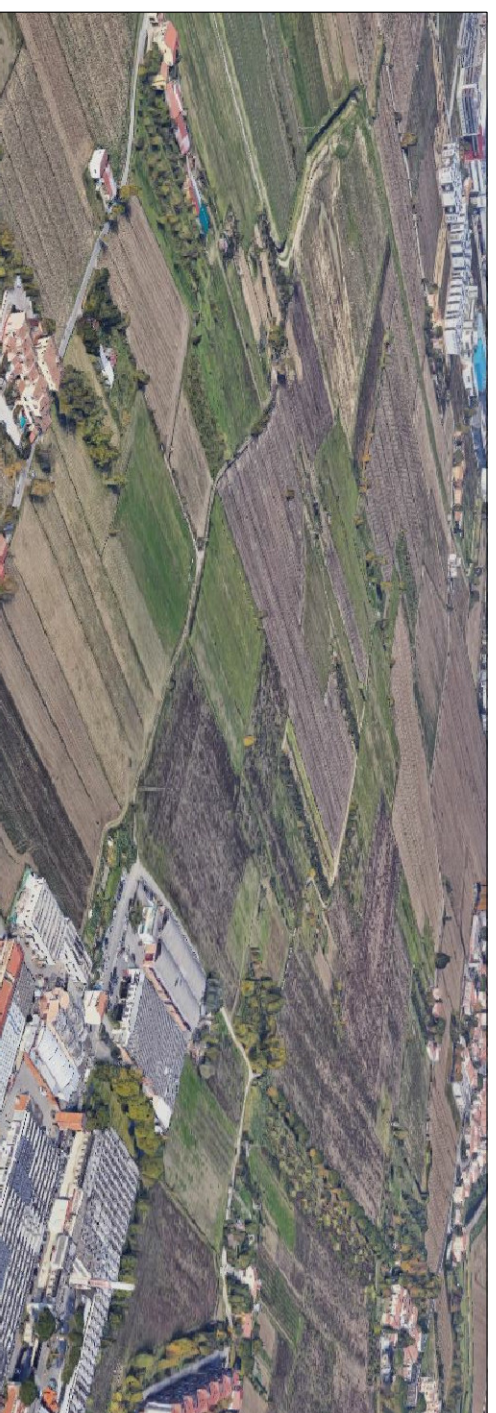
VERIFICA STALLI DI SOSTA AI SENSI ART. 138 COMMA 11 R.U.

SUP. PARCHEGGIO	1065,00 mq.
POSTI AUTO MIN. AMM.	1065,00 mq. : 25 mq = 43 POSTI AUTO



COMUNE DI CAMPI BISENZIO

PIANO DI MASSIMA UNITARIO 4.10
 COMPLESSO TRA VIA COLOMBINA E VIA ALFIERI
 CON CONTESTUALE PROCEDIMENTO DI VARIANTE AL
 REGOLAMENTO URBANISTICO VIGENTE



COMMENTI:

EDILCACCIA S.R.L.
 VIA S. GIACOMO 17/A, 130
 57100 PRAIO (PI)
 C.F. 2323310975

CODEMA COSTRUZIONI S.R.L.
 VIA DELL'ALBERO, 27
 57100 PRAIO (PI)
 C.F. 01819250976

COMFIBRE S.P.A.

VIA SANI JACOBO, 32
 57100 PRAIO (PI)
 C.F. 10080100486

PROGETTA:

ING. STEFANO CIUFFO

VIA S. GIACOMO 17/A, 130
 57100 PRAIO (PI)
 TEL. - FAX 0574 24650
 e-mail - studiociuffo@gmail.com - PEC - stefano.ciuffo@ingpecu.it

ELABORATO:
VERIFICHE SUPERFICI PMU

DATA:	SCALA:	TAVOLA:
2023	1:1000	D3

Questo disegno è protetto dalle vigenti leggi di autore e pertanto non può essere riprodotto, in tutto od in parte, né essere usato o variato senza permesso autorizzazione scritta.



LEGENDA	
	LIMITE PMU 4.10
	LIMITE UMI 1
	LIMITE UMI 2
	LIMITE OCULI CONDIVISE PMU 4.11
	LIMITE AREE STANDARD

VERIFICA SUPERFICI PERMEABILI

SUPERFICIE PERMEABILE - UMI 1	
V1	76 mq
V2	356 mq
V3	1212 mq
TOTALE	1.644 mq

STALLI DI SOSTA PERMEABILI 2.260 mq*

TOTALE 3.904 mq > 3.986 mq

SUPERFICIE PERMEABILE - UMI 2	
V1	17 mq
V2	60 mq
V3	177 mq
V4	73 mq
V5	13 mq
V6	4 mq
V7	82 mq
V8	13 mq
V9	76 mq
V10	16 mq
V11	114 mq
V12	659 mq
V13	32 mq
TOTALE	1.336 mq

STALLI DI SOSTA PERMEABILI 2.282 mq*

TOTALE 3.618 mq < 4.520 mq

PER DIFFERENZA DI 902 mq (4.520 mq-3.618 mq) VERBA
 REALIZZATI UNA VASCA DI PRIMA PIOGGIA (art. 71 NTA-RUC)

TOTALE SUPERFICIE PERMEABILE PMU 4.10

3.904 mq + 3.618 mq + 902 mq = 8.424 mq

* ESCLUSO PORZIONE COPERTA STALLI P2-P8-P9-P10-P11-P15

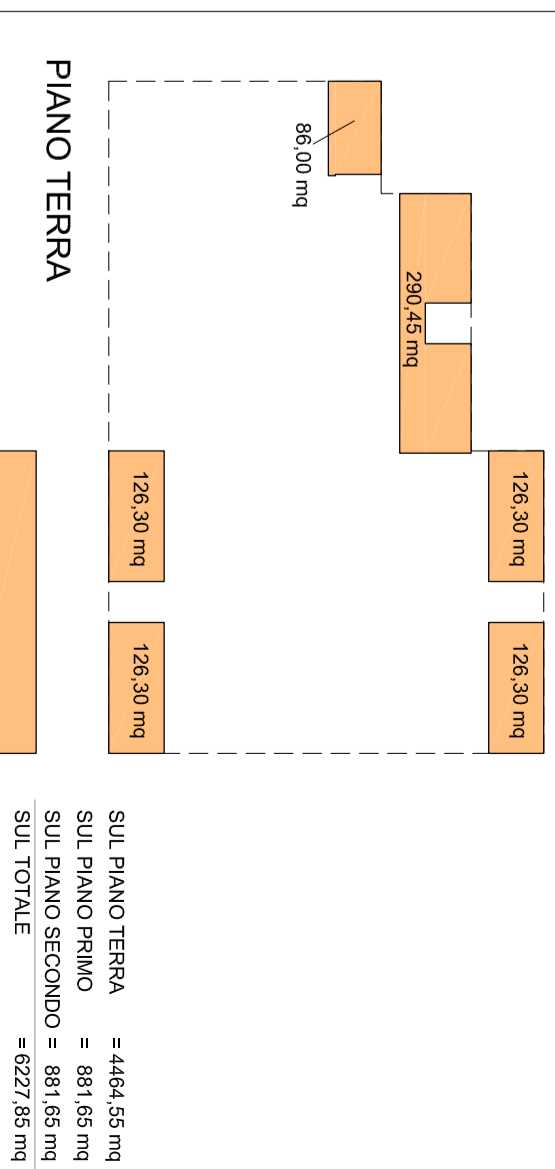
VERIFICA SUPERFICI PARCHEGGI PERTINENZIALI - L. 1122/1989

SUPERFICIE PARCHEGGI PERTINENZIALI - L. 1122/1989	
UMI 1	
P1	474 mq
P2	100 mq
P3	118 mq
P4	596 mq
P5	53 mq
P6	107 mq
P7	27 mq
P8	78 mq
P9	59 mq
P10	123 mq
P11	34 mq
P12	101 mq
P13	55 mq
P14	18 mq
P15	91 mq
P16	59 mq
P17	42 mq
P18	125 mq
TOTALE	2.260 mq
SPAZIO DI MANOVRA MASSIMO AMMISSIBILE	
	2.230 mq x 1,4
TOTALE	5.424 mq > 5.376 mq

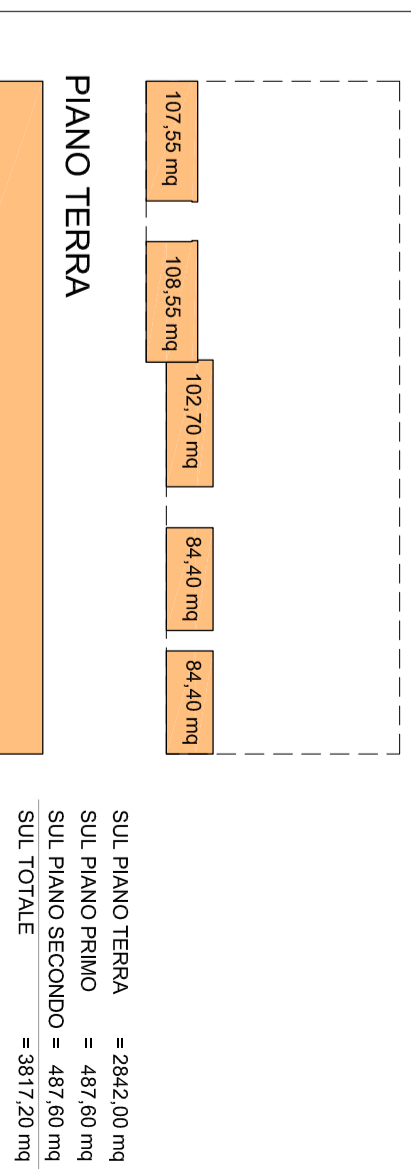
TOTALE PARCHEGGI PERTINENZIALI 11.652 mq

CALCOLO SUL IPOTESI PROGETTUALE - UMI 1

EDIFICIO B
 PIANO PRIMO E SECONDO



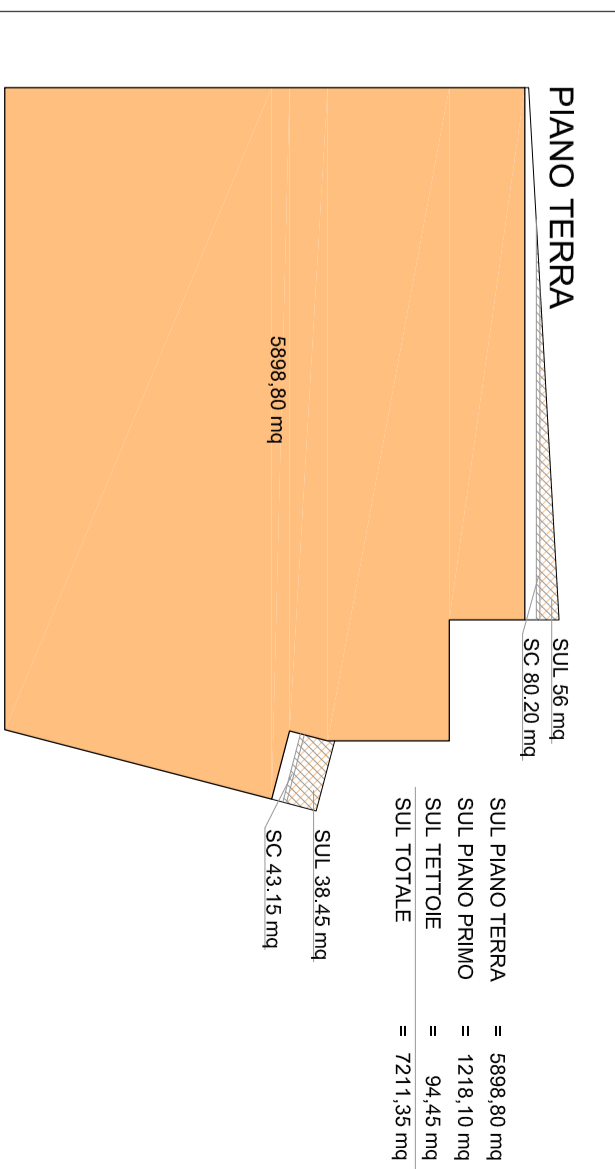
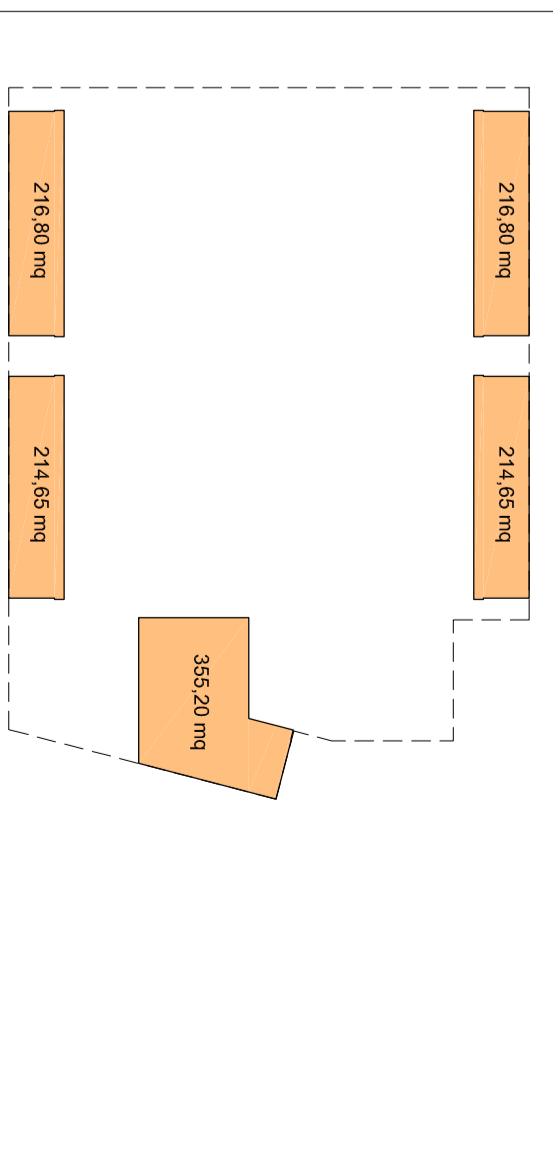
EDIFICIO A
 PIANO PRIMO E SECONDO



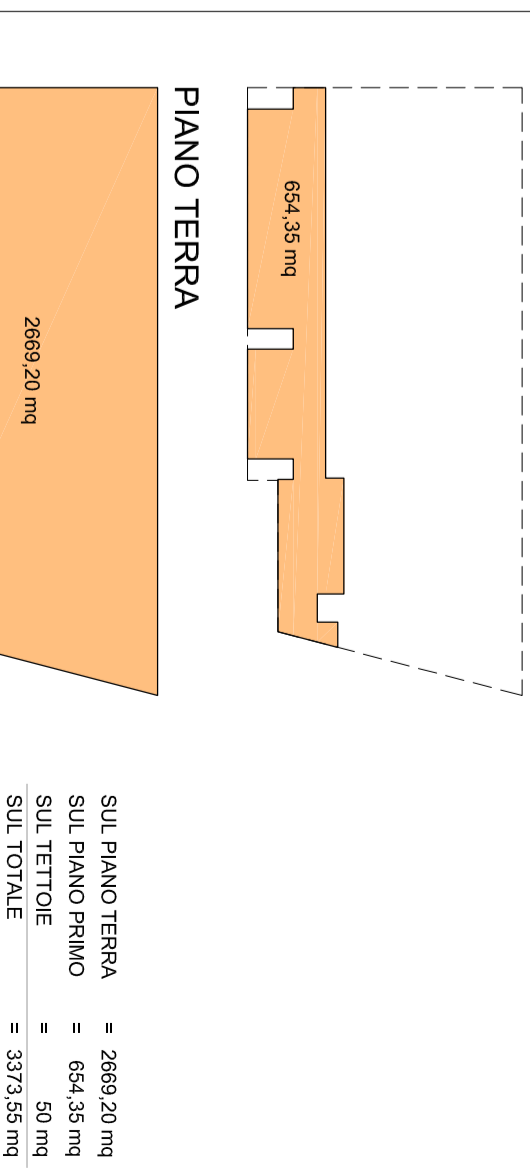
SUL TOTALE UMI 1 = 1045,65 mq + 15580,80 mq = 4645,95 mq + 2842,00 mq = 7965,55 mq < 7950,00 mq

CALCOLO SUL IPOTESI PROGETTUALE - UMI 2

EDIFICIO C
 PIANO PRIMO



EDIFICIO D
 PIANO PRIMO



SUL TOTALE UMI 2 = 5688,80 mq + 80,20 mq + 43,15 mq + 2669,20 mq + 24,00 mq + 49,00 mq = 6704,35 mq < 8950,00 mq