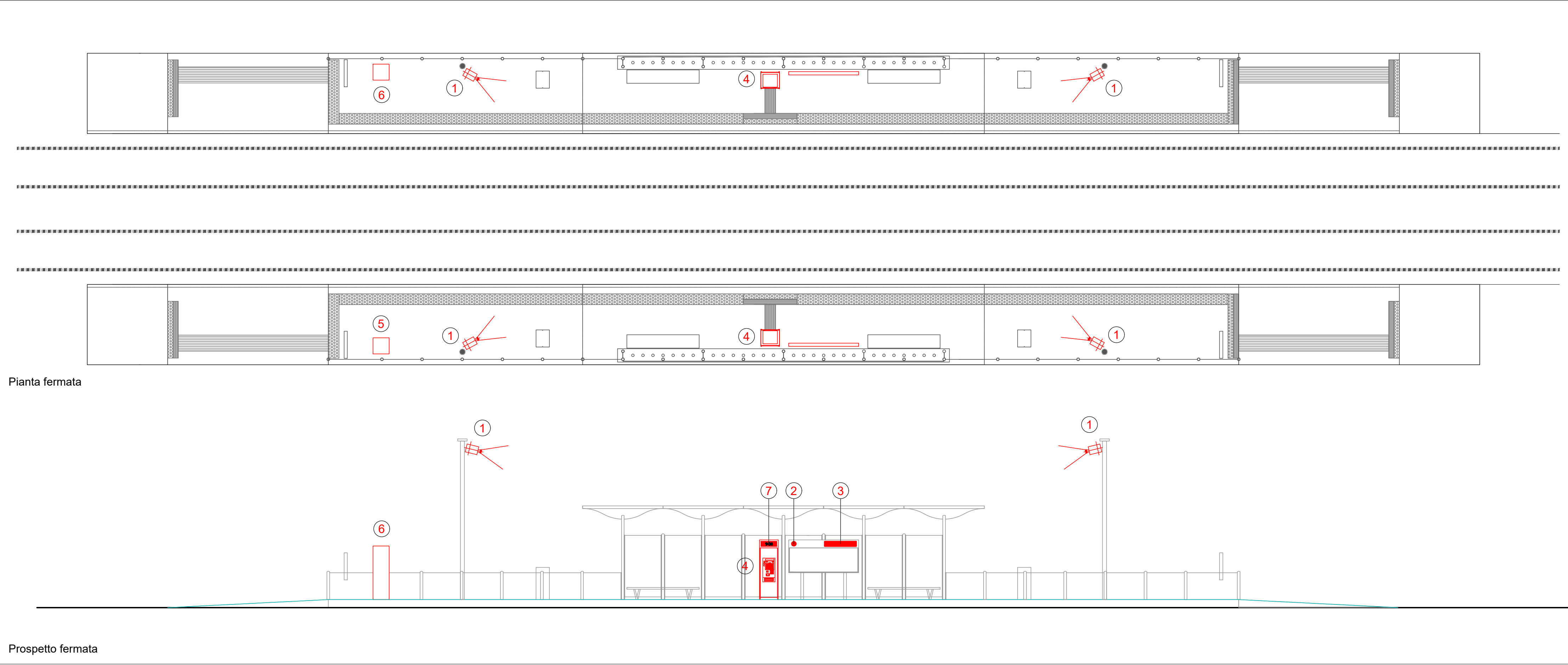
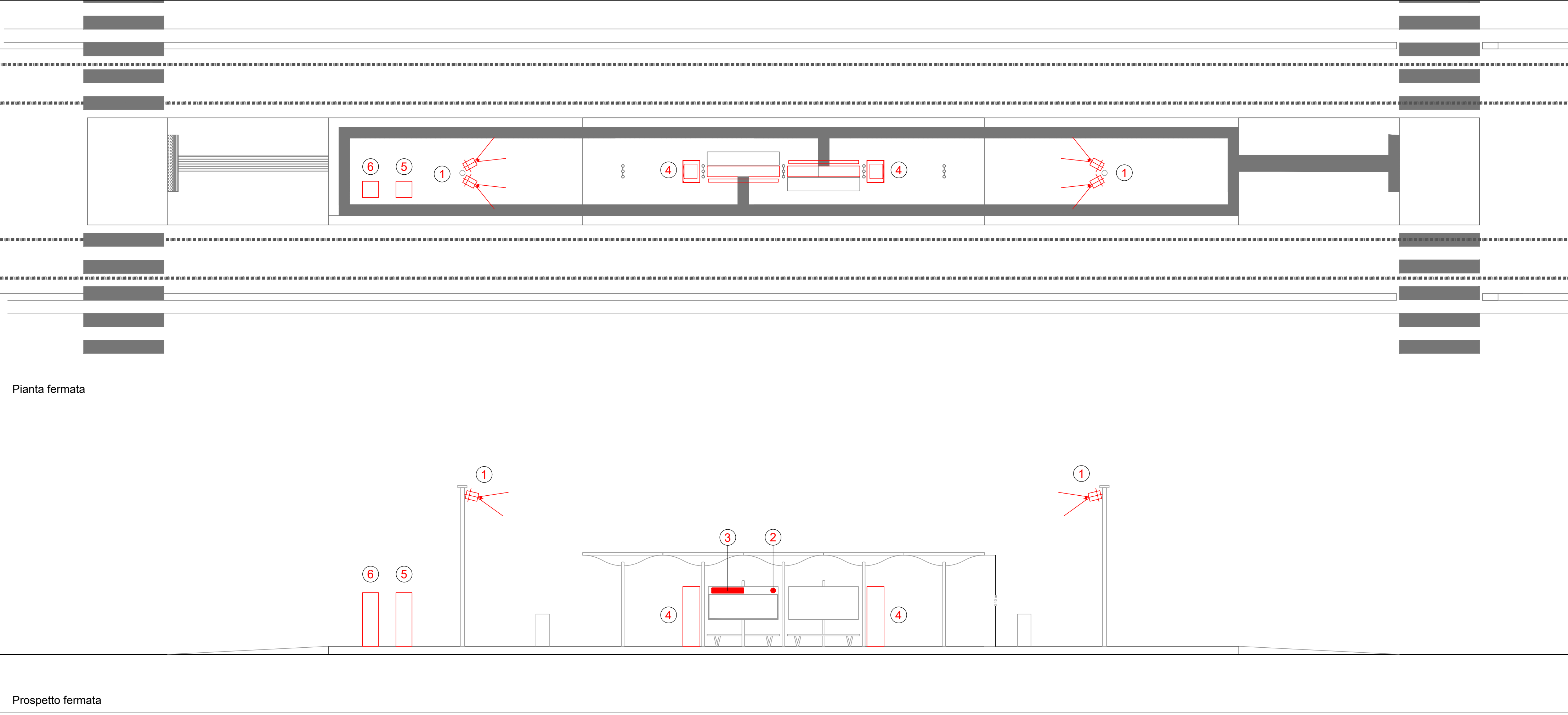


FERMATA A BANCHINA LATERALE
Scala 1:100



- 1 Telecamera
- 2 Diffusore sonoro
- 3 Pannello informazioni al pubblico
- 4 Emettitrici
- 5 Quadro elettrico
- 6 Armadio Telecomunicazioni
- 7 Orologio di Stazione

FERMATA A BANCHINA CENTRALE
Scala 1:100





COMUNE DI FIRENZE

Sistema Tramviario Fiorentino

RTI Progettisti:



PROGETTO DI FATTIBILITA' TECNICA ED ECONOMICA PER L'ESTENSIONE DEL SISTEMA TRAMVIARIO FIORENTINO NEI COMUNI DI FIRENZE, CAMPI BISENZIO E SESTO FIORENTINO - FASE C

LINEA 4.2 - ESTENSIONE PER CAMPI BISENZIO

SISTEMI TELECOMUNICAZIONE E DI TELECOMANDO

Layout tipologico impianti di telecomunicazioni di fermata

COMUNE DI FIRENZE
SISTEMA TRAMVIARIO FIORENTINO

IL RESPONSABILE DEL PROCEDIMENTO
ING. FILIPPO MARTINELLI

IL DIRETTORE DELL'ESECUZIONE DEL CONTRATTO
ING. CHIARA BERSIANI

Gruppo di Progettazione:

Ing. A. Piazza (Coordinatore Tecnico)
Dott. Geol. F. Valdemarin (Progettazione Geologica)
Ing. A. Benvenuti (Progetto Opere Idrauliche)
Dott.ssa B. Sassi (Indagini Preliminari Archeologiche)
Ing. F. Tamburini (Studi di carattere Ambientale)
Ing. M. Angeloni (Valutazione Previsionale di Impatto Acustico)
Ing. S. Caminini (Prog. Ferrotramviario Studi Trasportistici)
Ing. J. Wajsi (Progetto Impianti Tecnologici)
Ing. G. D'Angelo (Progetto Strutture)
Ing. D. Salvo (Progetto Arch./Paesaggistico Inser. Urbanistico)
Ing. F. Conti (Sicurezza - Prime Disposizioni)
Ing. B. Rowenczyn (Piani Economici e Finanziari)
Ing. G. Coletti (Progettazione Funzionale Depositi Tramviari)
Ing. L. Costalli (Esperto in Esercizio)
Ing. F. Azzarone (Impianti Meccanici)
Ing. D. D'Apollonio (Impianti Elettrici)
Ing. V. Astorino (Cantierizzazione)
Ing. P. Caminini (Visibilità Interferenti)
Arch. A. Moscheo (PP.SS. Interferenti)
Ing. A. Lucioni (CAM)
Ing. D. Russo (Stime, Capitolati)

COMMESSA	LINEA	FASE	DISCIPLINA	TIPO/NUMERO	REV.	SCALA	NOME FILE
B382	42	SF	TLC	DG002	A	1:100	B382-4.2-SF-TLC-DG002-A

REV.	DATA	DESCRIZIONE	REDATTO	VERIFICATO	APPROVATO
0	Dicembre 2019	EMISSIONE	DEL BIANCO	CARLUCCI	MARCHETTI
1					
2					