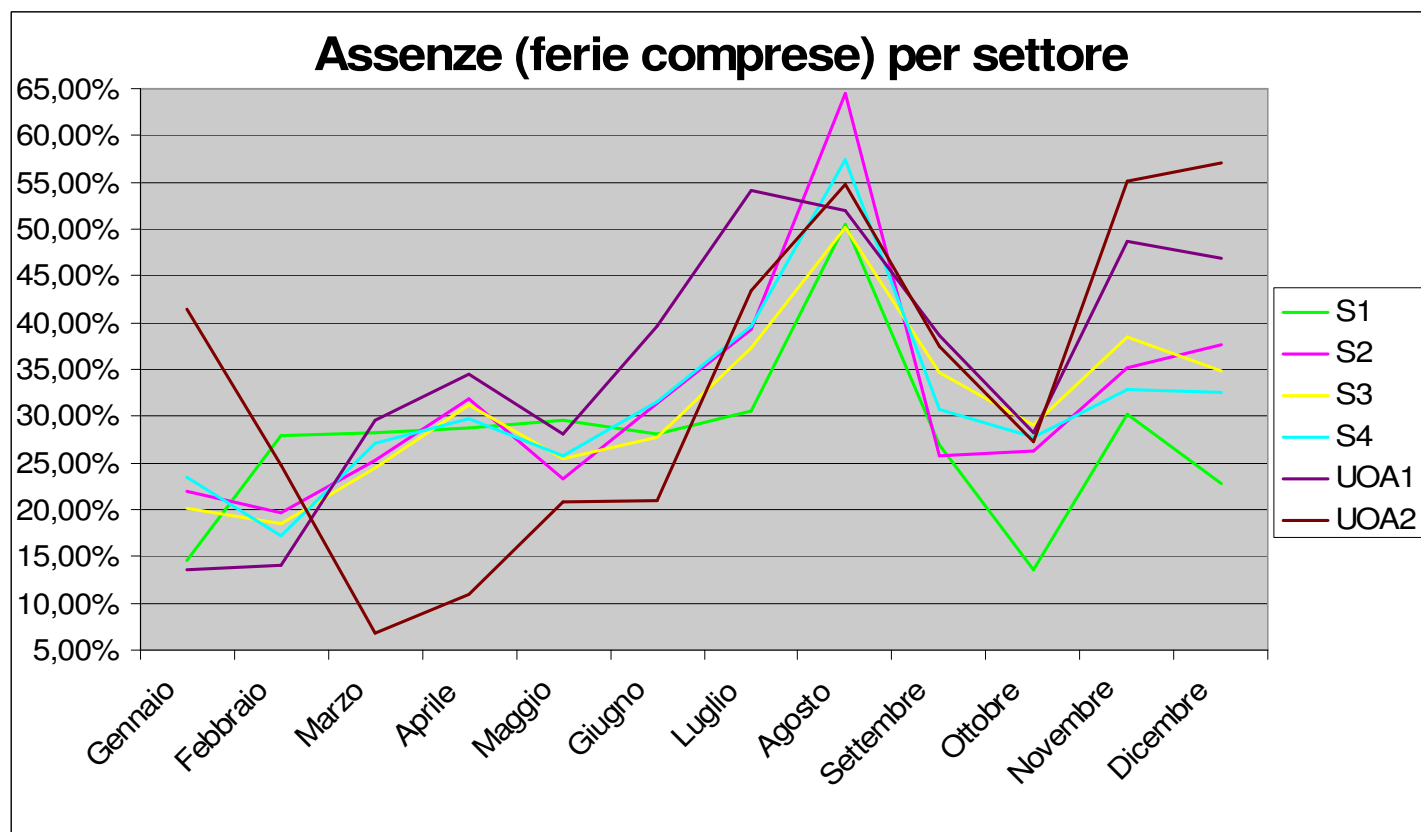


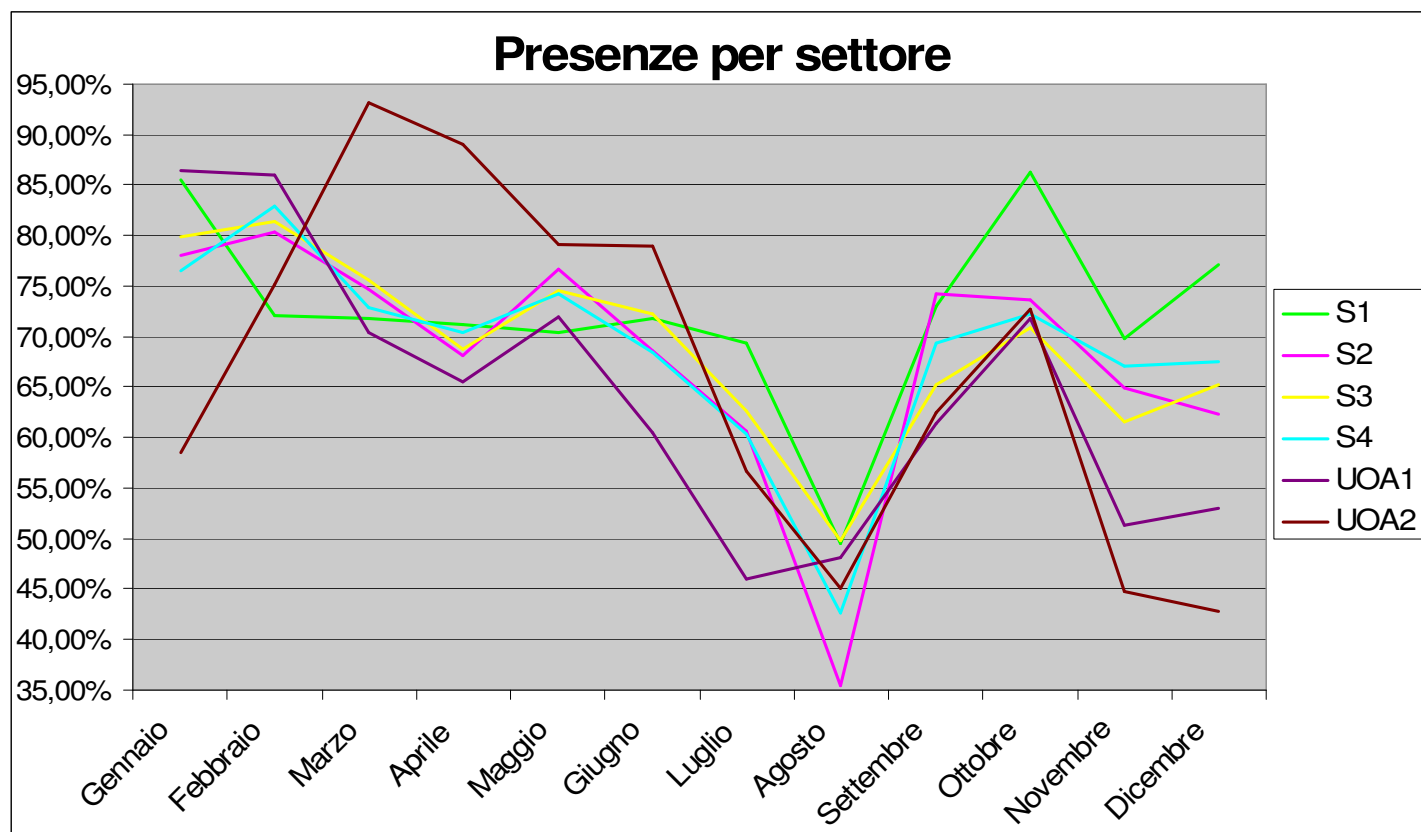
# Anno 2023



Assenze							
Settore		Gennaio	Febbraio	Marzo	Aprile	Maggio	Giugno
S1	Segreteria generale	14,50%	27,89%	28,20%	28,81%	29,57%	28,14%
S2	Servizi alla persona	22,02%	19,66%	25,35%	31,82%	23,36%	31,44%
S3	Risorse	20,10%	18,55%	24,38%	31,24%	25,48%	27,75%
S4	Programmazione e gestione del territorio	23,46%	17,12%	27,13%	29,65%	25,80%	31,61%
UOA1	U.O.A. Polizia Municipale	13,58%	14,06%	29,52%	34,47%	28,08%	39,56%
UOA2	U.O.A. Ufficio del Sindaco	41,49%	24,79%	6,83%	10,94%	20,85%	21,03%

Assenze							
Settore		Luglio	Agosto	Settembre	Ottobre	Novembre	Dicembre
S1	Segreteria generale	30,59%	50,44%	26,98%	13,63%	30,18%	22,83%
S2	Servizi alla persona	39,29%	64,47%	25,73%	26,31%	35,11%	37,67%
S3	Risorse	37,32%	50,13%	34,74%	29,07%	38,45%	34,77%
S4	Programmazione e gestione del territorio	39,67%	57,38%	30,72%	27,75%	32,90%	32,48%
UOA1	U.O.A. Polizia Municipale	54,04%	51,90%	38,64%	28,16%	48,70%	46,92%
UOA2	U.O.A. Ufficio del Sindaco	43,38%	54,85%	37,46%	27,28%	55,19%	57,16%

# Anno 2023



Presenze							
Settore		Gen	Feb	Mar	Apr	Maggio	Giugno
S1	Segreteria generale	85,50%	72,11%	71,80%	71,19%	70,43%	71,86%
S2	Servizi alla persona	77,98%	80,34%	74,65%	68,18%	76,64%	68,56%
S3	Risorse	79,90%	81,45%	75,62%	68,76%	74,52%	72,25%
S4	Programmazione e gestione del territorio	76,54%	82,88%	72,87%	70,35%	74,20%	68,39%
UOA1	U.O.A. Polizia Municipale	86,42%	85,94%	70,48%	65,53%	71,92%	60,44%
UOA2	U.O.A. Ufficio del Sindaco	58,51%	75,21%	93,17%	89,06%	79,15%	78,97%

Presenze							
Settore		Lug	Agos	Sett	Ott	Nov	Dic
S1	Segreteria generale	69,41%	49,56%	73,02%	86,37%	69,82%	77,17%
S2	Servizi alla persona	60,71%	35,53%	74,27%	73,69%	64,89%	62,33%
S3	Risorse	62,68%	49,87%	65,26%	70,93%	61,55%	65,23%
S4	Programmazione e gestione del territorio	60,33%	42,62%	69,28%	72,25%	67,10%	67,52%
UOA1	U.O.A. Polizia Municipale	45,96%	48,10%	61,36%	71,84%	51,30%	53,08%
UOA2	U.O.A. Ufficio del Sindaco	56,62%	45,15%	62,54%	72,72%	44,81%	42,84%