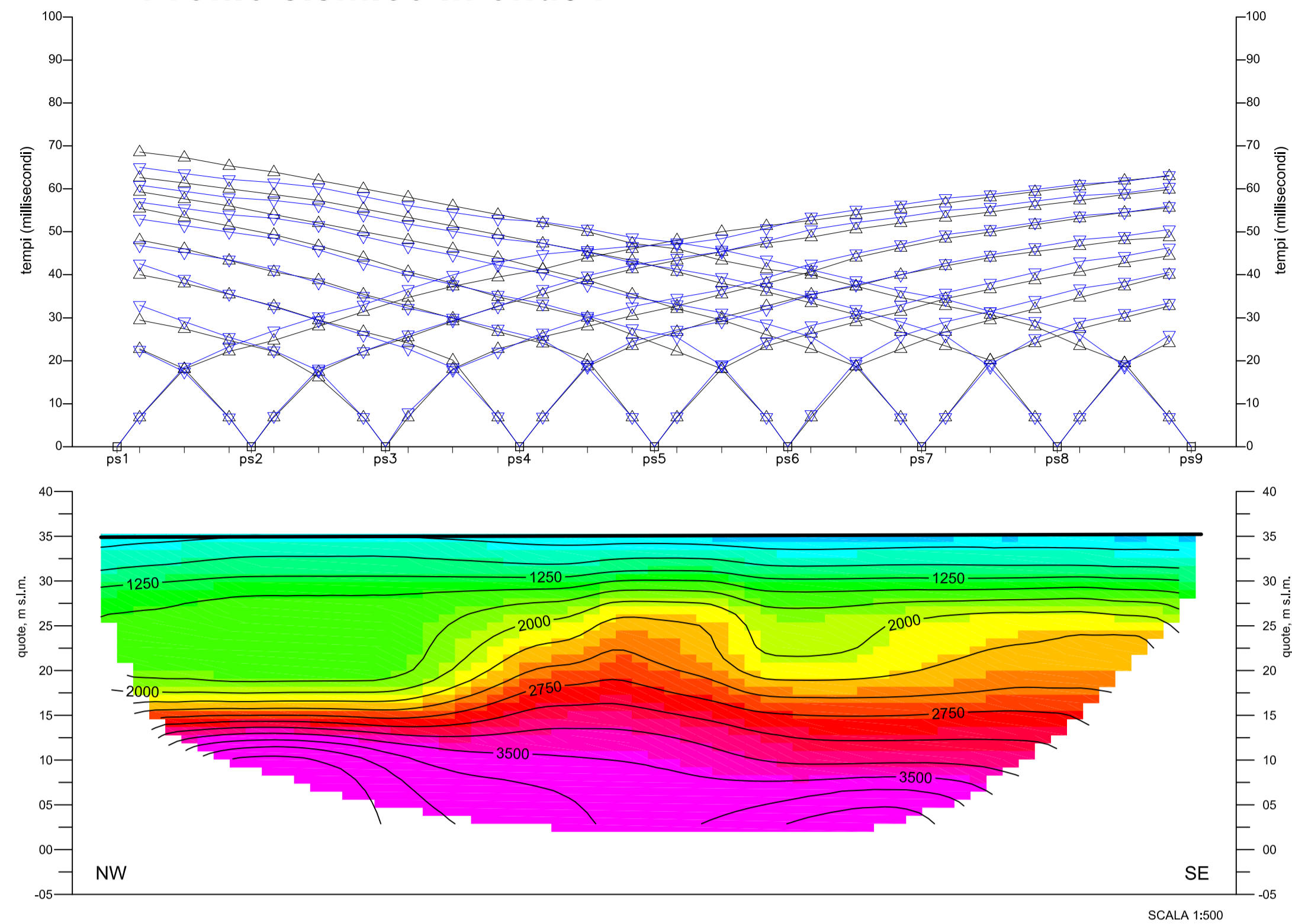
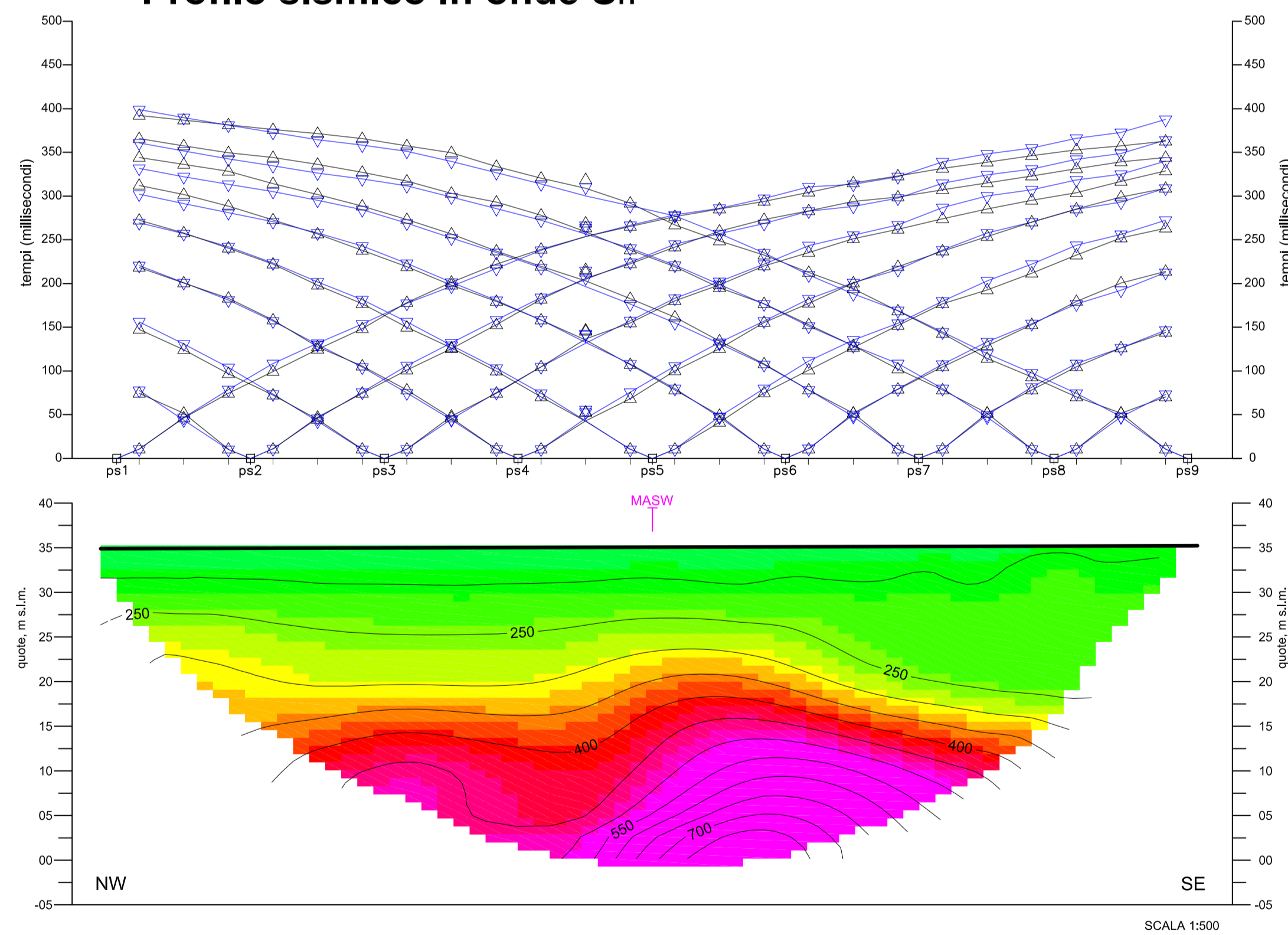


Profilo sismico in onde P



Profilo sismico in onde SH

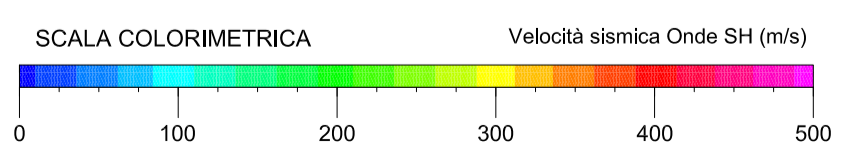
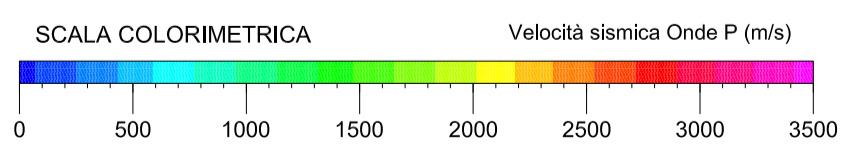


LEGENDA:

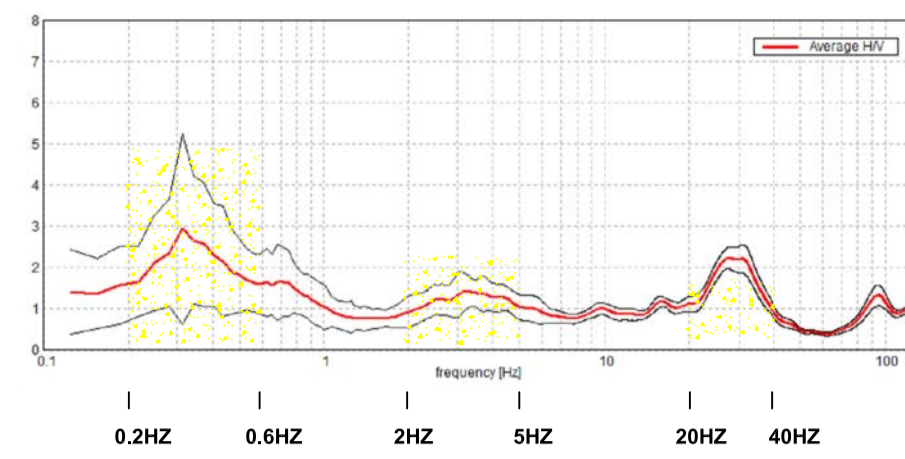
- Dromocrone: dati sperimentali
- Punto di scoppio
- Superficie topografica
- Curve di isovelocità sismica e relativo valore (m/s) equidistanza 250 m/s (onde P) equidistanza 50 m/s (onde SH)

MASW Ubicazione prova MASW

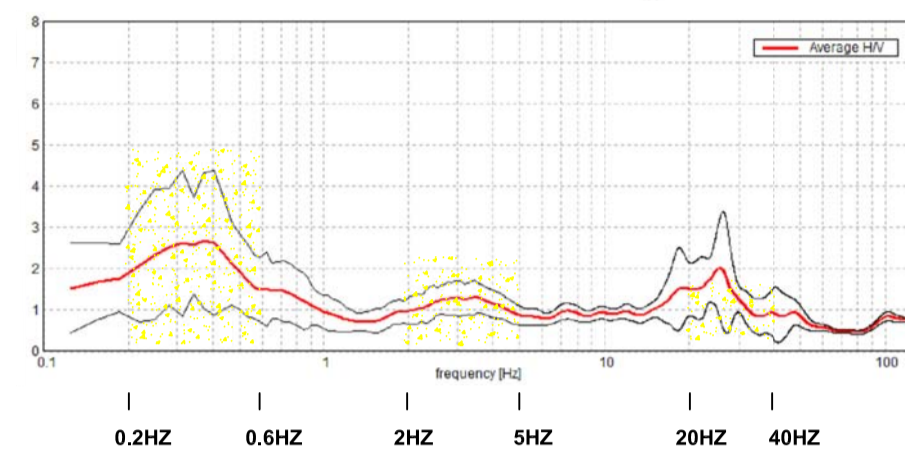
Maglia cella tomografica 1,8x0,9 m



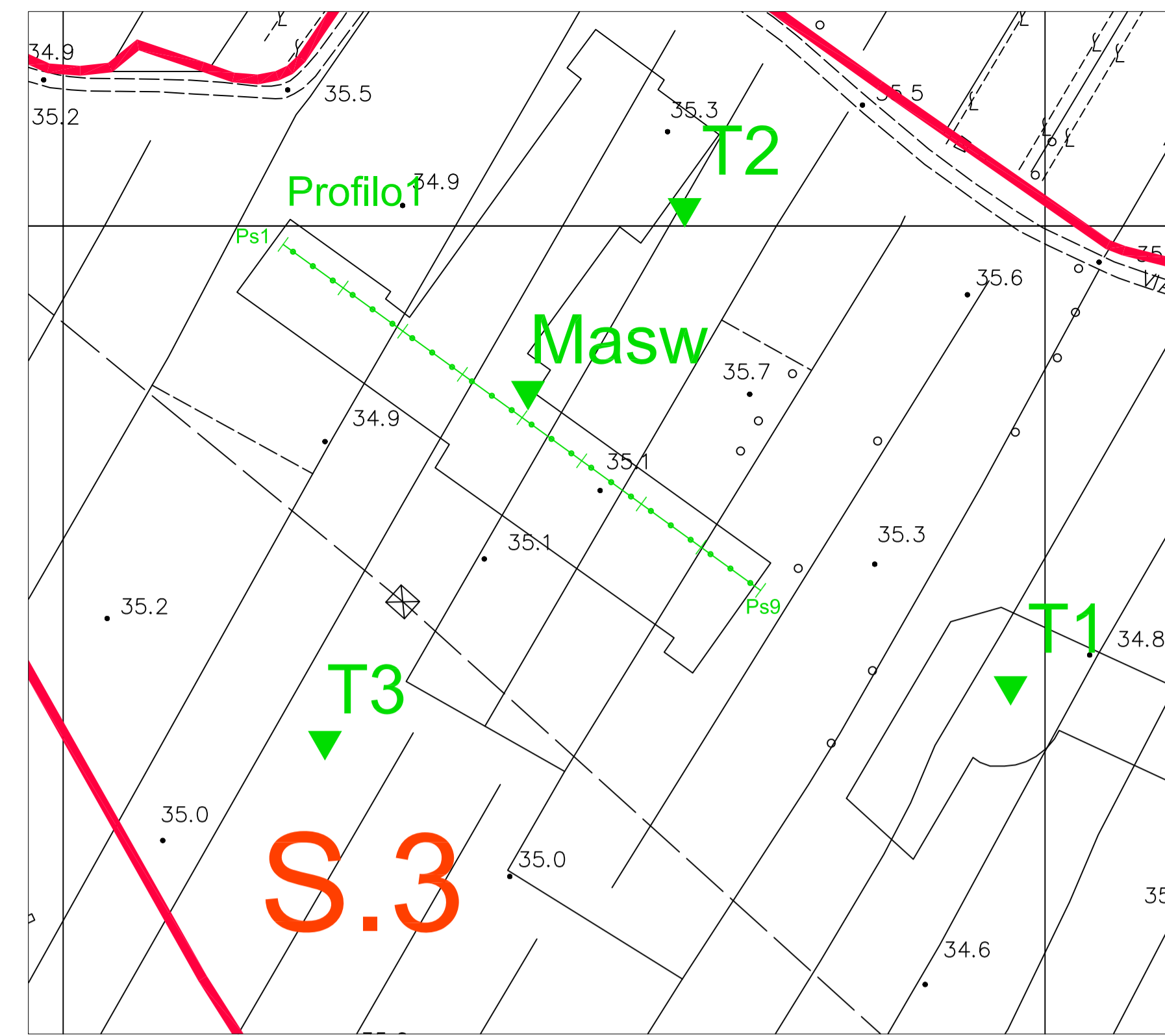
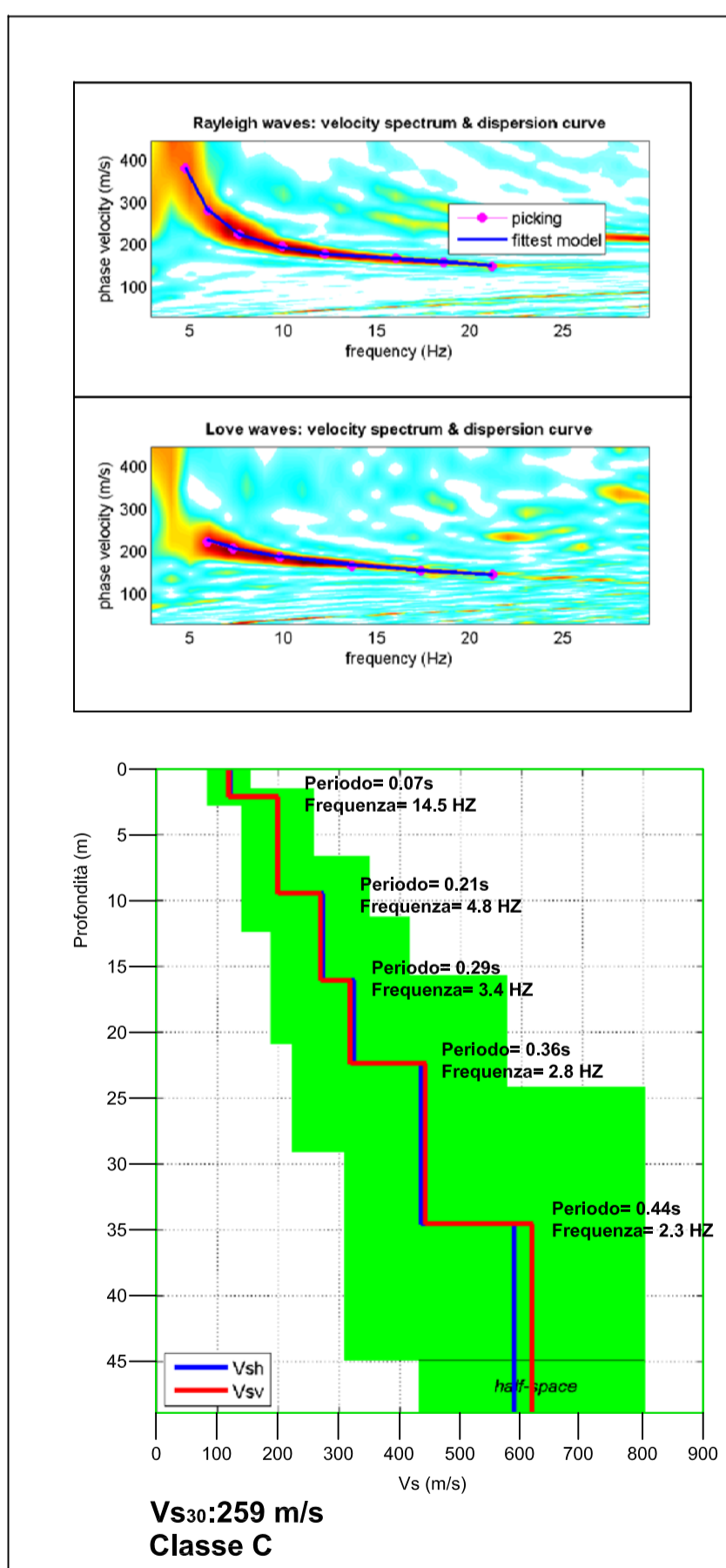
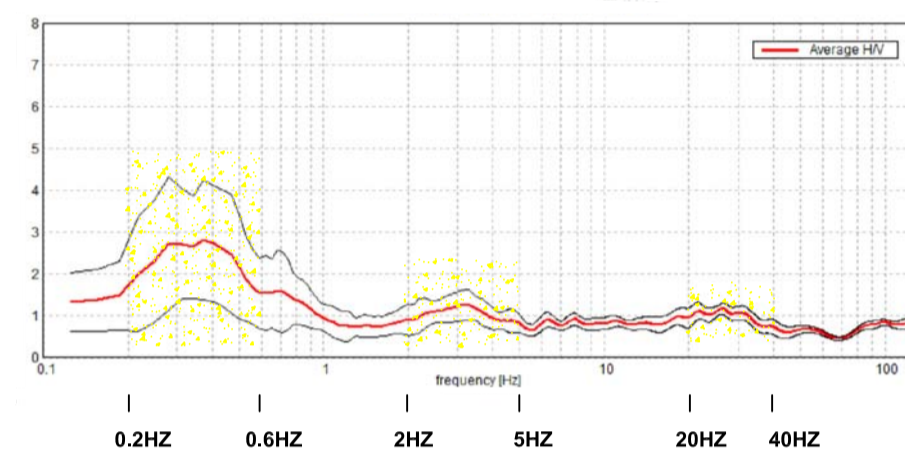
HVSR T1



HVSR T2



HVSR T3



LEGENDA:

- Profilo1 Ubicazione profilo sismico a rifrazione con relativa posizione dei punti di scoppio e dei ricevitori
- T2 Ubicazione misure HVSR e loro numero identificativo
- Masw Ubicazione prova MASW

D					
C					
B					
A	EMISSIONE	28/12/11	De Luca	De Luca	Rossi
Rev.	Descrizione	Data	Redatto	Verificato	Approvato
COMMITTENTE: Villa delle Terme S.P.A.					Commissio n° S 326
LOCALITA': CAMPI BISENZIO (FI)					
INDAGINE: Ricostruzione del sottosuolo					
OGGETTO: INDAGINE SISMICA					
TAVOLA: SISMICA A RIFRAZIONE IN ONDE P ED SH, PRVA MASW E MISURE HVSR					FORMATO A1
4 1 6 9 S G G 1 0 A		28.12.11	PRECISIONE:	UNITA'	SCALA
nome file: 4169SGG10A.dwg			Distanze: m	m	1: 500
			Quote: m		1: 1000
			Profondità: m		
STUDIO DI GEOLOGIA E GEOFISICA S.r.l.			DATA	CONTROLLATO QUALITA'	
STRADA MASSETANA ROMANA, 56 - SIENA - ITALY -					
Tel. 0577 49276 - Fax 0577 287254 - e-mail: info@sgg.it					

Tutti i diritti sono riservati. La riproduzione e la divulgazione a terzi e' vietata.