



Regolamento Urbanistico

Variante per interventi puntuali e per adeguamenti normativi all'interno del territorio urbanizzato individuato ai sensi dell'art. 224 della L.R. 65/2014

Tav.8f - Carta delle Microzone Omogenee in Prospettiva Sismica (M.O.P.S.)

(scala 1:2.000)
FASE APPROVAZIONE

Il Sindaco
Emiliano Fossi
Assessore all'Urbanistica
Stefano Salvi

Responsabile del Procedimento
Ing. Domenico Ennio Maria Passaniti

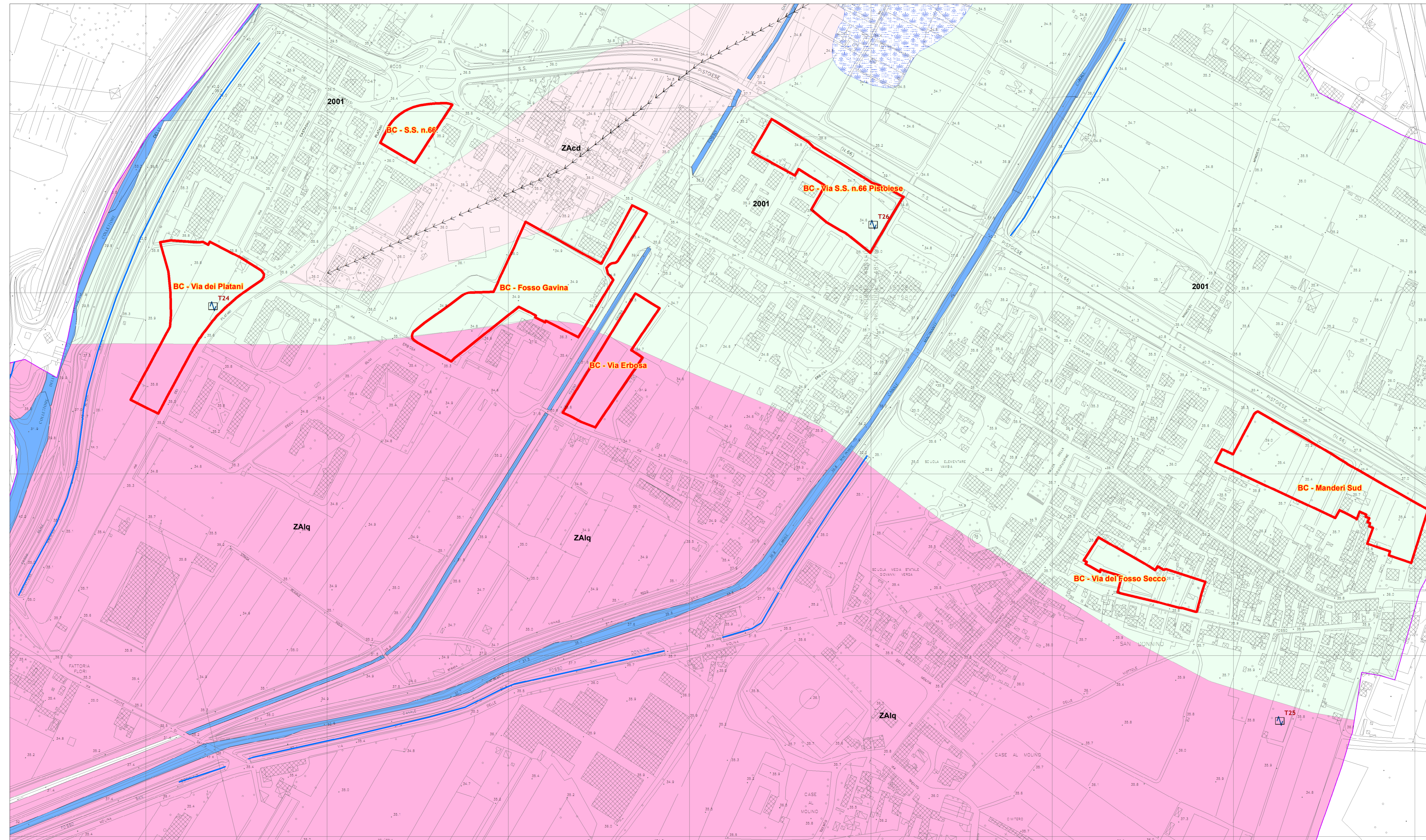
Responsabile Ufficio Urbanistica
Arch. Letizia Nieri

Garante dell'informazione e della partecipazione
Dr.ssa Simonetta Cappelli

Progettista
Arch. Riccardo Luca Breschi

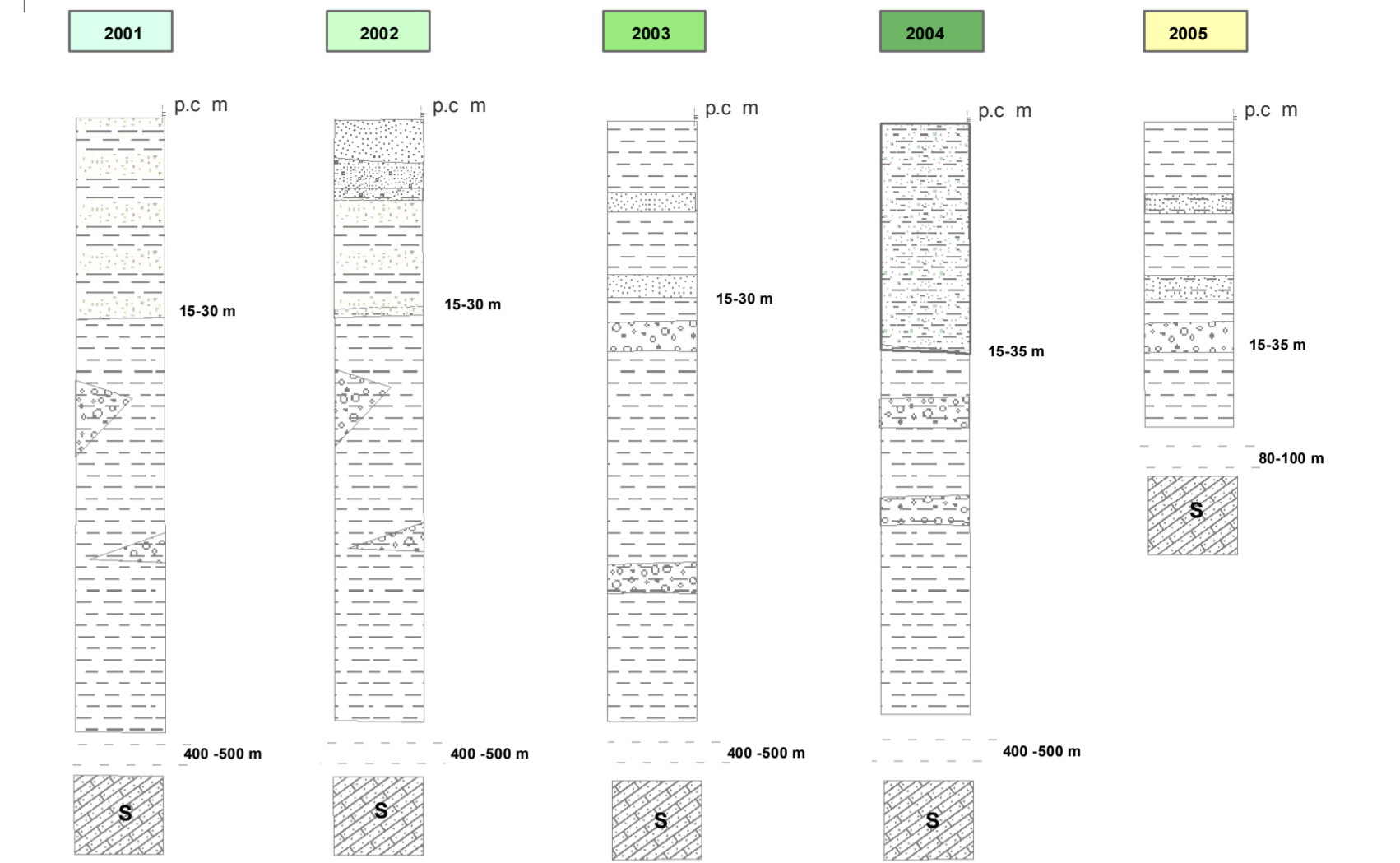
Studi geologici
Soc. IdroGeo Service Srl
Dott. Geol. Simone Fiaschi (Direttore Tecnico)
Dott. Geol. Alessandro Murratzu (Direttore Tecnico)
Dott. Geol. Alessio Galvetti (collaboratore)

Gennaio 2018



Legenda

Zone stabili suscettibili di amplificazioni locali



Depositi limosi e/o limosi argillosi con presenza da media a scarsa di lenti e/o orizzonti sabbiosi /ghiaiosi di spessore massimo di circa 5 m

Depositi limosi e/o limosi argillosi con presenza da media a scarsa di lenti e/o orizzonti sabbiosi /ghiaiosi di spessore massimo di circa 5 m. L'orizzonte presenta nei primi metri una lente di sabbie e ghiaie dello spessore massimo di 5 m.

Depositi argillosi e/o argillosi limosi con presenza da media a scarsa di lenti e/o orizzonti sabbiosi /ghiaiosi di spessore massimo di circa 5 m

Limo sabbioso e/o sabbia limosa con presenza di orizzonti e/o lenti ghiaiose

Argilla e/o argilla limosa con presenza di orizzonti e/o lenti sabbiose o ghiose in matrice sabbiosa e/o argillosa di spessore massimo registrato di circa 10 m

Substrato rigido

Zone di instabilità

ZAcid Zona di attenzione per Cedimenti Differenziali per presenza di terreni con scadenti caratteristiche geotecniche / Subsidenza dovuta ad eccessivo emungimento rispetto alle capacità di ricarica dell'acquifero

ZAlq Zona di attenzione per Liquefazione

Limite provinciale

Limite comunale

Comparti e/o previsioni urbanistiche con singole schede di fattibilità

Lago