

COMUNE DI CAMPI BIENZIO

CITTA' METROPOLINATA DI FIRENZE



Regolamento Urbanistico

Variante per interventi puntuali e per adeguamenti normativi
all'interno del territorio urbanizzato
individuato ai sensi dell'art. 224 della L.R. 65/2014

Tav.12g - Carta della Pericolosità Sismica Locale

(scala 1:2.000)

FASE APPROVAZIONE

Il Sindaco
Emiliano Fossi

Assessore all'Urbanistica
Stefano Salvi

Responsabile del Procedimento
Ing. Domenico Ennio Maria Passaniti

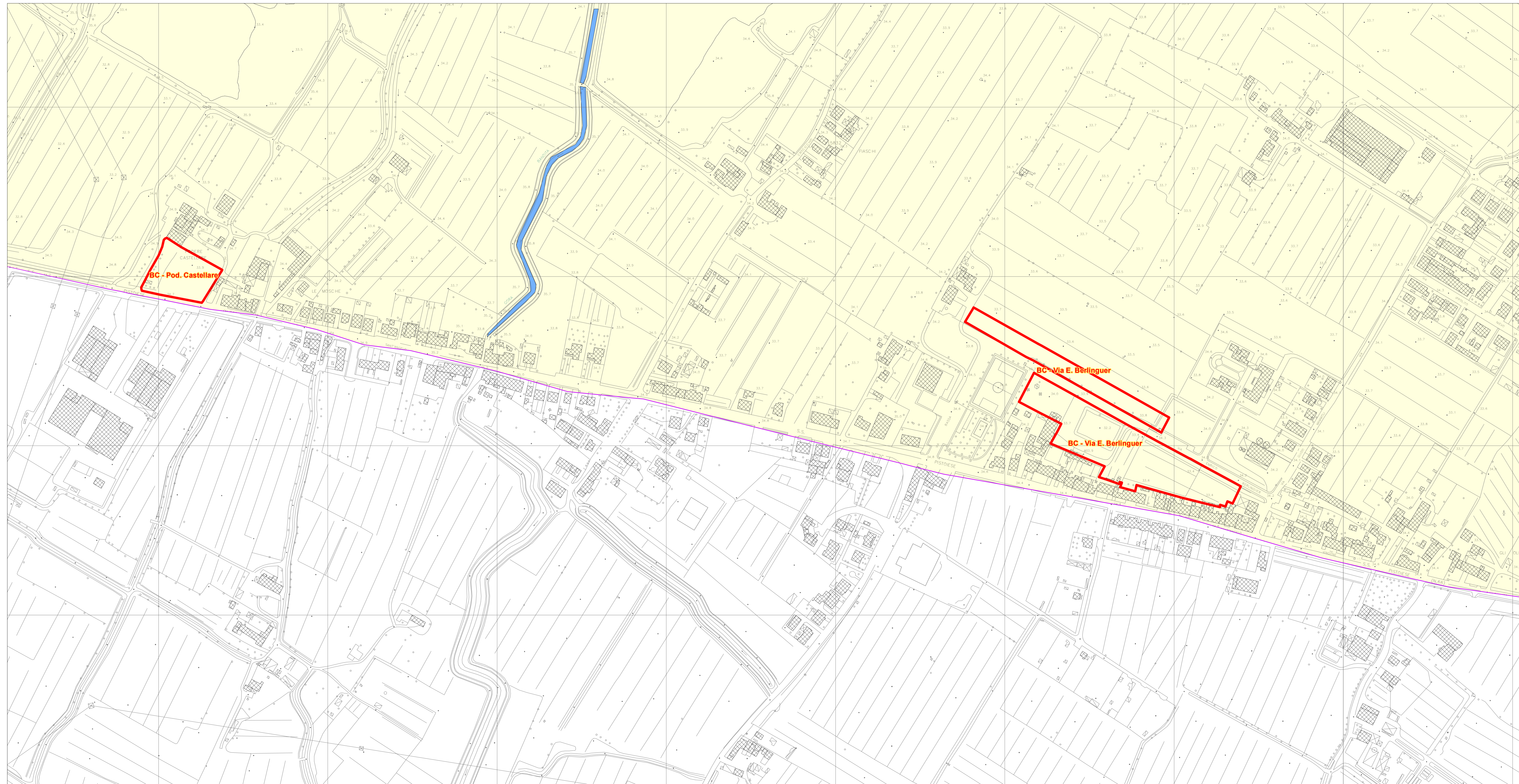
Responsabile Ufficio Urbanistica
Arch. Letizia Nieri

Garante dell'informazione e della partecipazione
Dr.sa Simonetta Cappelli

Progettista
Arch. Riccardo Luca Breschi

Studi geologici
Soc. IdroGeo Service Srl
Dott. Geol. Simone Fiaschi (Direttore Tecnico)
Dott. Geol. Alessandro Murratzu (Direttore Tecnico)
Dott. Geol. Alessio Calvetti (collaboratore)

Gennaio 2018



Legenda

- S1 Pericolosità sismica locale bassa
- S2 Pericolosità sismica locale media
- S3 Pericolosità sismica locale elevata
- S4 Pericolosità sismica locale molto elevata
- Limite provinciale
- Limite comunale
- Comparti e/o previsioni urbanistiche con singole schede di fattibilità