



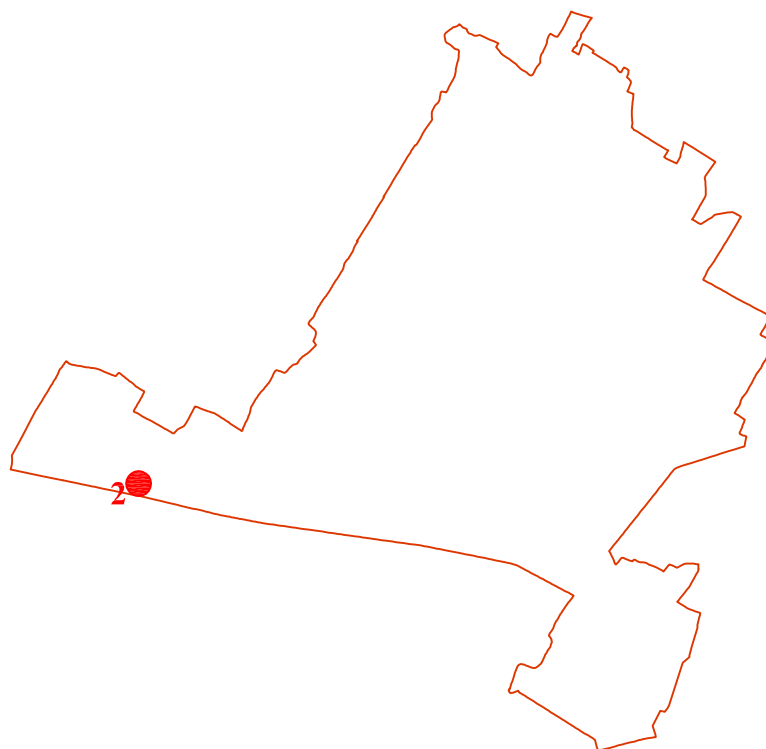
Comune di Campi Bisenzio

Provincia di Firenze

P.R.G. 2005 - Regolamento Urbanistico

Adozione: Delibera C.C. n°201 del 2/12/2004 - Approvazione: Delibera C.C. n°90 del 20/7/2005

Ufficio di P.R.G. - Progettista : Arch. Pietro Pasquale FELICE



Il Progettista

Giugno 2011

Elaborato n°

2

Oggetto

**AMPLIAMENTO CIMITERIO DI
SANT'ANGELO
ELABORATI CARTOGRAFICI**

Scala

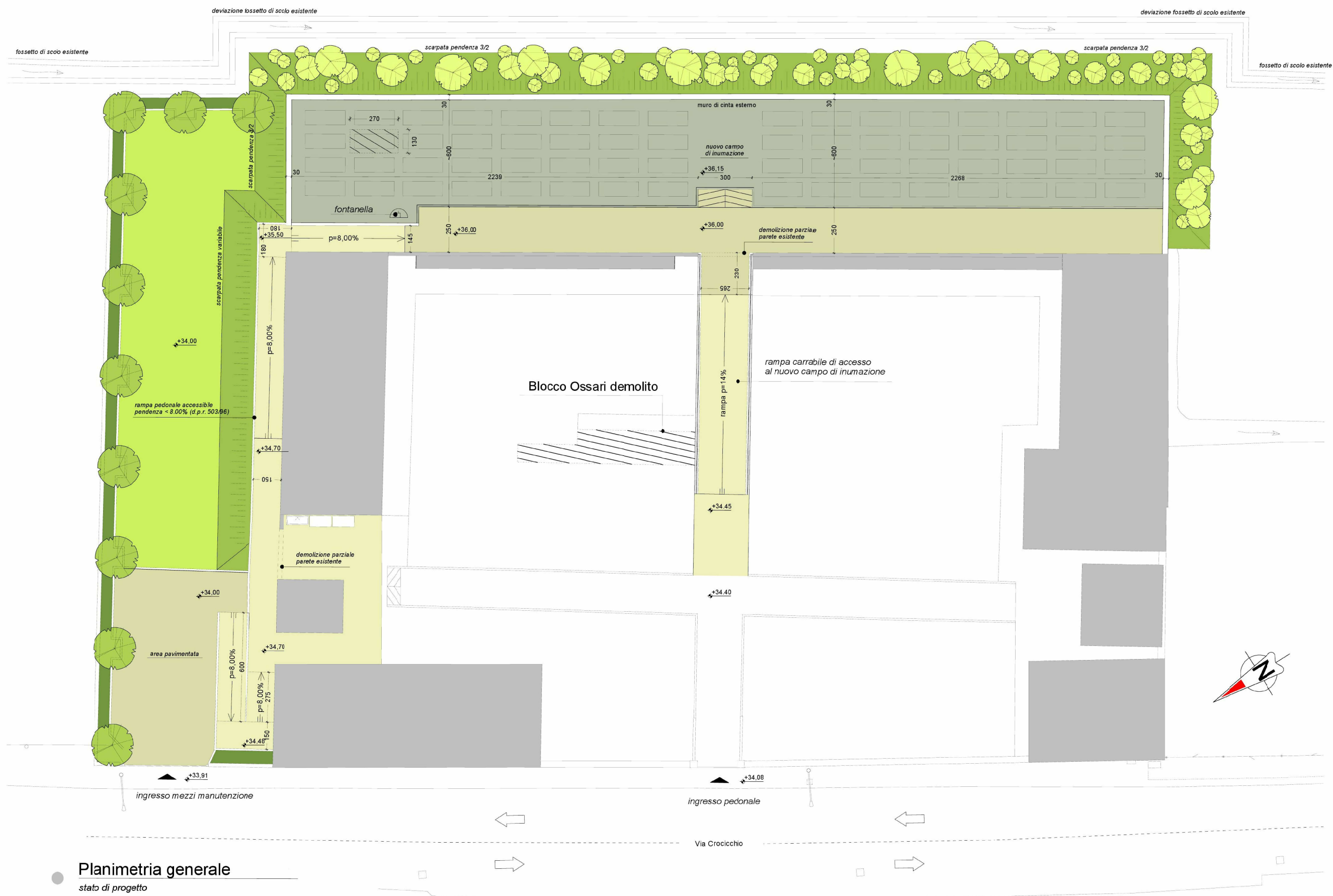
1:2000

Titolo

**VARIANTE AL RUC N. 18 REITERAZIONI DEI VINCOLI
ESPROPRIATIVI FINALIZZATI ALL'AMPLIAMENTO DEI CIMITERI
DEL CAPOLUOGO E DI SANT'ANGELO A LECORE**

Adozione: Delibera C.C.n° _____

Approvazione: Delibera C.C.n° _____



● **Planimetria generale**
stato di progetto



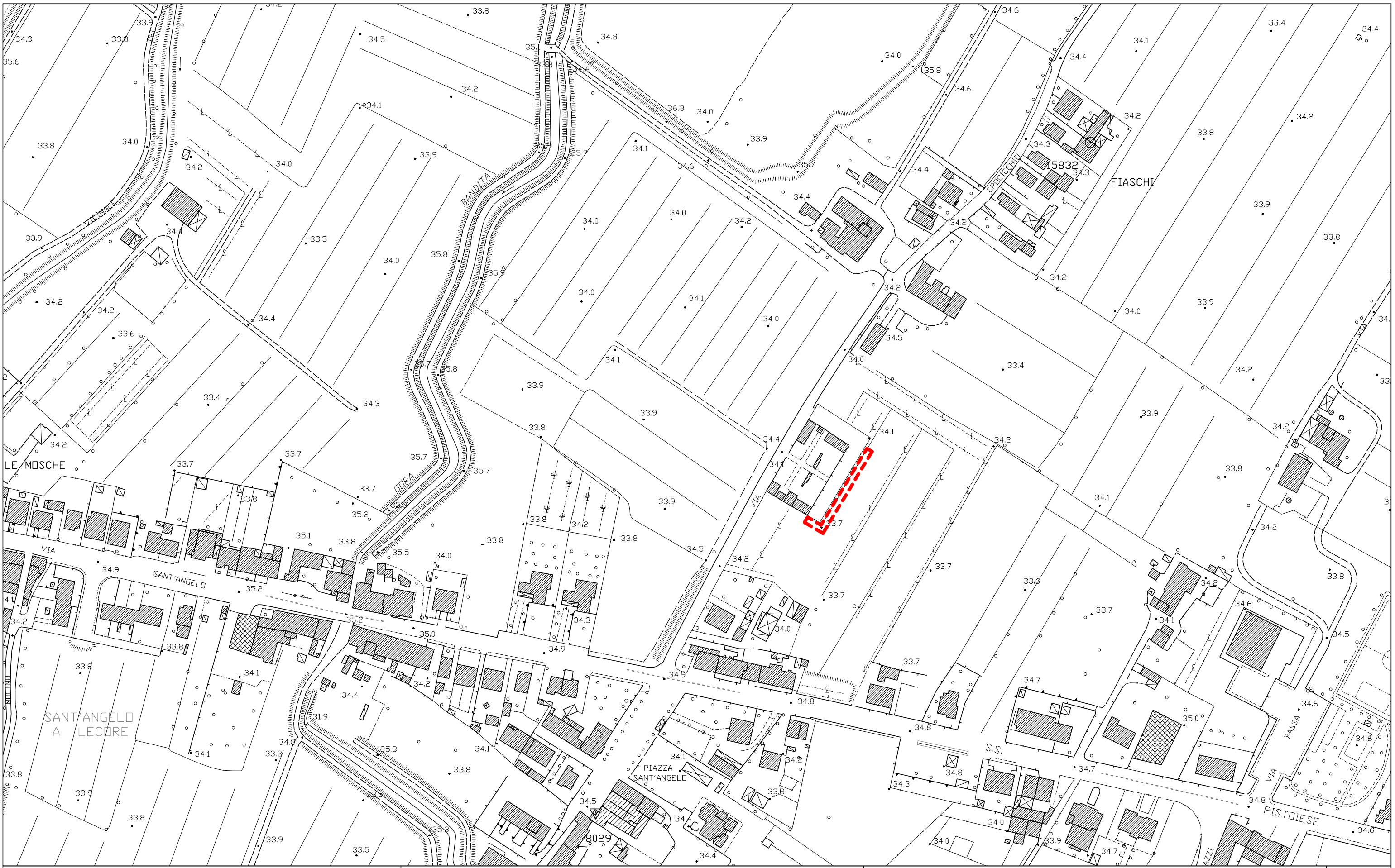
Comune di Campi Bisenzio
Provincia di Firenze

SETTORE GESTIONE DEL TERRITORIO
PIANIFICAZIONE URBANISTICA
Piazza Dante 36 - 50013 Campi Bisenzio (FI) - www.comune.campi-bisenzio.fi.it

Titolo
VARIANTE AL RUC N. 18 REITERAZIONI DEI VINCOLI ESPROPRIATIVI FINALIZZATI ALL'AMPLIAMENTO DEI CIMITERI DEL CAPOLUOGO E DI SANT'ANGELO A LECORE

Oggetto
AMPLIAMENTO CIMITERO DI SANT'ANGELO
Oggetto
PROGETTO DELL'AMPLIAMENTO DEL CIMITERO

Scala
--
Scheda
2.1



Comune di Campi Bisenzio
 Provincia di Firenze

SETTORE GESTIONE DEL TERRITORIO
 PIANIFICAZIONE URBANISTICA

Piazza Dante 36 - 50013 Campi Bisenzio (FI) - www.comune.campi-bisenzio.fi.it

Titolo
**VARIANTE AL RUC N. 18 REITERAZIONI DEI
 VINCOLI ESPROPRIATIVI FINALIZZATI
 ALL'AMPLIAMENTO DEI CIMITERI DEL CAPOLUOGO
 E DI SANT'ANGELO A LECORE**

Oggetto
AMPLIAMENTO CIMITERO DI SANT'ANGELO

Oggetto
**INDIVIDUAZIONE DELL'AREA INTERESSATA SU
 AEREOFOTOGRAMMETRIA C.T.R.**

Scala
1:2.000

Scheda
2.2



Comune di Campi Bisenzio
Provincia di Firenze

SETTORE GESTIONE DEL TERRITORIO
PIANIFICAZIONE URBANISTICA

Piazza Dante 36 - 50013 Campi Bisenzio (FI) - www.comune.campi-bisenzio.fi.it

Titolo
**VARIANTE AL RUC N. 18 REITERAZIONI DEI
VINCOLI ESPROPRIATIVI FINALIZZATI
ALL'AMPLIAMENTO DEI CIMITERI DEL CAPOLUOGO
E DI SANT'ANGELO A LECORE**

Oggetto
AMPLIAMENTO CIMITERO DI SANT'ANGELO

Oggetto
**INDIVIDUAZIONE DELL'AREA INTERESSATA SU
ORTOFOTO**

Scala
1:2.000

Scheda
2.3



Comune di Campi Bisenzio

Provincia di Firenze

SETTORE GESTIONE DEL TERRITORIO
PIANIFICAZIONE URBANISTICA

Piazza Dante 36 - 50013 Campi Bisenzio (FI) - www.comune.campi-bisenzio.fi.it

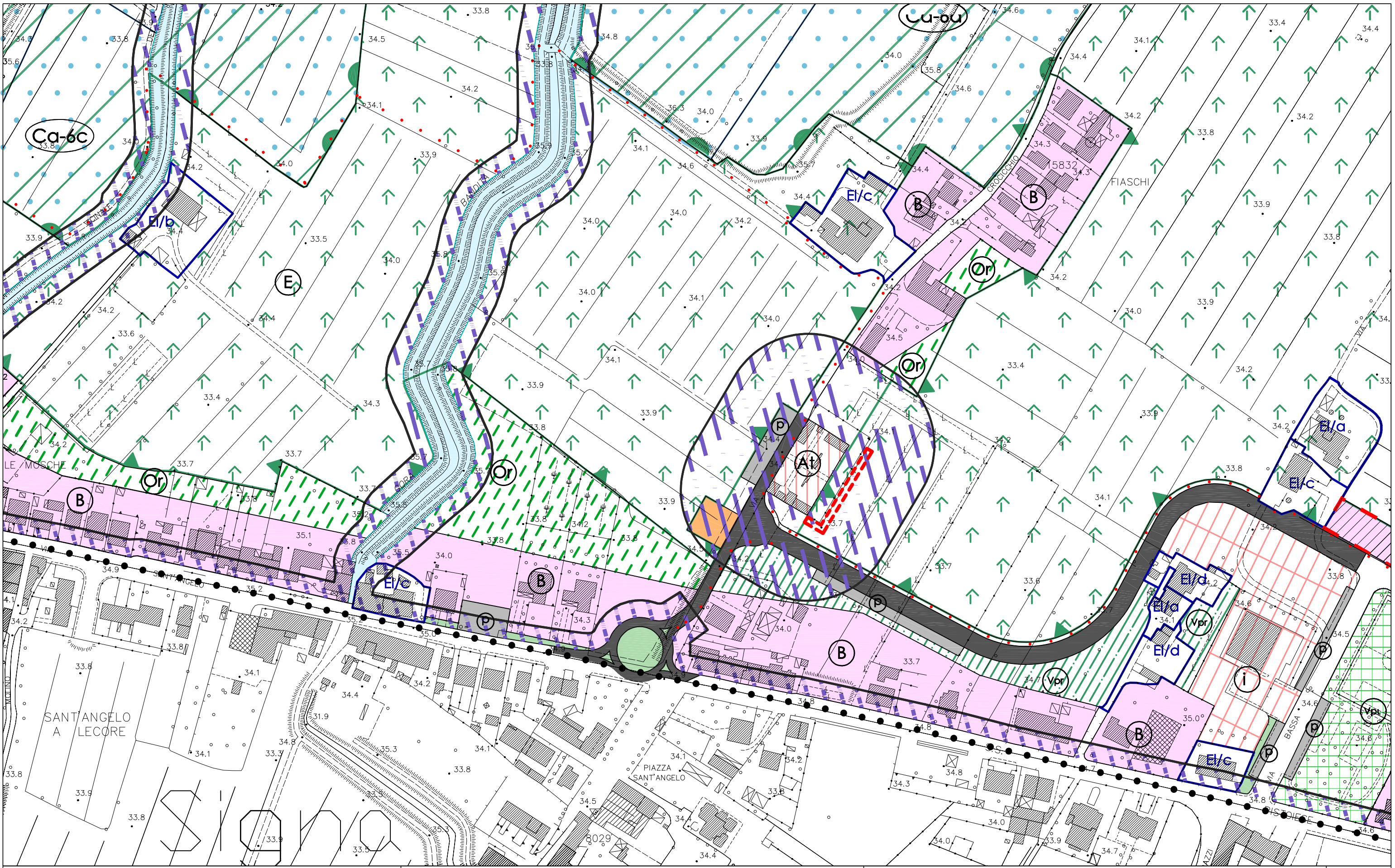
Titolo
VARIANTE AL RUC N. 18 REITERAZIONI DEI VINCOLI ESPROPRIATIVI FINALIZZATI ALL'AMPLIAMENTO DEI CIMITERI DEL CAPOLUOGO E DI SANT'ANGELO A LECORE

Oggetto
AMPLIAMENTO CIMITERO DI SANT'ANGELO

Oggetto
INDIVIDUAZIONE DELL'AREA INTERESSATA SU MAPPA CATASTALE

Scala
1:2.000

Scheda
2.4



Comune di Campi Bisenzio
 Provincia di Firenze

SETTORE GESTIONE DEL TERRITORIO
 PIANIFICAZIONE URBANISTICA

Piazza Dante 36 - 50013 Campi Bisenzio (FI) - www.comune.campi-bisenzio.fi.it

Titolo
VARIANTE AL RUC N. 18 REITERAZIONI DEI VINCOLI ESPROPRIATIVI FINALIZZATI ALL'AMPLIAMENTO DEI CIMITERI DEL CAPOLUOGO E DI SANT'ANGELO A LECORE

Oggetto
AMPLIAMENTO CIMITERO DI SANT'ANGELO

Oggetto
INDIVIDUAZIONE DELL'AREA INTERESSATA SUL RUC VIGENTE - ESTRATTO DALLA TAV. 17

Scala
1:2.000

Scheda
2.5