



Regolamento Urbanistico

Variante per interventi puntuali e per adeguamenti normativi
all'interno del territorio urbanizzato
individuato ai sensi dell'art. 224 della L.R. 65/2014

Tav. 11d - Carta delle Problematiche Idrogeologiche
(scala 1:2.000)
FASE APPROVAZIONE

Il Sindaco
Emiliano Fossi

Assessore all'Urbanistica
Stefano Salvi

Responsabile del Procedimento
Ing. Domenico Ennio Maria Passaniti

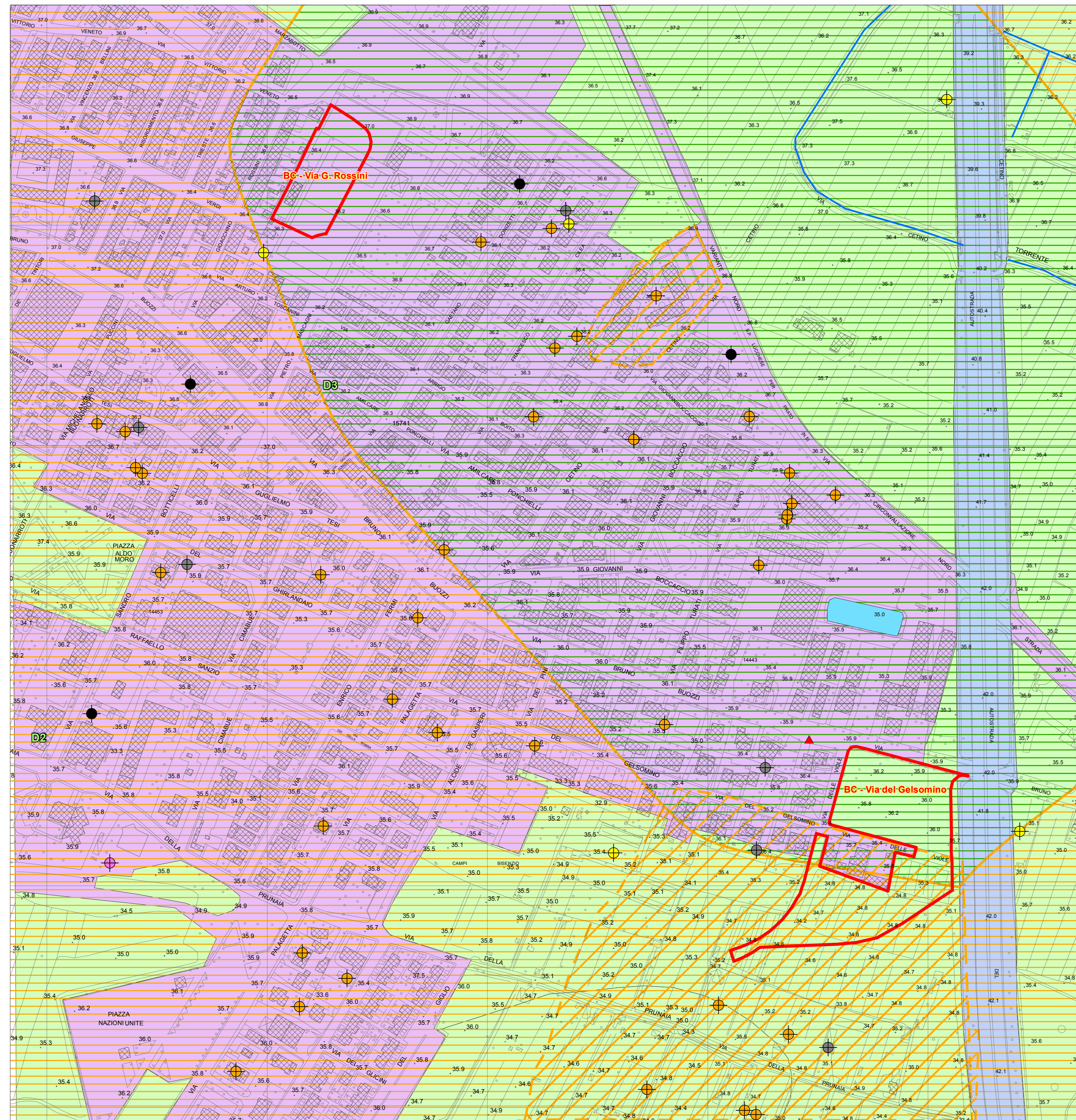
Responsabile Ufficio Urbanistica
Arch. Letizia Nieri

Garante dell'informazione e della partecipazione
Dr.ssa Simonetta Cappelli

Progettista
Arch. Riccardo Luca Breschi

Studi geologici
Soc. IdroGeo Service Srl
Dott. Geol. Simone Fiaschi (Direttore Tecnico)
Dott. Geol. Alessandro Murratzu (Direttore Tecnico)
Dott. Geol. Alessio Calvetti (collaboratore)

Gennaio 2018

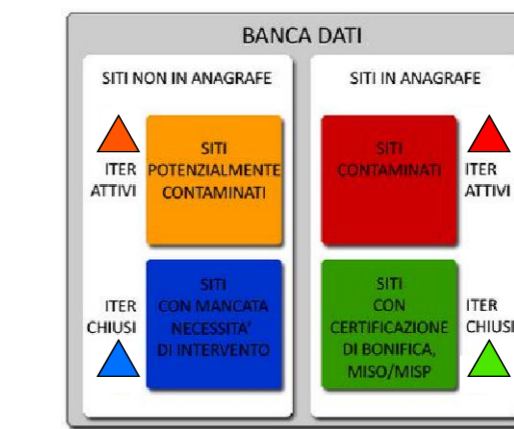


Legenda

- Vulnerabilità da bassa a molto bassa
- Vulnerabilità medio - bassa
- Vulnerabilità media
- Vulnerabilità medio - alta

- Linee isopiezometriche (m s.l.m.)
- Reticolo idrografico
- Lago antropico

- Pozzo ad uso domestico
- Pozzo ad uso industriale
- Pozzo ad uso irriguo
- Pozzo ad uso potabile acquedottistico
- Pozzo ad uso sconosciuto
- Pozzo ad uso antincendio
- Pozzo ad uso igienico-sanitario



- Limite provinciale
- Limite comunale
- Comparti e/o previsioni urbanistiche con singole schede di fattibilità

Zona di rispetto di 200 per pozzi potabili ad uso acquedottistico
(art.94, c.6 - D.lgs. 152/2006 e s.m.i.)

Zonazione delle aree a diversa disponibilità di acque sotterranee degli acquiferi di pianura

(Fonte: Autorità di Bacino del fiume Arno)

- D1 Aree ad elevata disponibilità
- D2 Aree a disponibilità prossima alla capacità di ricarica
- D3 Aree a disponibilità inferiore alla capacità di ricarica
- D4 Aree a disponibilità molto inferiore alla capacità di ricarica

Aree soggette a subsidenza