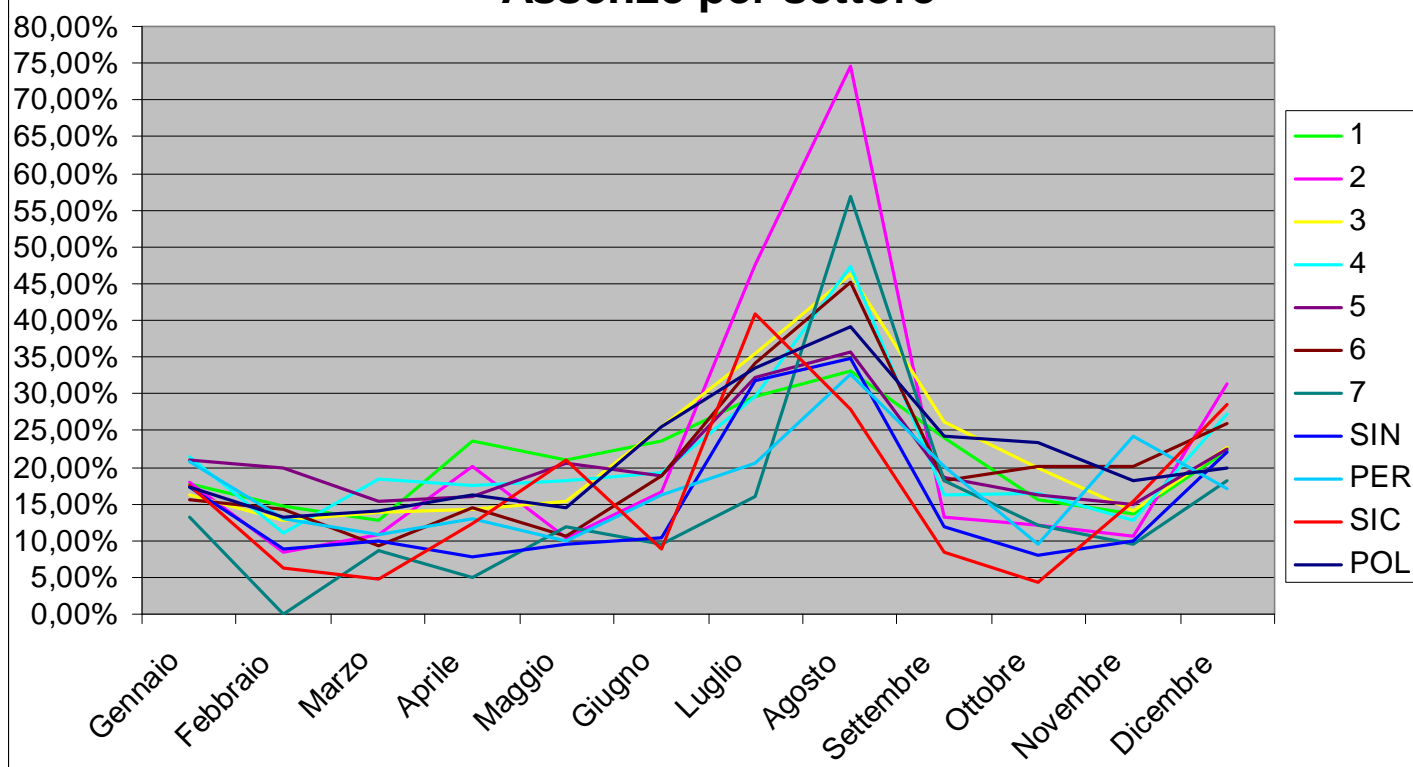


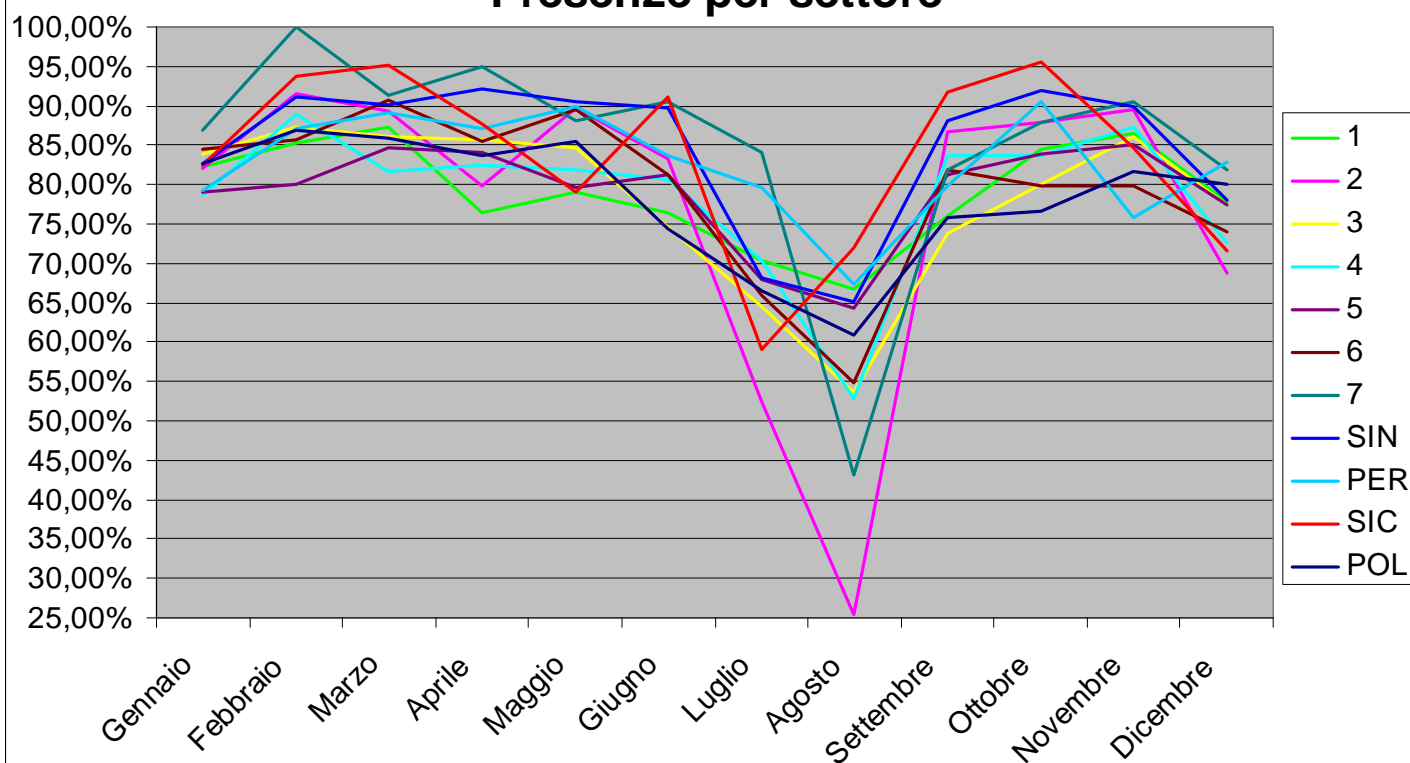
Assenze per settore



		Assenze					
Settore		Gennaio	Febbraio	Marzo	Aprile	Maggio	Giugno
1	Direzione Generale	17,67%	14,67%	12,76%	23,65%	20,93%	23,63%
2	Servizi alla persona	17,95%	8,51%	10,77%	20,07%	10,34%	16,74%
3	Gestione del territorio	16,15%	12,78%	13,88%	14,33%	15,30%	25,48%
4	Ambiente	21,46%	11,11%	18,38%	17,51%	18,18%	19,30%
5	Lavori pubblici, servizi tecnici	20,94%	19,88%	15,40%	15,95%	20,46%	18,73%
6	Servizi finanziari	15,53%	14,23%	9,20%	14,55%	10,54%	18,71%
7	Opere infrastrutt, finanz.comunitari	13,16%	0,00%	8,70%	5,00%	11,90%	9,52%
SIN	Gabinetto del Sindaco	17,28%	8,87%	9,91%	7,88%	9,48%	10,28%
PER	Organizzaz.,personale,formazione	20,69%	12,93%	10,84%	12,90%	10,00%	16,28%
SIC	Sistemi informativi, statistica	17,48%	6,31%	4,76%	12,26%	21,05%	8,77%
POL	Polizia municipale	17,32%	13,16%	14,14%	16,32%	14,51%	25,56%

		Assenze					
Settore		Luglio	Agosto	Settembre	Ottobre	Novembre	Dicembre
1	Direzione Generale	29,60%	33,18%	24,02%	15,49%	13,53%	22,24%
2	Servizi alla persona	47,60%	74,61%	13,27%	12,18%	10,49%	31,31%
3	Gestione del territorio	35,40%	46,37%	26,11%	19,87%	13,95%	22,62%
4	Ambiente	29,68%	47,25%	16,25%	16,41%	12,79%	27,34%
5	Lavori pubblici, servizi tecnici	32,14%	35,69%	18,67%	16,18%	14,87%	22,59%
6	Servizi finanziari	34,09%	45,10%	18,18%	20,20%	20,07%	26,04%
7	Opere infrastrutt, finanz.comunitari	15,91%	56,82%	18,18%	12,20%	9,52%	18,18%
SIN	Gabinetto del Sindaco	31,82%	34,84%	11,95%	8,10%	10,05%	22,01%
PER	Organizzaz.,personale,formazione	20,44%	32,58%	20,15%	9,52%	24,24%	17,04%
SIC	Sistemi informativi, statistica	40,83%	27,97%	8,33%	4,39%	15,38%	28,46%
POL	Polizia municipale	33,57%	39,20%	24,27%	23,41%	18,25%	19,92%

Presenze per settore



		Presenze					
Settore		Gennaio	Febbraio	Marzo	Aprile	Maggio	Giugno
1	Direzione Generale	82,33%	85,33%	87,24%	76,35%	79,07%	76,37%
2	Servizi alla persona	82,05%	91,49%	89,23%	79,93%	89,66%	83,26%
3	Gestione del territorio	83,85%	87,22%	86,12%	85,67%	84,70%	74,52%
4	Ambiente	78,54%	88,89%	81,62%	82,49%	81,82%	80,70%
5	Lavori pubblici, servizi tecnici	79,06%	80,12%	84,60%	84,05%	79,54%	81,27%
6	Servizi finanziari	84,47%	85,77%	90,80%	85,45%	89,46%	81,29%
7	Opere infrastrutt, finanz.comunitari	86,84%	100,00%	91,30%	95,00%	88,10%	90,48%
SIN	Gabinetto del Sindaco	82,72%	91,13%	90,09%	92,12%	90,52%	89,72%
PER	Organizzaz.,personale,formazione	79,31%	87,07%	89,16%	87,10%	90,00%	83,72%
SIC	Sistemi informativi, statistica	82,52%	93,69%	95,24%	87,74%	78,95%	91,23%
POL	Polizia municipale	82,68%	86,84%	85,86%	83,68%	85,49%	74,44%

		Presenze					
Settore		Luglio	Agosto	Settembre	Ottobre	Novembre	Dicembre
1	Direzione Generale	70,40%	66,82%	75,98%	84,51%	86,47%	77,76%
2	Servizi alla persona	52,40%	25,39%	86,73%	87,82%	89,51%	68,69%
3	Gestione del territorio	64,60%	53,63%	73,89%	80,13%	86,05%	77,38%
4	Ambiente	70,32%	52,75%	83,75%	83,59%	87,21%	72,66%
5	Lavori pubblici, servizi tecnici	67,86%	64,31%	81,33%	83,82%	85,13%	77,41%
6	Servizi finanziari	65,91%	54,90%	81,82%	79,80%	79,93%	73,96%
7	Opere infrastrutt, finanz.comunitari	84,09%	43,18%	81,82%	87,80%	90,48%	81,82%
SIN	Gabinetto del Sindaco	68,18%	65,16%	88,05%	91,90%	89,95%	77,99%
PER	Organizzaz.,personale,formazione	79,56%	67,42%	79,85%	90,48%	75,76%	82,96%
SIC	Sistemi informativi, statistica	59,17%	72,03%	91,67%	95,61%	84,62%	71,54%
POL	Polizia municipale	66,43%	60,80%	75,73%	76,59%	81,75%	80,08%