

# COMUNE DI CAMPI BIENZIO

CITTA' METROPOLITANA DI FIRENZE



## Regolamento Urbanistico

Variante per interventi puntuali e per adeguamenti normativi all'interno del territorio urbanizzato individuato ai sensi dell'art. 224 della LR 65/2014

### Tav. 11a - Carta delle aree con Problematiche Idrogeologiche

(scala 1:2000)

Il Sindaco  
**Emiliano Fossi**

Assessore all'Urbanistica  
**Stefano Salvi**

Responsabile del Procedimento  
**ing. Domenico Ennio Maria Passaniti**

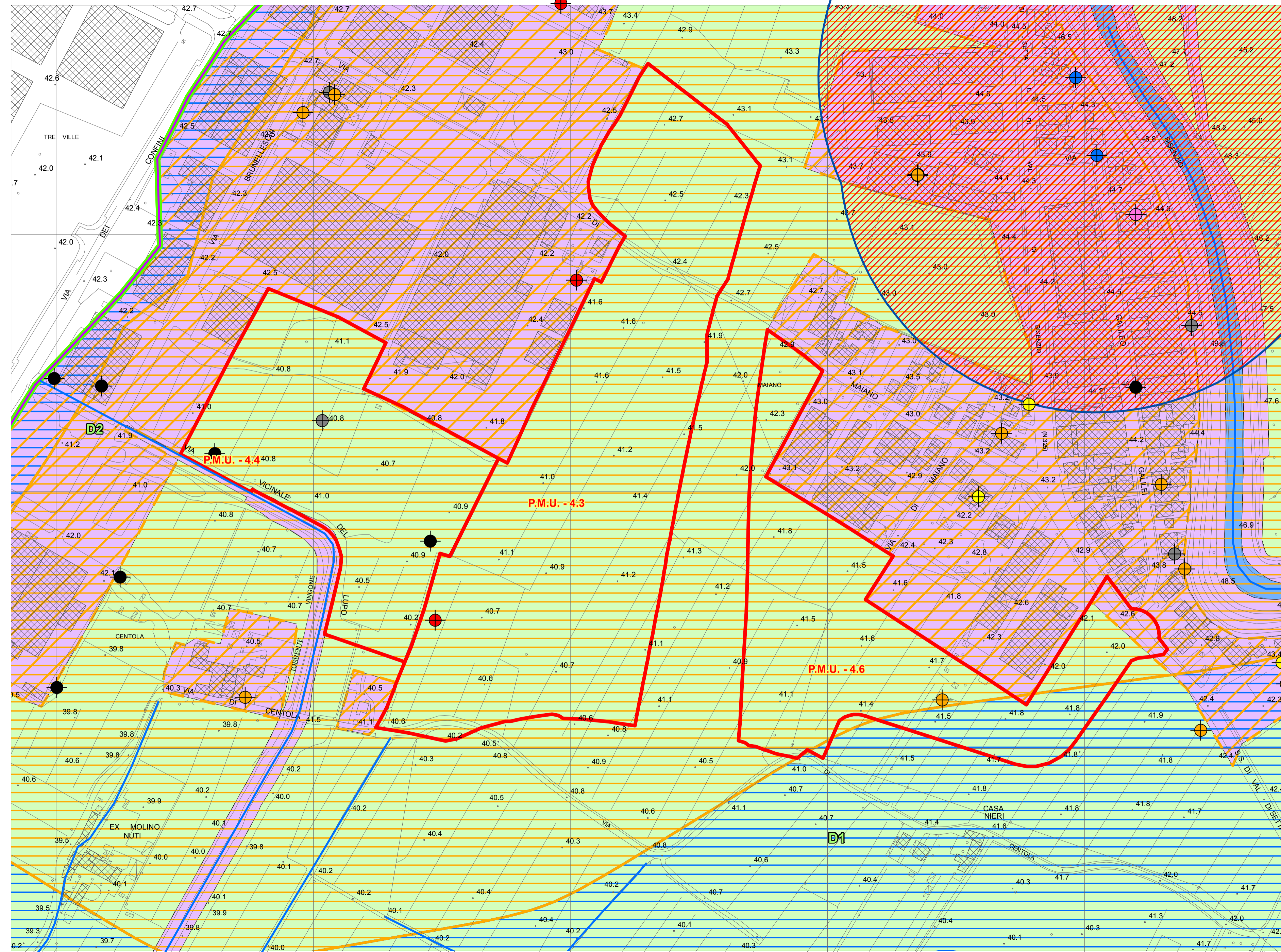
Responsabile Ufficio Urbanistica  
**arch. Letizia Nieri**

Garante dell'informazione e della partecipazione  
**dr.sa Simonetta Cappelli**

Progettista  
**arch. Riccardo Luca Breschi**

Studi geologici  
**Soc. IdroGeo Service Srl**  
Dott. Geol. Simone Flasci (Direttore Tecnico)  
Dott. Geol. Alessandro Murratzu (Direttore Tecnico)  
Dott. Geol. Alessio Calvetti (collaboratore)

Agosto 2017



### Legenda

- Vulnerabilità da bassa a molto bassa
- Vulnerabilità medio - bassa
- Vulnerabilità media
- Vulnerabilità medio - alta
- Linee isopiezometriche (m s.l.m.)
- Reticolo idrografico
- Lago antropico
- Pozzo ad uso domestico
- Pozzo ad uso industriale
- Pozzo ad uso irriguo
- Pozzo ad uso potabile acquedottistico
- Pozzo ad uso sconosciuto
- Pozzo ad uso antincendio
- Pozzo ad uso igienico-sanitario



Zona di rispetto di 200 per pozzi potabili ad uso acquedottistico (art.94, c.6 - D.lgs. 152/2006 e s.m.i.)

### Zonazione delle aree a diversa disponibilità di acque sotterranee degli acquiferi di pianura

(Fonte: Autorità di Bacino del fiume Arno)

- D1** Aree ad elevata disponibilità
- D2** Aree a disponibilità prossima alla capacità di ricarica
- D3** Aree a disponibilità inferiore alla capacità di ricarica
- D4** Aree a disponibilità molto inferiore alla capacità di ricarica

Aree soggette a subsidenza

Limite provinciale

Limite comunale

Comparti e/o previsioni urbanistiche con singole schede di fattibilità

