

COMUNE DI CAMPI BISENZIO

CITTA' METROPOLITANA DI FIRENZE



Regolamento Urbanistico

Adozione: Delibera C.C. n°201 del 2/12/2004 - Approvazione: Delibera C.C. n°90 del 20/7/2005

Variente per interventi puntuali e per adeguamenti normativi all'interno del territorio urbanizzato individuato ai sensi dell'art. 224 della LR 65/2014

Adozione: Delibera C.C. n°205 del 19/10/2017 - Approvazione: Delibera C.C. n°68 del 12/04/2018

Tav. 2c - Carta Geomorfologica

(scala 1:2000)

Il Sindaco
Emiliano Fossi

Assessore all'Urbanistica
Stefano Salvi

Responsabile del Procedimento
ing. Domenico Ennio Maria Passaniti

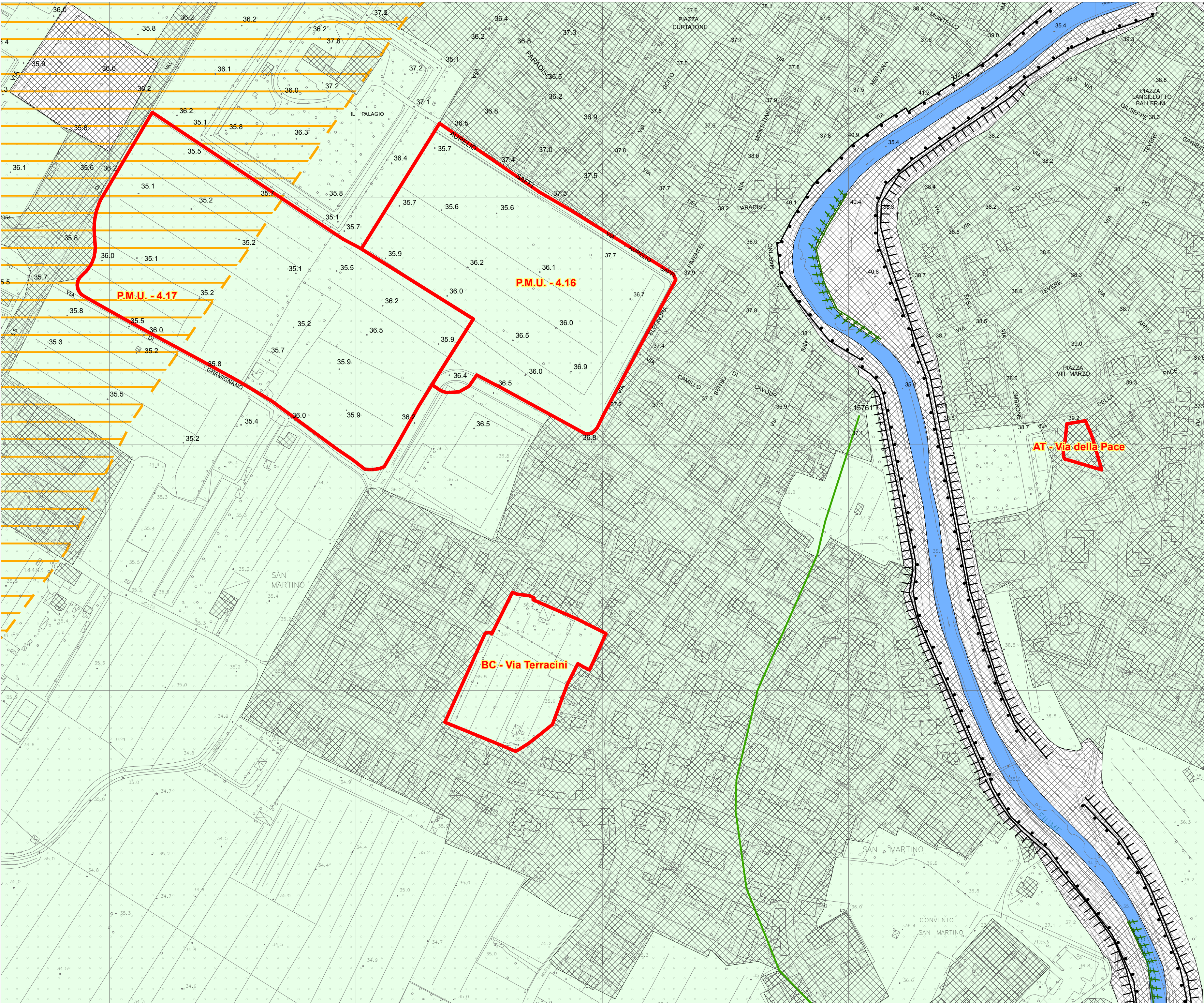
Responsabile Ufficio Urbanistica
arch. Letizia Nieri

Garante dell'informazione e della partecipazione
dr.sa Simonetta Cappelli

Progettista
arch. Riccardo Luca Breschi

Studi geologici
Soc. IdroGeo Service Srl
Dott. Geol. Simone Fiaschi (Direttore Tecnico)
Dott. Geol. Alessandro Murratzu (Direttore Tecnico)
Dott. Geol. Alessio Calvetti (collaboratore)

Agosto 2017



Legenda

- Accumulo antropico (argine fluviale antropico); principali strutture antropiche che impediscono l'osservazione degli elementi geologici e geomorfologici, specchi d'acqua
- Cassa di espansione delle piene
- Scarpata antropica
- Scarpata antropica fluviale
- Orlo di scarpata di erosione fluviale
- Depositi alluvionali
- Conoide alluvionale e da debris flow
- Traccia di alveo abbandonato
- Reticolo idrografico
- Aree soggette a fenomeni di subsidenza
- Limite provinciale
- Limite comunale
- Comparti e/o previsioni urbanistiche con singole schede di fattibilità