

TAV. N.

10

PIANO RESIDENZIALE 7.2

all'interno di via San Giusto

PIANO DI MASSIMA UNITARIO (P.M.U)

Scala:

1:500

Data:

Rev. 09_01/2015

Descrizione:

**PLANIMETRIA GENERALE CON
INDICATE AREE DA CEDERE AL COMUNE
OGGETTO DI CESSIONE GRATUITA**

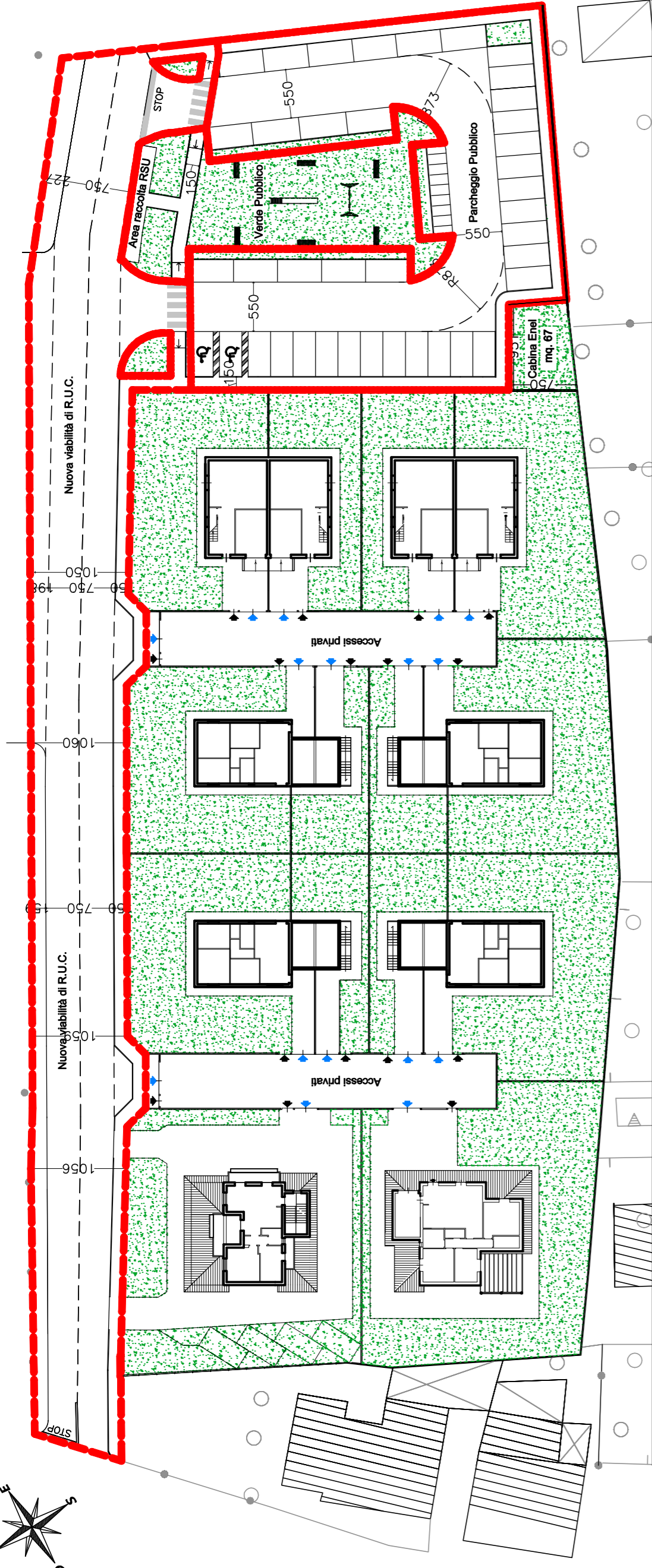
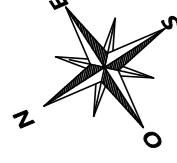
Progettisti:

Dott. Arch. SIMONA MANETTI
Dott. Arch. MATTEO CALDIROLA

Collaboratori:

Geom. STEFANO SETTESOLDI
Geom. SIMONE SORRENTINO

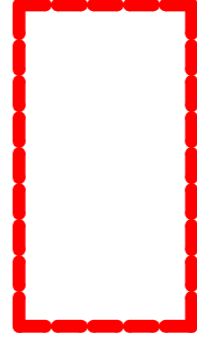
Proprietà:



PLANIMETRIA GENERALE CON INDICAZIONE AREE DA CEDERE AL COMUNE Scala 1:500



Perimetrazione aree da cedere al Comune



CALCOLO AREE DA CEDERE AL COMUNE

Area adibita a sede stradale e marciapiedi	= mq. 1.872
Area adibita a parcheggio pubblico	= mq. 1.260
Area adibita a verde pubblico	= mq. 397
TOTALE Area da cedere	= mq. 3.529