



Regolamento Urbanistico

Variante per interventi puntuali e per adeguamenti normativi all'interno del territorio urbanizzato individuato ai sensi dell'art. 224 della LR 65/2014

Tav. 13g - Carta della Fattibilità

(scala 1:2000)

Il Sindaco
Emiliano Fossi

Assessore all'Urbanistica
Stefano Salvi

Responsabile del Procedimento
ing. Domenico Ennio Maria Passaniti

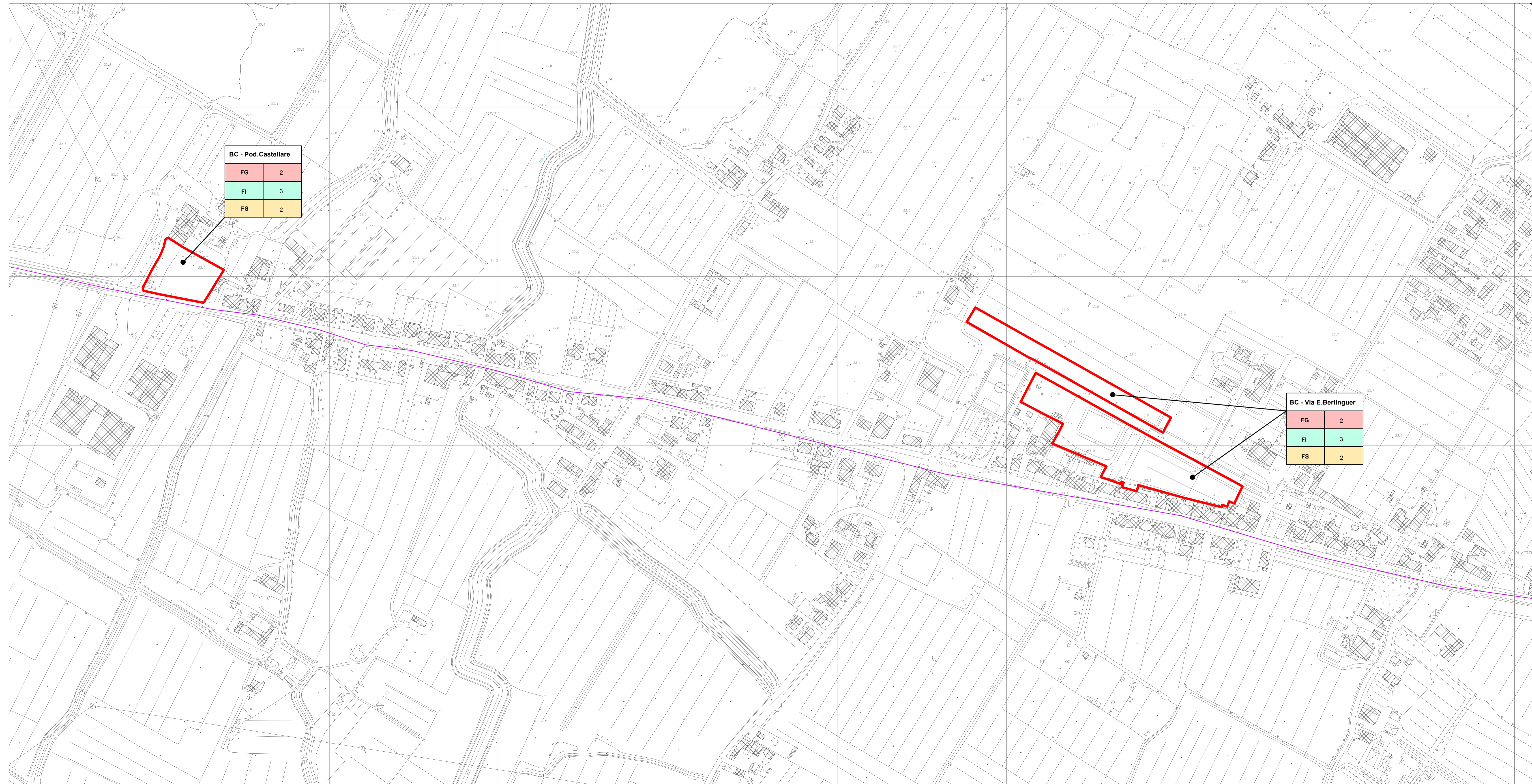
Responsabile Ufficio Urbanistica
arch. Letizia Nieri

Garante dell'informazione e della partecipazione
dr.sa Simonetta Cappelli

Progettista
arch. Riccardo Luca Breschi

Studi geologici
Soc. IdroGeo Service Srl
Dott. Geol. Simone Fiaschi (Direttore Tecnico)
Dott. Geol. Alessandro Murratzu (Direttore Tecnico)
Dott. Geol. Alessio Calvetti (collaboratore)

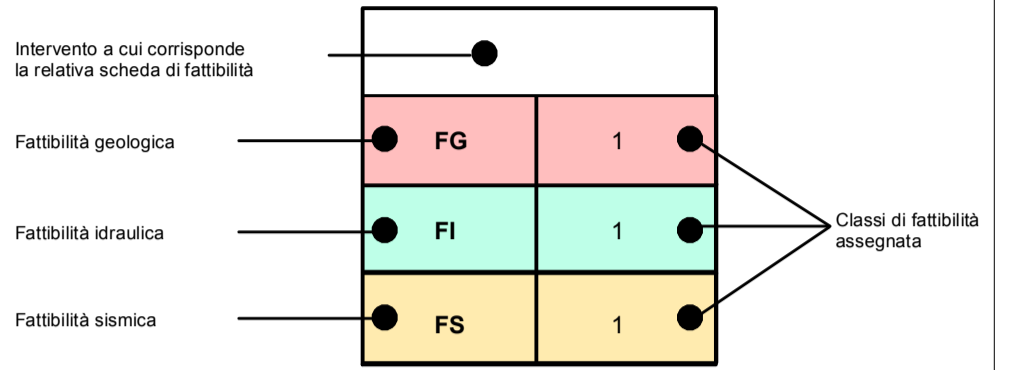
Agosto 2017



Legenda

Classi di fattibilità

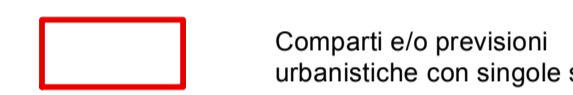
- 1 - Fattibilità senza particolari limitazioni
- 2 - Fattibilità con normali vincoli
- 3 - Fattibilità condizionata
- 4 - Fattibilità limitata



Limite provinciale



Limite comunale



Comparti e/o previsioni urbanistiche con singole schede di fattibilità