



Regolamento Urbanistico
Variante per interventi puntuali e per adeguamenti normativi
all'interno del territorio urbanizzato
individuato ai sensi dell'art. 224 della LR 65/2014

Tav. 4b - Carta delle Indagini, Dati di Base e Indagini Geofisiche

(scala 1:2000)

Il Sindaco
Emiliano Fossi

Assessore all'Urbanistica
Stefano Salvi

Responsabile del Procedimento
ing. Domenico Ennio Maria Passaniti

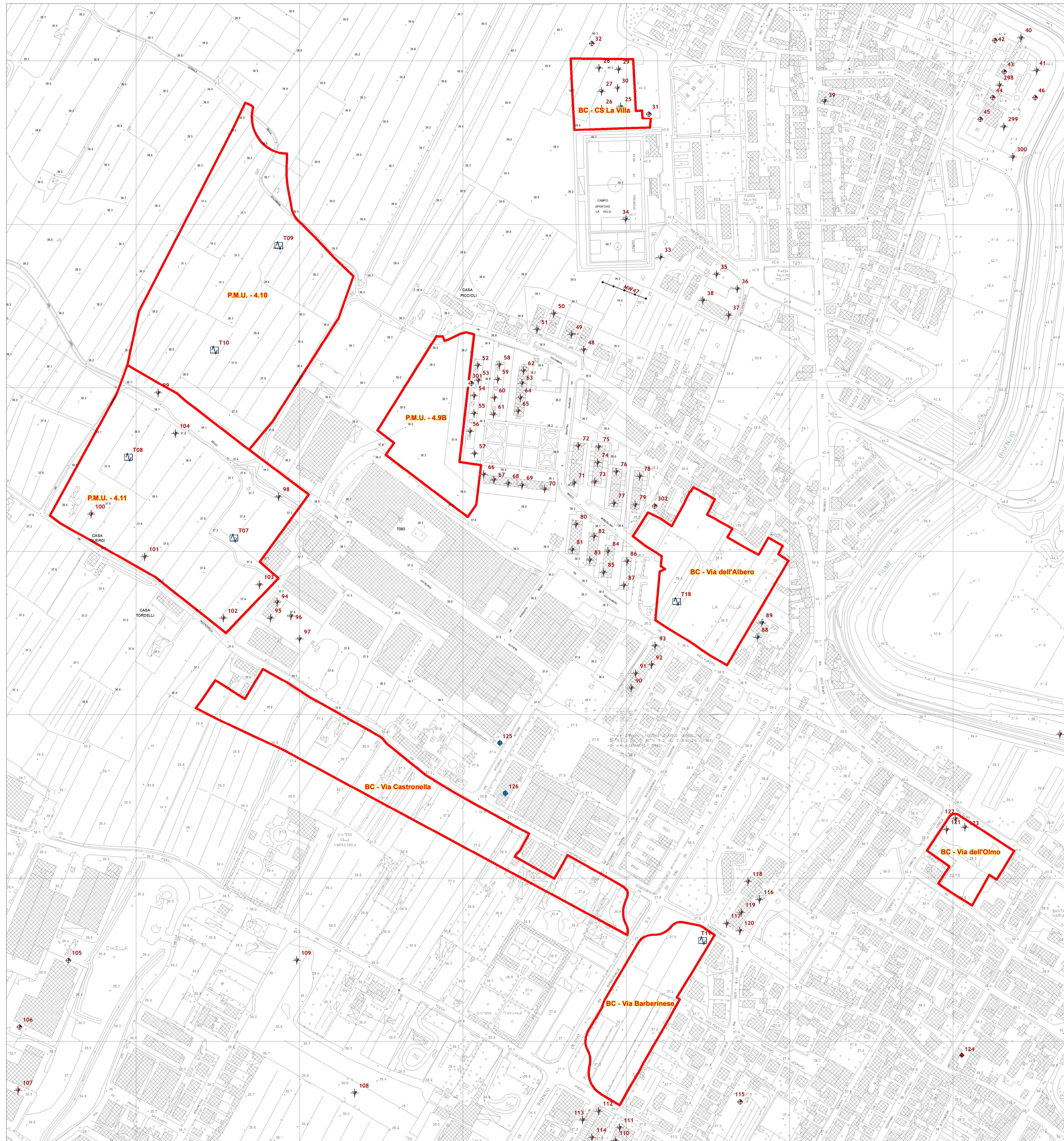
Responsabile Ufficio Urbanistica
arch. Letizia Nieri

Garante dell'informazione e della partecipazione
dr.sa Simonetta Cappelli

Progettista
arch. Riccardo Luca Breschi

Studi geologici
Soc. IdroGeo Service Srl
Dott. Geol. Simone Flaschi (Direttore Tecnico)
Dott. Geol. Alessandro Murratzu (Direttore Tecnico)
Dott. Geol. Alessio Calvetti (collaboratore)

Agosto 2017



- Legenda**
- Prova penetrometrica dinamica super pesante (DS)
 - Prova penetrometrica statica con punta meccanica (CPT)
 - Prova sismica in foro tipo Downhole (DH)
 - Sondaggio a carotaggio continuo (S)
 - Sondaggio da cui sono stati prelevati campioni (SC)
 - Pozzo per acqua (PA)
 - Stazione microtremore a stazione singola (HVSr)
 - MW
 - MASW
 - SR
 - Profilo sismico a rifrazione
-
- Limite provinciale
 - Limite comunale
 - Comparti e/o previsioni urbanistiche con singole schede di fattibilità