



## Regolamento Urbanistico

Variante per interventi puntuali e per adeguamenti normativi  
all'interno del territorio urbanizzato  
individuato ai sensi dell'art. 224 della L.R. 65/2014

### Tav.9d - Carta della Pericolosità Geologica

(scala 1:2.000)

FASE APPROVAZIONE

Il Sindaco  
Emiliano Fossi

Assessore all'Urbanistica  
Stefano Salvi

Responsabile del Procedimento  
Ing. Domenico Ennio Maria Passaniti

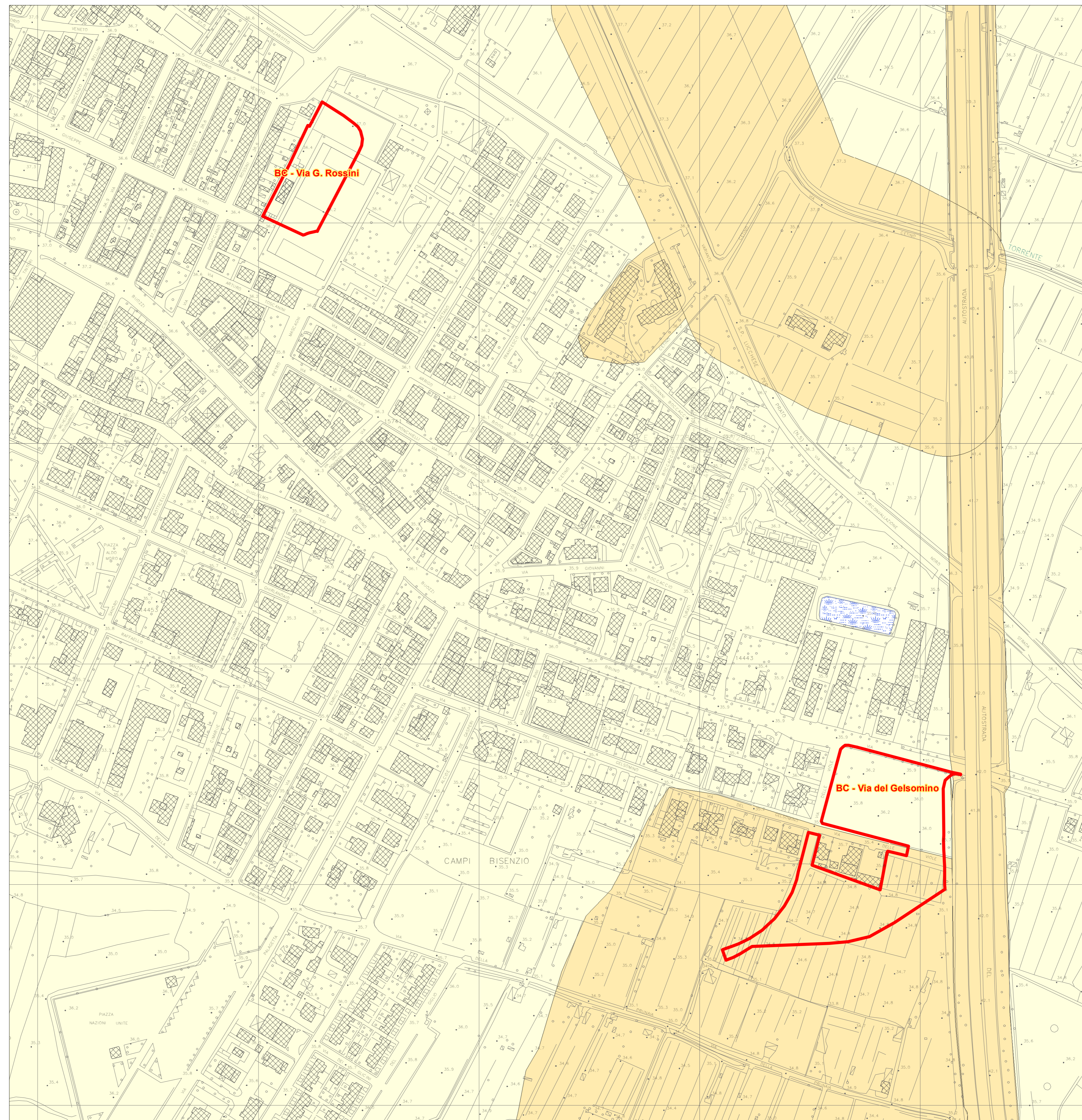
Responsabile Ufficio Urbanistica  
Arch. Letizia Nieri

Garante dell'informazione e della partecipazione  
Dr.sa Simonetta Cappelli

Progettista  
Arch. Riccardo Luca Breschi

Studi geologici  
Soc. IdroGeo Service Srl  
Dott. Geol. Simone Fiaschi (Direttore Tecnico)  
Dott. Geol. Alessandro Murratzu (Direttore Tecnico)  
Dott. Geol. Alessio Calvetti (collaboratore)

Gennaio 2018



#### Legenda

-  G1 Pericolosità geologica bassa
-  G2 Pericolosità geologica media
-  G3 Pericolosità geologica elevata
-  G4 Pericolosità geologica molto elevata
-  Limite provinciale
-  Limite comunale
-  Comparti e/o previsioni urbanistiche con singole schede di fattibilità