



### Regolamento Urbanistico

Variante per interventi puntuali e per adeguamenti normativi all'interno del territorio urbanizzato individuato ai sensi dell'art. 224 della L.R. 65/2014

Tav.5g - Carta Litotecnica

(scala 1:2.000)

FASE APPROVAZIONE

Il Sindaco  
Emiliano Fossi

Assessore all'Urbanistica  
Stefano Salvi

Responsabile del Procedimento  
Ing. Domenico Ennio Maria Passaniti

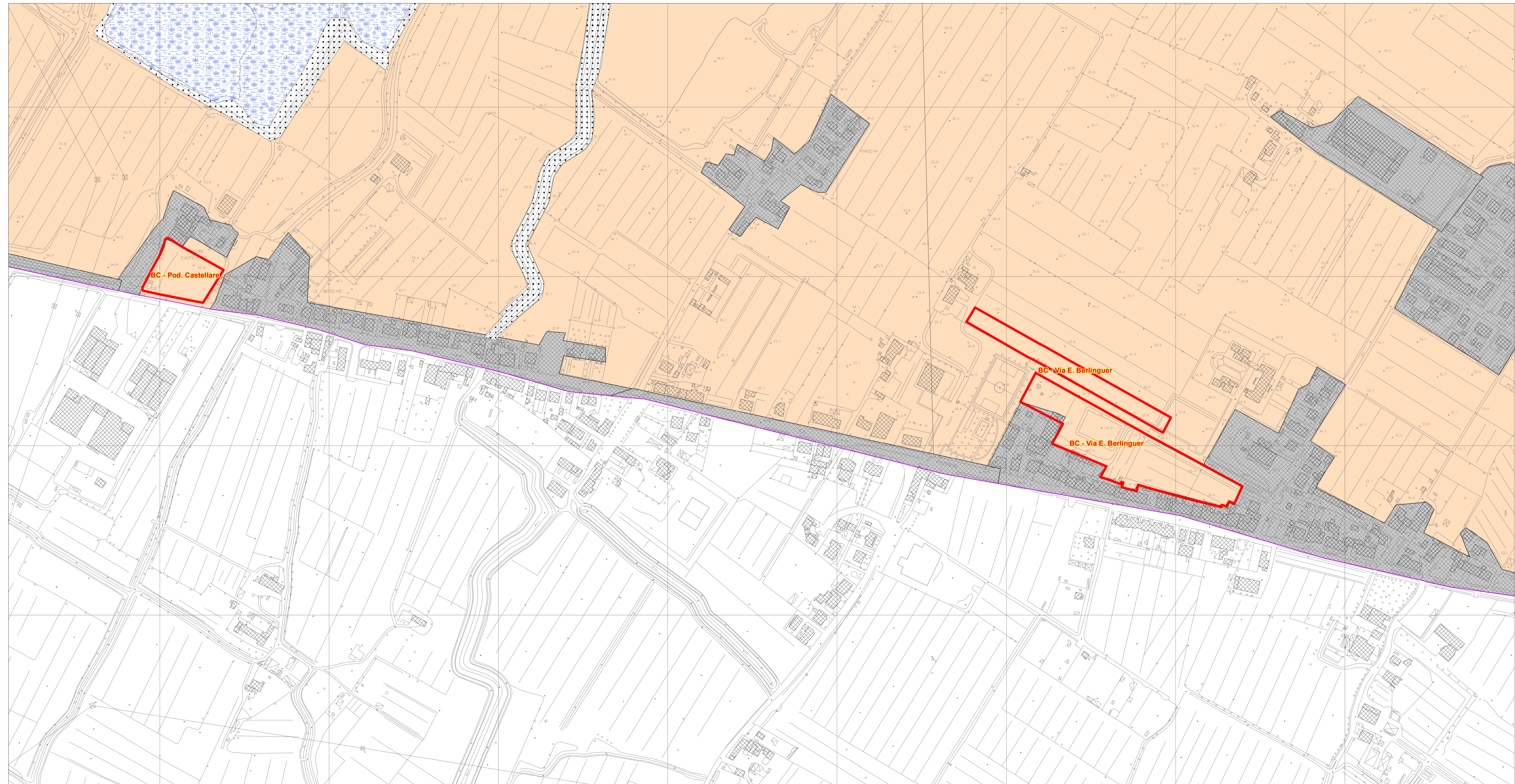
Responsabile Ufficio Urbanistica  
Arch. Letizia Nieri

Garante dell'informazione e della partecipazione  
Dr.ssa Simonetta Cappelli

Progettista  
Arch. Riccardo Luca Breschi

Studi geologici  
Soc. IdroGeo Service Srl  
Dott. Geol. Simone Fiaschi (Direttore Tecnico)  
Dott. Geol. Alessandro Murratzu (Direttore Tecnico)  
Dott. Geol. Alessio Calvetti (collaboratore)

Gennaio 2018



#### Legenda

##### UNITA' LITOLOGICO-TECNICA "E"

Terreni di copertura granulari non cementati o poco cementati

Unità E311/3 - Depositi alluvionali. Granulometria dominante: sabbie con presenza di frammenti di dimensioni maggiori in quantità rilevante nelle porzioni inferiori dell'orizzonte superficiale e presenza di frazione interstiziale coesiva, ma non sufficiente ad alterare il carattere granulare globale del terreno

##### UNITA' LITOLOGICO-TECNICA "F"

Terreni coesivi a consistenza bassa, limitata o nulla

Unità F1.s3.4 - Depositi alluvionali. Granulometria dominante: Terreni limosi e/o limosi-argillosi da consistenti a moderatamente consistenti con presenza rara di orizzonti e/o lenti sabbiose e/o ghiaiose

Unità F1.s3.4.12: Depositi alluvionali. Granulometria dominante: terreni limosi e/o limoso argillosi con presenza di frazione sabbiosa da consistenti a moderatamente consistenti

Unità F1.s5-6.12 - Depositi alluvionali. Granulometria dominante: Terreni limosi e/o limosi-argillosi con presenza di frazione sabbiosa da poco consistenti a privi di consistenza

Unità F2.s3.4: Depositi alluvionali. Granulometria dominante: terreni argillosi e/o argilloso-limosi da consistenti a moderatamente consistenti con presenza rara di orizzonti e/o lenti sabbiose e/o ghiaiose

Terreno di riporto:  
zone urbanizzate, rilevati stradali e ferroviari

Terreni di riporto:  
argini fluviali, bonifica per colmata

Terreni soggetti a subsidenza  
(abbassamento > 3 mm/anno)

(fonte: Ministero dell'Ambiente e della Tutela del Territorio e del Mare Progetto Persistent Scatterers Interferometry)

Aree soggette a potenziali fenomeni di liquefazione

Terreni eterogenei a fondo di laghi artificiali

Reticolo idrografico

Paleoalveo

Limite provinciale

Limite comunale

Comparti e/o previsioni urbanistiche con singole schede di fattibilità