

COMUNE DI CAMPI BIENZIO

(FIRENZE)

COMPLESSO EDILIZIO RESIDENZIALE E DIREZIONALE

PMU Bc VIA MASCAGNI
 (ex area campo sportivo)

Proprietà

Soc. LIBERTA' s.r.l.

Progettisti

Arch. Antonio Olivetti

Comune di Campi B.

TITOLO

TIPOLOGIE EDILIZIE
 T3 - T4

TAV.

8.2

Stesura

Data

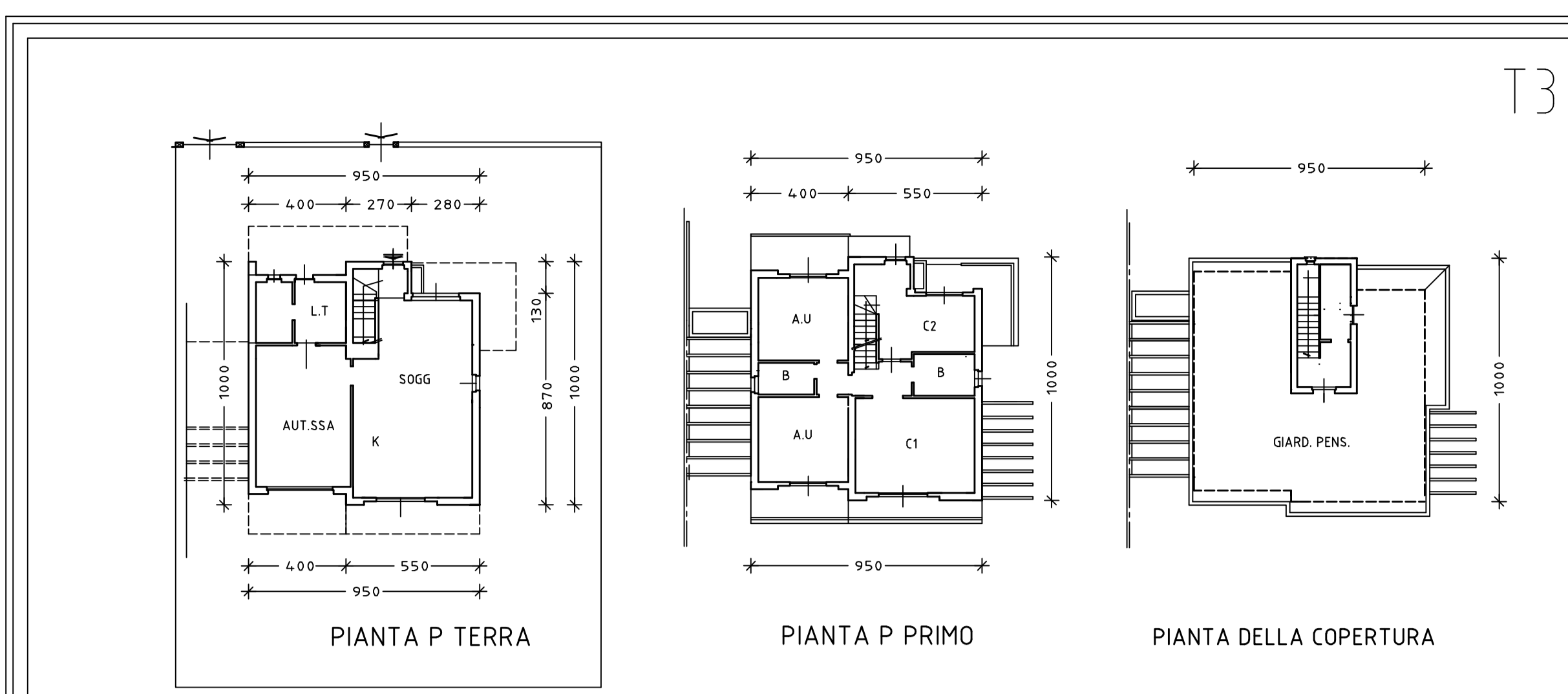
Scala

1:2

Ottobre 2017

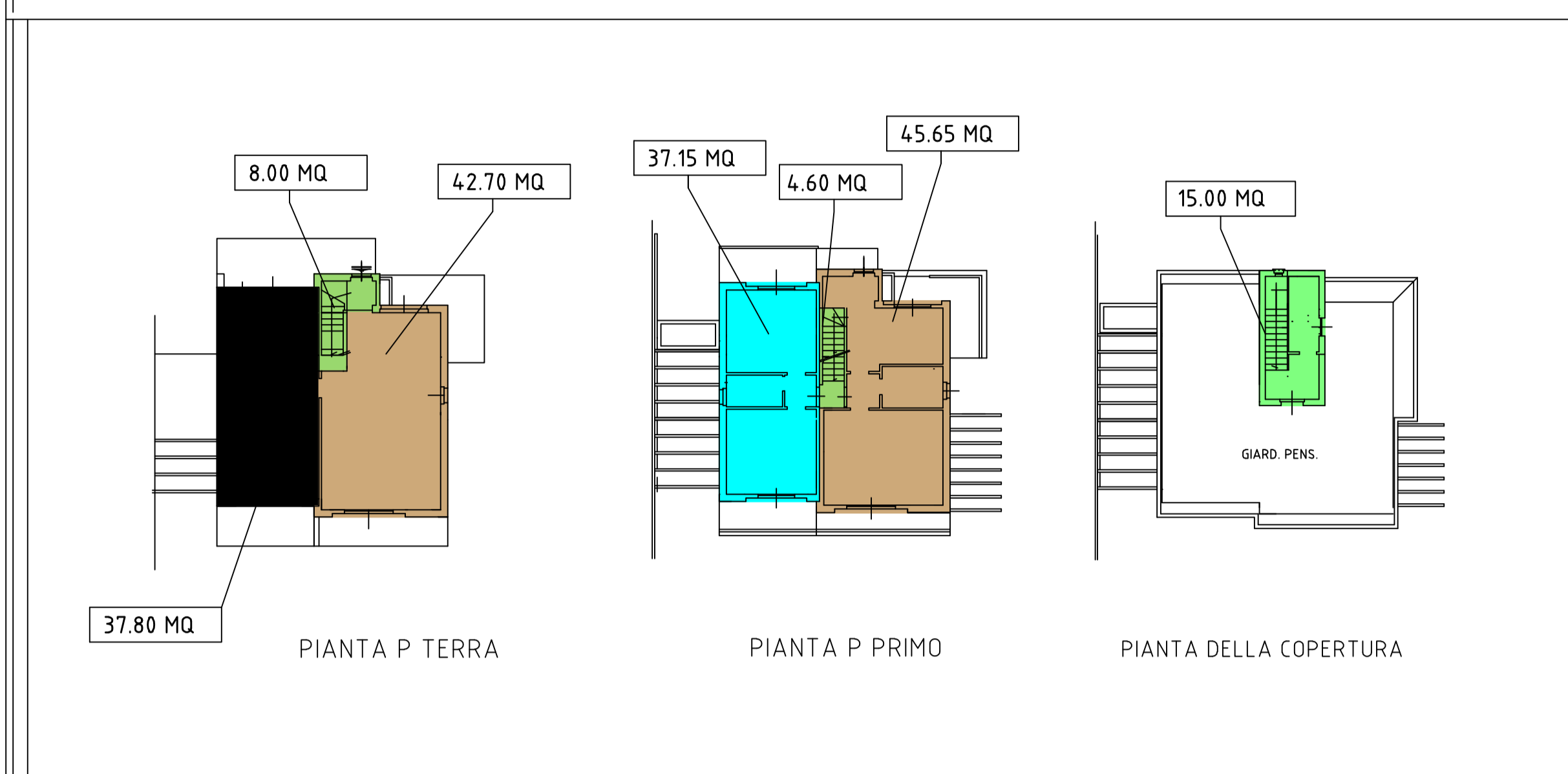
TIPOLOGIE EDILIZIE

SCALA 1 : 200



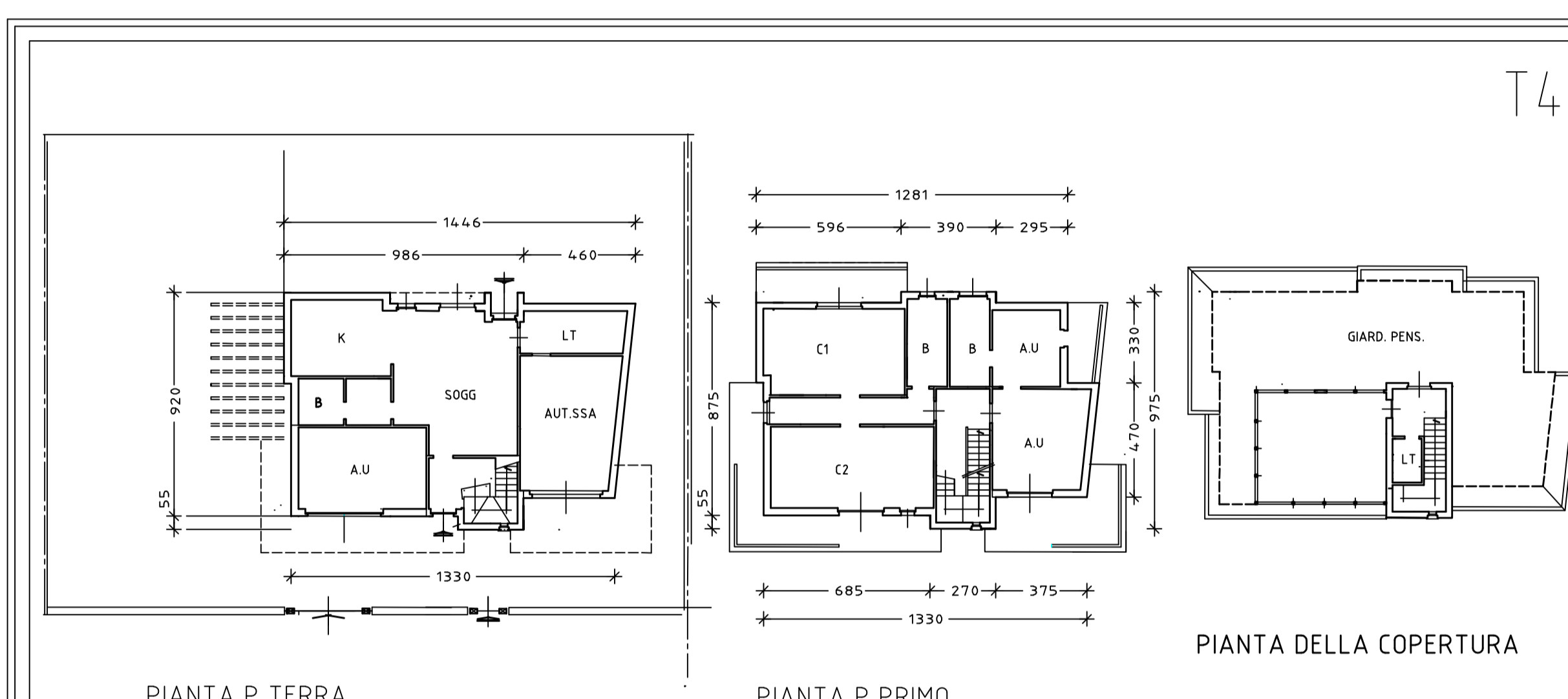
UNITA' EDILIZIA 3

	TIPOLOGIA T3			TOTALE
	P. TERRA	P. PRIMO	P. COP.	
SUL RESIDENZIALE	42.70 MQ	45.65 MQ		88.35 MQ
SUL DIREZIONALE (Uff.)		37.15 MQ		37.15 MQ
SUL AUT. / L.T	37.80 MQ			37.80 MQ
SUL VANO SCALA	8.00 MQ	4.60 MQ	15.00 MQ	27.60 MQ
SUP PORTICO				
SUP COPERTA	87.50 MQ			87.50 MQ



TIPOLOGIE EDILIZIE

SCALA 1 : 200



UNITA' EDILIZIA 4

	TIPOLOGIA T4			TOTALE
	P. TERRA	P. PRIMO	P. COP.	
SUL RESIDENZIALE	54.10 MQ	65.40 MQ		119.50 MQ
SUL DIREZIONALE (Uff.)	22.25 MQ	37.60 MQ	25.40 MQ	85.25 MQ
SUL AUT. / L.T	34.60 MQ			34.60 MQ
SUL VANO SCALA	11.00 MQ	13.55 MQ	15.00 MQ	39.55 MQ
SUP PORTICO				
SUP COPERTA	121.95 MQ			121.95 MQ

