

COMUNE DI CAMPI BISENZIO
CITTÀ METROPOLITANA DI FIRENZE



Regolamento Urbanistico

Variente per interventi puntuali e per adeguamenti normativi
all'interno del territorio urbanizzato
individuato ai sensi dell'art. 224 della L.R. 65/2014

Tav.2b - Carta Geomorfologica
(scala 1:2.000)

FASE APPROVAZIONE

Il Sindaco
Emiliano Fossi

Assessore all'Urbanistica
Stefano Salvi

Responsabile del Procedimento
Ing. Domenico Ennio Maria Passaniti

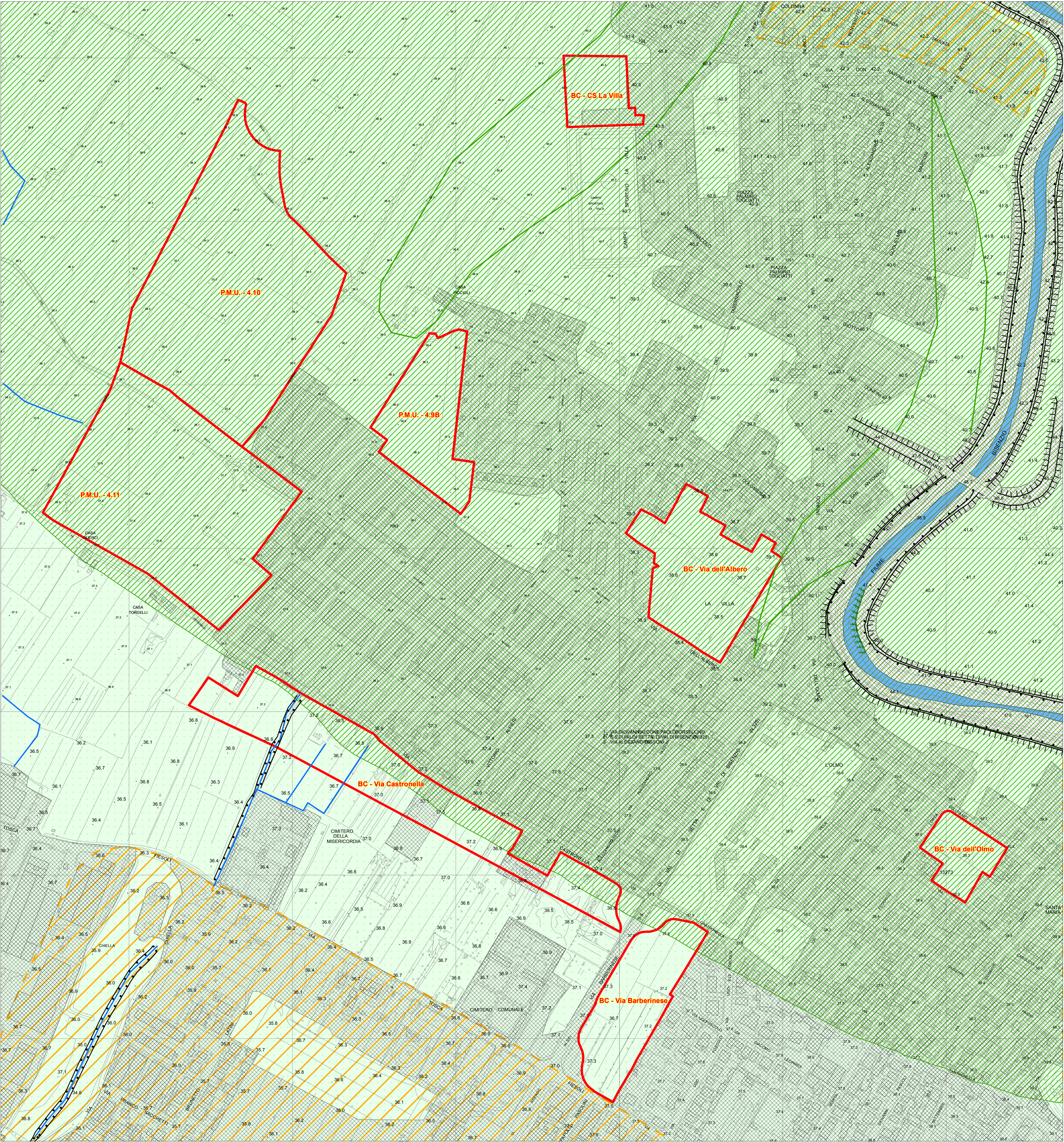
Responsabile Ufficio Urbanistica
Arch. Letizia Nieri

Garante dell'informazione e della partecipazione
Dr.sa Simonetta Cappelli

Progettista
Arch. Riccardo Luca Breschi

Studi geologici
Soc. IdroGeo Service Srl
Dott. Geol. Simone Fiaschi (Direttore Tecnico)
Dott. Geol. Alessandro Murratzu (Direttore Tecnico)
Dott. Geol. Alessio Calvetti (collaboratore)

Gennaio 2018



Legenda

- Accumulo antropico (argine fluviale antropico); principali strutture antropiche che impediscono l'osservazione degli elementi geologici e geomorfologici, specchi d'acqua
- Cassa di espansione delle piene
- Scarpata antropica
- Scarpata antropica fluviale
- Orlo di scarpata di erosione fluviale
- Depositi alluvionali
- Conoide alluvionale e da debris flow
- Traccia di alveo abbandonato
- Reticolo idrografico
- Aree soggette a fenomeni di subsidenza
- Limite provinciale
- Limite comunale
- Comparti e/o previsioni urbanistiche con singole schede di fattibilità