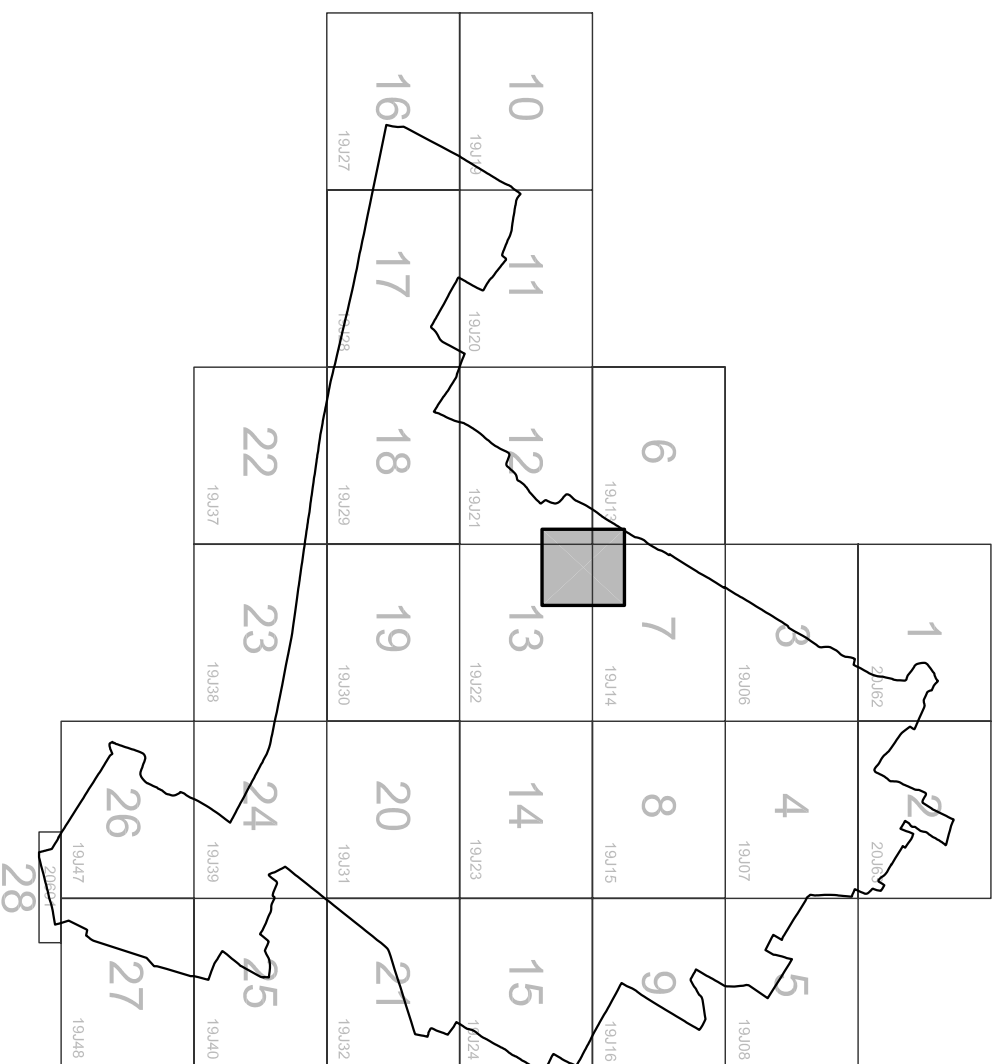




# Comune di Campi Bisenzio

Provincia di Firenze

## Variante al Regolamento Urbanistico Area ex-Piaggiole



Tema <b>Indagine di compatibilità e fattibilità geologico-idraulica</b>		Data <b>Maggio 2006</b>
Tav. n° <b>1</b>	Titolo <b>Carta della fattibilità</b>	Scala <b>1:2.000</b>
A cura di: <b>Geol. Roberto NERONI</b>		Collaboratori: <b>Geol. Enrico Neroni Dot. Anna Sicuro</b>

	Area soggetta a P.M.U. - art. 11		Sigla identificativa dell'intervento Fattibilità
	Viabilità urbana e territoriale secondaria esistente e di progetto - art.19		Classe I - fattibilità senza particolari limitazioni
	Verde di rispetto - art. 25		Classe II - fattibilità con normali vincoli da precisare a livello di progetto
	Aree produttive di nuova destinazione (zona D2) - art. 39		Classe III - fattibilità condizionata
	Depositi di materiali edili a cielo aperto (zona D4) - art. 42		Classe IV - fattibilità limitata
	Parcheggi pubblici -art. 48		
	Verde pubblico attrezzato e impianti sportivi - art. 49		

