



Regolamento Urbanistico

Variante per interventi puntuali e per adeguamenti normativi
all'interno del territorio urbanizzato
individuato ai sensi dell'art. 224 della L.R. 65/2014

Tav. 1b - Carta Geologica
(scala 1:2.000)
FASE APPROVAZIONE

Il Sindaco
Emiliano Fossi

Assessore all'Urbanistica
Stefano Salvi

Responsabile del Procedimento
Ing. Domenico Ennio Maria Passaniti

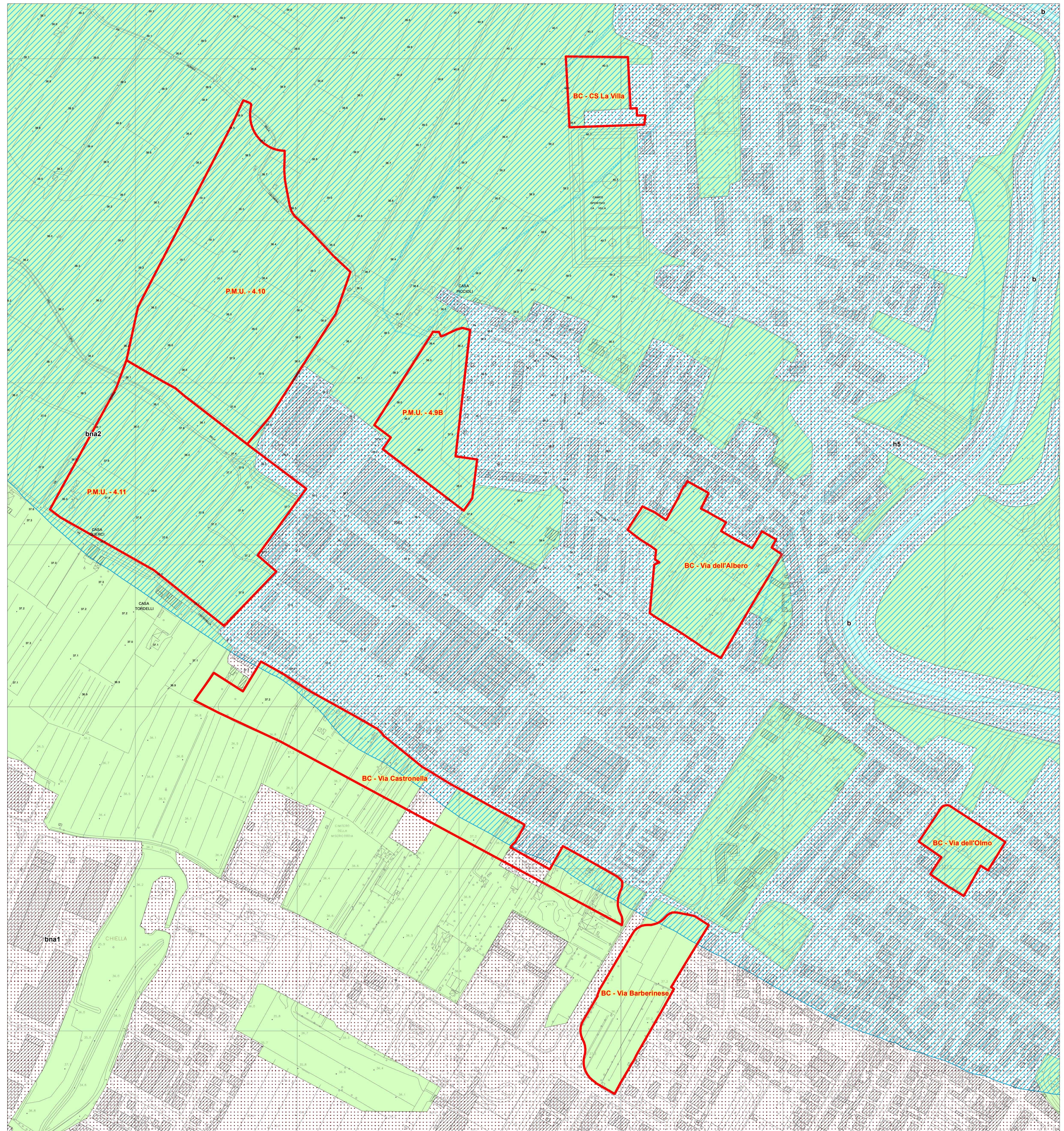
Responsabile Ufficio Urbanistica
Arch. Letizia Nieri

Garante dell'informazione e della partecipazione
Dr.ssa Simonetta Cappelli

Progettista
Arch. Riccardo Luca Breschi

Studi geologici
Soc. IdroGeo Service Srl
Dott. Geol. Simone Flaschi (Direttore Tecnico)
Dott. Geol. Alessandro Murrattu (Direttore Tecnico)
Dott. Geol. Alessio Calvetti (collaboratore)

Gennaio 2018



Legenda

- h5 Depositi antropici
- b Depositi alluvionali attuali
- bna1 Depositi alluvionali terrazzati
- bna2 Depositi alluvionali terrazzati
- T T Faglia diretta (incerta)
- Traccia di alveo fluviale abbandonato
- Conoide alluvionale e da debris flow
- Limite provinciale
- Limite comunale
- Comparti e/o previsioni urbanistiche con singole schede di fattibilità