



Un altro mondo è possibile. **Prima Residenza d'Artista a Campi Bisenzio**

La Residenza d'artista è un evento che accoglie in un luogo definito un gruppo di artisti che trovano ospitalità e supporto da parte della comunità che li accoglie e donano ad essa le opere realizzate durante il periodo che è caratterizzato da momenti di scambio e confronto reciproco. La residenza d'artista è un'azione culturale innovativa del Distretto dell'Economia Civile di Campi Bisenzio. La prima edizione è realizzata dalla Fondazione Accademia dei Perseveranti (di seguito Fondazione) in collaborazione con l'Amministrazione comunale.

Tempi.

La Residenza d'artista si svolgerà a Campi Bisenzio dal 23 al 28 settembre 2019.

Il tema della prima edizione.

Il tema della prima edizione è “Un altro mondo è possibile”.

Andrà trattato con particolare attenzione alla sostenibilità sociale, economica e ambientale del modello di sviluppo attuale, della centralità della persona umana e del rapporto tra persona e natura.

La prima edizione coinvolgerà:

- massimo 3 street artist provenienti da fuori Campi Bisenzio, con l'obiettivo di contribuire alla riqualificazione di alcune aree della città - all'interno e all'esterno di alcune scuole - attraverso opere artistiche che abbiano un impatto sull'immaginario dei cittadini e sulla qualità dello spazio urbano;
- massimo 5 tra associazioni, gruppi informali, giovani artisti locali, con un percorso di scambio con chi verrà da fuori e senza vincoli di linguaggi espressivi o tecniche artistiche, con l'obiettivo di contribuire anch'essi alla riqualificazione del nostro spazio urbano ma anche alla riflessione, alla rigenerazione temporanea di alcune zone della città grazie alle loro performance, eventi o opere;
- 3 scuole, la Vamba, la Verga e la Lorenzo il Magnifico, che ospiteranno alcune delle opere e i cui studenti saranno coinvolti in laboratori con gli artisti che lavoreranno con i ragazzi alla realizzazione di alcuni murali;
- i cittadini, perché il periodo di residenza prevederà diversi momenti aperti alla cittadinanza con iniziative, eventi, confronti e dibattiti sul tema della manifestazione, visite alle opere durante la loro realizzazione, proiezioni, etc.

Modalità di partecipazione e spazi a disposizione per gli street artist:

Ogni artista dovrà inviare in digitale alla mail segreteria@teatrodante.it entro e non oltre il 1 settembre:

1. la propria biografia;
2. un portfolio dei lavori fatti precedentemente;
3. una proposta progettuale contenente:
 - a) l'indicazione di uno dei tre spazi messi a disposizione;
 - b) una descrizione dell'opera che ne espliciti la coerenza con il tema della residenza
 - c) un elenco dei materiali e degli eventuali strumenti necessari;
 - d) una breve descrizione del laboratorio che intende condurre con gli studenti;
 - e) un bozzetto dell'opera che verrà realizzata

Il tutto datato, firmato e contenente l'autorizzazione al trattamento dei dati.

La commissione artistica selezionerà 3 tra questi progetti entro il 6 settembre.

La commissione si riserva di chiedere agli artisti selezionati di riadattare il proprio progetto ad uno degli altri spazi messi a disposizione qualora ci siano sovrapposizioni

In ogni caso, durante la fase delle residenza, gli artisti conosceranno il territorio, le sue caratteristiche e visiteranno gli spazi messi a disposizione per la realizzazione delle opere, potendo proporre una riformulazione del bozzetto iniziale.

Per la realizzazione delle loro opere ed i laboratori con gli studenti la Fondazione garantirà agli street artist:

- l'utilizzo degli spazi;
- il materiale necessario;
- la copertura assicurativa;
- vitto e alloggio;
- un premio di partecipazione pari a 700€ comprensivo dei costi di viaggio.

Questa prima residenza d'artista dedica un'attenzione particolare al lavoro con le scuole del territorio.

Per questo gli spazi a disposizione sono 3, ognuno dei quali prevede sia l'area per l'artista che quella per il laboratorio con gli studenti. Il totale dei metri quadri messi a disposizione è di circa 269mq.

- **Spazio 1:** presso la scuola Vamba, prevede a disposizione dell'artista 70mq della facciata laterale della scuola, con affaccio su Piazza della Costituzione a San Donnino e 25mq per il laboratorio con gli studenti nello spazio dove è collocato il fontanello dell'acqua pubblica.

- **Spazio 2:** presso la scuola Verga, prevede a disposizione dell'artista un'area di circa 66mq divisa

in due blocchi adiacenti nel cortile della scuola, ed un'area di circa 33mq per il laboratorio con gli studenti su un terzo blocco contiguo.

- **Spazio 3:** presso la scuola Lorenzo il Magnifico, prevede a disposizione dell'artista un'area di 50mq sul muro esterno alla scuola, ed un'area di 25mq sullo stesso muro per il laboratorio con gli studenti.

L'allegato 1 riporta la documentazione fotografica delle aree a disposizione.

Modalità di partecipazione per le associazioni, i singoli e i gruppi informali:

Le Associazioni, singoli e gruppi informali dovranno inviare in digitale alla mail segreteria@teatrodante.it entro e non oltre il 1 settembre:

1. Una breve presentazione della propria realtà associativa o della propria attività;
2. una proposta progettuale contenente:
 - a) Nome del progetto e breve descrizione;
 - b) una breve descrizione della modalità con cui verranno coinvolti i cittadini nella proposta progettuale e/o nella realizzazione dell'opera;
 - c) un elenco dei materiali e degli eventuali strumenti necessari;
 - d) un bozzetto dell'opera che verrà realizzata.

Il tutto dovrà essere datato, firmato e contenente l'autorizzazione al trattamento dei dati. La Commissione selezionerà fino ad un massimo di 5 tra i progetti pervenuti ,entro il 6 settembre.

Durante la settimana della residenza d'artista il Foyer del Teatro Dante Carlo Monni verrà messo a disposizione delle Associazioni, singoli e gruppi informali selezionati, come laboratorio artistico dove realizzare le opere (al netto di esigenze particolari valutate in fase di selezione)

La Fondazione concederà:

- fino a 300€ di rimborso spese per la realizzazione;
- l'utilizzo gratuito gli spazi dove ospitarle;
- la copertura assicurativa;
- la pubblicità dell'iniziativa sui propri canali.

La settimana della Residenza d'artista.

Durante la settimana della Residenza, tutti i partecipanti saranno coinvolti in alcune attività comuni e di condivisione con la cittadinanza. Il programma delle attività sarà reso pubblico a conclusione del processo di selezione.

Per info e chiarimenti scrivere a:

segreteria@teatrodante.it o telefonare al numero 3357370590

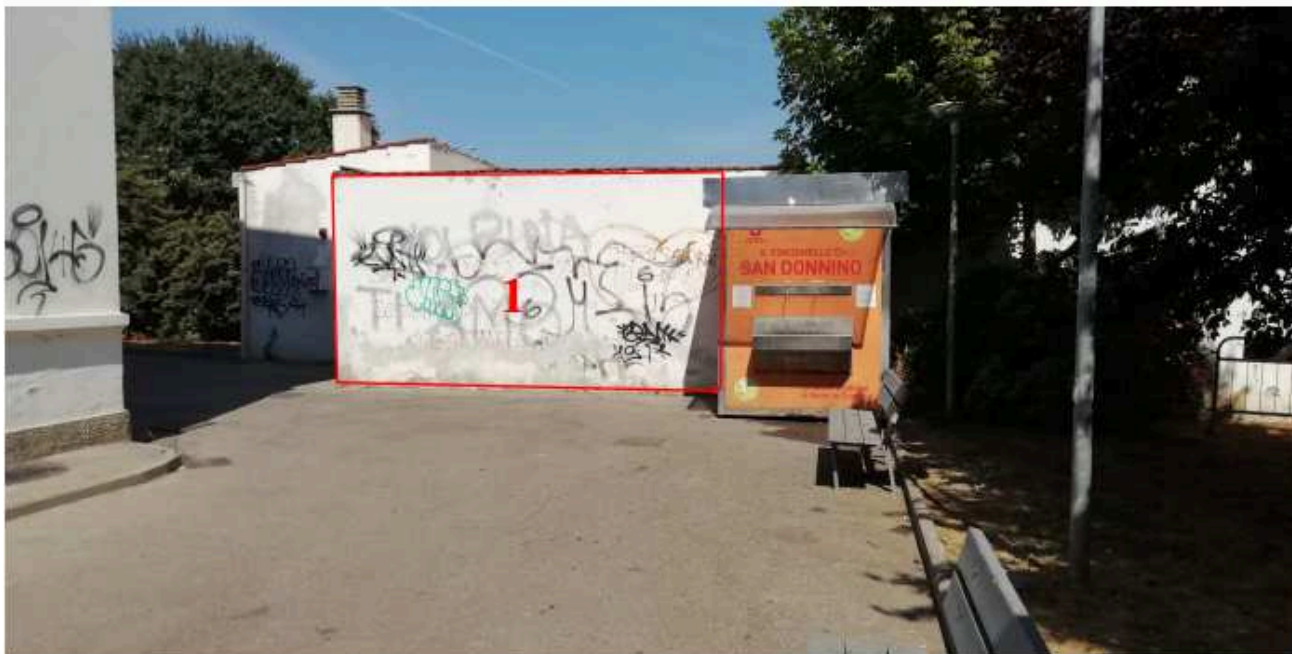
ALLEGATO 1 : SPAZI A DISPOSIZIONE PER STREET ARTIST

SPAZIO 1

SCUOLA VAMBA (VIALETTO INTERNO - PARETE NORD)



SCUOLA VAMBA (VIALETTO INTERNO - PARETE FONTANELLO)



SPAZIO 2

SCUOLA G. VERGA - PIAZZALE INTERNO



SPAZIO 3

SCUOLA LORENZO IL MAGNIFICO - VIA OMBRONE

