



Regolamento Urbanistico

Variante per interventi puntuali e per adeguamenti normativi
all'interno del territorio urbanizzato
individuato ai sensi dell'art. 224 della L.R. 65/2014

Tav.3d - Carta Idrogeologica e delle permeabilità superficiali
(scala 1:2.000)
FASE APPROVAZIONE

Il Sindaco
Emiliano Fossi

Assessore all'Urbanistica
Stefano Salvi

Responsabile del Procedimento
Ing. Domenico Ennio Maria Passaniti

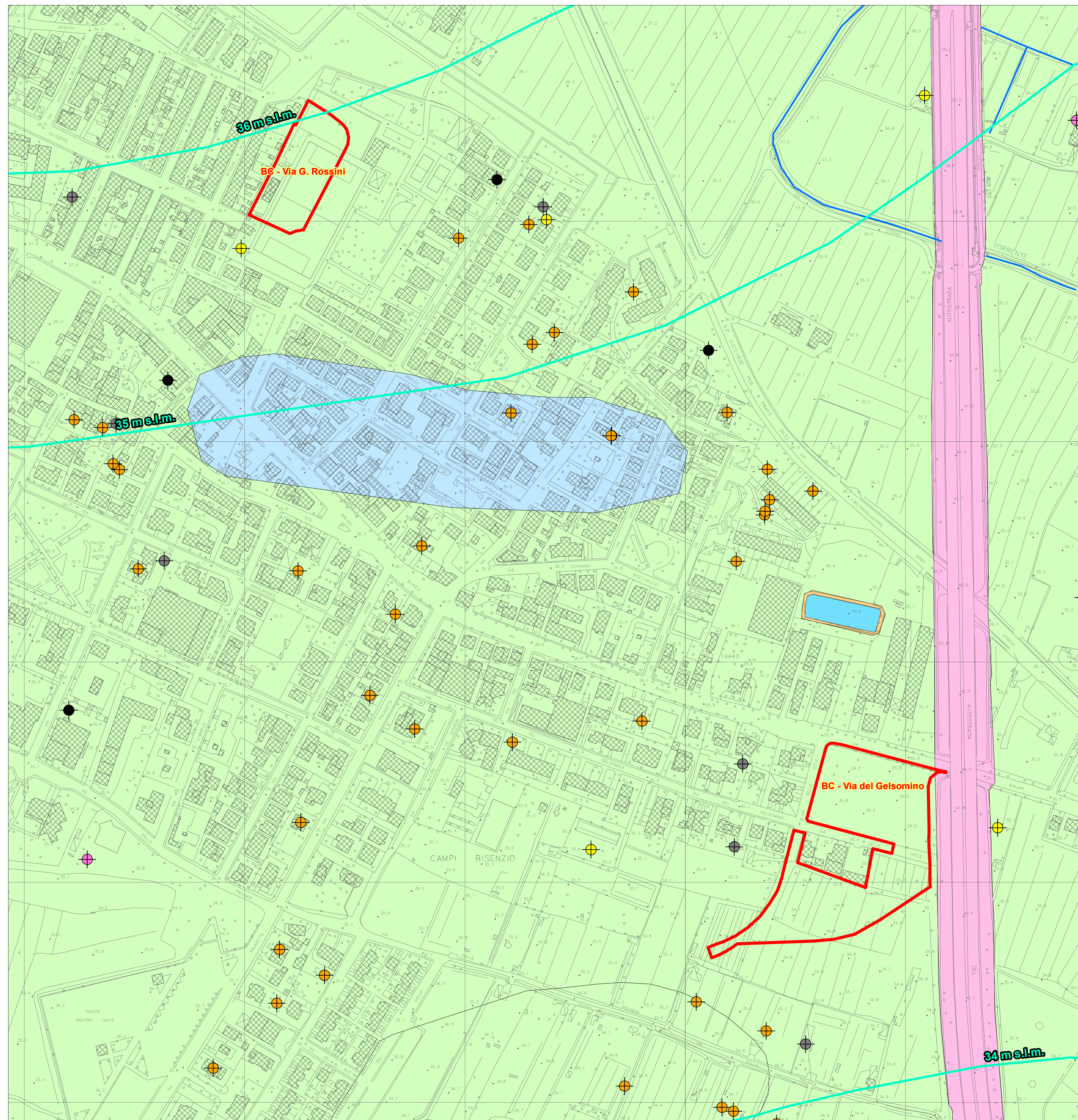
Responsabile Ufficio Urbanistica
Arch. Letizia Nieri

Garante dell'informazione e della partecipazione
Dr.sa Simonetta Cappelli

Progettista
Arch. Riccardo Luca Breschi

Studi geologici
Soc. IdroGeo Service Srl
Dott. Geol. Simone Fiaschi (Direttore Tecnico)
Dott. Geol. Alessandro Murratzu (Direttore Tecnico)
Dott. Geol. Alessio Calvetti (collaboratore)

Gennaio 2018



Legenda

- Permeabilità da bassa a molto bassa
- Permeabilità medio - bassa
- Permeabilità media
- Permeabilità medio - alta
- Linee isopiezometriche (m s.l.m.)
- Reticolo idrografico
- Lago antropico
- Pozzo ad uso domestico
- Pozzo ad uso industriale
- Pozzo ad uso irriguo
- Pozzo ad uso potabile acquedottistico
- Pozzo ad uso sconosciuto
- Pozzo ad uso antincendio
- Pozzo ad uso igienico-sanitario
- Limite provinciale
- Limite comunale
- Comparti e/o previsioni urbanistiche con singole schede di fattibilità